



BMTI



UNIONCAMERE

I prezzi delle Camere di Commercio - CEREALI -

Novembre 2020



@BMTI_IT

in collaborazione con REF Ricerche



GRANO DURO

Andamento dei prezzi all'ingrosso



BMTI

Rialzi dei prezzi nazionali in chiusura di ottobre e nella prima parte di novembre

Ottobre ha mostrato nel complesso una stabilità per i prezzi del grano duro, pur registrando in chiusura di mese dei segnali di aumento, ulteriormente rafforzati nella prima parte di novembre. Nello specifico, ad ottobre il **FINC del grano duro fino** elaborato da BMTI si è attestato sui 284 €/t, lo 0,8% in più rispetto al mese precedente. I prezzi sono rimasti inoltre più elevati rispetto alla scorsa annata, sebbene la variazione si sia dimezzata rispetto a settembre (da +14,8% a +7,9%).

Come detto, a partire da fine ottobre e nelle prime settimane di novembre si è registrata invece una crescita dei prezzi nazionali, tornati sopra la soglia dei 300 €/t, anche per via di una maggiore domanda di prodotto. Rialzi in avvio di novembre che, sebbene di entità moderata, si sono registrati anche per la **semola**.

Sul fronte delle **importazioni**, intanto, ad ottobre si è osservata una frenata degli arrivi di grano duro da paesi extra UE. Rispetto a ottobre 2019 si è infatti registrato un calo del 10,2%. Dall'avvio dell'annata 2020/21, tuttavia, l'import di grano extracomunitario resta in netta crescita rispetto allo scorso anno: da luglio a ottobre l'incremento è del +43%.

PREZZO MEDIO MENSILE (€/t) GRANO DURO (FINO)

284,2

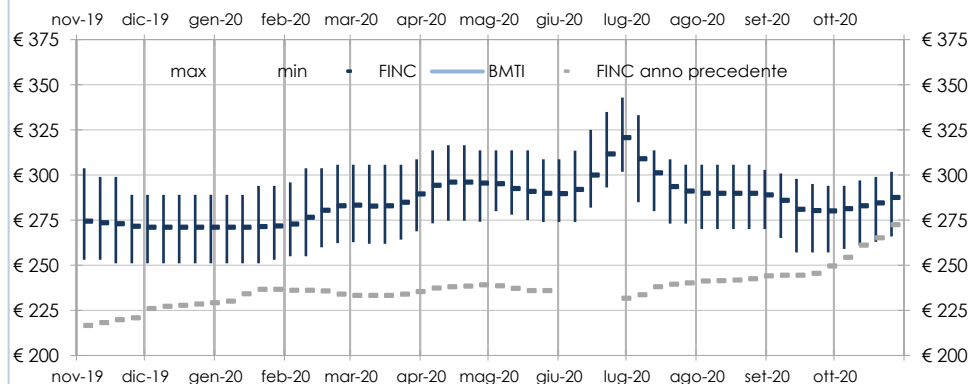
VAR. RISPETTO A UN MESE FA

+0,8%

VAR. RISPETTO A UN ANNO FA

+7,9%

Grano duro (Fino): andamento del FINC*



Le aspettative degli operatori



Le incertezze sulle disponibilità di prodotto a livello mondiale ed una maggiore richiesta della domanda dovrebbero sostenere nel breve periodo i prezzi del grano duro.

* Il FINC - Fixing Indicativo Nazionale Camerale - è l'indicatore sintetico dei prezzi all'ingrosso, realizzato da BMTI e REF - Ricerche, ottenuto da una specifica media delle rilevazioni prezzi di un nucleo selezionato di Camere di Commercio e Borse Merci. Il FINC viene associato graficamente alla relativa banda di oscillazione, che rappresenta una misura della variabilità dei prezzi franco partenza sul territorio nazionale.



GRANO TENERO

Andamento dei prezzi all'ingrosso



BMTI

Forte aumento a ottobre per i grani nazionali

I prezzi dei grani teneri scambiati nel mercato italiano hanno registrato a ottobre un forte aumento. I rincari hanno fatto seguito al balzo che si è osservato per le quotazioni comunitarie ed estere, a causa dei timori climatici in importanti zone produttive quali il Sud della Russia e le Grandi Pianure degli Stati Uniti. A ciò si è aggiunta la componente speculativa in atto sui principali mercati finanziari in cui viene scambiato il grano, Borsa di Chicago ed Euronext di Parigi in primis.

In Italia, il **prezzo del grano tenero panificabile**, analizzato attraverso il FINC, ha registrato un aumento mensile del +5,4%, portandosi sui 200 €/t, ai massimi da aprile 2020 e su un livello più elevato dell'8,1% rispetto alla scorsa annata. Segno «più» si è rilevato anche per i **grani teneri di forza**, i grani di migliore qualità. Il prezzo medio mensile si è attestato sui 220 €/t, registrando una crescita del 3,7% su base mensile. Meno accentuato rispetto ai panificabili l'aumento su base annua (+1,4%).

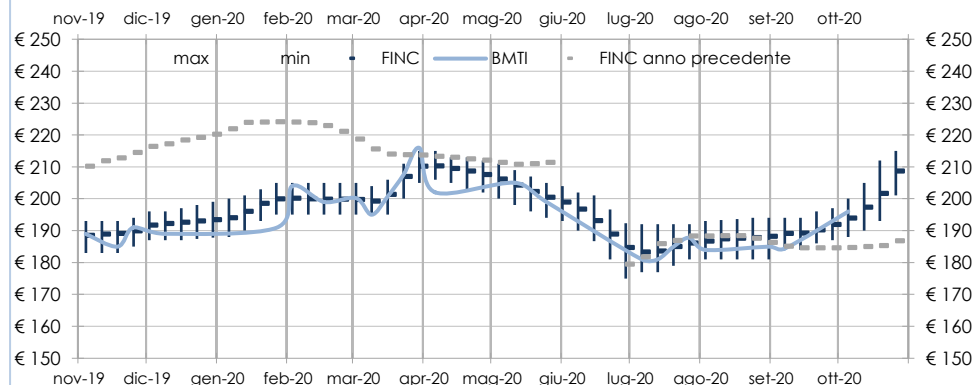
Le prime rilevazioni di novembre hanno mostrato invece un consolidamento dei prezzi, dovuta anche alle incertezze dal lato della domanda circa l'evolversi della pandemia di Covid-19.

PREZZO MEDIO MENSILE (€/t) GRANO TENERO (PANIFICABILE) **200,4**

VAR. RISPETTO A UN MESE FA **+5,4%**

VAR. RISPETTO A UN ANNO FA **+8,1%**

Grano tenero (panificabile): andamento del FINC*



Le aspettative degli operatori



Nonostante alcuni elementi di tensione restino presenti a livello internazionale, dopo i rialzi di ottobre il mercato nazionale si dovrebbe consolidare sui livelli attuali, complice anche le incertezze sui consumi legate alla pandemia (chiusura ristorazione)

*Il FINC - Fixing Indicativo Nazionale Camerale - è l'indicatore sintetico dei prezzi all'ingrosso, realizzato da BMTI e REF-Ricerche, ottenuto da una specifica media delle rilevazioni prezzi di un nucleo selezionato di Camere di Commercio e Borse Merci. Il FINC viene associato graficamente alla relativa banda di oscillazione, che rappresenta una misura della variabilità dei prezzi franco partenza sul territorio nazionale.



MAIS

Andamento dei prezzi all'ingrosso



BMTI

Aumenti ad ottobre per il mais nazionale

Sulla scia dei forti aumenti osservati sui mercati esteri, i prezzi del mais scambiato nel mercato italiano sono tornati a crescere nella seconda metà di ottobre. Nello specifico, il prezzo medio del **mais ad uso zootecnico** ha messo a segno una crescita del 2% su base mensile, attestandosi a ridosso dei 175 €/t. Tuttavia a fine mese i prezzi massimi sono giunti a superare su alcune piazze i 190 €/t.

I problemi di siccità nel continente sudamericano e nell'Area del Mar Nero, insieme con le previsioni di un forte aumento nell'annata 2020/21 delle importazioni della Cina hanno impresso un balzo alle quotazioni del mais sulle principali piazze internazionali, sostenendo indirettamente anche i prezzi nazionali.

Maggiore stabilità si è osservata nella prima parte di novembre, per via di una domanda zootecnica rimasta contenuta, anche a causa delle incertezze legate alla pandemia. Dal lato dell'offerta, intanto, i dati Istat confermano una **produzione italiana** sui 6,2 milioni di tonnellate, segnata da una crescita delle rese del 3% e da riscontri che appaiono positivi sul fronte della qualità sanitaria della granello.

PREZZO MEDIO MENSILE (€/t) MAIS (SECCO)

172,4

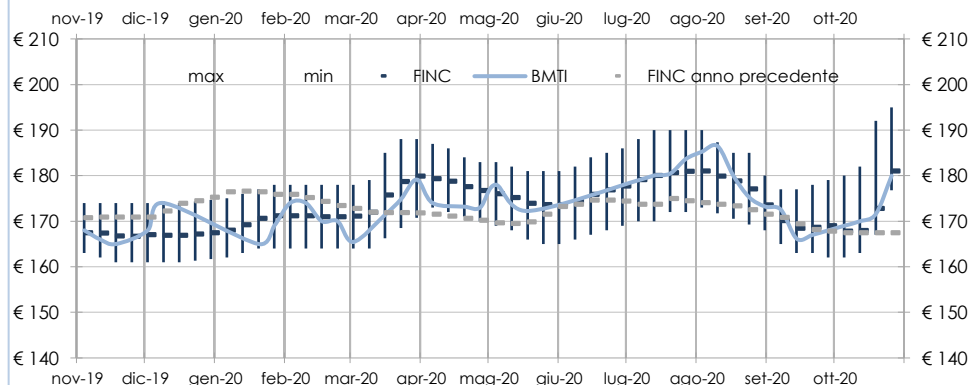
VAR. RISPETTO A UN MESE FA

+2,0%

VAR. RISPETTO A UN ANNO FA

+2,9%

Mais secco: andamento del FINC* e delle quotazioni BMTI (€/t)



Le aspettative degli operatori



Le quotazioni restano sostenute sulle piazze internazionali ma la maggiore offerta presente sul mercato interno e una domanda limitata dovrebbero – secondo gli operatori intervistati – imprimere una maggiore stabilità ai prezzi nazionali.

* Il FINC - Fixing Indicativo Nazionale Camerale - è l'indicatore sintetico dei prezzi all'ingrosso, realizzato da BMTI e REF-Ricerche, ottenuto da una specifica media delle rilevazioni prezzi di un nucleo selezionato di Camere di Commercio e Borse Merci. Il FINC viene associato graficamente alla relativa banda di oscillazione, che rappresenta una misura della variabilità dei prezzi franco partenza sul territorio nazionale.



CEREALI ESTERI

Andamento dei prezzi nel mercato internazionale



BMTI

Ancora forti rialzi nei mercati internazionali

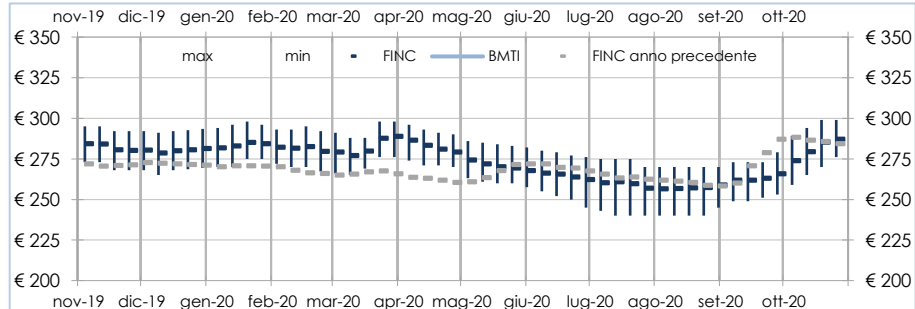
Ottobre ha mostrato ulteriori rialzi per i prezzi internazionali dei cereali, sostenuti dai timori climatici in Sudamerica (Argentina e Brasile) e nella regione del Mar Nero e dalla crescita della domanda, trainata dalle forti importazioni della Cina.

Le quotazioni futures sul **GRANO TENERO** presso la Borsa di Chicago, dopo il picco raggiunto nella seduta del 23 ottobre (632,75 cent di \$ per bushel, ai massimi da luglio 2013), hanno chiuso il mese poco sotto la soglia dei 600 cent di \$ per bushel (+28,25 cent di \$ per bushel rispetto ad inizio mese). Di conseguenza sono tornati in forte rialzo (+6,9%) anche i prezzi del **NORTH SPRING** di provenienza nordamericana scambiato sul mercato italiano, attestatosi sopra i 280 €/t.

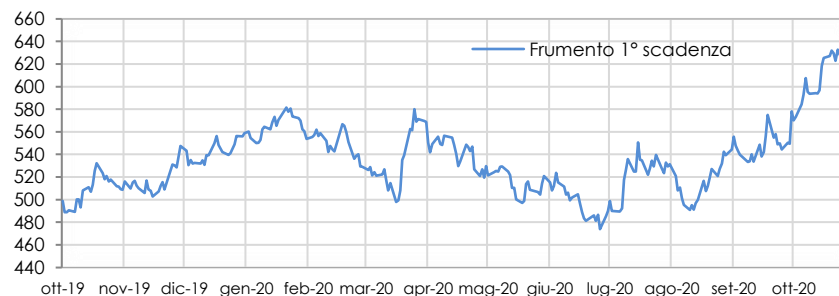
Sensibile aumento anche per le quotazioni futures del **MAIS**, che, dopo aver sfiorato la soglia dei 420 cent di \$ per bushel, ai massimi da luglio 2015, hanno chiuso il mese poco sotto la soglia dei 400 cent di \$ per bushel.

Segno "più" anche per i prezzi del **GRANO DURO** nel mercato francese, saliti sui 275 €/t, +20 €/t rispetto ad inizio mese.

Grano tenero estero (North Spring): andamento FINC* (€/t)



Prezzi futures grano e mais presso Chicago Board of Trade (CBOT) (cent \$/bushel)



GRANO TENERO ESTERO (NORTH SPRING)

PREZZO MEDIO MENSILE (€/t)

281,5

VAR. RISPETTO A UN MESE FA

+6,9%

VAR. RISPETTO A UN ANNO FA

-1,9%

*Il FINC - Fixing Indicativo Nazionale Camerale - è l'indicatore sintetico dei prezzi all'ingrosso, realizzato da BMTI e REF-Ricerche, ottenuto da una specifica media delle rilevazioni prezzi di un nucleo selezionato di Camere di Commercio e Borse Merci. Il FINC viene associato graficamente alla relativa banda di oscillazione, che rappresenta una misura della variabilità dei prezzi franco partenza sul territorio nazionale.