



BMTI



UNIONCAMERE

# I prezzi delle Camere di Commercio - CEREALI -

Marzo 2021



@BMTI\_IT

in collaborazione con REF Ricerche



# GRANO DURO

Andamento dei prezzi all'ingrosso



BMTI

## Mercato statico a febbraio e nella prima parte di marzo

Il mercato del grano duro nazionale è rimasto in fase di stallo anche a febbraio, segnato da consumi tutt'altro che brillanti. I prezzi hanno mostrato poche variazioni, ad eccezione dei ribassi osservati in chiusura di mese. Il grano duro fino è rimasto fermo sui 296 €/t, praticamente invariato rispetto a gennaio (-0,2%). I prezzi attuali rimangono invece più alti rispetto alla scorsa annata (+6,5%). Peraltro, la fase di stabilità è proseguita anche in apertura di marzo.

Statici anche i prezzi dei grani duri di importazione, con variazioni limitate sia per il grano canadese (+1,4% su base mensile per il n.1 quotato alla Borsa Merci di Bari) e per il grano proveniente dalla Spagna (+1,1%).

Circa la prossima annata, il Coceral, l'Associazione europea che rappresenta il commercio di cereali e semi oleosi, nelle stime diffuse a marzo delinea per l'Italia un aumento del raccolto del 5,6% nel 2021 (da 3,8 a 4 milioni di tonnellate). Le superfici si attesterebbero su 1,3 milioni di ettari (+4%). Tra gli altri paesi, crescerebbe la produzione anche in Francia (da 1,3 a 1,5 milioni di tonnellate). La produzione dei 27 Stati membri tornerebbe così sugli 8 milioni di tonnellate (+7,7%).

PREZZO MEDIO MENSILE (€/t) GRANO DURO (FINO)

296,2

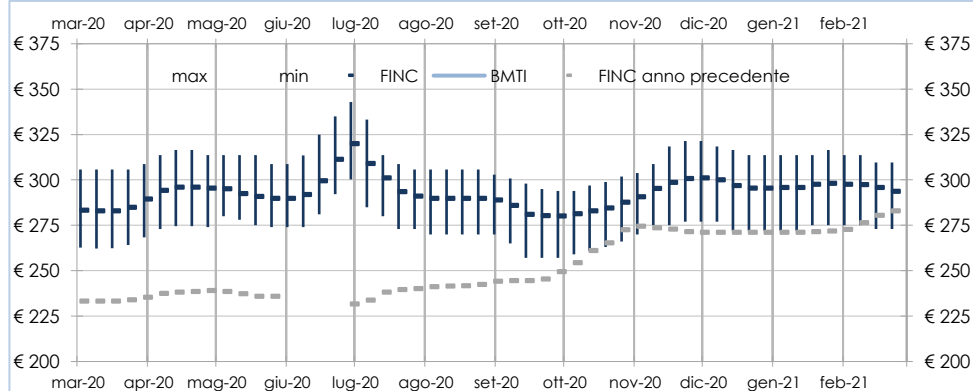
VAR. RISPETTO A UN MESE FA

-0,2%

VAR. RISPETTO A UN ANNO FA

+6,5%

### Grano duro (Fino): andamento del FINC\*



### Le aspettative degli operatori



Il mercato nazionale appare in stallo, segnato da pochi scambi. Assenza di tensioni al momento circa il nuovo raccolto. Stante tale situazione, gli operatori intervistati si attendono nel breve termine un'ulteriore debolezza dei prezzi.

\* Il FINC - Fixing Indicativo Nazionale Camerale - è l'indicatore sintetico dei prezzi all'ingrosso, realizzato da BMTI e REF - Ricerche, ottenuto da una specifica media delle rilevazioni prezzi di un nucleo selezionato di Camere di Commercio e Borse Merci. Il FINC viene associato graficamente alla relativa banda di oscillazione, che rappresenta una misura della variabilità dei prezzi franco partenza sul territorio nazionale.



# GRANO TENERO

Andamento dei prezzi all'ingrosso



BMTI

## Dopo il forte aumento di inizio anno, torna la stabilità per i grani teneri nazionali

Dopo il forte aumento di gennaio, i **prezzi dei grani teneri nazionali hanno assunto a febbraio un andamento stabile**, condizionati da una domanda contenuta. I prezzi attuali rimangono comunque su valori sostenuti. Il **grano tenero panificabile** si è attestato su un prezzo medio di 235 €/t, più elevato del 17,7% rispetto allo scorso anno. Il confronto con il 2019 rimane positivo anche per i **grani teneri di forza**, con il prezzo attuale più alto dell'8,4%.

Stabilità che è proseguita per i grani nazionali anche nella prima parte di marzo, a fronte di un leggero cedimento dei prezzi dei grani di provenienza comunitaria.

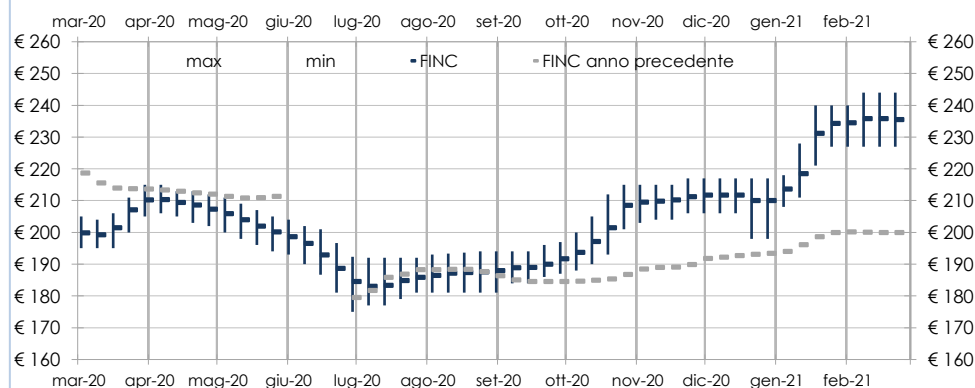
Circa l'annata 2021/22, il Coceral nelle sue stime di marzo prospetta **per l'Italia un raccolto di 2,8 milioni di tonnellate nel 2021**, praticamente invariato rispetto al 2020 ma in calo di 200mila tonnellate rispetto alla stima di dicembre. Sulla scia della crescita attesa in Romania e, soprattutto, Francia, **è attesa, invece, in recupero la produzione comunitaria**. Il raccolto complessivo dei 27 Stati membri si riporterebbe abbondantemente sopra i 120 milioni di tonnellate, in crescita del 6,7% su base annua (da 118,7 a 126,6 milioni di tonnellate).

PREZZO MEDIO MENSILE (€/t) GRANO TENERO (PANIFICABILE) **235,4**

VAR. RISPETTO A UN MESE FA **+4,9%**

VAR. RISPETTO A UN ANNO FA **+17,7%**

### Grano tenero (panificabile): andamento del FINC\*



### Le aspettative degli operatori

Nonostante le quotazioni sui mercati esteri rimangano sostenute, la domanda contenuta sia per uso molitorio che zootecnico induce gli operatori a ritenere che nel breve periodo possano registrarsi dei leggeri cedimenti dei prezzi.

\*Il FINC - Fixing Indicativo Nazionale Camerale - è l'indicatore sintetico dei prezzi all'ingrosso, realizzato da BMTI e REF-Ricerche, ottenuto da una specifica media delle rilevazioni prezzi di un nucleo selezionato di Camere di Commercio e Borse Merci. Il FINC viene associato graficamente alla relativa banda di oscillazione, che rappresenta una misura della variabilità dei prezzi franco partenza sul territorio nazionale.



# MAIS

## Andamento dei prezzi all'ingrosso



BMTI

### Si consolidano i prezzi del mais nazionale dopo il balzo di gennaio

Dopo il balzo osservato a gennaio, **i prezzi del mais nazionale hanno registrato un assestamento a febbraio**, dovuto sia ad una maggiore disponibilità di prodotto rispetto alla domanda sia al rallentamento delle quotazioni estere.

**I valori attuali del mais ad uso zootecnico rimangono comunque sostenuti**, attestandosi a febbraio su un prezzo medio di 222 €/t, in crescita di quasi il 30% su base annua e, soprattutto, ai massimi da giugno 2013.

Le rilevazioni di inizio marzo hanno mostrato invece una maggiore debolezza, con prezzi in leggero calo sia per il prodotto nazionale che di provenienza UE ed extra UE.

Con ancora diversi mesi a separare dalla prossima annata, le prime stime sulle superfici 2021 in Italia si mostrano in linea con il 2020. Secondo l'indagine Istat sulle intenzioni di semina **gli ettari complessivi registrerebbero un -0,4% annuo**. Identico calo che, tra le diverse aree, accuserebbero le regioni del Nord-Ovest, a fronte di un +3,1% atteso nel Nord-Est.

**Negative, invece, le attese sulle superfici nell'UE-28:** le stime di febbraio dell'International Grains Council prevedono per l'annata 2021/22 un calo del 2% annuo.

PREZZO MEDIO MENSILE (€/t) MAIS (SECCO)

221,8

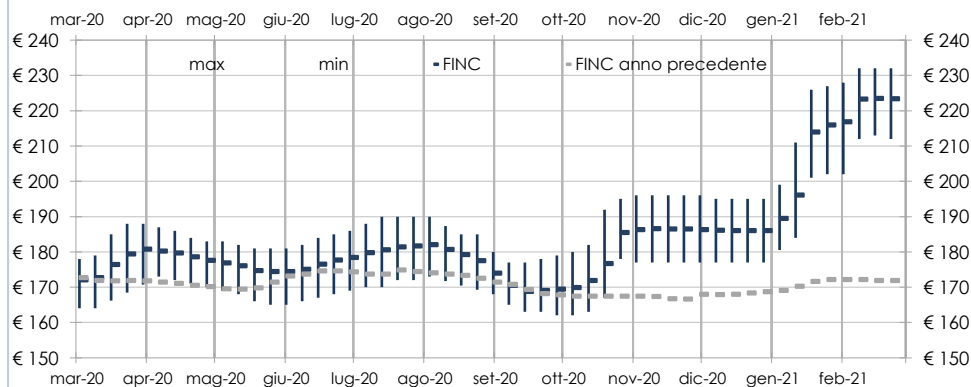
VAR. RISPETTO A UN MESE FA

+8,8%

VAR. RISPETTO A UN ANNO FA

+28,9%

### Mais secco: andamento del FINC\* e delle quotazioni BMTI (€/t)



### Le aspettative degli operatori



Mercato nazionale in stand by, segnato da scambi limitati e da una domanda contenuta. Nonostante le incertezze sui raccolti sudamericani, gli operatori non si attendono nel breve termine variazioni di prezzo significative.

\* Il FINC - Fixing Indicativo Nazionale Camerale - è l'indicatore sintetico dei prezzi all'ingrosso, realizzato da BMTI e REF-Ricerche, ottenuto da una specifica media delle rilevazioni prezzi di un nucleo selezionato di Camere di Commercio e Borse Merci. Il FINC viene associato graficamente alla relativa banda di oscillazione, che rappresenta una misura della variabilità dei prezzi franco partenza sul territorio nazionale.



# CEREALI ESTERI

Andamento dei prezzi nel mercato internazionale



BMTI

## Frenata per le quotazioni di grano e mais a Chicago

Dopo i rialzi dei mesi scorsi, si è osservata nel mese di febbraio una **frenata delle quotazioni** dei principali cereali scambiati **sul mercato internazionale**, soprattutto per il mais. Le quotazioni attuali rimangono comunque elevate.

Secondo il report IGC dello scorso 25 febbraio, **la produzione cerealicola mondiale nell'attuale annata aumenterà di 31 milioni di tonnellate** rispetto alla precedente, salendo sui 2,2 miliardi di tonnellate, principalmente per i maggiori raccolti previsti in Australia, Kazakistan e Russia. Si prevede, invece, che **la produzione globale di grano aumenterà nell'annata 2021/22 per la terza annata consecutiva**, toccando un nuovo picco di 790 milioni di tonnellate (+2% su base annua).

Sul fronte delle quotazioni, alla Borsa di Chicago i futures del **GRANO** e del **MAIS** hanno chiuso febbraio rispettivamente sui 655 cent \$/bushel (pari a 199 €/t) e sui 555,5 cent \$/bushel (pari a 181 €/t), di fatto invariati rispetto a gennaio. Maggiore stabilità anche per il **GRANO DURO** scambiato nel mercato francese, attestato sui 275 €/t.

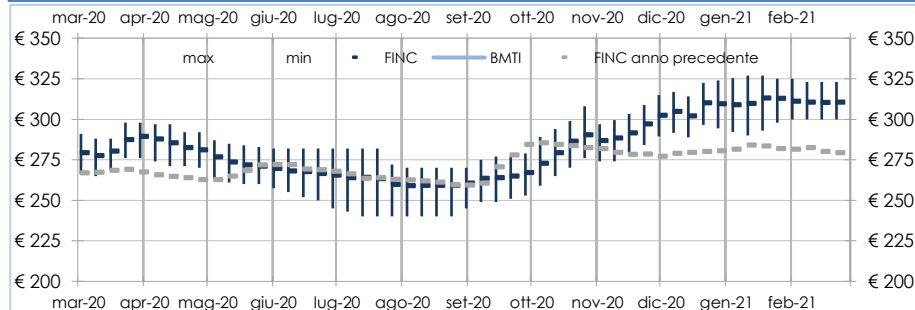
### GRANO TENERO ESTERO (NORTH SPRING)

PREZZO MEDIO MENSILE (€/t) **310,7**

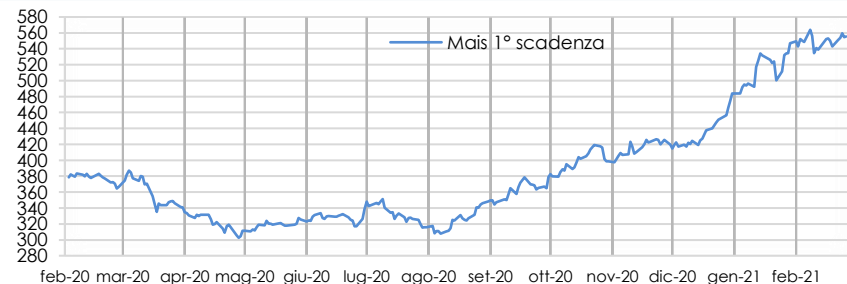
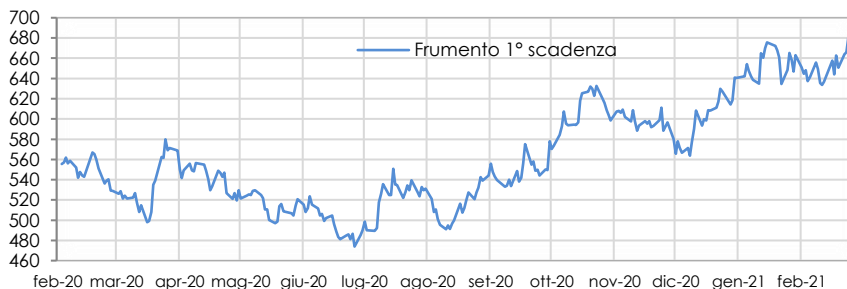
VAR. RISPETTO A UN MESE FA **-0,2%**

VAR. RISPETTO A UN ANNO FA **+10,4%**

### Grano tenero estero (North Spring): andamento FINC\* (€/t)



### Prezzi futures grano e mais presso Chicago Board of Trade (CBOT) (cent \$/bushel)



\*Il FINC - Fixing Indicativo Nazionale Camerale - è l'indicatore sintetico dei prezzi all'ingrosso, realizzato da BMTI e REF-Ricerche, ottenuto da una specifica media delle rilevazioni prezzi di un nucleo selezionato di Camere di Commercio e Borse Merci. Il FINC viene associato graficamente alla relativa banda di oscillazione, che rappresenta una misura della variabilità dei prezzi franco partenza sul territorio nazionale.