



BMTI



UNIONCAMERE

# I prezzi delle Camere di Commercio - CEREALI -

Luglio 2020



@BMTI\_IT

in collaborazione con REF Ricerche



# GRANO DURO

Andamento dei prezzi all'ingrosso



BMTI

**Dopo un esordio di campagna su valori elevati, nella prima parte di luglio i prezzi tornano in calo**

L'esordio della campagna 2020/2021 ha registrato prezzi del grano duro nazionale più alti del 40% rispetto all'avvio della scorsa annata. Il prezzo del **grano duro fino**, analizzato tramite il **FINC\***, si è attestato a fine giugno sui 320 €/t. A sostenere i listini in apertura di annata sono state le informazioni sulla raccolta negli areali meridionali, segnata da un netto calo delle rese ma da una buona qualità merceologica (proteine). Dopo gli elevati valori d'esordio, nella prima parte di luglio i prezzi hanno registrato però un deciso ripiegamento, riportandosi vicini alla soglia dei 300 €/t.

Dal punto di vista delle quantità, le stime della Commissione Europea di fine giugno indicano per il nostro paese un **raccolto** di 3,8 milioni di tonnellate, circa 200mila tonnellate in meno rispetto alla stima diffusa a fine maggio. Tra i principali player esteri, una netta riduzione è attesa per la produzione della **Francia**. Agreste, il servizio statistico del Ministero dell'Agricoltura, stima un calo del 14,7% su base annua, a 1,3 milioni di tonnellate. Oltreoceano, invece, segnali di crescita giungono per le semine in **Canada**, stimate da Statistics Canada in aumento del +16% rispetto al 2019.

PREZZO MEDIO MENSILE (€/t) GRANO DURO (FINO)

302,9

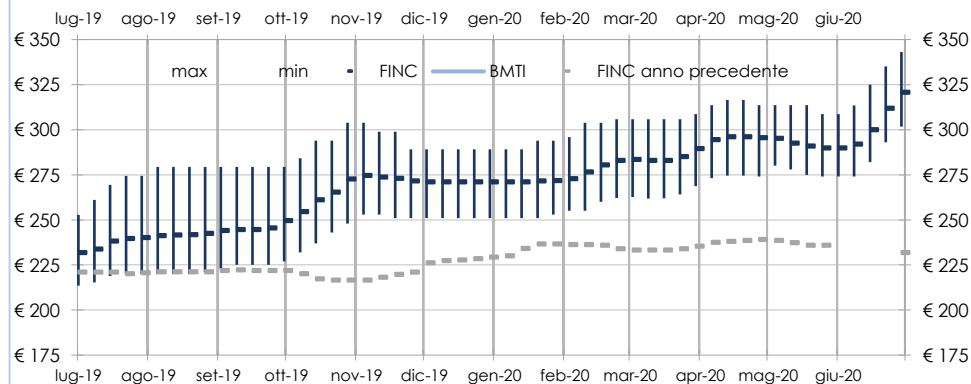
VAR. RISPETTO A UN MESE FA

+3,7%

VAR. RISPETTO A UN ANNO FA

ND

Grano duro (Fino): andamento del FINC\*



## Le aspettative degli operatori



Dopo gli elevati prezzi d'esordio e il successivo calo, il mercato attuale è segnato dall'incertezza. Gli operatori intervistati evidenziano come, a fronte di rese minori rispetto al 2019, sul fronte della qualità della granella lo scenario sia eterogeneo, con lotti presenti sul mercato di buona/ottima qualità e lotti di qualità bassa. Pesa sull'incertezza anche la crescita delle superfici attese in Canada.

\* Il FINC - Fixing Indicativo Nazionale Camerale - è l'indicatore sintetico dei prezzi all'ingrosso, realizzato da BMTI e REF - Ricerche, ottenuto da una specifica media delle rilevazioni prezzi di un nucleo selezionato di Camere di Commercio e Borse Merci. Il FINC viene associato graficamente alla relativa banda di oscillazione, che rappresenta una misura della variabilità dei prezzi franco partenza sul territorio nazionale.



# GRANO TENERO

## Andamento dei prezzi all'ingrosso



### Avvio senza sussulti per la campagna 2020/21 dei grani teneri nazionali

L'avvio della campagna commerciale 2020/21 non ha mostrato variazioni significative sul fronte dei prezzi dei grani teneri nazionali. Il **FINC\*** del **grano tenero panificabile** si è attestato in chiusura di giugno sui 185 €/t, praticamente in linea con i valori su cui si era aperta l'annata precedente.

Pochi movimenti anche per i **grani teneri di forza**, i cui prezzi si sono mantenuti sui 200-210 €/t, allineati ai valori su cui si era chiusa la campagna 2019/20.

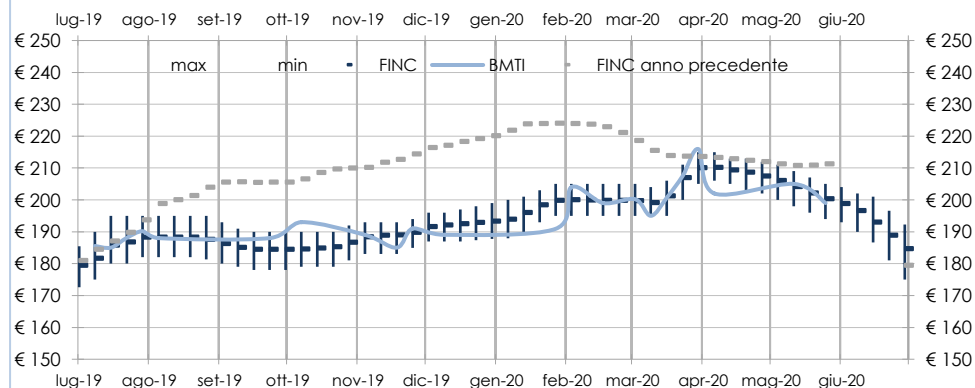
Oltre che sul raccolto nazionale, che secondo le stime della Commissione Europea di fine giugno si attesterebbe sui 2,7 milioni di tonnellate, il mercato attende ulteriori informazioni su quantità e qualità dei raccolti nei principali player europei. In **Francia**, Agreste, il servizio statistico del Ministero dell'Agricoltura, prevede un drastico calo della produzione, che, a causa delle minori rese, scenderebbe sui 31,3 milioni di tonnellate, oltre il 20% in meno rispetto al 2019.

Appare meno negativa la situazione in **Germania**, dove DBV, l'associazione tedesca degli agricoltori, stima una produzione 2020 sui 22 milioni di tonnellate rispetto ai 23 milioni di tonnellate del 2019.

\*Il FINC - Fixing Indicativo Nazionale Camerale - è l'indicatore sintetico dei prezzi all'ingrosso, realizzato da BMTI e REF-Ricerche, ottenuto da una specifica media delle rilevazioni prezzi di un nucleo selezionato di Camere di Commercio e Borse Merci. Il FINC viene associato graficamente alla relativa banda di oscillazione, che rappresenta una misura della variabilità dei prezzi franco partenza sul territorio nazionale.

PREZZO MEDIO MENSILE (€/t) GRANO TENERO (PANIFICABILE)	192,5
VAR. RISPETTO A UN MESE FA	-5,3%
VAR. RISPETTO A UN ANNO FA	ND

### Grano tenero (panificabile): andamento del FINC\*



### Le aspettative degli operatori



Il mercato sembra non aver preso ancora una direzione precisa, in attesa di un quadro maggiormente definito su qualità del raccolto nazionale e sull'evoluzione dei raccolti in Europa.



# MAIS

## Andamento dei prezzi all'ingrosso



BMTI

### Prezzi in rialzo a giugno

Giugno ha mostrato un leggero aumento dei prezzi del mais nazionale, sostenuti da una riduzione dell'offerta disponibile di prodotto e da una domanda zootecnica più vivace rispetto ai due mesi precedenti.

Il **FINC\* del mais secco nazionale**, destinato all'alimentazione zootecnica, si è attestato sui 176 €/t, in crescita dello 0,6% su base mensile e dell'1% rispetto alla scorsa annata.

I rialzi, peraltro, sono proseguiti anche nella prima parte di luglio.

Al momento non si registrano tensioni sul nuovo raccolto. Le stime di fine giugno della Commissione Europea continuano ad ipotizzare per il **raccolto italiano** un volume superiore ai 6 milioni di tonnellate, in leggero aumento rispetto al 2019 (+1,3%).

Una crescita che si registrerebbe anche a livello di **Unione Europea**, dove la produzione è attesa sui 72 milioni di tonnellate (+2,7% su base annua).

Tra i principali paesi produttori, considerevole l'incremento che ci si aspetta in **Francia**, dove il raccolto viene stimato sui 14,5 milioni di tonnellate, oltre il 10% in più rispetto allo scorso anno.

PREZZO MEDIO MENSILE (€/t) MAIS (SECCO)

175,7

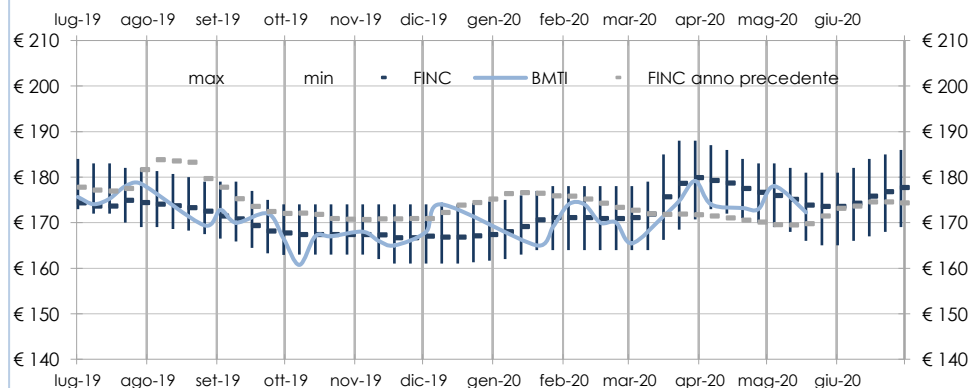
VAR. RISPETTO A UN MESE FA

+0,6%

VAR. RISPETTO A UN ANNO FA

+1,0%

### Mais secco: andamento del FINC\* e delle quotazioni BMTI (€/t)



### Le aspettative degli operatori



Nonostante le previsioni attuali siano positive sui raccolti nella prossima annata, la ridotta disponibilità di prodotto nazionale a pronta consegna dovrebbe – secondo gli operatori intervistati – sostenere nel breve termine i prezzi del mais.

\* Il FINC - Fixing Indicativo Nazionale Camerale - è l'indicatore sintetico dei prezzi all'ingrosso, realizzato da BMTI e REF-Ricerche, ottenuto da una specifica media delle rilevazioni prezzi di un nucleo selezionato di Camere di Commercio e Borse Merci. Il FINC viene associato graficamente alla relativa banda di oscillazione, che rappresenta una misura della variabilità dei prezzi franco partenza sul territorio nazionale.



# CEREALI ESTERI

Andamento dei prezzi nel mercato internazionale



BMTI

## Quotazioni del grano in calo alla Borsa di Chicago

Sui mercati internazionali il mese di giugno ha confermato quanto emerso a maggio: una tendenza ribassista per il grano e una maggiore stabilità per il mais.

Nello specifico, alla Borsa di Chicago le quotazioni del contratto future sul **GRANO** sono scese sotto la soglia dei 480 cent di \$ per bushel a fine giugno (ai minimi da settembre 2019). Complessivamente rispetto alla prima seduta del mese le quotazioni hanno registrato un deprezzamento del 5% risentendo sia della pressione del nuovo raccolto che della minore competitività delle origini americane sul mercato internazionale.

Migliore tenuta, invece, per le quotazioni futures sul **MAIS**, che hanno chiuso il mese sopra la soglia dei 338,50 cent \$/bushel (+15,25 cent \$/bushel rispetto alla prima seduta del mese).

Nel mercato francese, le quotazioni del **GRANO DURO**, dopo essere rimaste stabili per tutto il mese sui 265 €/t, hanno mostrato un incremento di 5,00 €/t a fine giugno (France AgriMer), complice il calo atteso sul nuovo raccolto.

### GRANO TENERO ESTERO (NORTH SPRING)

PREZZO MEDIO MENSILE (€/t)

265,2

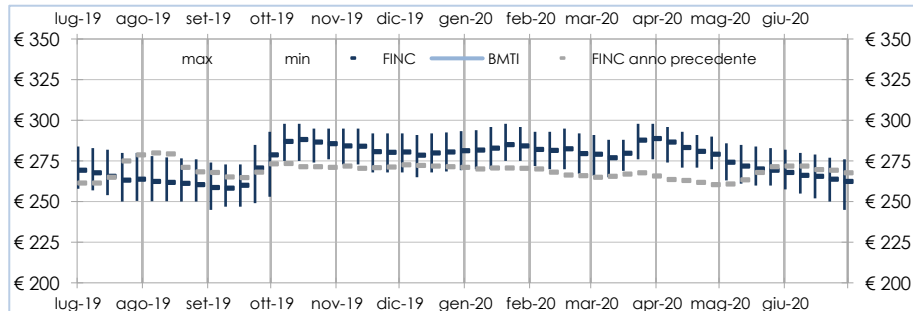
VAR. RISPETTO A UN MESE FA

-2,3%

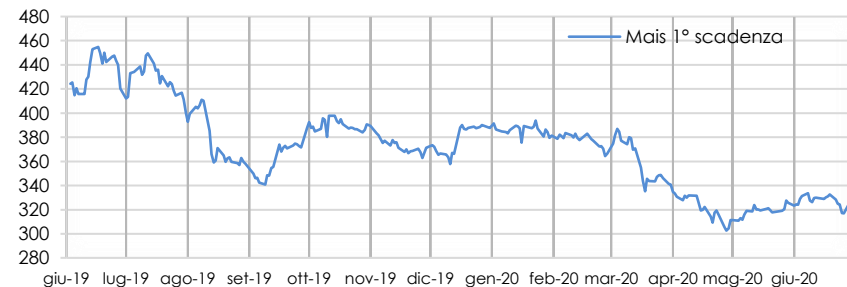
VAR. RISPETTO A UN ANNO FA

-2,2%

### Grano tenero estero (North Spring): andamento FINC\* (€/t)



### Prezzi futures grano e mais presso Chicago Board of Trade (CBOT) (cent \$/bushel)



\*Il FINC - Fixing Indicativo Nazionale Camerale - è l'indicatore sintetico dei prezzi all'ingrosso, realizzato da BMTI e REF-Ricerche, ottenuto da una specifica media delle rilevazioni prezzi di un nucleo selezionato di Camere di Commercio e Borse Merci. Il FINC viene associato graficamente alla relativa banda di oscillazione, che rappresenta una misura della variabilità dei prezzi franco partenza sul territorio nazionale.