



BMTI



UNIONCAMERE

I prezzi delle Camere di Commercio - CEREALI -

Agosto 2020



@BMTI_IT

in collaborazione con REF Ricerche



GRANO DURO

Andamento dei prezzi all'ingrosso



BMTI

Luglio segnato dai ribassi per i prezzi del grano duro

Dopo aver registrato prezzi elevati all'esordio della campagna 2020/21, a fine giugno, i listini del grano duro nazionale hanno subito a luglio un robusto calo su tutte le principali borse merci. Il FINC* del **grano duro fino** si è attestato nell'ultima settimana di luglio sui 291 €/t, in calo di quasi 40 €/t rispetto ad inizio mese e praticamente in linea con i valori registrati sul finire della campagna 2019/20.

Il mercato è apparso in fase di stallo, con scambi contenuti. Rispetto alle attese iniziali, inoltre, l'andamento della trebbiatura nelle regioni del Centro Nord ha evidenziato buoni responsi in termini di rese e qualità della granella. In termini quantitativi, le stime della Commissione Europea, diffuse a fine luglio, hanno confermato una **produzione nazionale** sui 3,8 milioni di tonnellate, in linea con la stima di giugno.

L'avvio di campagna è stato segnato invece da un forte aumento delle **importazioni** italiane di grano duro in arrivo da paesi extra UE. Nelle prime quattro settimane dell'annata 2020/21 i quantitativi importati sono stati pari a circa 170mila tonnellate, più del triplo rispetto allo stesso periodo della campagna precedente.

PREZZO MEDIO MENSILE (€/t) GRANO DURO (FINO)

298,7

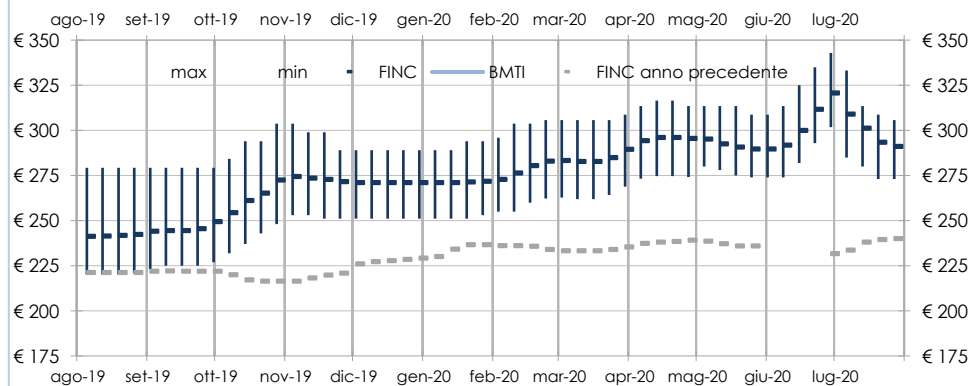
VAR. RISPETTO A UN MESE FA

-1,4%

VAR. RISPETTO A UN ANNO FA

+26,2%

Grano duro (Fino): andamento del FINC*



Le aspettative degli operatori

Le informazioni raccolte come di consueto da alcuni testimoni privilegiati del mercato indicano che, in attesa che si chiarisca lo scenario produttivo a livello mondiale (Canada in primis) ed alla luce degli scambi rallentati durante la pausa estiva, il mercato possa attraversare una fase di maggiore stabilità dei prezzi nelle prossime settimane.

* Il FINC - Fixing Indicativo Nazionale Camerale - è l'indicatore sintetico dei prezzi all'ingrosso, realizzato da BMTI e REF - Ricerche, ottenuto da una specifica media delle rilevazioni prezzi di un nucleo selezionato di Camere di Commercio e Borse Merci. Il FINC viene associato graficamente alla relativa banda di oscillazione, che rappresenta una misura della variabilità dei prezzi franco partenza sul territorio nazionale.



GRANO TENERO

Andamento dei prezzi all'ingrosso



Leggero aumento durante il mese per i grani panificabili

Le prime settimane della campagna 2020/21 hanno mostrato un leggero aumento per i prezzi dei grani teneri nazionali. Il FINC* del **grano tenero panificabile** si è attestato nell'ultima settimana di luglio sui 184 €/t, in rialzo di 6 €/t rispetto alla prima settimana del mese e praticamente invariato rispetto ad un anno fa. Nel complesso, il mercato non ha mostrato tensioni, con scambi abbastanza regolari. Le informazioni sul raccolto 2020 indicano una buona qualità nel complesso, con qualche incertezza in più per il contenuto proteico della granella, atteso in leggero calo rispetto al 2019.

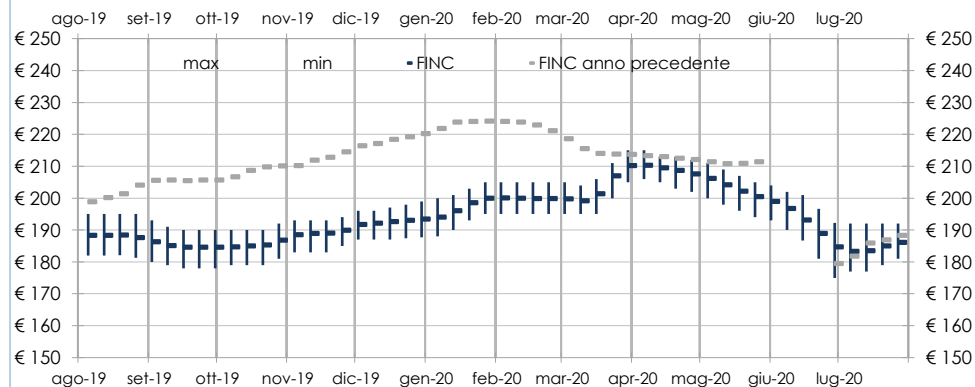
Dal punto di vista delle quantità raccolte, le stime della Commissione Europea di fine luglio confermano per l'Italia una **produzione** 2020 di circa 2,8 milioni di tonnellate, di fatto invariata rispetto allo scorso anno.

Tra i principali produttori europei, i dati del Ministero dell'Agricoltura francese diffusi a inizio agosto, confermano la forte riduzione del raccolto, stimato sui 29,7 milioni di tonnellate, il 25% in meno rispetto al 2019. Pesante anche la flessione attesa per la Romania, prevista in un -30% dalla Commissione Europea (da 10 a 7 milioni di tonnellate).

*Il FINC - Fixing Indicativo Nazionale Camerale - è l'indicatore sintetico dei prezzi all'ingrosso, realizzato da BMTI e REF-Ricerche, ottenuto da una specifica media delle rilevazioni prezzi di un nucleo selezionato di Camere di Commercio e Borse Merci. Il FINC viene associato graficamente alla relativa banda di oscillazione, che rappresenta una misura della variabilità dei prezzi franco partenza sul territorio nazionale.

| | |
|--|-------|
| PREZZO MEDIO MENSILE (€/t) GRANO TENERO (PANIFICABILE) | 184,5 |
| VAR. RISPETTO A UN MESE FA | -4,2% |
| VAR. RISPETTO A UN ANNO FA | 0,0% |

Grano tenero (panificabile): andamento del FINC*



Le aspettative degli operatori

Le informazioni raccolte da alcuni testimoni privilegiati del mercato delineano per le prossime settimane un mercato sostanzialmente stabile, con buone disponibilità di prodotto. Il raccolto UE è atteso in calo ma le disponibilità mondiali restano ampie, con una produzione attesa in crescita in Russia e le esportazioni dal Mar Nero attualmente favorite dall'indebolimento del dollaro nei confronti dell'euro.



MAIS

Andamento dei prezzi all'ingrosso



BMTI

Ulteriore aumento a luglio per il mais nazionale

I prezzi del mais hanno messo a segno a luglio un ulteriore aumento nel mercato nazionale, proseguendo dunque i rialzi già osservati a giugno. Il FINC* del **mais secco nazionale** ha raggiunto i 180 €/t (+2,6% rispetto al mese precedente), di fatto ai massimi nell'attuale campagna. Positivo anche il confronto con la scorsa campagna, con un incremento del +3,4%. Con l'avvicinarsi della chiusura dell'attuale annata 2019/20, a sostenere i rialzi è stato il progressivo ridursi delle disponibilità di prodotto nazionale, in grado di compensare l'effetto ribassista rappresentato dalle attuali stime positive sul raccolto in Italia e in Europa.

Le previsioni di fine luglio della Commissione Europea mostrano una **produzione** per l'**Italia** vicino ai 6,5 milioni di tonnellate, in crescita di circa 100mila tonnellate rispetto alla precedente stima di giugno. Rispetto al 2019 l'aumento sarebbe del 3% circa. Nonostante qualche timore legato al deficit idrico registrato tra fine luglio e inizio agosto, anche in **Francia**, principale produttore europeo insieme con la Romania, ci si attende una produzione in crescita rispetto al 2019 (14,4 milioni di tonnellate, 11% rispetto al 2019, fonte Agreste).

PREZZO MEDIO MENSILE (€/t) MAIS (SECCO)

180,2

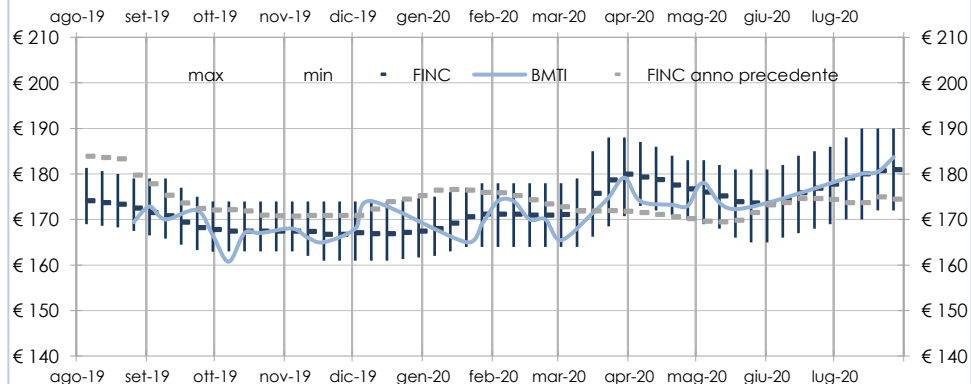
VAR. RISPETTO A UN MESE FA

+2,6%

VAR. RISPETTO A UN ANNO FA

+3,4%

Mais secco: andamento del FINC* e delle quotazioni BMTI (€/t)



Le aspettative degli operatori

Le informazioni raccolte da alcuni testimoni privilegiati del mercato indicano che la chiusura della campagna potrebbe riservare dei leggeri cedimenti del prezzo, complici le attese positive sul raccolto nazionale, meteo di agosto permettendo, e la crescita che ci si attende per il raccolto europeo. A ciò si aggiunge il buon andamento culturale che si registra attualmente nel Corn Belt americano.

* Il FINC - Fixing Indicativo Nazionale Camerale - è l'indicatore sintetico dei prezzi all'ingrosso, realizzato da BMTI e REF-Ricerche, ottenuto da una specifica media delle rilevazioni prezzi di un nucleo selezionato di Camere di Commercio e Borse Merci. Il FINC viene associato graficamente alla relativa banda di oscillazione, che rappresenta una misura della variabilità dei prezzi franco partenza sul territorio nazionale.



CEREALI ESTERI

Andamento dei prezzi nel mercato internazionale



BMTI

Quotazioni del mais in calo alla Borsa di Chicago

Le attuali prospettive positive sul raccolto americano, sostenute dalle condizioni climatiche favorevole che si registrano nel Corn Belt, hanno impresso un calo alle quotazioni futures del **MAIS** alla Borsa di Chicago, scese a fine luglio sui 315 centesimi di dollaro per bushel ed in calo del 9% rispetto ad inizio mese. Nel complesso, le stime dell'International Grains Council (IGC) di fine luglio confermano un output mondiale in rialzo nell'annata 2020/21 (+4,2% rispetto alla precedente). Dopo i rialzi in avvio di mese, dettati dai timori di una minore produzione nei principali paesi esportatori, le quotazioni futures del **GRANO** alla Borsa di Chicago sono rimaste attestate tra i 520 e i 540 centesimi di dollaro per bushel, per chiudere poi il mese attestate sui 530 centesimi di dollaro per bushel, in rialzo comunque del 7% rispetto a inizio luglio. Come osservato nel mercato italiano, anche i prezzi del **GRANO DURO** nel mercato francese hanno registrato un calo a luglio, chiudendo il mese sui 265 €/t, complici anche le stime rialziste sulle superfici canadesi.

GRANO TENERO ESTERO (NORTH SPRING)

PREZZO MEDIO MENSILE (€/t)

259,6

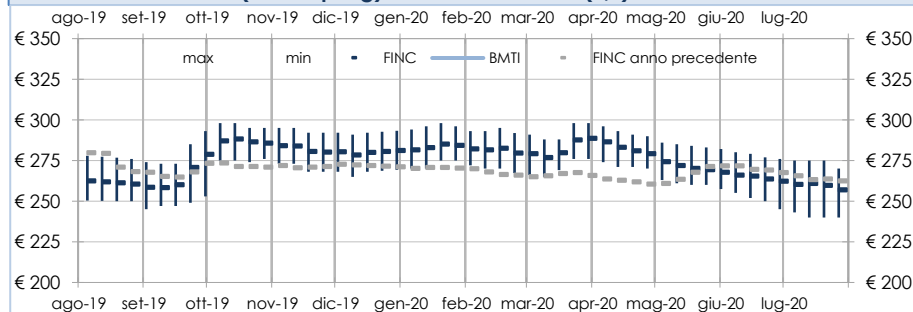
VAR. RISPETTO A UN MESE FA

-2,1%

VAR. RISPETTO A UN ANNO FA

-2,4%

Grano tenero estero (North Spring): andamento FINC* (€/t)



Prezzi futures grano e mais presso Chicago Board of Trade (CBOT) (cent \$/bushel)



*Il FINC - Fixing Indicativo Nazionale Camerale - è l'indicatore sintetico dei prezzi all'ingrosso, realizzato da BMTI e REF-Ricerche, ottenuto da una specifica media delle rilevazioni prezzi di un nucleo selezionato di Camere di Commercio e Borse Merci. Il FINC viene associato graficamente alla relativa banda di oscillazione, che rappresenta una misura della variabilità dei prezzi franco partenza sul territorio nazionale.