

Il commercio estero nelle province di Belluno e Treviso nel I semestre 2020

Appendice statistica

INDICE DELLE TAVOLE E DEI GRAFICI

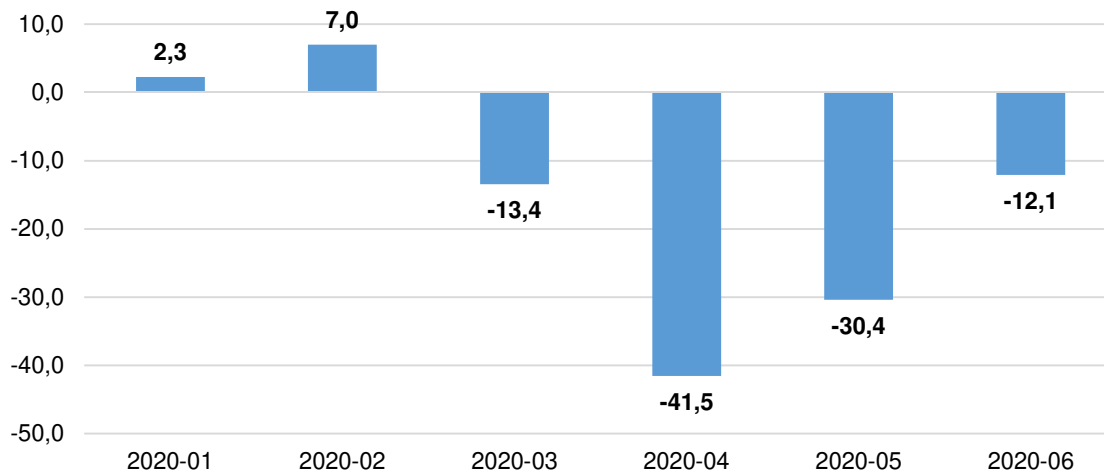
- Tav. 1 - Commercio estero delle province venete. Gennaio-giugno 2020 (dati provvisori)
- Graf. 1.a - Esportazioni nazionali. Gennaio-giugno 2020. Variazioni percentuali rispetto allo stesso mese del 2019
- Graf. 1.b - Esportazioni nazionali. Gennaio-giugno 2020. Variazioni percentuali rispetto al mese precedente
- Graf. 2.a - TREVISO: Principali voci merceologiche per variazioni delle esportazioni rispetto al I semestre 2019
- Graf. 2.b - BELLUNO: Principali voci merceologiche per variazioni delle esportazioni rispetto al I semestre 2019
- Tav. 2 - TREVISO: Commercio estero per voce merceologica. Gennaio-giugno 2020 (dati provv.)
- Tav. 3 - BELLUNO: Commercio estero per voce merceologica. Gennaio-giugno 2020 (dati provv.)
- Tav. 4.a - Principali Paesi di destinazione delle esportazioni della provincia di Treviso
- Tav. 4.b - Principali Paesi di provenienza delle importazioni della provincia di Treviso
- Tav. 5 - Principali Paesi di destinazione delle esportazioni di macchinari della provincia di Treviso
- Tav. 6 - Principali Paesi di destinazione delle esportazioni di mobili della provincia di Treviso
- Tav. 7 - Principali Paesi di destinazione delle esportazioni di elettrodomestici della provincia di Treviso
- Tav. 8 - Principali Paesi di destinazione delle esportazioni di calzature della provincia di Treviso
- Tav. 9.a - Principali Paesi di destinazione delle esportazioni di prodotti tessili e abbigliamento (incl. maglieria) della provincia di Treviso
- Tav. 9.b - Principali Paesi di provenienza delle importazioni di prodotti tessili e abbigliamento (incl. maglieria) della provincia di Treviso
- Tav. 10 - Principali Paesi di destinazione delle esportazioni di carpenteria metallica della provincia di Treviso
- Tav. 11 - Principali Paesi di destinazione delle esportazioni di bevande della provincia di Treviso
- Tav. 12 - Principali Paesi di destinazione delle esportazioni di prodotti alimentari (incl. tabacco) della provincia di Treviso
- Tav. 13 - Principali Paesi di destinazione delle esportazioni di gomma e plastica della provincia di Treviso
- Tav. 14 - Principali Paesi di destinazione delle esportazioni di mezzi di trasporto e componentistica della provincia di Treviso
- Tav. 15.a - Principali Paesi di destinazione delle esportazioni della provincia di Belluno
- Tav. 15.b - Principali Paesi di provenienza delle importazioni della provincia di Belluno
- Tav. 16 - Principali Paesi di destinazione delle esportazioni di prodotti dell'occhialeria della provincia di Belluno
- Tav. 17 - Principali Paesi di destinazione delle esportazioni di macchinari della provincia di Belluno
- Tav. 18 - Principali Paesi di destinazione delle esportazioni di gomma e plastica della provincia di Belluno
- Tav. 19 - Principali Paesi di destinazione delle esportazioni di prodotti tessili e abbigliamento (incl. maglieria) della provincia di Belluno
- Tav. 20 - Principali Paesi di destinazione delle esportazioni di elettronica, app. medicali e di misuraz. (escl. occhiali) della provincia di Belluno
- Tav. 21 - Principali Paesi di destinazione delle esportazioni della metallurgia della provincia di Belluno
- Tav. 22 - Principali Paesi di destinazione delle esportazioni di carpenteria metallica della provincia di Belluno
- Tav. 23 - Principali Paesi di destinazione delle esportazioni di prodotti alimentari e tabacco della provincia di Belluno

Tav. 1 - Commercio estero delle province venete. Gennaio-giugno 2020 (dati provvisori)
 Confronto con i corrispondenti periodi 2018 e 2019. Dati in migliaia di euro

Territorio	gen.-giu. 2018	gen.-giu. 2019 (provv.)	gen.-giu. 2020 (provv.)	Variazioni %		Peso %	
				gen.-giu. '20 su gen.-giu. '19	gen.-giu. '19 su gen.-giu. '18	gen.-giu. 2018	gen.-giu. 2020
EXPORT							
Belluno	2.033.412	2.162.792	1.443.997	-33,2	6,4	6,4	5,3
Padova	5.033.989	5.157.982	4.281.058	-17,0	2,5	15,8	15,6
Rovigo	747.594	741.508	1.147.445	54,7	-0,8	2,3	4,2
Treviso	6.778.527	6.650.415	5.529.884	-16,8	-1,9	21,3	20,1
Venezia	2.418.644	2.417.062	2.088.786	-13,6	-0,1	7,6	7,6
Verona	5.723.486	5.819.576	5.156.650	-11,4	1,7	18,0	18,8
Vicenza	9.080.944	9.205.596	7.815.035	-15,1	1,4	28,5	28,5
VENETO	31.816.596	32.154.931	27.462.855	-14,6	1,1	100,0	100,0
ITALIA	232.929.586	237.777.781	201.413.250	-15,3	2,1	-	-
<i>% Veneto/Italia</i>	<i>13,7</i>	<i>13,5</i>	<i>13,6</i>				
IMPORT							
Belluno	472.660	453.446	360.721	-20,4	-4,1	1,9	1,8
Padova	3.472.971	3.516.367	3.091.633	-12,1	1,2	13,9	15,4
Rovigo	1.248.885	1.731.277	1.193.222	-31,1	38,6	5,0	5,9
Treviso	3.637.609	3.591.781	3.008.418	-16,2	-1,3	14,6	15,0
Venezia	3.010.231	2.733.243	2.028.548	-25,8	-9,2	12,1	10,1
Verona	8.247.582	8.444.524	6.409.637	-24,1	2,4	33,0	32,0
Vicenza	4.884.858	4.747.179	3.963.243	-16,5	-2,8	19,6	19,8
VENETO	24.974.796	25.217.816	20.055.422	-20,5	1,0	100,0	100,0
ITALIA	213.751.716	215.698.776	178.415.613	-17,3	0,9	-	-
<i>% Veneto/Italia</i>	<i>11,7</i>	<i>11,7</i>	<i>11,2</i>				
SALDI							
<i>(Variaz. assoluta)</i>							
Belluno	1.560.752	1.709.346	1.083.276	-626.070	148.594		
Padova	1.561.018	1.641.615	1.189.425	-452.190	80.597		
Rovigo	-501.291	-989.769	-45.777	943.992	-488.478		
Treviso	3.140.918	3.058.634	2.521.466	-537.168	-82.284		
Venezia	-591.587	-316.181	60.239	376.420	275.406		
Verona	-2.524.097	-2.624.947	-1.252.988	1.371.960	-100.851		
Vicenza	4.196.086	4.458.417	3.851.792	-606.626	262.332		
VENETO	6.841.799	6.937.115	7.407.433	470.317	95.316		
ITALIA	19.177.870	22.079.004	22.997.637	918.633	2.901.134		

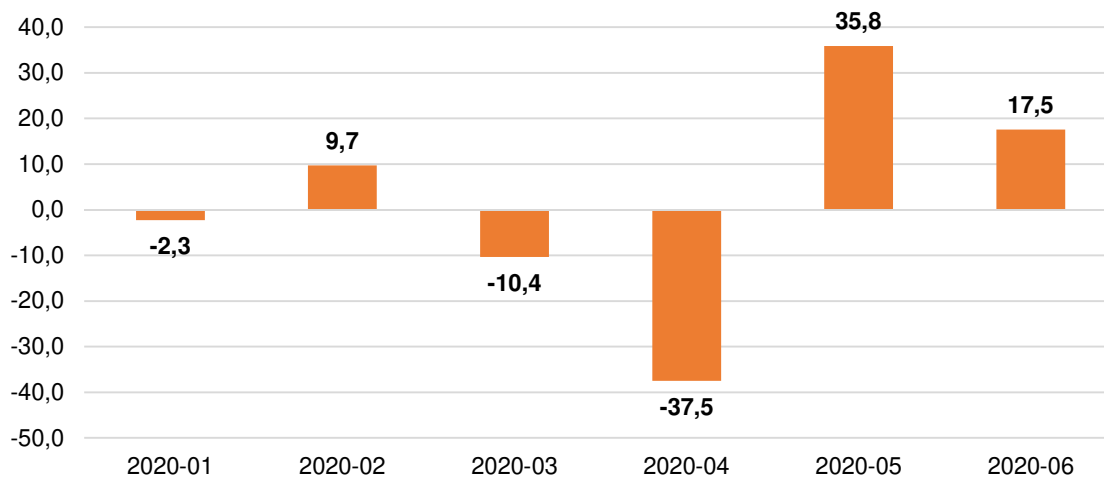
Fonte: Elab. Ufficio Studi e Statistica CCIAA Treviso-Belluno su dati ISTAT

Graf. 1.a - Esportazioni nazionali. Gennaio-giugno 2020
Variazioni percentuali rispetto allo stesso mese del 2019



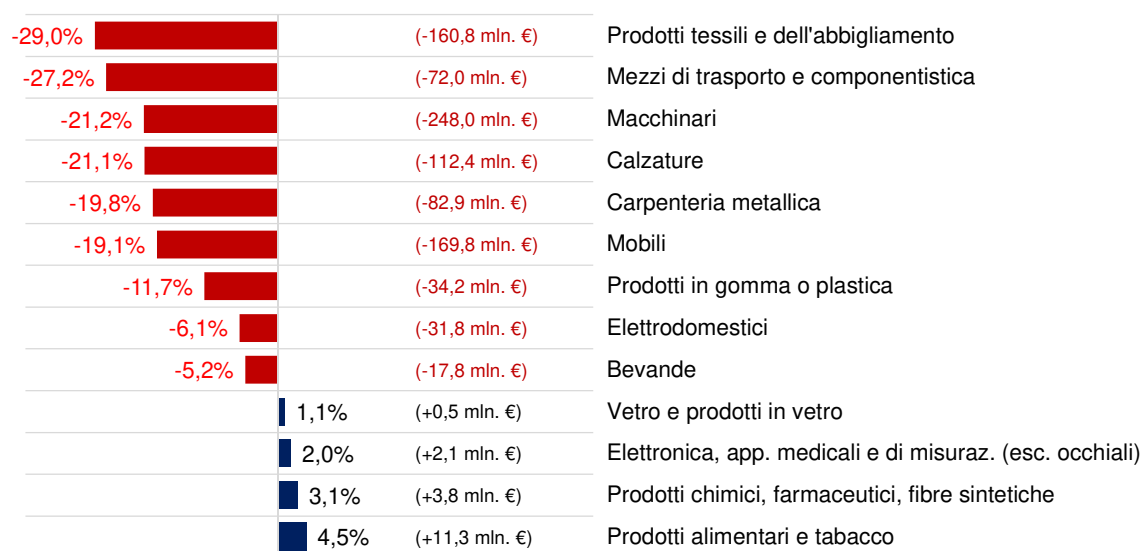
Fonte: elab. Ufficio Studi e Statistica CCIAA Treviso - Belluno su dati ISTAT

Graf. 1.b - Esportazioni nazionali. Gennaio-giugno 2020
Variazioni percentuali rispetto al mese precedente

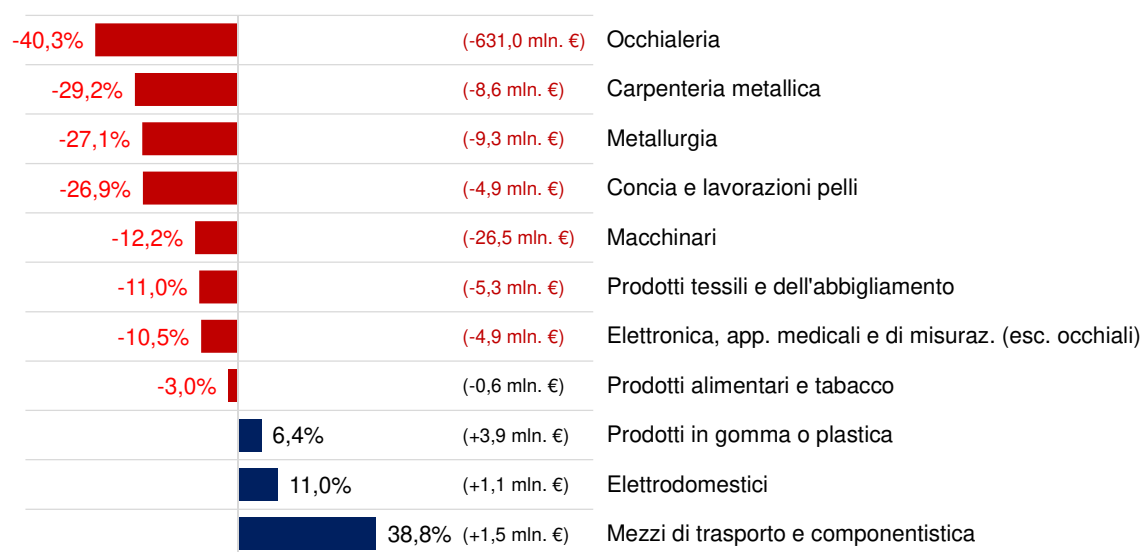


Fonte: elab. Ufficio Studi e Statistica CCIAA Treviso - Belluno su dati ISTAT

Graf. 2.a - TREVISO: Principali voci merceologiche per variazioni delle esportazioni rispetto al I semestre 2019



Graf. 2.b - BELLUNO: Principali voci merceologiche per variazioni delle esportazioni rispetto al I semestre 2019



Fonte: elab. Ufficio Studi e Statistica CCIAA Treviso Belluno su dati ISTAT

Tav. 2 - TREVISO: commercio estero per voce merceologica. Gennaio-giugno 2020 (dati provvisori)
Confronto con i corrispondenti periodi 2018 e 2019. Dati in migliaia di euro

EXPORT

Cod.	Voce merceologica	gen.-giu. 2018	gen.-giu. 2019 (prov.)	gen.-giu. 2020 (prov.)	Variazioni %		Peso %	
					gen.-giu. '20 su gen.-giu. '19	gen.-giu. '19 su gen.-giu. '18	gen.-giu. 2018	gen.-giu. 2020
C	Macchinari	1.224.641	1.168.393	920.429	-21,2	-4,6	18,1	16,6
C	Mobili	905.674	887.200	717.403	-19,1	-2,0	13,4	13,0
C	Elettrodomestici	564.665	524.545	492.757	-6,1	-7,1	8,3	8,9
C	Calzature	540.142	532.063	419.686	-21,1	-1,5	8,0	7,6
C	Carpenteria metallica	405.740	418.209	335.294	-19,8	3,1	6,0	6,1
C	Bevande	347.684	344.865	327.055	-5,2	-0,8	5,1	5,9
C	Abbigliamento	403.612	364.210	263.632	-27,6	-9,8	6,0	4,8
C	Prodotti alimentari e tabacco	241.700	252.048	263.395	4,5	4,3	3,6	4,8
C	Prodotti in gomma o plastica	294.291	293.104	258.932	-11,7	-0,4	4,3	4,7
C	Altre apparecchiature elettriche	244.937	237.910	202.352	-14,9	-2,9	3,6	3,7
C	Mezzi di trasporto e componentistica	262.404	264.541	192.588	-27,2	0,8	3,9	3,5
C	Altri prodotti dell'industria manifatturiera	195.338	203.167	164.230	-19,2	4,0	2,9	3,0
C	Metallurgia	139.020	149.846	130.761	-12,7	7,8	2,1	2,4
C	Prodotti chimici, farmaceutici, fibre sintetiche	131.181	122.061	125.843	3,1	-7,0	1,9	2,3
C	Carta e stampa	119.410	121.182	118.163	-2,5	1,5	1,8	2,1
C		104.751	102.456	104.552	2,0	-2,2	1,5	1,9
C	Filati e tessuti	137.447	125.245	86.893	-30,6	-8,9	2,0	1,6
C	Legno	99.652	93.293	78.211	-16,2	-6,4	1,5	1,4
D-V	Altri servizi	63.061	88.299	64.962	-26,4	40,0	0,9	1,2
C	Gioielli	89.078	95.428	57.494	-39,8	7,1	1,3	1,0
C	Occhialeria	71.736	73.029	53.182	-27,2	1,8	1,1	1,0
C	Vetro e prodotti in vetro	43.334	46.333	46.834	1,1	6,9	0,6	0,8
C	Maglieria	68.467	64.959	43.073	-33,7	-5,1	1,0	0,8
C	Concia e lavorazioni pelli	52.157	51.653	40.259	-22,1	-1,0	0,8	0,7
A	Agricoltura e pesca	19.914	17.593	15.638	-11,1	-11,7	0,3	0,3
C	Pietre tagliate, modellate e finite	5.545	6.220	4.609	-25,9	12,2	0,1	0,1
B	Prodotti delle miniere e delle cave	2.708	2.448	1.584	-35,3	-9,6	0,0	0,0
C	Prodotti petroliferi raffinati	236	114	72	-37,2	-51,8	0,0	0,0
	Totale complessivo	6.778.527	6.650.415	5.529.884	-16,8	-1,9	100,0	100,0

IMPORT

Cod.	Voce merceologica	gen.-giu. 2018	gen.-giu. 2019 (prov.)	gen.-giu. 2020 (prov.)	Variazioni %		Peso %	
					gen.-giu. '20 su gen.-giu. '19	gen.-giu. '19 su gen.-giu. '18	gen.-giu. 2018	gen.-giu. 2020
C	Calzature	443.770	444.940	345.030	-22,5	0,3	12,2	11,5
C	Macchinari	292.898	298.368	324.349	8,7	1,9	8,1	10,8
C	Elettrodomestici	296.140	243.017	245.076	0,8	-17,9	8,1	8,1
C	Prodotti chimici, farmaceutici, fibre sintetiche	292.626	279.136	221.865	-20,5	-4,6	8,0	7,4
C	Abbigliamento	346.155	336.515	218.354	-35,1	-2,8	9,5	7,3
C	Metallurgia	205.749	195.271	164.156	-15,9	-5,1	5,7	5,5
A	Agricoltura e pesca	161.658	164.232	145.400	-11,5	1,6	4,4	4,8
C	Prodotti alimentari e tabacco	157.359	149.170	144.051	-3,4	-5,2	4,3	4,8
C	Prodotti in gomma o plastica	158.127	155.997	140.969	-9,6	-1,3	4,3	4,7
C	Legno	178.357	168.464	133.746	-20,6	-5,5	4,9	4,4
C	Carpenteria metallica	138.781	131.067	113.635	-13,3	-5,6	3,8	3,8
C	Filati e tessuti	139.945	132.617	112.521	-15,2	-5,2	3,8	3,7
C	Elettronica, app. medicali e di misuraz. (esc. occhiali)	108.801	106.664	105.078	-1,5	-2,0	3,0	3,5
C	Altre apparecchiature elettriche	108.854	112.985	104.694	-7,3	3,8	3,0	3,5
C	Altri prodotti dell'industria manifatturiera	132.100	160.710	102.972	-35,9	21,7	3,6	3,4
C	Mezzi di trasporto e componentistica	101.328	94.196	75.050	-20,3	-7,0	2,8	2,5
D-V	Altri servizi	66.303	98.168	65.651	-33,1	48,1	1,8	2,2
C	Carta e stampa	83.538	84.603	61.561	-27,2	1,3	2,3	2,0
C	Maglieria	73.686	73.790	45.007	-39,0	0,1	2,0	1,5
C	Mobili	36.732	43.351	42.350	-2,3	18,0	1,0	1,4
C	Vetro e prodotti in vetro	34.097	35.826	30.321	-15,4	5,1	0,9	1,0
C	Occhialeria	23.730	26.829	21.846	-18,6	13,1	0,7	0,7
C	Concia e lavorazioni pelli	26.430	25.855	19.548	-24,4	-2,2	0,7	0,6
C	Bevande	16.078	14.430	12.538	-13,1	-10,3	0,4	0,4
C	Gioielli	6.668	7.358	5.959	-19,0	10,3	0,2	0,2
B	Prodotti delle miniere e delle cave	4.633	4.836	4.866	0,6	4,4	0,1	0,2
C	Prodotti petroliferi raffinati	2.244	2.468	1.246	-49,5	10,0	0,1	0,0
C	Pietre tagliate, modellate e finite	822	919	576	-37,3	11,8	0,0	0,0
	Totale complessivo	3.637.609	3.591.781	3.008.418	-16,2	-1,3	100,0	100,0

Fonte: elab. Ufficio Studi e Statistica CCIAA Treviso-Belluno su dati ISTAT

Tav. 3 - BELLUNO: commercio estero per voce merceologica. Gennaio-giugno 2020 (dati provvisori)
 Confronto con i corrispondenti periodi 2018 e 2019. Dati in migliaia di euro

EXPORT

Cod.	Voce merceologica	gen.-giu. 2018	gen.-giu. 2019 (prov.)	gen.-giu. 2020 (prov.)	Variazioni %		Peso %	
					gen.-giu. '20 su gen.-giu. '19	gen.-giu. '19 su gen.-giu. '18	gen.-giu. 2018	gen.-giu. 2020
C	Occhialeria	1.444.284	1.564.771	933.728	-40,3	8,3	71,0	64,7
C	Macchinari	225.181	216.972	190.422	-12,2	-3,6	11,1	13,2
C	Prodotti in gomma o plastica	46.307	60.147	64.006	6,4	29,9	2,3	4,4
C	Elettronica, app. medicali e di misuraz. (esc. occhiali)	47.961	46.631	41.725	-10,5	-2,8	2,4	2,9
C	Metallurgia	40.768	34.361	25.044	-27,1	-15,7	2,0	1,7
C	Abbigliamento	32.340	28.407	25.026	-11,9	-12,2	1,6	1,7
C	Carpenteria metallica	32.736	29.391	20.811	-29,2	-10,2	1,6	1,4
C	Prodotti alimentari e tabacco	19.263	21.000	20.374	-3,0	9,0	0,9	1,4
C	Altre apparecchiature elettriche	23.076	21.830	18.032	-17,4	-5,4	1,1	1,2
C	Concia e lavorazioni pelli	18.161	18.134	13.252	-26,9	-0,1	0,9	0,9
C	Maglieria	13.110	13.393	12.703	-5,2	2,2	0,6	0,9
C	Carta e stampa	16.896	15.562	12.447	-20,0	-7,9	0,8	0,9
C	Prodotti chimici, farmaceutici, fibre sintetiche	10.677	12.646	11.868	-6,2	18,5	0,5	0,8
C	Altri prodotti dell'industria manifatturiera	14.871	17.638	11.258	-36,2	18,6	0,7	0,8
C	Elettrodomestici	9.442	9.736	10.812	11,0	3,1	0,5	0,7
D-V	Altri servizi	8.042	11.062	9.091	-17,8	37,6	0,4	0,6
C	Mezzi di trasporto e componentistica	3.423	3.742	5.195	38,8	9,3	0,2	0,4
C	Filati e tessuti	6.412	6.245	5.021	-19,6	-2,6	0,3	0,3
C	Mobili	8.240	7.170	4.029	-43,8	-13,0	0,4	0,3
C	Legno	4.548	16.859	3.974	-76,4	270,7	0,2	0,3
A	Agricoltura e pesca	745	721	1.686	133,9	-3,3	0,0	0,1
C	Calzature	1.999	1.730	1.513	-12,5	-13,5	0,1	0,1
C	Bevande	1.630	1.872	934	-50,1	14,9	0,1	0,1
C	Vetro e prodotti in vetro	2.396	2.205	438	-80,1	-8,0	0,1	0,0
C	Gioielli	510	538	298	-44,6	5,3	0,0	0,0
C	Pietre tagliate, modellate e finite	387	18	298	+++	-95,3	0,0	0,0
B	Prodotti delle miniere e delle cave	3	0	12	+++	-86,6	0,0	0,0
C	Prodotti petroliferi raffinati	6	8	1	-85,9	28,4	0,0	0,0
	Totale complessivo	2.033.412	2.162.792	1.443.997	-33,2	6,4	100,0	100,0
	Totale (escluso Occhialeria)	589.128	598.021	510.269	-14,7	1,5	29,0	35,3

IMPORT

Cod.	Voce merceologica	gen.-giu. 2018	gen.-giu. 2019 (prov.)	gen.-giu. 2020 (prov.)	Variazioni %		Peso %	
					gen.-giu. '20 su gen.-giu. '19	gen.-giu. '19 su gen.-giu. '18	gen.-giu. 2018	gen.-giu. 2020
C	Occhialeria	153.026	134.190	99.507	-25,8	-12,3	32,4	27,6
C	Macchinari	49.123	48.086	43.671	-9,2	-2,1	10,4	12,1
C	Prodotti chimici, farmaceutici, fibre sintetiche	28.664	26.735	25.877	-3,2	-6,7	6,1	7,2
C	Altre apparecchiature elettriche	26.617	25.686	24.590	-4,3	-3,5	5,6	6,8
C	Mezzi di trasporto e componentistica	27.725	32.214	22.316	-30,7	16,2	5,9	6,2
C	Elettronica, app. medicali e di misuraz. (esc. occhiali)	17.716	18.885	19.471	3,1	6,6	3,7	5,4
C	Concia e lavorazioni pelli	23.148	26.715	19.234	-28,0	15,4	4,9	5,3
C	Metallurgia	35.834	32.444	18.202	-43,9	-9,5	7,6	5,0
C	Prodotti alimentari e tabacco	14.244	14.721	15.219	3,4	3,3	3,0	4,2
D-V	Altri servizi	26.563	25.925	15.214	-41,3	-2,4	5,6	4,2
C	Abbigliamento	10.861	10.552	9.654	-8,5	-2,8	2,3	2,7
C	Prodotti in gomma o plastica	9.408	8.880	7.757	-12,6	-5,6	2,0	2,2
C	Carpenteria metallica	7.938	9.286	7.589	-18,3	17,0	1,7	2,1
A	Agricoltura e pesca	8.792	8.521	6.381	-25,1	-3,1	1,9	1,8
C	Legno	6.899	6.304	5.403	-14,3	-8,6	1,5	1,5
C	Filati e tessuti	4.115	3.929	4.645	18,2	-4,5	0,9	1,3
C	Carta e stampa	3.773	4.031	4.440	10,1	6,8	0,8	1,2
C	Altri prodotti dell'industria manifatturiera	7.868	7.279	4.149	-43,0	-7,5	1,7	1,2
C	Bevande	1.945	2.107	1.989	-5,6	8,3	0,4	0,6
C	Maglieria	2.638	2.115	1.766	-16,5	-19,8	0,6	0,5
C	Calzature	1.642	1.486	1.174	-21,0	-9,5	0,3	0,3
C	Vetro e prodotti in vetro	1.921	963	848	-12,0	-49,8	0,4	0,2
C	Elettrodomestici	723	536	574	7,0	-25,8	0,2	0,2
C	Mobili	472	896	368	-58,9	89,8	0,1	0,1
C	Prodotti petroliferi raffinati	435	434	348	-19,9	-0,1	0,1	0,1
B	Prodotti delle miniere e delle cave	404	434	239	-44,9	7,4	0,1	0,1
C	Gioielli	167	92	96	4,7	-45,2	0,0	0,0
C	Pietre tagliate, modellate e finite	0	0	1	146,8	153,2	0,0	0,0
	Totale complessivo	472.660	453.446	360.721	-20,4	-4,1	100,0	100,0
	Totale (escluso Occhialeria)	319.633	319.256	261.214	-18,2	-0,1	67,6	72,4

Nota: +++ indica variazioni superiori al 999%

Fonte: elab. Ufficio Studi e Statistica CCIAA Treviso-Belluno su dati ISTAT

Tav. 4.a - Principali Paesi di destinazione delle esportazioni della provincia di Treviso
Gennaio - giugno 2020 (dati provvisori). Valori assoluti in migliaia di euro, variazioni e incidenza percentuale

Territorio	gen.-giu. 2018	gen.-giu. 2019 (prov.)	gen.-giu. 2020 (prov.)	Variazioni %		Peso %		
				gen.-giu. 2020 su	gen.-giu. 2019 su	gen.-giu. 2018	gen.-giu. 2019 (prov.)	gen.-giu. 2020 (prov.)
				gen.-giu. 2019	gen.-giu. 2018			
MONDO	6.778.527	6.650.415	5.529.884	-16,8	-1,9	100,0	100,0	100,0
Unione europea 27	4.044.294	3.967.087	3.422.255	-13,7	-1,9	59,7	59,7	61,9
<i>di cui: Germania</i>	<i>892.819</i>	<i>871.214</i>	<i>834.092</i>	<i>-4,3</i>	<i>-2,4</i>	<i>13,2</i>	<i>13,1</i>	<i>15,1</i>
<i>Francia</i>	<i>740.658</i>	<i>752.243</i>	<i>606.943</i>	<i>-19,3</i>	<i>1,6</i>	<i>10,9</i>	<i>11,3</i>	<i>11,0</i>
<i>Spagna</i>	<i>330.140</i>	<i>357.149</i>	<i>270.200</i>	<i>-24,3</i>	<i>8,2</i>	<i>4,9</i>	<i>5,4</i>	<i>4,9</i>
<i>Romania</i>	<i>313.641</i>	<i>284.912</i>	<i>211.407</i>	<i>-25,8</i>	<i>-9,2</i>	<i>4,6</i>	<i>4,3</i>	<i>3,8</i>
<i>Polonia</i>	<i>205.948</i>	<i>215.971</i>	<i>207.678</i>	<i>-3,8</i>	<i>4,9</i>	<i>3,0</i>	<i>3,2</i>	<i>3,8</i>
<i>Austria</i>	<i>207.099</i>	<i>203.293</i>	<i>186.976</i>	<i>-8,0</i>	<i>-1,8</i>	<i>3,1</i>	<i>3,1</i>	<i>3,4</i>
<i>Paesi Bassi</i>	<i>186.257</i>	<i>186.715</i>	<i>160.733</i>	<i>-13,9</i>	<i>0,2</i>	<i>2,7</i>	<i>2,8</i>	<i>2,9</i>
<i>Belgio</i>	<i>159.694</i>	<i>152.018</i>	<i>152.167</i>	<i>0,1</i>	<i>-4,8</i>	<i>2,4</i>	<i>2,3</i>	<i>2,8</i>
<i>Svezia</i>	<i>119.565</i>	<i>113.810</i>	<i>106.544</i>	<i>-6,4</i>	<i>-4,8</i>	<i>1,8</i>	<i>1,7</i>	<i>1,9</i>
<i>Repubblica Ceca</i>	<i>154.727</i>	<i>138.767</i>	<i>101.647</i>	<i>-26,7</i>	<i>-10,3</i>	<i>2,3</i>	<i>2,1</i>	<i>1,8</i>
<i>Altri paesi Ue27</i>	<i>733.745</i>	<i>690.994</i>	<i>583.868</i>	<i>-15,5</i>	<i>-5,8</i>	<i>10,8</i>	<i>10,4</i>	<i>10,6</i>
Extra Ue27	2.734.233	2.683.329	2.107.628	-21,5	-1,9	40,3	40,3	38,1
<i>di cui: Stati Uniti</i>	<i>474.152</i>	<i>493.355</i>	<i>427.420</i>	<i>-13,4</i>	<i>4,0</i>	<i>7,0</i>	<i>7,4</i>	<i>7,7</i>
<i>Regno Unito</i>	<i>445.009</i>	<i>474.705</i>	<i>355.383</i>	<i>-25,1</i>	<i>6,7</i>	<i>6,6</i>	<i>7,1</i>	<i>6,4</i>
<i>Cina e Hong Kong</i>	<i>236.261</i>	<i>205.570</i>	<i>143.576</i>	<i>-30,2</i>	<i>-13,0</i>	<i>3,5</i>	<i>3,1</i>	<i>2,6</i>
<i>Svizzera</i>	<i>182.165</i>	<i>173.274</i>	<i>131.814</i>	<i>-23,9</i>	<i>-4,9</i>	<i>2,7</i>	<i>2,6</i>	<i>2,4</i>
<i>Russia</i>	<i>141.004</i>	<i>146.719</i>	<i>114.826</i>	<i>-21,7</i>	<i>4,1</i>	<i>2,1</i>	<i>2,2</i>	<i>2,1</i>
<i>Canada</i>	<i>72.461</i>	<i>80.873</i>	<i>65.950</i>	<i>-18,5</i>	<i>11,6</i>	<i>1,1</i>	<i>1,2</i>	<i>1,2</i>
<i>Turchia</i>	<i>66.549</i>	<i>52.747</i>	<i>60.809</i>	<i>15,3</i>	<i>-20,7</i>	<i>1,0</i>	<i>0,8</i>	<i>1,1</i>
<i>Australia</i>	<i>76.997</i>	<i>62.780</i>	<i>48.843</i>	<i>-22,2</i>	<i>-18,5</i>	<i>1,1</i>	<i>0,9</i>	<i>0,9</i>
<i>Corea del Sud</i>	<i>72.312</i>	<i>36.413</i>	<i>46.067</i>	<i>26,5</i>	<i>-49,6</i>	<i>1,1</i>	<i>0,5</i>	<i>0,8</i>
<i>Israele</i>	<i>52.285</i>	<i>48.585</i>	<i>42.230</i>	<i>-13,1</i>	<i>-7,1</i>	<i>0,8</i>	<i>0,7</i>	<i>0,8</i>
<i>Altri paesi Extra Ue27</i>	<i>915.038</i>	<i>908.308</i>	<i>670.711</i>	<i>-26,2</i>	<i>-0,7</i>	<i>13,5</i>	<i>13,7</i>	<i>12,1</i>

Fonte: elab. Ufficio Studi e Statistica CCIAA Treviso-Belluno su dati ISTAT

Tav. 4.b - Principali Paesi di provenienza delle importazioni della provincia di Treviso
Gennaio - giugno 2020 (dati provvisori). Valori assoluti in migliaia di euro, variazioni e incidenza percentuale

Territorio	gen.-giu. 2018	gen.-giu. 2019	gen.-giu. 2020 (provv.)	Variazioni %		Peso %		
				gen.-giu. 2020 su gen.-giu. 2019	gen.-giu. 2019 su gen.-giu. 2018	gen.-giu. 2018	gen.-giu. 2019	gen.-giu. 2020 (provv.)
MONDO	3.637.609	3.591.781	3.008.418	-16,2	-1,3	100,0	100,0	100,0
Unione europea 27	2.225.522	2.137.651	1.742.584	-18,5	-3,9	61,2	59,5	57,9
<i>di cui: Germania</i>	<i>470.525</i>	<i>434.978</i>	<i>372.865</i>	<i>-14,3</i>	<i>-7,6</i>	<i>12,9</i>	<i>12,1</i>	<i>12,4</i>
<i>Romania</i>	<i>380.016</i>	<i>368.076</i>	<i>275.736</i>	<i>-25,1</i>	<i>-3,1</i>	<i>10,4</i>	<i>10,2</i>	<i>9,2</i>
<i>Francia</i>	<i>206.414</i>	<i>229.056</i>	<i>186.855</i>	<i>-18,4</i>	<i>11,0</i>	<i>5,7</i>	<i>6,4</i>	<i>6,2</i>
<i>Austria</i>	<i>206.697</i>	<i>210.194</i>	<i>170.084</i>	<i>-19,1</i>	<i>1,7</i>	<i>5,7</i>	<i>5,9</i>	<i>5,7</i>
<i>Paesi Bassi</i>	<i>133.092</i>	<i>137.688</i>	<i>129.541</i>	<i>-5,9</i>	<i>3,5</i>	<i>3,7</i>	<i>3,8</i>	<i>4,3</i>
<i>Spagna</i>	<i>129.861</i>	<i>106.897</i>	<i>88.440</i>	<i>-17,3</i>	<i>-17,7</i>	<i>3,6</i>	<i>3,0</i>	<i>2,9</i>
<i>Ungheria</i>	<i>120.304</i>	<i>94.606</i>	<i>86.799</i>	<i>-8,3</i>	<i>-21,4</i>	<i>3,3</i>	<i>2,6</i>	<i>2,9</i>
<i>Croazia</i>	<i>77.604</i>	<i>81.924</i>	<i>66.675</i>	<i>-18,6</i>	<i>5,6</i>	<i>2,1</i>	<i>2,3</i>	<i>2,2</i>
<i>Slovenia</i>	<i>62.496</i>	<i>82.641</i>	<i>66.195</i>	<i>-19,9</i>	<i>32,2</i>	<i>1,7</i>	<i>2,3</i>	<i>2,2</i>
<i>Belgio</i>	<i>62.621</i>	<i>61.512</i>	<i>48.786</i>	<i>-20,7</i>	<i>-1,8</i>	<i>1,7</i>	<i>1,7</i>	<i>1,6</i>
<i>Altri paesi Ue28</i>	<i>375.890</i>	<i>330.078</i>	<i>250.608</i>	<i>-24,1</i>	<i>-12,2</i>	<i>10,3</i>	<i>9,2</i>	<i>8,3</i>
Extra Ue27	1.412.087	1.454.130	1.265.833	-12,9	3,0	38,8	40,5	42,1
<i>di cui: Cina e Hong Kong</i>	<i>514.725</i>	<i>520.562</i>	<i>524.870</i>	<i>0,8</i>	<i>1,1</i>	<i>14,2</i>	<i>14,5</i>	<i>17,4</i>
<i>Corea del Sud</i>	<i>28.961</i>	<i>23.657</i>	<i>81.701</i>	<i>245,4</i>	<i>-18,3</i>	<i>0,8</i>	<i>0,7</i>	<i>2,7</i>
<i>Vietnam</i>	<i>85.806</i>	<i>98.079</i>	<i>70.244</i>	<i>-28,4</i>	<i>14,3</i>	<i>2,4</i>	<i>2,7</i>	<i>2,3</i>
<i>Tunisia</i>	<i>86.425</i>	<i>86.930</i>	<i>53.932</i>	<i>-38,0</i>	<i>0,6</i>	<i>2,4</i>	<i>2,4</i>	<i>1,8</i>
<i>Turchia</i>	<i>50.462</i>	<i>69.382</i>	<i>49.144</i>	<i>-29,2</i>	<i>37,5</i>	<i>1,4</i>	<i>1,9</i>	<i>1,6</i>
<i>Bangladesh</i>	<i>62.398</i>	<i>66.937</i>	<i>44.168</i>	<i>-34,0</i>	<i>7,3</i>	<i>1,7</i>	<i>1,9</i>	<i>1,5</i>
<i>India</i>	<i>81.572</i>	<i>76.849</i>	<i>43.654</i>	<i>-43,2</i>	<i>-5,8</i>	<i>2,2</i>	<i>2,1</i>	<i>1,5</i>
<i>Serbia</i>	<i>55.274</i>	<i>59.693</i>	<i>39.767</i>	<i>-33,4</i>	<i>8,0</i>	<i>1,5</i>	<i>1,7</i>	<i>1,3</i>
<i>Regno Unito</i>	<i>45.368</i>	<i>52.572</i>	<i>36.333</i>	<i>-30,9</i>	<i>15,9</i>	<i>1,2</i>	<i>1,5</i>	<i>1,2</i>
<i>Indonesia</i>	<i>29.327</i>	<i>32.904</i>	<i>33.404</i>	<i>1,5</i>	<i>12,2</i>	<i>0,8</i>	<i>0,9</i>	<i>1,1</i>
<i>Altri paesi Extra Ue28</i>	<i>371.767</i>	<i>366.565</i>	<i>288.617</i>	<i>-21,3</i>	<i>-1,4</i>	<i>10,2</i>	<i>10,2</i>	<i>9,6</i>

Fonte: Elab. Ufficio Studi e Statistica CCIAA Treviso-Belluno su dati ISTAT

Tav. 5 - Principali Paesi di destinazione delle esportazioni di macchinari della provincia di Treviso
Gennaio - giugno 2020 (dati provvisori). Valori assoluti in migliaia di euro, variazioni e incidenza percentuale

Territorio	gen.-giu. 2018	gen.-giu. 2019 (prov.)	gen.-giu. 2020 (prov.)	Variazioni %		Peso %		
				gen.-giu. 2020 su gen.-giu. 2019	gen.-giu. 2019 su gen.-giu. 2018	gen.-giu. 2018	gen.-giu. 2019 (prov.)	gen.-giu. 2020 (prov.)
MONDO	1.224.641	1.168.393	920.429	-21,2	-4,6	100,0	100,0	100,0
Unione europea 27	599.232	566.779	486.517	-14,2	-5,4	48,9	48,5	52,9
<i>di cui: Germania</i>	<i>113.524</i>	<i>109.608</i>	<i>101.782</i>	<i>-7,1</i>	<i>-3,4</i>	<i>9,3</i>	<i>9,4</i>	<i>11,1</i>
<i>Francia</i>	<i>84.516</i>	<i>95.751</i>	<i>76.801</i>	<i>-19,8</i>	<i>13,3</i>	<i>6,9</i>	<i>8,2</i>	<i>8,3</i>
<i>Spagna</i>	<i>43.440</i>	<i>65.269</i>	<i>48.535</i>	<i>-25,6</i>	<i>50,3</i>	<i>3,5</i>	<i>5,6</i>	<i>5,3</i>
<i>Austria</i>	<i>37.947</i>	<i>34.280</i>	<i>41.155</i>	<i>20,1</i>	<i>-9,7</i>	<i>3,1</i>	<i>2,9</i>	<i>4,5</i>
<i>Belgio</i>	<i>31.434</i>	<i>33.873</i>	<i>39.839</i>	<i>17,6</i>	<i>7,8</i>	<i>2,6</i>	<i>2,9</i>	<i>4,3</i>
<i>Polonia</i>	<i>32.788</i>	<i>33.301</i>	<i>28.552</i>	<i>-14,3</i>	<i>1,6</i>	<i>2,7</i>	<i>2,9</i>	<i>3,1</i>
<i>Paesi Bassi</i>	<i>17.659</i>	<i>25.765</i>	<i>23.508</i>	<i>-8,8</i>	<i>45,9</i>	<i>1,4</i>	<i>2,2</i>	<i>2,6</i>
<i>Svezia</i>	<i>31.679</i>	<i>26.096</i>	<i>18.532</i>	<i>-29,0</i>	<i>-17,6</i>	<i>2,6</i>	<i>2,2</i>	<i>2,0</i>
<i>Romania</i>	<i>52.898</i>	<i>23.184</i>	<i>16.875</i>	<i>-27,2</i>	<i>-56,2</i>	<i>4,3</i>	<i>2,0</i>	<i>1,8</i>
<i>Portogallo</i>	<i>16.341</i>	<i>13.667</i>	<i>11.436</i>	<i>-16,3</i>	<i>-16,4</i>	<i>1,3</i>	<i>1,2</i>	<i>1,2</i>
<i>Altri paesi Ue27</i>	<i>137.009</i>	<i>105.984</i>	<i>79.502</i>	<i>-25,0</i>	<i>-22,6</i>	<i>11,2</i>	<i>9,1</i>	<i>8,6</i>
Extra Ue27	625.409	601.615	433.913	-27,9	-3,8	51,1	51,5	47,1
<i>di cui: Stati Uniti</i>	<i>96.867</i>	<i>91.619</i>	<i>65.235</i>	<i>-28,8</i>	<i>-5,4</i>	<i>7,9</i>	<i>7,8</i>	<i>7,1</i>
<i>Cina e Hong Kong</i>	<i>60.250</i>	<i>61.301</i>	<i>40.037</i>	<i>-34,7</i>	<i>1,7</i>	<i>4,9</i>	<i>5,2</i>	<i>4,3</i>
<i>Regno Unito</i>	<i>42.472</i>	<i>49.623</i>	<i>29.671</i>	<i>-40,2</i>	<i>16,8</i>	<i>3,5</i>	<i>4,2</i>	<i>3,2</i>
<i>Turchia</i>	<i>19.936</i>	<i>13.501</i>	<i>28.387</i>	<i>110,3</i>	<i>-32,3</i>	<i>1,6</i>	<i>1,2</i>	<i>3,1</i>
<i>Russia</i>	<i>22.286</i>	<i>45.202</i>	<i>21.085</i>	<i>-53,4</i>	<i>102,8</i>	<i>1,8</i>	<i>3,9</i>	<i>2,3</i>
<i>Corea del Sud</i>	<i>47.211</i>	<i>10.209</i>	<i>15.961</i>	<i>56,3</i>	<i>-78,4</i>	<i>3,9</i>	<i>0,9</i>	<i>1,7</i>
<i>Svizzera</i>	<i>18.460</i>	<i>18.891</i>	<i>15.392</i>	<i>-18,5</i>	<i>2,3</i>	<i>1,5</i>	<i>1,6</i>	<i>1,7</i>
<i>India</i>	<i>17.448</i>	<i>53.134</i>	<i>13.313</i>	<i>-74,9</i>	<i>204,5</i>	<i>1,4</i>	<i>4,5</i>	<i>1,4</i>
<i>Arabia Saudita</i>	<i>7.722</i>	<i>6.203</i>	<i>11.924</i>	<i>92,2</i>	<i>-19,7</i>	<i>0,6</i>	<i>0,5</i>	<i>1,3</i>
<i>Australia</i>	<i>21.661</i>	<i>10.543</i>	<i>10.521</i>	<i>-0,2</i>	<i>-51,3</i>	<i>1,8</i>	<i>0,9</i>	<i>1,1</i>
<i>Altri paesi Extra Ue27</i>	<i>271.094</i>	<i>241.389</i>	<i>182.385</i>	<i>-24,4</i>	<i>-11,0</i>	<i>22,1</i>	<i>20,7</i>	<i>19,8</i>

Fonte: elab. Ufficio Studi e Statistica CCIAA Treviso-Belluno su dati ISTAT

Tav. 6 - Principali Paesi di destinazione delle esportazioni di mobili della provincia di Treviso
Gennaio - giugno 2020 (dati provvisori). Valori assoluti in migliaia di euro, variazioni e incidenza percentuale

Territorio	gen.-giu. 2018	gen.-giu. 2019 (prov.)	gen.-giu. 2020 (prov.)	Variazioni %		Peso %		
				gen.-giu. 2020 su gen.-giu. 2019	gen.-giu. 2019 su gen.-giu. 2018	gen.-giu. 2018	gen.-giu. 2019 (prov.)	gen.-giu. 2020 (prov.)
MONDO	905.674	887.200	717.403	-19,1	-2,0	100,0	100,0	100,0
Unione europea 27	468.200	460.833	402.116	-12,7	-1,6	51,7	51,9	56,1
<i>di cui: Germania</i>	<i>124.973</i>	<i>131.240</i>	<i>137.042</i>	<i>4,4</i>	<i>5,0</i>	<i>13,8</i>	<i>14,8</i>	<i>19,1</i>
<i>Francia</i>	<i>172.696</i>	<i>157.771</i>	<i>120.636</i>	<i>-23,5</i>	<i>-8,6</i>	<i>19,1</i>	<i>17,8</i>	<i>16,8</i>
<i>Spagna</i>	<i>37.637</i>	<i>37.019</i>	<i>28.906</i>	<i>-21,9</i>	<i>-1,6</i>	<i>4,2</i>	<i>4,2</i>	<i>4,0</i>
<i>Belgio</i>	<i>23.197</i>	<i>23.633</i>	<i>18.734</i>	<i>-20,7</i>	<i>1,9</i>	<i>2,6</i>	<i>2,7</i>	<i>2,6</i>
<i>Polonia</i>	<i>13.457</i>	<i>16.947</i>	<i>16.233</i>	<i>-4,2</i>	<i>25,9</i>	<i>1,5</i>	<i>1,9</i>	<i>2,3</i>
<i>Svezia</i>	<i>15.207</i>	<i>14.676</i>	<i>14.862</i>	<i>1,3</i>	<i>-3,5</i>	<i>1,7</i>	<i>1,7</i>	<i>2,1</i>
<i>Austria</i>	<i>9.018</i>	<i>10.034</i>	<i>9.649</i>	<i>-3,8</i>	<i>11,3</i>	<i>1,0</i>	<i>1,1</i>	<i>1,3</i>
<i>Paesi Bassi</i>	<i>9.708</i>	<i>9.794</i>	<i>9.398</i>	<i>-4,0</i>	<i>0,9</i>	<i>1,1</i>	<i>1,1</i>	<i>1,3</i>
<i>Repubblica Ceca</i>	<i>6.576</i>	<i>6.414</i>	<i>4.921</i>	<i>-23,3</i>	<i>-2,5</i>	<i>0,7</i>	<i>0,7</i>	<i>0,7</i>
<i>Romania</i>	<i>4.580</i>	<i>4.595</i>	<i>4.382</i>	<i>-4,6</i>	<i>0,3</i>	<i>0,5</i>	<i>0,5</i>	<i>0,6</i>
<i>Altri paesi Ue27</i>	<i>51.151</i>	<i>48.709</i>	<i>37.353</i>	<i>-23,3</i>	<i>-4,8</i>	<i>5,6</i>	<i>5,5</i>	<i>5,2</i>
Extra Ue27	437.475	426.367	315.286	-26,1	-2,5	48,3	48,1	43,9
<i>di cui: Stati Uniti</i>	<i>101.892</i>	<i>104.804</i>	<i>99.943</i>	<i>-4,6</i>	<i>2,9</i>	<i>11,3</i>	<i>11,8</i>	<i>13,9</i>
<i>Regno Unito</i>	<i>97.394</i>	<i>99.599</i>	<i>55.744</i>	<i>-44,0</i>	<i>2,3</i>	<i>10,8</i>	<i>11,2</i>	<i>7,8</i>
<i>Cina e Hong Kong</i>	<i>36.642</i>	<i>30.725</i>	<i>25.257</i>	<i>-17,8</i>	<i>-16,1</i>	<i>4,0</i>	<i>3,5</i>	<i>3,5</i>
<i>Svizzera</i>	<i>32.238</i>	<i>32.129</i>	<i>19.733</i>	<i>-38,6</i>	<i>-0,3</i>	<i>3,6</i>	<i>3,6</i>	<i>2,8</i>
<i>Canada</i>	<i>22.191</i>	<i>24.582</i>	<i>17.424</i>	<i>-29,1</i>	<i>10,8</i>	<i>2,5</i>	<i>2,8</i>	<i>2,4</i>
<i>Russia</i>	<i>22.045</i>	<i>20.843</i>	<i>15.633</i>	<i>-25,0</i>	<i>-5,5</i>	<i>2,4</i>	<i>2,3</i>	<i>2,2</i>
<i>Emirati Arabi Uniti</i>	<i>12.903</i>	<i>13.706</i>	<i>9.408</i>	<i>-31,4</i>	<i>6,2</i>	<i>1,4</i>	<i>1,5</i>	<i>1,3</i>
<i>Arabia Saudita</i>	<i>12.367</i>	<i>10.738</i>	<i>9.112</i>	<i>-15,1</i>	<i>-13,2</i>	<i>1,4</i>	<i>1,2</i>	<i>1,3</i>
<i>Israele</i>	<i>8.870</i>	<i>10.072</i>	<i>7.347</i>	<i>-27,1</i>	<i>13,6</i>	<i>1,0</i>	<i>1,1</i>	<i>1,0</i>
<i>Corea del Sud</i>	<i>4.485</i>	<i>3.113</i>	<i>5.137</i>	<i>65,0</i>	<i>-30,6</i>	<i>0,5</i>	<i>0,4</i>	<i>0,7</i>
<i>Altri paesi Extra Ue27</i>	<i>86.449</i>	<i>76.056</i>	<i>50.550</i>	<i>-33,5</i>	<i>-12,0</i>	<i>9,5</i>	<i>8,6</i>	<i>7,0</i>

Fonte: elab. Ufficio Studi e Statistica CCIAA Treviso-Belluno su dati ISTAT

Tav. 7 - Principali Paesi di destinazione delle esportazioni di elettrodomestici della provincia di Treviso
Gennaio - giugno 2020 (dati provvisori). Valori assoluti in migliaia di euro, variazioni e incidenza percentuale

Territorio	gen.-giu. 2018	gen.-giu. 2019 (provv.)	gen.-giu. 2020 (provv.)	Variazioni %		Peso %		
				gen.-giu. 2020 su gen.-giu. 2019	gen.-giu. 2019 su gen.-giu. 2018	gen.-giu. 2018	gen.-giu. 2019 (provv.)	gen.-giu. 2020 (provv.)
MONDO	564.665	524.545	492.757	-6,1	-7,1	100,0	100,0	100,0
Unione europea 27	332.800	310.795	305.457	-1,7	-6,6	58,9	59,3	62,0
<i>di cui: Germania</i>	70.614	53.438	76.412	43,0	-24,3	12,5	10,2	15,5
<i>Francia</i>	38.454	35.607	34.328	-3,6	-7,4	6,8	6,8	7,0
<i>Polonia</i>	35.009	37.940	29.720	-21,7	8,4	6,2	7,2	6,0
<i>Paesi Bassi</i>	52.143	46.462	28.106	-39,5	-10,9	9,2	8,9	5,7
<i>Spagna</i>	36.272	26.303	26.606	1,2	-27,5	6,4	5,0	5,4
<i>Austria</i>	21.846	19.060	18.122	-4,9	-12,8	3,9	3,6	3,7
<i>Svezia</i>	8.085	7.837	17.530	123,7	-3,1	1,4	1,5	3,6
<i>Belgio</i>	13.532	9.909	14.613	47,5	-26,8	2,4	1,9	3,0
<i>Romania</i>	11.657	15.260	13.177	-13,6	30,9	2,1	2,9	2,7
<i>Repubblica Ceca</i>	14.759	21.354	12.382	-42,0	44,7	2,6	4,1	2,5
<i>Altri paesi Ue27</i>	30.429	37.624	34.461	-8,4	23,6	5,4	7,2	7,0
Extra Ue27	231.865	213.751	187.300	-12,4	-7,8	41,1	40,7	38,0
<i>di cui: Regno Unito</i>	35.148	37.065	33.198	-10,4	5,5	6,2	7,1	6,7
<i>Russia</i>	33.928	26.701	27.359	2,5	-21,3	6,0	5,1	5,6
<i>Stati Uniti</i>	20.904	22.751	18.026	-20,8	8,8	3,7	4,3	3,7
<i>Svizzera</i>	15.739	12.982	13.318	2,6	-17,5	2,8	2,5	2,7
<i>Australia</i>	19.599	13.450	13.318	-1,0	-31,4	3,5	2,6	2,7
<i>Cina e Hong Kong</i>	11.233	12.467	12.801	2,7	11,0	2,0	2,4	2,6
<i>Ucraina</i>	6.217	7.948	9.230	16,1	27,8	1,1	1,5	1,9
<i>Arabia Saudita</i>	11.291	16.674	7.592	-54,5	47,7	2,0	3,2	1,5
<i>Giappone</i>	8.273	5.934	7.170	20,8	-28,3	1,5	1,1	1,5
<i>Canada</i>	4.897	4.216	7.085	68,1	-13,9	0,9	0,8	1,4
<i>Altri paesi Extra Ue27</i>	64.634	53.563	38.204	-28,7	-17,1	11,4	10,2	7,8

Fonte: elab. Ufficio Studi e Statistica CCIAA Treviso-Belluno su dati ISTAT

Tav. 8 - Principali Paesi di destinazione delle esportazioni di calzature della provincia di Treviso
Gennaio - giugno 2020 (dati provvisori). Valori assoluti in migliaia di euro, variazioni e incidenza percentuale

Territorio	gen.-giu. 2018	gen.-giu. 2019 (provv.)	gen.-giu. 2020 (provv.)	Variazioni %		Peso %		
				gen.-giu. 2020 su gen.-giu. 2019	gen.-giu. 2019 su gen.-giu. 2018	gen.-giu. 2018	gen.-giu. 2019 (provv.)	gen.-giu. 2020 (provv.)
MONDO	540.142	532.063	419.686	-21,1	-1,5	100,0	100,0	100,0
Unione europea 27	398.579	392.090	309.726	-21,0	-1,6	73,8	73,7	73,8
<i>di cui: Germania</i>	82.591	80.707	62.808	-22,2	-2,3	15,3	15,2	15,0
<i>Francia</i>	79.519	78.820	55.218	-29,9	-0,9	14,7	14,8	13,2
<i>Spagna</i>	44.393	45.093	34.753	-22,9	1,6	8,2	8,5	8,3
<i>Romania</i>	45.910	41.298	26.952	-34,7	-10,0	8,5	7,8	6,4
<i>Polonia</i>	15.511	20.196	21.681	7,4	30,2	2,9	3,8	5,2
<i>Paesi Bassi</i>	21.260	21.447	20.572	-4,1	0,9	3,9	4,0	4,9
<i>Belgio</i>	17.019	15.665	14.314	-8,6	-8,0	3,2	2,9	3,4
<i>Austria</i>	21.572	19.074	13.218	-30,7	-11,6	4,0	3,6	3,1
<i>Repubblica Ceca</i>	9.720	10.685	9.649	-9,7	9,9	1,8	2,0	2,3
<i>Ungheria</i>	8.617	9.198	8.450	-8,1	6,7	1,6	1,7	2,0
<i>Altri paesi Ue27</i>	52.466	49.907	42.112	-15,6	-4,9	9,7	9,4	10,0
Extra Ue27	141.563	139.974	109.959	-21,4	-1,1	26,2	26,3	26,2
<i>di cui: Regno Unito</i>	37.143	41.841	29.455	-29,6	12,7	6,9	7,9	7,0
<i>Stati Uniti</i>	20.439	21.383	18.446	-13,7	4,6	3,8	4,0	4,4
<i>Svizzera</i>	16.171	14.075	9.560	-32,1	-13,0	3,0	2,6	2,3
<i>Russia</i>	10.051	8.965	8.363	-6,7	-10,8	1,9	1,7	2,0
<i>Cina e Hong Kong</i>	7.859	6.646	5.685	-14,5	-15,4	1,5	1,2	1,4
<i>Norvegia</i>	6.430	6.285	5.184	-17,5	-2,3	1,2	1,2	1,2
<i>Giappone</i>	4.805	4.864	4.387	-9,8	1,2	0,9	0,9	1,0
<i>Corea del Sud</i>	3.568	3.346	3.705	10,7	-6,2	0,7	0,6	0,9
<i>Canada</i>	3.840	4.436	3.134	-29,3	15,5	0,7	0,8	0,7
<i>Serbia</i>	3.114	3.188	2.767	-13,2	2,4	0,6	0,6	0,7
<i>Altri paesi Extra Ue27</i>	28.143	24.946	19.274	-22,7	-11,4	5,2	4,7	4,6

Fonte: elab. Ufficio Studi e Statistica CCIAA Treviso-Belluno su dati ISTAT

**Tav. 9.a - Principali Paesi di destinazione delle esportazioni di prodotti tessili e abbigliamento (incl. maglieria) della provincia di Treviso
Gennaio - giugno 2020 (dati provvisori). Valori assoluti in migliaia di euro, variazioni e incidenza percentuale**

Territorio	gen.-giu. 2018	gen.-giu. 2019 (provv.)	gen.-giu. 2020 (provv.)	Variazioni %		Peso %		
				gen.-giu. 2020 su gen.-giu. 2019	gen.-giu. 2019 su gen.-giu. 2018	gen.-giu. 2018	gen.-giu. 2019 (provv.)	gen.-giu. 2020 (provv.)
MONDO	609.526	554.414	393.598	-29,0	-9,0	100,0	100,0	100,0
Unione europea 27	413.799	374.229	265.036	-29,2	-9,6	67,9	67,5	67,3
<i>di cui: Germania</i>	74.491	65.055	53.548	-17,7	-12,7	12,2	11,7	13,6
<i>Francia</i>	49.528	45.822	34.305	-25,1	-7,5	8,1	8,3	8,7
<i>Spagna</i>	60.119	57.409	31.356	-45,4	-4,5	9,9	10,4	8,0
<i>Romania</i>	48.992	43.734	31.179	-28,7	-10,7	8,0	7,9	7,9
<i>Grecia</i>	27.432	22.961	18.365	-20,0	-16,3	4,5	4,1	4,7
<i>Paesi Bassi</i>	16.955	15.792	13.384	-15,2	-6,9	2,8	2,8	3,4
<i>Austria</i>	18.300	17.230	11.517	-33,2	-5,8	3,0	3,1	2,9
<i>Portogallo</i>	18.492	18.808	10.976	-41,6	1,7	3,0	3,4	2,8
<i>Croazia</i>	14.771	11.659	8.457	-27,5	-21,1	2,4	2,1	2,1
<i>Polonia</i>	13.731	10.361	8.160	-21,2	-24,5	2,3	1,9	2,1
<i>Altri paesi Ue27</i>	70.988	65.398	43.789	-33,0	-7,9	11,6	11,8	11,1
Extra Ue27	195.727	180.185	128.562	-28,7	-7,9	32,1	32,5	32,7
<i>di cui: Regno Unito</i>	33.480	32.862	30.434	-7,4	-1,8	5,5	5,9	7,7
<i>Russia</i>	19.678	17.878	14.281	-20,1	-9,1	3,2	3,2	3,6
<i>Cina e Hong Kong</i>	12.069	11.480	8.025	-30,1	-4,9	2,0	2,1	2,0
<i>Stati Uniti</i>	8.467	8.373	7.714	-7,9	-1,1	1,4	1,5	2,0
<i>Svizzera</i>	25.512	21.466	7.590	-64,6	-15,9	4,2	3,9	1,9
<i>Corea del Sud</i>	3.057	5.040	6.326	25,5	64,8	0,5	0,9	1,6
<i>Giappone</i>	6.923	6.411	4.983	-22,3	-7,4	1,1	1,2	1,3
<i>Turchia</i>	11.287	8.283	4.836	-41,6	-26,6	1,9	1,5	1,2
<i>Tunisia</i>	8.999	8.266	4.520	-45,3	-8,1	1,5	1,5	1,1
<i>Messico</i>	6.972	6.825	3.681	-46,1	-2,1	1,1	1,2	0,9
<i>Altri paesi Extra Ue27</i>	59.285	53.302	36.173	-32,1	-10,1	9,7	9,6	9,2

Fonte: elab. Ufficio Studi e Statistica CCIAA Treviso-Belluno su dati ISTAT

**Tav. 9.b - Principali Paesi di provenienza delle importazioni di prodotti tessili e abbigliamento (incl. maglieria) della provincia di Treviso
Gennaio - giugno 2020 (dati provvisori). Valori assoluti in migliaia di euro, variazioni e incidenza percentuale**

Territorio	gen.-giu. 2018	gen.-giu. 2019 (prov.)	gen.-giu. 2020 (prov.)	Variazioni %		Peso %		
				gen.-giu. 2020 su gen.-giu. 2019	gen.-giu. 2019 su gen.-giu. 2018	gen.-giu. 2018	gen.-giu. 2019 (prov.)	gen.-giu. 2020 (prov.)
MONDO	559.786	542.922	375.882	-30,8	-3,0	100,0	100,0	100,0
Unione europea 27	135.754	129.207	87.024	-32,6	-4,8	24,3	23,8	23,2
<i>di cui: Romania</i>	53.216	53.598	36.512	-31,9	0,7	9,5	9,9	9,7
<i>Croazia</i>	24.440	21.786	14.757	-32,3	-10,9	4,4	4,0	3,9
<i>Germania</i>	20.934	20.145	14.541	-27,8	-3,8	3,7	3,7	3,9
<i>Francia</i>	8.314	8.039	5.802	-27,8	-3,3	1,5	1,5	1,5
<i>Portogallo</i>	5.349	5.259	3.814	-27,5	-1,7	1,0	1,0	1,0
<i>Paesi Bassi</i>	2.329	2.322	2.338	0,7	-0,3	0,4	0,4	0,6
<i>Repubblica Ceca</i>	9.546	8.042	2.206	-72,6	-15,8	1,7	1,5	0,6
<i>Spagna</i>	3.481	3.427	1.730	-49,5	-1,5	0,6	0,6	0,5
<i>Belgio</i>	1.535	1.876	1.488	-20,7	22,2	0,3	0,3	0,4
<i>Polonia</i>	887	990	765	-22,7	11,5	0,2	0,2	0,2
<i>Altri paesi Ue28</i>	5.722	3.724	3.073	-17,5	-34,9	1,0	0,7	0,8
Extra Ue27	424.032	413.715	288.858	-30,2	-2,4	75,7	76,2	76,8
<i>di cui: Cina e Hong Kong</i>	109.839	92.083	93.274	1,3	-16,2	19,6	17,0	24,8
<i>Tunisia</i>	75.938	78.067	47.167	-39,6	2,8	13,6	14,4	12,5
<i>Bangladesh</i>	62.095	66.528	44.003	-33,9	7,1	11,1	12,3	11,7
<i>Turchia</i>	23.177	29.977	23.117	-22,9	29,3	4,1	5,5	6,2
<i>India</i>	36.393	30.613	14.966	-51,1	-15,9	6,5	5,6	4,0
<i>Serbia</i>	19.375	21.526	13.468	-37,4	11,1	3,5	4,0	3,6
<i>Egitto</i>	20.436	18.994	9.510	-49,9	-7,1	3,7	3,5	2,5
<i>Vietnam</i>	17.830	20.798	9.205	-55,7	16,6	3,2	3,8	2,4
<i>Pakistan</i>	7.995	8.463	5.677	-32,9	5,8	1,4	1,6	1,5
<i>Cambogia</i>	9.295	8.218	3.795	-53,8	-11,6	1,7	1,5	1,0
<i>Altri paesi Extra Ue28</i>	41.659	38.448	24.677	-35,8	-7,7	7,4	7,1	6,6

Fonte: Elab. Ufficio Studi e Statistica CCIAA Treviso-Belluno su dati ISTAT

**Tav. 10 - Principali Paesi di destinazione delle esportazioni di carpenteria metallica della provincia di Treviso
Gennaio - giugno 2020 (dati provvisori). Valori assoluti in migliaia di euro, variazioni e incidenza percentuale**

Territorio	gen.-giu. 2018	gen.-giu. 2019 (provv.)	gen.-giu. 2020 (provv.)	Variazioni %		Peso %		
				gen.-giu. 2020 su gen.-giu. 2019	gen.-giu. 2019 su gen.-giu. 2018	gen.-giu. 2018	gen.-giu. 2019 (provv.)	gen.-giu. 2020 (provv.)
MONDO	405.740	418.209	335.294	-19,8	3,1	100,0	100,0	100,0
Unione europea 27	276.513	296.676	234.637	-20,9	7,3	68,2	70,9	70,0
<i>di cui: Germania</i>	58.358	63.430	57.285	-9,7	8,7	14,4	15,2	17,1
<i>Francia</i>	50.171	53.579	35.597	-33,6	6,8	12,4	12,8	10,6
<i>Romania</i>	33.693	48.886	32.533	-33,5	45,1	8,3	11,7	9,7
<i>Repubblica Ceca</i>	16.715	17.564	15.216	-13,4	5,1	4,1	4,2	4,5
<i>Austria</i>	15.489	16.438	14.870	-9,5	6,1	3,8	3,9	4,4
<i>Spagna</i>	14.181	16.419	12.751	-22,3	15,8	3,5	3,9	3,8
<i>Polonia</i>	12.094	10.544	10.061	-4,6	-12,8	3,0	2,5	3,0
<i>Slovacchia</i>	11.804	11.746	9.982	-15,0	-0,5	2,9	2,8	3,0
<i>Portogallo</i>	7.192	9.715	8.971	-7,7	35,1	1,8	2,3	2,7
<i>Belgio</i>	7.154	5.520	5.654	2,4	-22,8	1,8	1,3	1,7
<i>Altri paesi Ue27</i>	49.663	42.835	31.715	-26,0	-13,7	12,2	10,2	9,5
Extra Ue27	129.227	121.533	100.657	-17,2	-6,0	31,8	29,1	30,0
<i>di cui: Stati Uniti</i>	24.935	22.175	21.117	-4,8	-11,1	6,1	5,3	6,3
<i>Regno Unito</i>	14.023	21.592	17.302	-19,9	54,0	3,5	5,2	5,2
<i>Svizzera</i>	8.882	9.130	7.922	-13,2	2,8	2,2	2,2	2,4
<i>Russia</i>	3.024	3.730	5.112	37,1	23,4	0,7	0,9	1,5
<i>Emirati Arabi Uniti</i>	3.599	4.695	4.178	-11,0	30,5	0,9	1,1	1,2
<i>Australia</i>	4.381	4.952	3.280	-33,8	13,0	1,1	1,2	1,0
<i>Turchia</i>	3.645	3.515	2.880	-18,1	-3,6	0,9	0,8	0,9
<i>Messico</i>	9.156	4.543	2.459	-45,9	-50,4	2,3	1,1	0,7
<i>Cina e Hong Kong</i>	6.746	3.227	2.204	-31,7	-52,2	1,7	0,8	0,7
<i>India</i>	1.237	3.427	2.101	-38,7	177,2	0,3	0,8	0,6
<i>Altri paesi Extra Ue27</i>	49.600	40.547	32.100	-20,8	-18,3	12,2	9,7	9,6

Fonte: elab. Ufficio Studi e Statistica CCIAA Treviso-Belluno su dati ISTAT

Tav. 11 - Principali Paesi di destinazione delle esportazioni di bevande della provincia di Treviso
Gennaio - giugno 2020 (dati provvisori). Valori assoluti in migliaia di euro, variazioni e incidenza percentuale

Territorio	gen.-giu. 2018	gen.-giu. 2019 (prov.)	gen.-giu. 2020 (prov.)	Variazioni %		Peso %		
				gen.-giu. 2020 su	gen.-giu. 2019 su	gen.-giu. 2018	gen.-giu. 2019 (prov.)	gen.-giu. 2020 (prov.)
				gen.-giu. 2019	gen.-giu. 2018			
MONDO	347.684	344.865	327.055	-5,2	-0,8	100,0	100,0	100,0
Unione europea 27	128.450	125.934	123.359	-2,0	-2,0	36,9	36,5	37,7
<i>di cui: Germania</i>	52.186	48.435	44.727	-7,7	-7,2	15,0	14,0	13,7
<i>Austria</i>	12.385	12.491	13.849	10,9	0,9	3,6	3,6	4,2
<i>Svezia</i>	10.135	9.277	10.782	16,2	-8,5	2,9	2,7	3,3
<i>Francia</i>	8.633	9.235	9.841	6,6	7,0	2,5	2,7	3,0
<i>Paesi Bassi</i>	6.792	6.594	7.390	12,1	-2,9	2,0	1,9	2,3
<i>Belgio</i>	6.159	6.796	7.100	4,5	10,3	1,8	2,0	2,2
<i>Polonia</i>	4.935	5.456	5.081	-6,9	10,6	1,4	1,6	1,6
<i>Repubblica Ceca</i>	5.070	5.632	5.012	-11,0	11,1	1,5	1,6	1,5
<i>Irlanda</i>	3.392	2.658	2.648	-0,4	-21,6	1,0	0,8	0,8
<i>Finlandia</i>	2.222	2.691	2.420	-10,1	21,1	0,6	0,8	0,7
<i>Altri paesi Ue27</i>	16.540	16.667	14.509	-12,9	0,8	4,8	4,8	4,4
Extra Ue27	219.234	218.931	203.696	-7,0	-0,1	63,1	63,5	62,3
<i>di cui: Stati Uniti</i>	80.723	87.139	90.155	3,5	7,9	23,2	25,3	27,6
<i>Regno Unito</i>	79.787	73.202	60.519	-17,3	-8,3	22,9	21,2	18,5
<i>Svizzera</i>	19.390	17.838	18.253	2,3	-8,0	5,6	5,2	5,6
<i>Canada</i>	9.371	10.903	10.399	-4,6	16,3	2,7	3,2	3,2
<i>Norvegia</i>	5.887	5.251	4.888	-6,9	-10,8	1,7	1,5	1,5
<i>Giappone</i>	3.587	4.008	3.612	-9,9	11,7	1,0	1,2	1,1
<i>Australia</i>	3.341	3.380	2.316	-31,5	1,2	1,0	1,0	0,7
<i>Russia</i>	2.271	2.456	2.227	-9,3	8,2	0,7	0,7	0,7
<i>Ucraina</i>	1.172	1.242	1.713	38,0	5,9	0,3	0,4	0,5
<i>Cina e Hong Kong</i>	3.394	2.743	1.623	-40,8	-19,2	1,0	0,8	0,5
<i>Altri paesi Extra Ue27</i>	10.310	10.770	7.989	-25,8	4,5	3,0	3,1	2,4

Fonte: elab. Ufficio Studi e Statistica CCIAA Treviso-Belluno su dati ISTAT

Tav. 12 - Principali Paesi di destinazione delle esportazioni di prodotti alimentari (incl. tabacco) della provincia di Treviso
Gennaio - giugno 2020 (dati provvisori). Valori assoluti in migliaia di euro, variazioni e incidenza percentuale

Territorio	gen.-giu. 2018	gen.-giu. 2019 (provv.)	gen.-giu. 2020 (provv.)	Variazioni %		Peso %		
				gen.-giu. 2020 su gen.-giu. 2019	gen.-giu. 2019 su gen.-giu. 2018	gen.-giu. 2018	gen.-giu. 2019 (provv.)	gen.-giu. 2020 (provv.)
MONDO	241.700	252.048	263.395	4,5	4,3	100,0	100,0	100,0
Unione europea 27	183.615	183.575	188.481	2,7	0,0	76,0	72,8	71,6
di cui: Germania	49.585	47.398	49.075	3,5	-4,4	20,5	18,8	18,6
Francia	34.448	35.760	36.404	1,8	3,8	14,3	14,2	13,8
Paesi Bassi	13.751	14.644	11.957	-18,4	6,5	5,7	5,8	4,5
Austria	11.059	9.642	10.984	13,9	-12,8	4,6	3,8	4,2
Grecia	11.641	11.728	10.218	-12,9	0,7	4,8	4,7	3,9
Belgio	8.013	6.479	7.243	11,8	-19,1	3,3	2,6	2,7
Spagna	6.059	7.026	6.610	-5,9	16,0	2,5	2,8	2,5
Polonia	7.271	7.673	6.525	-15,0	5,5	3,0	3,0	2,5
Romania	4.791	5.252	5.807	10,6	9,6	2,0	2,1	2,2
Svezia	5.086	5.125	5.710	11,4	0,8	2,1	2,0	2,2
Altri paesi Ue27	31.912	32.849	37.949	15,5	2,9	13,2	13,0	14,4
Extra Ue27	58.085	68.472	74.915	9,4	17,9	24,0	27,2	28,4
di cui: Regno Unito	7.253	10.724	15.947	48,7	47,8	3,0	4,3	6,1
Stati Uniti	8.572	14.647	14.277	-2,5	70,9	3,5	5,8	5,4
Svizzera	8.059	7.956	7.123	-10,5	-1,3	3,3	3,2	2,7
Israele	5.509	4.108	4.990	21,5	-25,4	2,3	1,6	1,9
Canada	1.548	2.052	3.017	47,0	32,6	0,6	0,8	1,1
Cina e Hong Kong	2.409	2.526	2.577	2,0	4,9	1,0	1,0	1,0
Ucraina	593	1.333	2.328	74,6	124,8	0,2	0,5	0,9
Russia	3.840	3.177	2.267	-28,6	-17,3	1,6	1,3	0,9
Australia	1.363	1.472	2.184	48,3	8,0	0,6	0,6	0,8
Serbia	1.633	1.657	1.719	3,8	1,5	0,7	0,7	0,7
Altri paesi Extra Ue27	17.304	18.820	18.485	-1,8	8,8	7,2	7,5	7,0

Fonte: elab. Ufficio Studi e Statistica CCIAA Treviso-Belluno su dati ISTAT

Tav. 13 - Principali Paesi di destinazione delle esportazioni di gomma e plastica della provincia di Treviso
Gennaio - giugno 2020 (dati provvisori). Valori assoluti in migliaia di euro, variazioni e incidenza percentuale

Territorio	gen.-giu. 2018	gen.-giu. 2019 (prov.)	gen.-giu. 2020 (prov.)	Variazioni %		Peso %		
				gen.-giu. 2020 su	gen.-giu. 2019 su	gen.-giu. 2018	gen.-giu. 2019 (prov.)	gen.-giu. 2020 (prov.)
				gen.-giu. 2019	gen.-giu. 2018			
MONDO	294.291	293.104	258.932	-11,7	-0,4	100,0	100,0	100,0
Unione europea 27	214.772	213.524	192.641	-9,8	-0,6	73,0	72,8	74,4
<i>di cui: Germania</i>	47.799	44.599	47.190	5,8	-6,7	16,2	15,2	18,2
<i>Romania</i>	36.439	34.799	26.278	-24,5	-4,5	12,4	11,9	10,1
<i>Francia</i>	28.113	26.971	23.731	-12,0	-4,1	9,6	9,2	9,2
<i>Spagna</i>	14.394	17.071	13.143	-23,0	18,6	4,9	5,8	5,1
<i>Polonia</i>	15.039	15.410	12.415	-19,4	2,5	5,1	5,3	4,8
<i>Belgio</i>	8.370	8.283	7.956	-3,9	-1,0	2,8	2,8	3,1
<i>Austria</i>	7.225	7.941	6.788	-14,5	9,9	2,5	2,7	2,6
<i>Croazia</i>	7.388	7.841	6.594	-15,9	6,1	2,5	2,7	2,5
<i>Ungheria</i>	5.882	5.420	5.946	9,7	-7,9	2,0	1,8	2,3
<i>Slovenia</i>	5.504	5.715	5.772	1,0	3,8	1,9	1,9	2,2
<i>Altri paesi Ue27</i>	38.618	39.475	36.828	-6,7	2,2	13,1	13,5	14,2
Extra Ue27	79.520	79.579	66.291	-16,7	0,1	27,0	27,2	25,6
<i>di cui: Stati Uniti</i>	18.554	21.428	15.461	-27,8	15,5	6,3	7,3	6,0
<i>Regno Unito</i>	9.431	10.812	9.264	-14,3	14,6	3,2	3,7	3,6
<i>Cina e Hong Kong</i>	10.475	7.471	6.715	-10,1	-28,7	3,6	2,5	2,6
<i>Svizzera</i>	7.816	6.623	4.684	-29,3	-15,3	2,7	2,3	1,8
<i>Turchia</i>	2.443	2.274	2.204	-3,1	-6,9	0,8	0,8	0,9
<i>Russia</i>	2.333	2.211	1.841	-16,7	-5,2	0,8	0,8	0,7
<i>India</i>	899	912	1.764	93,4	1,5	0,3	0,3	0,7
<i>Israele</i>	970	1.456	1.320	-9,3	50,2	0,3	0,5	0,5
<i>Norvegia</i>	1.525	1.704	1.194	-29,9	11,7	0,5	0,6	0,5
<i>Brasile</i>	1.603	2.271	1.068	-53,0	41,6	0,5	0,8	0,4
<i>Altri paesi Extra Ue27</i>	23.472	22.416	20.774	-7,3	-4,5	8,0	7,6	8,0

Fonte: elab. Ufficio Studi e Statistica CCIAA Treviso-Belluno su dati ISTAT

**Tav. 14 - Principali Paesi di destinazione delle esportazioni di mezzi di trasporto e componentistica della provincia di Treviso
Gennaio - giugno 2020 (dati provvisori). Valori assoluti in migliaia di euro, variazioni e incidenza percentuale**

Territorio	gen.-giu. 2018	gen.-giu. 2019 (provv.)	gen.-giu. 2020 (provv.)	Variazioni %		Peso %		
				gen.-giu. 2020 su gen.-giu. 2019	gen.-giu. 2019 su gen.-giu. 2018	gen.-giu. 2018	gen.-giu. 2019 (provv.)	gen.-giu. 2020 (provv.)
MONDO	262.404	264.541	192.588	-27,2	0,8	100,0	100,0	100,0
Unione europea 27	201.582	189.954	148.362	-21,9	-5,8	76,8	71,8	77,0
<i>di cui: Germania</i>	56.081	59.419	43.681	-26,5	6,0	21,4	22,5	22,7
<i>Francia</i>	17.502	15.412	21.962	42,5	-11,9	6,7	5,8	11,4
<i>Spagna</i>	17.043	18.465	14.461	-21,7	8,3	6,5	7,0	7,5
<i>Svezia</i>	16.192	15.018	11.543	-23,1	-7,2	6,2	5,7	6,0
<i>Austria</i>	12.102	15.961	10.505	-34,2	31,9	4,6	6,0	5,5
<i>Slovacchia</i>	8.683	13.483	8.054	-40,3	55,3	3,3	5,1	4,2
<i>Polonia</i>	8.936	9.597	7.443	-22,4	7,4	3,4	3,6	3,9
<i>Belgio</i>	8.264	7.778	7.097	-8,8	-5,9	3,1	2,9	3,7
<i>Repubblica Ceca</i>	36.616	12.401	4.946	-60,1	-66,1	14,0	4,7	2,6
<i>Paesi Bassi</i>	4.552	4.252	4.288	0,8	-6,6	1,7	1,6	2,2
<i>Altri paesi Ue27</i>	15.611	18.168	14.382	-20,8	16,4	5,9	6,9	7,5
Extra Ue27	60.822	74.587	44.226	-40,7	22,6	23,2	28,2	23,0
<i>di cui: Regno Unito</i>	23.472	27.443	18.872	-31,2	16,9	8,9	10,4	9,8
<i>Stati Uniti</i>	7.020	12.519	6.371	-49,1	78,3	2,7	4,7	3,3
<i>Australia</i>	8.026	12.107	3.897	-67,8	50,9	3,1	4,6	2,0
<i>Svizzera</i>	2.659	2.065	2.088	1,1	-22,4	1,0	0,8	1,1
<i>Cina e Hong Kong</i>	2.620	1.231	1.213	-1,5	-53,0	1,0	0,5	0,6
<i>Corea del Sud</i>	605	461	1.016	120,1	-23,7	0,2	0,2	0,5
<i>Taiwan</i>	470	531	980	84,4	13,0	0,2	0,2	0,5
<i>Repubblica moldova</i>	277	1.554	811	-47,8	460,0	0,1	0,6	0,4
<i>Giappone</i>	896	2.200	786	-64,3	145,5	0,3	0,8	0,4
<i>Norvegia</i>	393	878	744	-15,2	123,4	0,1	0,3	0,4
<i>Altri paesi Extra Ue27</i>	14.383	13.598	7.449	-45,2	-5,5	5,5	5,1	3,9

Fonte: elab. Ufficio Studi e Statistica CCIAA Treviso-Belluno su dati ISTAT

Tav. 15.a - Principali Paesi di destinazione delle esportazioni della provincia di Belluno
Gennaio - giugno 2020 (dati provvisori). Valori assoluti in migliaia di euro, variazioni e incidenza percentuale

Territorio	gen.-giu. 2018	gen.-giu. 2019 (provv.)	gen.-giu. 2020 (provv.)	Variazioni %		Peso %		
				gen.-giu. 2020 su gen.-giu. 2019	gen.-giu. 2019 su gen.-giu. 2018	gen.-giu. 2018	gen.-giu. 2019 (provv.)	gen.-giu. 2020 (provv.)
MONDO	2.033.412	2.162.792	1.443.997	-33,2	6,4	100,0	100,0	100,0
Unione europea 27	914.684	965.938	715.460	-25,9	5,6	45,0	44,7	49,5
<i>di cui:</i> Francia	248.387	246.639	166.540	-32,5	-0,7	12,2	11,4	11,5
Germania	183.395	187.313	151.507	-19,1	2,1	9,0	8,7	10,5
Spagna	134.323	154.083	94.221	-38,9	14,7	6,6	7,1	6,5
Paesi Bassi	49.833	54.258	42.723	-21,3	8,9	2,5	2,5	3,0
Polonia	34.967	37.457	35.079	-6,3	7,1	1,7	1,7	2,4
Austria	31.334	31.091	27.222	-12,4	-0,8	1,5	1,4	1,9
Svezia	11.747	19.764	22.316	12,9	68,3	0,6	0,9	1,5
Belgio	24.303	28.323	21.210	-25,1	16,5	1,2	1,3	1,5
Romania	20.629	20.386	20.364	-0,1	-1,2	1,0	0,9	1,4
Croazia	25.070	28.643	20.008	-30,1	14,3	1,2	1,3	1,4
Altri paesi Ue28	150.696	157.980	114.268	-27,7	4,8	7,4	7,3	7,9
Extra Ue27	1.118.728	1.196.854	728.537	-39,1	7,0	55,0	55,3	50,5
<i>di cui:</i> Stati Uniti	429.978	490.016	305.367	-37,7	14,0	21,1	22,7	21,1
Cina e Hong Kong	135.082	149.602	85.064	-43,1	10,7	6,6	6,9	5,9
Regno Unito	142.941	135.974	82.314	-39,5	-4,9	7,0	6,3	5,7
Turchia	47.892	45.826	30.565	-33,3	-4,3	2,4	2,1	2,1
Messico	36.547	44.062	20.787	-52,8	20,6	1,8	2,0	1,4
Svizzera	25.133	26.008	19.947	-23,3	3,5	1,2	1,2	1,4
Russia	23.068	24.123	18.597	-22,9	4,6	1,1	1,1	1,3
Brasile	25.520	31.794	15.239	-52,1	24,6	1,3	1,5	1,1
Emirati Arabi Uniti	28.305	27.698	14.470	-47,8	-2,1	1,4	1,3	1,0
Corea del Sud	24.950	24.543	13.474	-45,1	-1,6	1,2	1,1	0,9
Altri paesi Extra Ue27	199.311	197.208	122.713	-37,8	-1,1	9,8	9,1	8,5

Fonte: elab. Ufficio Studi e Statistica CCIAA Belluno-Belluno su dati ISTAT

Tav. 15.b - Principali Paesi di provenienza delle importazioni della provincia di Belluno
Gennaio - giugno 2020 (dati provvisori). Valori assoluti in migliaia di euro, variazioni e incidenza percentuale

Territorio	gen.-giu. 2018	gen.-giu. 2019 (prov.)	gen.-giu. 2020 (prov.)	Variazioni %		Peso %		
				gen.-giu. 2020 su gen.-giu. 2019	gen.-giu. 2019 su gen.-giu. 2018	gen.-giu. 2018	gen.-giu. 2019 (prov.)	gen.-giu. 2020 (prov.)
MONDO	472.660	453.446	360.721	-20,4	-4,1	2.041,9	1.697,3	1.875,4
Unione europea 27	249.108	249.255	197.852	-20,6	0,1	1.076,1	933,0	1.028,6
<i>di cui:</i> Germania	61.813	66.080	56.203	-14,9	6,9	267,0	247,3	292,2
Francia	35.562	28.441	26.564	-6,6	-20,0	153,6	106,5	138,1
Belgio	15.286	17.160	14.315	-16,6	12,3	66,0	64,2	74,4
Croazia	11.765	14.877	13.651	-8,2	26,4	50,8	55,7	71,0
Paesi Bassi	25.010	20.705	13.301	-35,8	-17,2	108,0	77,5	69,2
Austria	16.873	21.640	13.231	-38,9	28,2	72,9	81,0	68,8
Spagna	21.980	21.672	12.530	-42,2	-1,4	95,0	81,1	65,1
Romania	11.330	10.425	8.424	-19,2	-8,0	48,9	39,0	43,8
Ungheria	5.987	5.332	5.272	-1,1	-10,9	25,9	20,0	27,4
Polonia	6.596	5.722	5.145	-10,1	-13,3	28,5	21,4	26,8
<i>Altri paesi Ue28</i>	36.906	37.203	29.216	-21,5	0,8	159,4	139,3	151,9
Extra Ue27	223.551	204.191	162.869	-20,2	-8,7	965,7	764,3	846,8
<i>di cui:</i> Cina e Hong Kong	155.893	150.868	121.318	-19,6	-3,2	673,5	564,7	630,7
Stati Uniti	18.765	14.383	9.219	-35,9	-23,4	81,1	53,8	47,9
Giappone	3.673	4.197	6.107	45,5	14,3	15,9	15,7	31,7
Regno Unito	7.118	5.288	5.247	-0,8	-25,7	30,7	19,8	27,3
Turchia	11.528	5.646	4.940	-12,5	-51,0	49,8	21,1	25,7
Vietnam	1.568	1.886	1.906	1,1	20,3	6,8	7,1	9,9
Brasile	2.462	2.231	1.621	-27,3	-9,4	10,6	8,4	8,4
Serbia	209	1.555	1.449	-6,8	642,6	0,9	5,8	7,5
India	2.660	1.746	1.429	-18,2	-34,4	11,5	6,5	7,4
Svizzera	2.292	1.619	1.273	-21,4	-29,4	9,9	6,1	6,6
<i>Altri paesi Extra Ue28</i>	17.384	14.772	8.359	-43,4	-15,0	75,1	55,3	43,5

Fonte: elab. Ufficio Studi e Statistica CCIAA Belluno-Belluno su dati ISTAT

Tav. 16 - Principali Paesi di destinazione delle esportazioni di prodotti dell'occhialeria della provincia di Belluno
Gennaio - giugno 2020 (dati provvisori). Valori assoluti in migliaia di euro, variazioni e incidenza percentuale

Territorio	gen.-giu. 2018	gen.-giu. 2019 (provv.)	gen.-giu. 2020 (provv.)	Variazioni %		Peso %		
				gen.-giu. 2020 su gen.-giu. 2019	gen.-giu. 2019 su gen.-giu. 2018	gen.-giu. 2018	gen.-giu. 2019 (provv.)	gen.-giu. 2020 (provv.)
MONDO	1.444.284	1.564.771	933.728	-40,3	8,3	100,0	100,0	100,0
Unione europea 27	515.749	562.471	366.963	-34,8	9,1	35,7	35,9	39,3
<i>di cui: Francia</i>	167.297	167.480	105.918	-36,8	0,1	11,6	10,7	11,3
<i>Germania</i>	97.391	112.346	87.355	-22,2	15,4	6,7	7,2	9,4
<i>Spagna</i>	96.702	102.907	54.048	-47,5	6,4	6,7	6,6	5,8
<i>Paesi Bassi</i>	42.788	46.771	36.085	-22,8	9,3	3,0	3,0	3,9
<i>Svezia</i>	5.078	12.422	17.604	41,7	144,6	0,4	0,8	1,9
<i>Portogallo</i>	19.773	21.095	8.654	-59,0	6,7	1,4	1,3	0,9
<i>Polonia</i>	12.839	14.084	8.191	-41,8	9,7	0,9	0,9	0,9
<i>Grecia</i>	12.799	12.225	7.015	-42,6	-4,5	0,9	0,8	0,8
<i>Belgio</i>	12.197	12.541	6.956	-44,5	2,8	0,8	0,8	0,7
<i>Austria</i>	9.158	8.835	6.127	-30,7	-3,5	0,6	0,6	0,7
<i>Altri paesi Ue28</i>	39.727	51.765	29.010	-44,0	30,3	2,8	3,3	3,1
Extra Ue27	928.535	1.002.300	566.765	-43,5	7,9	64,3	64,1	60,7
<i>di cui: Stati Uniti</i>	405.335	468.815	279.845	-40,3	15,7	28,1	30,0	30,0
<i>Cina e Hong Kong</i>	104.303	112.212	58.326	-48,0	7,6	7,2	7,2	6,2
<i>Regno Unito</i>	107.463	102.475	53.130	-48,2	-4,6	7,4	6,5	5,7
<i>Turchia</i>	38.261	34.549	22.832	-33,9	-9,7	2,6	2,2	2,4
<i>Messico</i>	35.181	41.781	19.056	-54,4	18,8	2,4	2,7	2,0
<i>Russia</i>	17.027	19.544	14.265	-27,0	14,8	1,2	1,2	1,5
<i>Brasile</i>	22.344	28.201	13.300	-52,8	26,2	1,5	1,8	1,4
<i>Svizzera</i>	15.666	15.109	12.252	-18,9	-3,6	1,1	1,0	1,3
<i>Emirati Arabi Uniti</i>	23.138	23.960	11.982	-50,0	3,6	1,6	1,5	1,3
<i>Israele</i>	15.573	17.206	9.714	-43,5	10,5	1,1	1,1	1,0
<i>Altri paesi Extra Ue27</i>	144.242	138.448	72.063	-47,9	-4,0	10,0	8,8	7,7

Fonte: elab. Ufficio Studi e Statistica CCIAA Belluno-Belluno su dati ISTAT

Tav. 17 - Principali Paesi di destinazione delle esportazioni di macchinari della provincia di Belluno
Gennaio - giugno 2020 (dati provvisori). Valori assoluti in migliaia di euro, variazioni e incidenza percentuale

Territorio	gen.-giu. 2018	gen.-giu. 2019 (provv.)	gen.-giu. 2020 (provv.)	Variazioni %		Peso %		
				gen.-giu. 2020 su	gen.-giu. 2019 su	gen.-giu. 2018	gen.-giu. 2019 (provv.)	gen.-giu. 2020 (provv.)
				gen.-giu. 2019	gen.-giu. 2018			
MONDO	225.181	216.972	190.422	-12,2	-3,6	100,0	100,0	100,0
Unione europea 27	154.928	146.314	134.051	-8,4	-5,6	68,8	67,4	70,4
<i>di cui: Francia</i>	46.353	37.965	34.074	-10,2	-18,1	20,6	17,5	17,9
<i>Germania</i>	30.873	24.769	26.259	6,0	-19,8	13,7	11,4	13,8
<i>Spagna</i>	13.204	16.724	12.163	-27,3	26,7	5,9	7,7	6,4
<i>Ungheria</i>	12.071	10.519	8.909	-15,3	-12,9	5,4	4,8	4,7
<i>Polonia</i>	7.598	8.189	8.302	1,4	7,8	3,4	3,8	4,4
<i>Belgio</i>	3.774	5.995	4.736	-21,0	58,8	1,7	2,8	2,5
<i>Austria</i>	3.873	4.904	4.288	-12,6	26,6	1,7	2,3	2,3
<i>Finlandia</i>	5.420	3.920	3.685	-6,0	-27,7	2,4	1,8	1,9
<i>Portogallo</i>	3.736	3.309	3.399	2,7	-11,5	1,7	1,5	1,8
<i>Grecia</i>	2.839	3.453	3.179	-7,9	21,6	1,3	1,6	1,7
<i>Altri paesi Ue28</i>	25.185	26.567	25.057	-5,7	5,5	11,2	12,2	13,2
Extra Ue27	70.254	70.657	56.371	-20,2	0,6	31,2	32,6	29,6
<i>di cui: Regno Unito</i>	15.791	12.618	12.072	-4,3	-20,1	7,0	5,8	6,3
<i>Stati Uniti</i>	2.456	3.336	5.175	55,1	35,8	1,1	1,5	2,7
<i>Turchia</i>	5.356	7.265	3.399	-53,2	35,6	2,4	3,3	1,8
<i>Canada</i>	93	3.105	2.937	-5,4	+++	0,0	1,4	1,5
<i>Svizzera</i>	3.433	3.995	2.340	-41,4	16,4	1,5	1,8	1,2
<i>Australia</i>	3.665	5.183	2.101	-59,5	41,4	1,6	2,4	1,1
<i>Cina e Hong Kong</i>	1.721	2.493	2.080	-16,6	44,8	0,8	1,1	1,1
<i>Cile</i>	2.371	2.056	1.660	-19,3	-13,3	1,1	0,9	0,9
<i>Emirati Arabi Uniti</i>	2.931	1.507	1.466	-2,7	-48,6	1,3	0,7	0,8
<i>Egitto</i>	227	1.092	1.439	31,7	381,3	0,1	0,5	0,8
<i>Altri paesi Extra Ue27</i>	32.208	28.008	21.702	-22,5	-13,0	14,3	12,9	11,4

Nota: +++ indica variazioni superiori al 999%

Fonte: elab. Ufficio Studi e Statistica CCIAA Belluno-Belluno su dati ISTAT

Tav. 18 - Principali Paesi di destinazione delle esportazioni di gomma e plastica della provincia di Belluno
Gennaio - giugno 2020 (dati provvisori). Valori assoluti in migliaia di euro, variazioni e incidenza percentuale

Territorio	gen.-giu. 2018	gen.-giu. 2019 (provv.)	gen.-giu. 2020 (provv.)	Variazioni %		Peso %		
				gen.-giu. 2020 su gen.-giu. 2019	gen.-giu. 2019 su gen.-giu. 2018	gen.-giu. 2018	gen.-giu. 2019 (provv.)	gen.-giu. 2020 (provv.)
MONDO	46.307	60.147	64.006	6,4	29,9	100,0	100,0	100,0
Unione europea 27	25.177	30.258	33.386	10,3	20,2	54,4	50,3	52,2
<i>di cui: Spagna</i>	4.488	11.256	11.815	5,0	150,8	9,7	18,7	18,5
<i>Romania</i>	6.528	5.671	6.405	13,0	-13,1	14,1	9,4	10,0
<i>Polonia</i>	2.227	3.247	4.535	39,6	45,8	4,8	5,4	7,1
<i>Croazia</i>	747	476	2.338	390,6	-36,2	1,6	0,8	3,7
<i>Germania</i>	2.958	2.356	1.864	-20,9	-20,4	6,4	3,9	2,9
<i>Danimarca</i>	70	118	1.430	+++	69,1	0,2	0,2	2,2
<i>Francia</i>	1.443	1.302	1.229	-5,6	-9,8	3,1	2,2	1,9
<i>Lituania</i>	3.242	2.260	993	-56,1	-30,3	7,0	3,8	1,6
<i>Ungheria</i>	719	632	788	24,6	-12,0	1,6	1,1	1,2
<i>Repubblica Ceca</i>	185	604	501	-17,1	225,8	0,4	1,0	0,8
<i>Altri paesi Ue28</i>	2.571	2.335	1.490	-36,2	-9,2	5,6	3,9	2,3
Extra Ue27	21.129	29.890	30.620	2,4	41,5	45,6	49,7	47,8
<i>di cui: Cina e Hong Kong</i>	11.440	17.186	15.230	-11,4	50,2	24,7	28,6	23,8
<i>Stati Uniti</i>	3.211	3.485	6.588	89,0	8,5	6,9	5,8	10,3
<i>Corea del Sud</i>	933	851	2.784	227,1	-8,8	2,0	1,4	4,4
<i>Svizzera</i>	1.242	1.409	1.083	-23,1	13,4	2,7	2,3	1,7
<i>Turchia</i>	369	925	888	-4,0	150,7	0,8	1,5	1,4
<i>Canada</i>	429	301	701	133,1	-29,9	0,9	0,5	1,1
<i>Regno Unito</i>	473	615	621	1,1	30,1	1,0	1,0	1,0
<i>India</i>	287	891	614	-31,1	210,4	0,6	1,5	1,0
<i>Thailandia</i>	494	1.210	582	-51,9	145,2	1,1	2,0	0,9
<i>Israele</i>	65	56	148	166,4	-14,7	0,1	0,1	0,2
<i>Altri paesi Extra Ue27</i>	2.187	2.961	1.379	-53,4	35,4	4,7	4,9	2,2

Nota: +++ indica variazioni superiori al 999%

Fonte: elab. Ufficio Studi e Statistica CCIAA Belluno-Belluno su dati ISTAT

Tav. 19 - Principali Paesi di destinazione delle esportazioni di prodotti tessili e abbigliamento (incl. maglieria) della provincia di Belluno
Gennaio - giugno 2020 (dati provvisori). Valori assoluti in migliaia di euro, variazioni e incidenza percentuale

Territorio	gen.-giu. 2018	gen.-giu. 2019 (provv.)	gen.-giu. 2020 (provv.)	Variazioni %		Peso %		
				gen.-giu. 2020 su	gen.-giu. 2019 su	gen.-giu. 2018	gen.-giu. 2019 (provv.)	gen.-giu. 2020 (provv.)
				gen.-giu. 2019	gen.-giu. 2018			
MONDO	51.863	48.046	42.750	-11,0	-7,4	100,0	100,0	100,0
Unione europea 27	29.294	28.822	27.793	-3,6	-1,6	56,5	60,0	65,0
<i>di cui: Germania</i>	5.816	5.916	7.749	31,0	1,7	11,2	12,3	18,1
<i>Belgio</i>	4.078	4.403	4.122	-6,4	8,0	7,9	9,2	9,6
<i>Slovenia</i>	3.592	4.040	3.856	-4,5	12,4	6,9	8,4	9,0
<i>Spagna</i>	3.548	3.479	3.247	-6,7	-1,9	6,8	7,2	7,6
<i>Francia</i>	4.657	3.753	3.088	-17,7	-19,4	9,0	7,8	7,2
<i>Croazia</i>	1.269	1.282	1.314	2,5	1,0	2,4	2,7	3,1
<i>Romania</i>	1.382	1.185	1.014	-14,4	-14,2	2,7	2,5	2,4
<i>Austria</i>	1.529	1.263	906	-28,3	-17,4	2,9	2,6	2,1
<i>Ungheria</i>	560	767	610	-20,4	36,9	1,1	1,6	1,4
<i>Slovacchia</i>	381	396	507	28,0	4,0	0,7	0,8	1,2
<i>Altri paesi Ue28</i>	2.481	2.339	1.380	-41,0	-5,7	4,8	4,9	3,2
Extra Ue27	22.569	19.225	14.958	-22,2	-14,8	43,5	40,0	35,0
<i>di cui: Regno Unito</i>	8.702	6.936	6.103	-12,0	-20,3	16,8	14,4	14,3
<i>Cina e Hong Kong</i>	7.015	4.903	2.984	-39,1	-30,1	13,5	10,2	7,0
<i>Stati Uniti</i>	876	1.575	1.570	-0,3	79,7	1,7	3,3	3,7
<i>Svizzera</i>	885	1.034	704	-31,9	16,8	1,7	2,2	1,6
<i>Giappone</i>	577	485	531	9,5	-15,9	1,1	1,0	1,2
<i>Corea del Sud</i>	369	308	470	52,4	-16,4	0,7	0,6	1,1
<i>Canada</i>	661	755	395	-47,7	14,1	1,3	1,6	0,9
<i>Norvegia</i>	464	451	337	-25,2	-2,6	0,9	0,9	0,8
<i>Emirati Arabi Uniti</i>	625	681	327	-52,0	8,9	1,2	1,4	0,8
<i>Repubblica Dominicana</i>	201	357	285	-20,1	77,7	0,4	0,7	0,7
<i>Altri paesi Extra Ue27</i>	2.195	1.741	1.252	-28,0	-20,7	4,2	3,6	2,9

Fonte: elab. Ufficio Studi e Statistica CCIAA Belluno-Belluno su dati ISTAT

Tav. 20 - Principali Paesi di destinazione delle esportazioni di elettronica, app. medicali e di misuraz. (escl. occhiali) della provincia di Belluno
Gennaio - giugno 2020 (dati provvisori). Valori assoluti in migliaia di euro, variazioni e incidenza percentuale

Territorio	gen.-giu. 2018	gen.-giu. 2019 (provv.)	gen.-giu. 2020 (provv.)	Variazioni %		Peso %		
				gen.-giu. 2020 su gen.-giu. 2019	gen.-giu. 2019 su gen.-giu. 2018	gen.-giu. 2018	gen.-giu. 2019 (provv.)	gen.-giu. 2020 (provv.)
MONDO	47.961	46.631	41.725	-10,5	-2,8	100,0	100,0	100,0
Unione europea 27	30.697	31.721	27.370	-13,7	3,3	64,0	68,0	65,6
<i>di cui: Francia</i>	6.036	6.633	6.126	-7,6	9,9	12,6	14,2	14,7
<i>Spagna</i>	7.110	7.529	5.508	-26,9	5,9	14,8	16,1	13,2
<i>Germania</i>	3.456	3.636	3.420	-6,0	5,2	7,2	7,8	8,2
<i>Croazia</i>	1.719	1.844	1.564	-15,2	7,3	3,6	4,0	3,7
<i>Irlanda</i>	2.058	1.634	1.318	-19,3	-20,6	4,3	3,5	3,2
<i>Svezia</i>	545	817	947	16,0	49,9	1,1	1,8	2,3
<i>Repubblica Ceca</i>	1.061	1.018	903	-11,3	-4,0	2,2	2,2	2,2
<i>Finlandia</i>	850	758	796	5,0	-10,8	1,8	1,6	1,9
<i>Slovacchia</i>	616	751	790	5,3	21,8	1,3	1,6	1,9
<i>Danimarca</i>	778	847	790	-6,8	8,9	1,6	1,8	1,9
<i>Altri paesi Ue28</i>	6.469	6.253	5.207	-16,7	-3,3	13,5	13,4	12,5
Extra Ue27	17.264	14.910	14.355	-3,7	-13,6	36,0	32,0	34,4
<i>di cui: Stati Uniti</i>	5.195	2.564	3.093	20,6	-50,6	10,8	5,5	7,4
<i>Turchia</i>	2.567	2.010	2.392	19,0	-21,7	5,4	4,3	5,7
<i>Regno Unito</i>	1.523	1.926	1.730	-10,2	26,4	3,2	4,1	4,1
<i>Cina e Hong Kong</i>	838	1.146	579	-49,5	36,8	1,7	2,5	1,4
<i>Russia</i>	1.054	1.090	572	-47,5	3,5	2,2	2,3	1,4
<i>Brasile</i>	632	316	563	77,9	-49,9	1,3	0,7	1,3
<i>Sud Africa</i>	739	1.057	479	-54,6	43,1	1,5	2,3	1,1
<i>Israele</i>	525	573	479	-16,4	9,1	1,1	1,2	1,1
<i>Thailandia</i>	329	400	442	10,5	21,6	0,7	0,9	1,1
<i>Singapore</i>	134	105	386	266,6	-21,7	0,3	0,2	0,9
<i>Altri paesi Extra Ue27</i>	3.728	3.722	3.639	-2,2	-0,2	7,8	8,0	8,7

Fonte: elab. Ufficio Studi e Statistica CCIAA Belluno-Belluno su dati ISTAT

Tav. 21 - Principali Paesi di destinazione delle esportazioni della metallurgia della provincia di Belluno
Gennaio - giugno 2020 (dati provvisori). Valori assoluti in migliaia di euro, variazioni e incidenza percentuale

Territorio	gen.-giu. 2018	gen.-giu. 2019 (provv.)	gen.-giu. 2020 (provv.)	Variazioni %		Peso %		
				gen.-giu. 2020 su	gen.-giu. 2019 su	gen.-giu. 2018	gen.-giu. 2019 (provv.)	gen.-giu. 2020 (provv.)
				gen.-giu. 2019	gen.-giu. 2018			
MONDO	40.768	34.361	25.044	-27,1	-15,7	100,0	100,0	100,0
Unione europea 27	38.363	32.464	23.197	-28,5	-15,4	94,1	94,5	92,6
<i>di cui: Germania</i>	14.520	12.526	7.738	-38,2	-13,7	35,6	36,5	30,9
<i>Austria</i>	5.276	4.098	4.428	8,1	-22,3	12,9	11,9	17,7
<i>Francia</i>	4.034	3.201	2.418	-24,5	-20,6	9,9	9,3	9,7
<i>Belgio</i>	1.401	1.655	2.126	28,5	18,1	3,4	4,8	8,5
<i>Croazia</i>	1.048	1.839	1.854	0,9	75,4	2,6	5,4	7,4
<i>Paesi Bassi</i>	642	681	1.014	48,9	6,1	1,6	2,0	4,0
<i>Svezia</i>	1.671	1.534	766	-50,0	-8,2	4,1	4,5	3,1
<i>Slovenia</i>	1.096	1.188	753	-36,6	8,4	2,7	3,5	3,0
<i>Slovacchia</i>	339	975	529	-45,7	187,7	0,8	2,8	2,1
<i>Ungheria</i>	6.498	2.808	501	-82,2	-56,8	15,9	8,2	2,0
<i>Altri paesi Ue28</i>	1.838	1.959	1.069	-45,4	6,6	4,5	5,7	4,3
Extra Ue27	2.405	1.897	1.847	-2,6	-21,1	5,9	5,5	7,4
<i>di cui: Stati Uniti</i>	-	24	685	+++	==	-	0,1	2,7
<i>Regno Unito</i>	640	269	413	53,6	-58,0	1,6	0,8	1,6
<i>Cina e Hong Kong</i>	505	588	218	-62,9	16,4	1,2	1,7	0,9
<i>Bosnia-Erzegovina</i>	407	259	213	-17,8	-36,4	1,0	0,8	0,8
<i>Cuba</i>	447	303	175	-42,1	-32,3	1,1	0,9	0,7
<i>Turchia</i>	47	161	41	-74,7	244,3	0,1	0,5	0,2
<i>Svizzera</i>	87	92	16	-82,2	5,7	0,2	0,3	0,1
<i>Libia</i>	59	17	16	-3,4	-71,2	0,1	0,0	0,1
<i>Egitto</i>	-	-	13	==	==	-	-	0,1
<i>Tunisia</i>	-	22	13	-42,1	==	-	0,1	0,1
<i>Altri paesi Extra Ue27</i>	213	163	44	-73,0	-23,7	0,5	0,5	0,2

Nota: +++ indica variazioni superiori al 999%; == indica "non calcolabile"

Fonte: elab. Ufficio Studi e Statistica CCIAA Belluno-Belluno su dati ISTAT

**Tav. 22 - Principali Paesi di destinazione delle esportazioni di carpenteria metallica della provincia di Belluno
Gennaio - giugno 2020 (dati provvisori). Valori assoluti in migliaia di euro, variazioni e incidenza percentuale**

Territorio	gen.-giu. 2018	gen.-giu. 2019 (provv.)	gen.-giu. 2020 (provv.)	Variazioni %		Peso %		
				gen.-giu. 2020 su gen.-giu. 2019	gen.-giu. 2019 su gen.-giu. 2018	gen.-giu. 2018	gen.-giu. 2019 (provv.)	gen.-giu. 2020 (provv.)
MONDO	32.736	29.391	20.811	-29,2	-10,2	100,0	100,0	100,0
Unione europea 27	23.326	19.457	14.419	-25,9	-16,6	71,3	66,2	69,3
<i>di cui: Germania</i>	8.772	6.008	4.512	-24,9	-31,5	26,8	20,4	21,7
<i>Austria</i>	3.873	3.709	2.396	-35,4	-4,2	11,8	12,6	11,5
<i>Spagna</i>	3.015	3.532	1.917	-45,7	17,1	9,2	12,0	9,2
<i>Francia</i>	2.861	2.067	1.774	-14,2	-27,7	8,7	7,0	8,5
<i>Croazia</i>	487	471	677	43,6	-3,3	1,5	1,6	3,3
<i>Belgio</i>	281	231	614	166,4	-17,8	0,9	0,8	3,0
<i>Slovacchia</i>	1.618	485	443	-8,6	-70,0	4,9	1,7	2,1
<i>Ungheria</i>	222	798	433	-45,8	259,2	0,7	2,7	2,1
<i>Slovenia</i>	437	446	340	-23,7	2,1	1,3	1,5	1,6
<i>Romania</i>	305	537	328	-38,9	76,1	0,9	1,8	1,6
<i>Altri paesi Ue28</i>	1.455	1.173	985	-16,0	-19,4	4,4	4,0	4,7
Extra Ue27	9.410	9.934	6.393	-35,6	5,6	28,7	33,8	30,7
<i>di cui: Russia</i>	58	56	1.478	+++	-3,2	0,2	0,2	7,1
<i>Regno Unito</i>	1.527	1.353	1.115	-17,6	-11,4	4,7	4,6	5,4
<i>Cina e Hong Kong</i>	1.299	1.248	819	-34,4	-3,9	4,0	4,2	3,9
<i>Stati Uniti</i>	1.450	2.087	706	-66,2	43,9	4,4	7,1	3,4
<i>Giappone</i>	850	450	333	-25,9	-47,1	2,6	1,5	1,6
<i>Cuba</i>	285	244	306	25,5	-14,3	0,9	0,8	1,5
<i>Svizzera</i>	818	517	205	-60,4	-36,8	2,5	1,8	1,0
<i>Thailandia</i>	90	24	145	503,6	-73,4	0,3	0,1	0,7
<i>India</i>	677	321	130	-59,5	-52,7	2,1	1,1	0,6
<i>Tunisia</i>	88	129	112	-13,3	45,9	0,3	0,4	0,5
<i>Altri paesi Extra Ue27</i>	2.267	3.505	1.044	-70,2	54,6	6,9	11,9	5,0

Fonte: elab. Ufficio Studi e Statistica CCIAA Belluno-Belluno su dati ISTAT

Tav. 23 - Principali Paesi di destinazione delle esportazioni di prodotti alimentari e tabacco della provincia di Belluno
Gennaio - giugno 2020 (dati provvisori). Valori assoluti in migliaia di euro, variazioni e incidenza percentuale

Territorio	gen.-giu. 2018	gen.-giu. 2019 (prov.)	gen.-giu. 2020 (prov.)	Variazioni %		Peso %		
				gen.-giu. 2020 su gen.-giu. 2019	gen.-giu. 2019 su gen.-giu. 2018	gen.-giu. 2018	gen.-giu. 2019 (prov.)	gen.-giu. 2020 (prov.)
MONDO	19.263	21.000	20.374	-3,0	9,0	100,0	100,0	100,0
Unione europea 27	10.930	11.588	10.768	-7,1	6,0	56,7	55,2	52,9
<i>di cui: Danimarca</i>	1.300	1.456	2.096	44,0	12,0	6,7	6,9	10,3
<i>Polonia</i>	2.095	1.787	2.063	15,5	-14,7	10,9	8,5	10,1
<i>Grecia</i>	1.587	1.680	1.334	-20,6	5,9	8,2	8,0	6,5
<i>Germania</i>	1.555	1.604	1.204	-25,0	3,2	8,1	7,6	5,9
<i>Belgio</i>	398	869	836	-3,8	118,0	2,1	4,1	4,1
<i>Austria</i>	1.072	1.040	771	-25,9	-3,0	5,6	5,0	3,8
<i>Spagna</i>	682	957	712	-25,6	40,3	3,5	4,6	3,5
<i>Francia</i>	400	487	398	-18,3	21,8	2,1	2,3	2,0
<i>Romania</i>	573	442	366	-17,3	-22,8	3,0	2,1	1,8
<i>Repubblica Ceca</i>	168	413	306	-25,8	146,2	0,9	2,0	1,5
<i>Altri paesi Ue28</i>	1.100	854	682	-20,1	-22,4	5,7	4,1	3,3
Extra Ue27	8.333	9.412	9.606	2,1	12,9	43,3	44,8	47,1
<i>di cui: Regno Unito</i>	1.514	2.700	2.138	-20,8	78,3	7,9	12,9	10,5
<i>Australia</i>	868	1.316	1.663	26,3	51,6	4,5	6,3	8,2
<i>Stati Uniti</i>	1.777	489	1.427	191,5	-72,5	9,2	2,3	7,0
<i>Svizzera</i>	589	731	896	22,6	24,1	3,1	3,5	4,4
<i>Arabia Saudita</i>	412	707	715	1,0	71,6	2,1	3,4	3,5
<i>Norvegia</i>	247	393	635	61,7	59,1	1,3	1,9	3,1
<i>Russia</i>	1.165	1.007	528	-47,6	-13,5	6,0	4,8	2,6
<i>Sud Africa</i>	144	129	227	75,2	-9,9	0,7	0,6	1,1
<i>Egitto</i>	275	356	199	-44,0	29,6	1,4	1,7	1,0
<i>Corea del Sud</i>	44	98	197	100,2	123,5	0,2	0,5	1,0
<i>Altri paesi Extra Ue27</i>	1.298	1.484	981	-33,9	14,3	6,7	7,1	4,8

Fonte: elab. Ufficio Studi e Statistica CCIAA Belluno-Belluno su dati ISTAT