



**AGENZIA
DOGANE
MONOPOLI**



**CAMERA DI COMMERCIO
TREVISO - BELLUNO | DOLOMITI**
bellezza e impresa

Le accise sui vini e altre bevande alcoliche

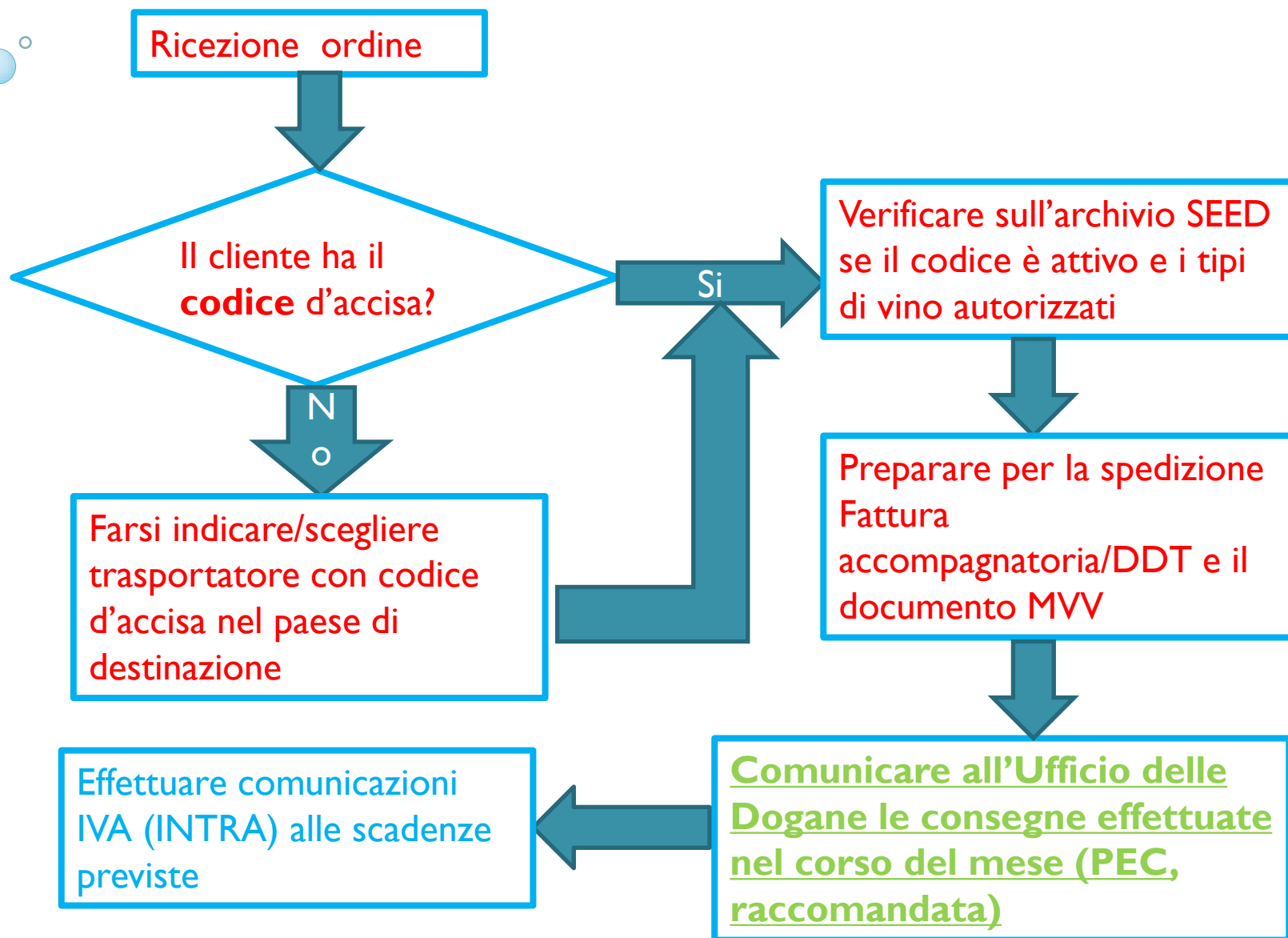
**Adempimenti per la vendita di vino in altri paesi UE
da parte di un piccolo produttore**

Treviso 25/02/2019

Relatore: Ing. Andrea Zucchetto



Le accise sui vini e altre bevande alcoliche: vendite in UE





AGENZIA
DOGANE
MONOPOLI

° ***Le accise sui vini e altre bevande
alcoliche: vendite in cantina ad altri cittadini UE***

- La vendita deve essere effettuata esclusivamente a **privati**.
- I quantitativi ammessi per singola persona sono: 90 l di cui al massimo 60 l di spumante. Nel caso di bottiglie da 0,75 l, i quantitativi sono i seguenti: 120 bottiglie complessive di cui al massimo 80 di spumante (con tappo a fungo).
- Il prodotto deve essere **trasportato dal cliente stesso** (no corriere o trasportatori terzi).
- Emissione di scontrino o fattura **con IVA**.
- Nessuna comunicazione Ufficio Dogane.
- Nessun adempimento IVA particolare.



AGENZIA
DOGANE
MONOPOLI

Le accise sui vini e altre bevande alcoliche: partecipazione a fiere ed esposizioni

Partecipazione a fiere e esposizioni.

La merce può viaggiare con l'MVV. Verificare con l'Ente:

- 1) Accettano come documento l'MVV? Non vi sono altre possibilità. Non possono essere emessi D.A.S. In caso negativo bisogna appoggiarsi a soggetti terzi.
- 2) Non è possibile il rientro diretto della merce non consumata/invenduta. Ci si deve appoggiare a soggetti muniti di codice d'accisa sia nel paese organizzatore della fiera, sia in Italia.
- 3) Si può trasferire la merce secondo le modalità relative alla vendita diretta in cantina **a condizione che non formi oggetto di vendita.**



INCOTERMS 2010



Category	Incoterm	Seller's Obligations (Spese e Rischi)	Buyer's Obligations (Spese e Rischi)	Destination	Principal Transport
E	EXW (FRANCO FABBRICA)	Works to Destination	Destination to Warehouse	Agreed Place	Truck
F	FCA (FRANCO VETTORE)	Works to Carrier	Carrier to Warehouse	Agreed Place	Truck
	FAS (FRANCO LUNGO BORDO)	Works to Ship	Ship to Warehouse	Embarkation's Port	Ship
	FOB (FRANCO A BORDO)	Works to Ship	Ship to Warehouse	Embarkation's Port	Ship
C	CFR (COSTO E NOLO)	Works to Ship	Ship to Destination	Destination's Port	Ship
	CIF (COSTO, ASSICURAZIONE E NOLO)	Works to Ship	Ship to Destination	Destination's Port	Ship
	CPT (TRASPORTO PAGATO FINO A...)	Works to Destination	Destination to Warehouse	Destination's Place	Truck
	CIP (TRASPORTO E ASSICURAZIONE PAGATI FINO A...)	Works to Destination	Destination to Warehouse	Destination's Place	Truck
D	DAT (RESO TERMINAL)	Works to Destination	Destination to Warehouse	Destination's Place	Truck
	DAP (RESO NON SDOGANATO)	Works to Destination	Destination to Warehouse	Destination's Place	Truck
	DDP (RESO SDOGANATO)	Works to Destination	Destination to Warehouse	Destination's Place	Truck

**BASIC GROUPS
CATEGORIE FONDAMENTALI**

- E **EX WORKS** - FRANCO FABBRICA
- F **FREE** - FRANCO
- C **CARRIAGE** - TRASPORTO
- D **DELIVERED** - CONSEGNA

- T** It specifies the obligation to stipulate the freight contract
Indica l'obbligo di stipulare il contratto di trasporto
- (T)** It specifies the power to stipulate the freight contract
Indica la facoltà di stipulare il contratto di trasporto
- A** It specifies the obligation to stipulate the insurance contract
Indica l'obbligo di stipulare il contratto di assicurazione

- D **Export Clearance**
Sdoganamento in Esportazione
- d **Import Clearance**
Sdoganamento in Importazione



AGENZIA
DOGANE
MONOPOLI

Le accise sui vini e altre bevande alcoliche

Per informazioni: Ufficio delle Dogane di Treviso:

Tel: 0422299230 →

U.R.P.

[E-mail: dogane: treviso.urp@agenziadogane.it](mailto:dogane.treviso.urp@agenziadogane.it)

[PEC: dogane. treviso@pce.agenziadogane.it](mailto:dogane.treviso@pce.agenziadogane.it)