



trasferimento tecnologico e innovazione

# Le reti e filiere venete: usare i trend per sviluppare competitività

**Roberto Santolamazza**

Direttore t2i - trasferimento tecnologico e innovazione



trasferimento tecnologico e innovazione

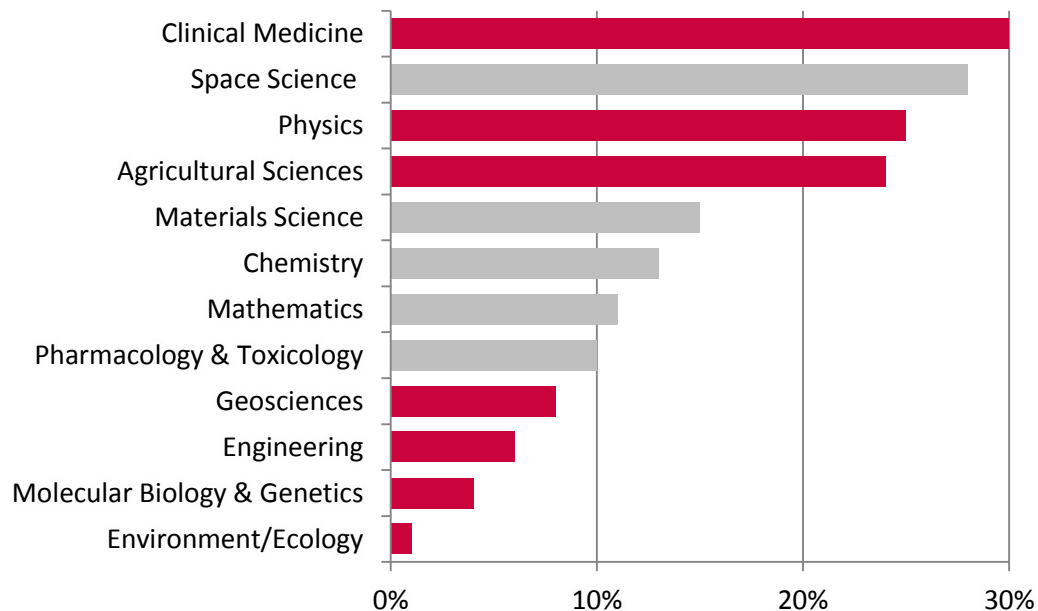
**Un territorio poco innovativo, ma con eccellenze imprenditoriali e nella ricerca**

**Università degli studi di Padova**

**1° in ricerca**

tra le grandi Università italiane

**Eccellenze nei settori ad impatto internazionale**



Fonti: ANVUR 2013; Science in Italy 2006-2010, Thomson Reuters "Sci-bytes" con evidenziati i settori di coincidenza con eccellenze UniPd da dati ANVUR

**Regione Veneto**

**3° in PIL**

tra le grandi Regioni Italiane

**75 imprese**

ogni 1.000 abitanti

**13,5% dell'Export nazionale**

Fonte: dati ISTAT 2013

**10° In Italia**

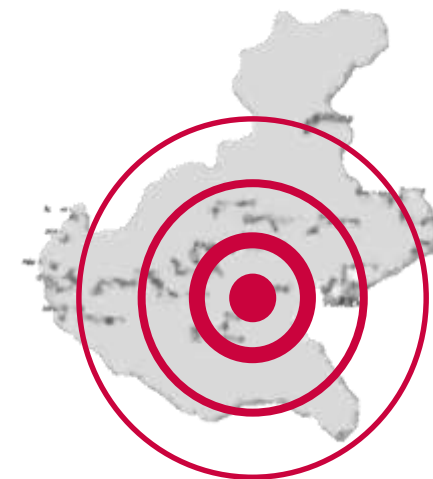
per spesa in Ricerca&Sviluppo

Fonte: ISTAT, Noi Italia 2013

**151° in Europa**

per innovazione

Fonte: EU Regional Competitiveness Index 2013





trasferimento tecnologico e innovazione

14 Juillet 1789”...rien...”

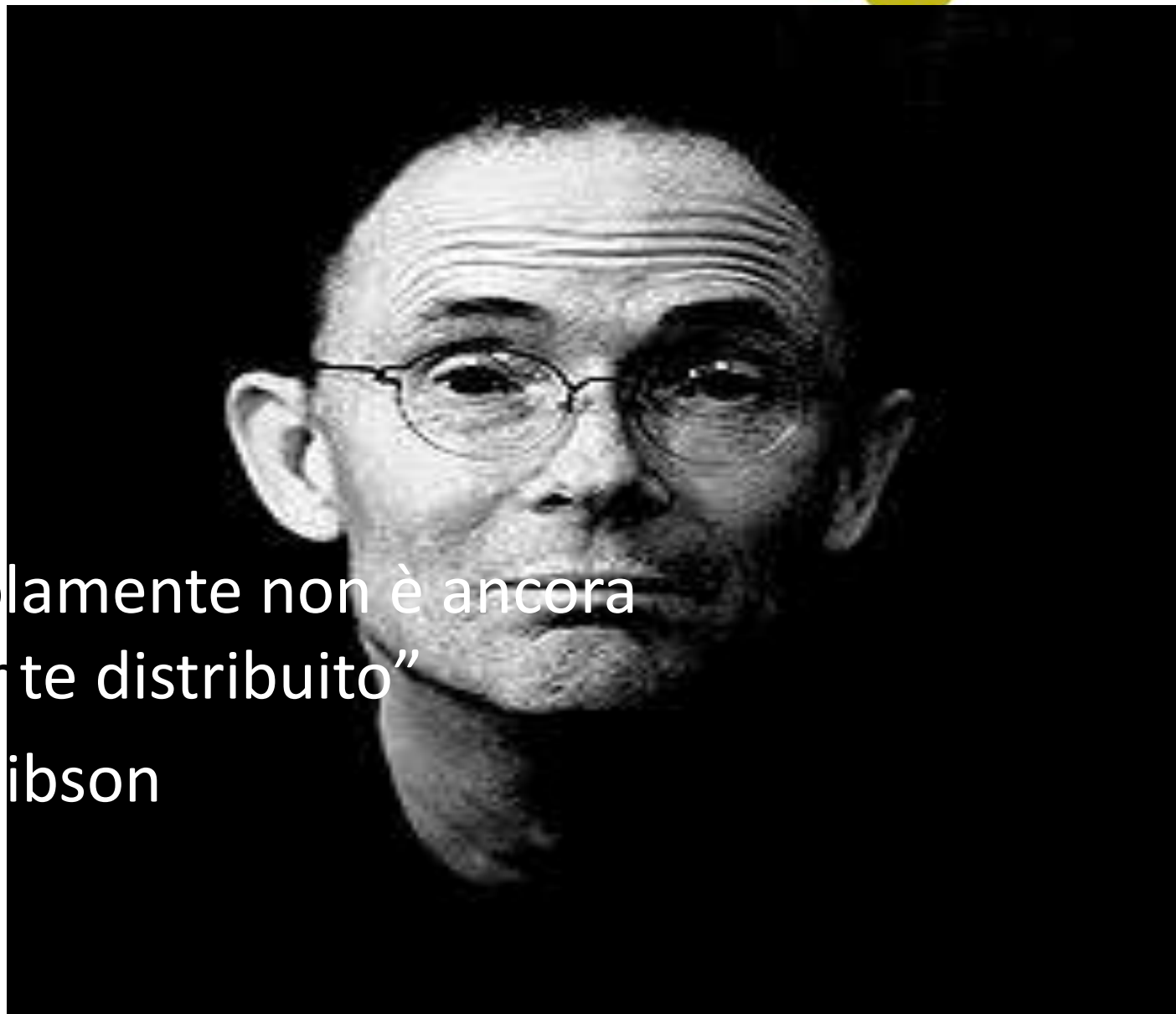


13 Juin.  
14 Rien.  
15 Seance a la Salle  
16 Rien.

...che titolo...  
...occhia...  
...appunto...  
...feci...  
...nelle...  
...fine...  
...stessi...  
...e...  
...il...  
...in...  
...di...  
...mi...  
...e...  
...Parte...  
...S...  
...tra...  
...e...  
...di...  
...di...  
...e...  
...Parte...  
...S...  
...tra...  
...e...  
...di...  
...di...  
...e...

”Il futuro è già arrivato, solamente non è ancora  
stato uniformemente distribuito”

William Gibson



# 1. La situazione attuale

## 3 megatrend sociali e tecnologici

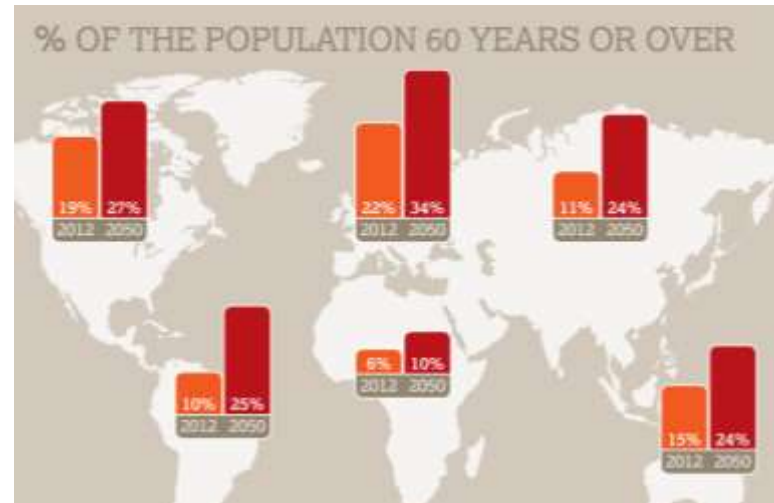
- l'evoluzione demografica verso un progressivo invecchiamento della popolazione globale
- la ridotta disponibilità delle risorse strategiche
- la crescente interconnessione di informazioni, persone, oggetti e servizi

Conoscere significa identificare aree di potenziale espansione economica teoricamente infinita e oggi senza competitor (“**Oceani blu**”), da incrociare con competenze, tecnologie e modelli di business

La **regione “Smart Specialised”** è il framework di riferimento per creare un ecosistema favorevole, coerente in termini di Education, mondo della ricerca (di base e applicata) e di fattori a supporto per lo sviluppo di imprese innovative

## Trend demografici

- Invecchiamento popolazione
- Nuove forme di mobilità
- Aumento dell'urbanizzazione
- Allargamento gap ricchezza
- Aumento bisogno di sicurezza

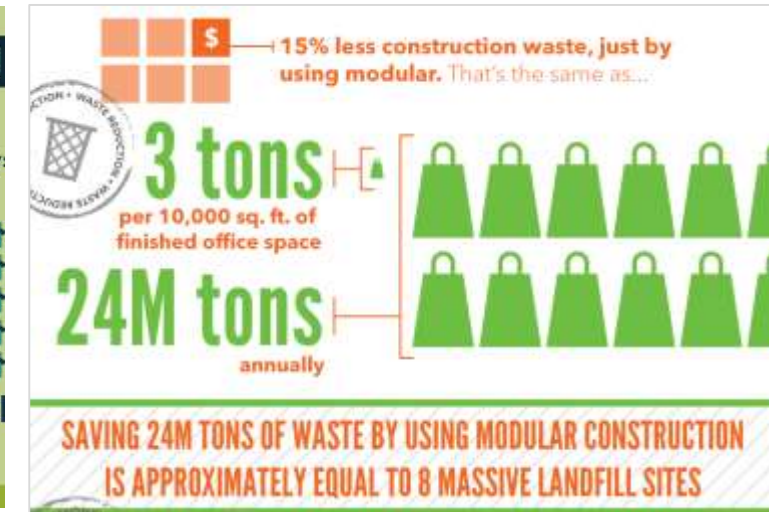




trasferimento tecnologico e innovazione

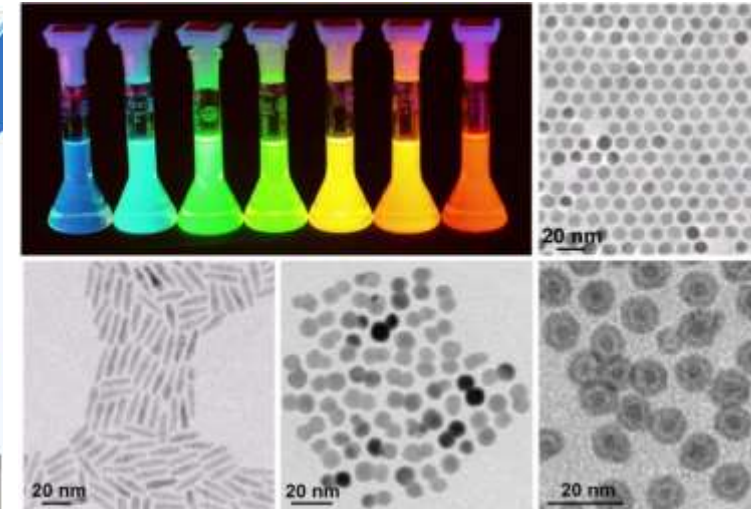
## Ambiente e risorse naturali

- Riscaldamento climatico
- Scarsità di risorse idriche e naturali
- Ecocompatibilità
- Riutilizzo, riduzione degli scarti
- Biomateriali



## Trend tecnologici

- Internet delle cose, sensori
- Realtà aumentata, Stampa 3D
- Nano-tecnologie e nano-materiali
- Digital divide - connettività
- Smart city - info in tempo reale





# 1. La situazione attuale

## **Non esiste una offerta strutturata accessibile alle aziende**

- Né sul piano locale né nazionale
- La disponibilità in rete di informazioni grezze è sovrabbondante
- La capacità di informazione e filtro è molto ridotta

## **L'elaborazione delle informazioni è fondamentale per**

- Riconoscere trend, tematiche di sviluppo, rischi e opportunità
- Definire approfondimenti e analisi verticali utili per il proprio business
- Sviluppare scenari e modelli di business adeguati
- Identificare roadmap tecnologiche, di prodotto e di R&D
- Supportare gli stakeholder locali nella definizione di policy



## 2. Benchmark

TREND WATCHING



SPRINGWISE



TRENDone



tecnologico e innovazione

# Join the world's largest idea spotting network



CASSANDRA



TREND HUNTER



PSFK





trasferimento tecnologico e innovazione

## 2. Benchmark

Proprietà intellettuale...

In Europa

**60 miliardi di euro**

**15-25%** dell'investimento globale in R&D

sprecati ogni anno per invenzioni che sono già state inventate, a causa di una mancata ricerca preventiva nei database brevettuali

Questi database sono la fonte principale da cui si individuano i trend tecnologici.

A red poster with white text and a crown icon at the top. The text reads: 'KEEP CALM AND DO NOT REINVENT THE WHEEL'.

KEEP  
CALM  
AND DO NOT  
REINVENT  
THE WHEEL

### 3. Cosa si può fare

#### Osservatorio sui trend

È un **progetto editoriale online** per intercettare bisogni di conoscenza di imprenditori, manager, studiosi ed esperti (non solo) di innovazione sui cambiamenti previsti e in corso nel mondo.



▶ attività di ricognizione,  
analisi e traduzione delle  
principali fonti accreditate  
- **business foresight** e  
**technology intelligence**

▶ e quindi... ad esempio  
attivare dei  
**CONTAMINATION LAB**

## Il valore aggiunto e la competenza come driver...

Gli strumenti ci sono...



**organizzare filiere a km0**  
**contratti di rete**  
**bando "reti regionali innovative"**

...

