



# LE PIÙ RECENTI DINAMICHE OCCUPAZIONALI

Maurizio Rasera  
Ricercatore Veneto Lavoro

Treviso, 6 giugno 2014  
Sala Conferenze – Camera di Commercio di Treviso

## UN MERCATO DEL LAVORO IN LENTA EVOLUZIONE: SEGNALI DI MUTAMENTO E DIREZIONE ANCORA INCERTA

1

La lunga crisi in un confronto internazionale

2

Le comuni difficoltà delle province a forte vocazione manifatturiera

3

La più recente congiuntura: luci e ombre

4

La domanda di lavoro: anche nella notte non tutti i gatti sono bigi

5

Analogie di produzioni e variabilità di risultato: un confronto con  
Vicenza



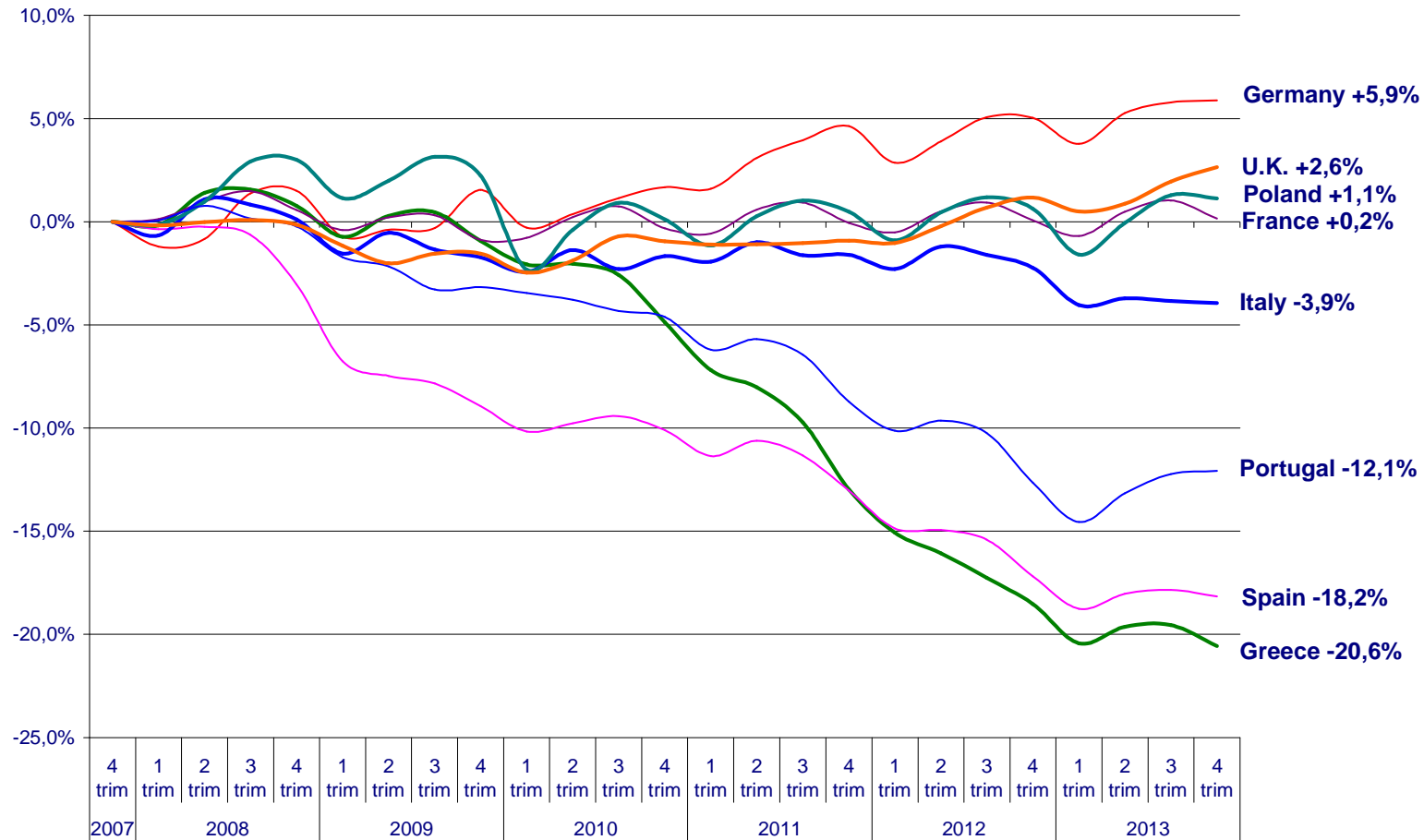
## LA LUNGA CRISI IN UN CONFRONTO INTERNAZIONALE

La lunga crisi che stiamo attraversando ha agito, forse per la prima volta nella storia, su scala globale ma le ricadute sul versante occupazionale non sono state le medesime in tutti i luoghi, come diversa è stata la velocità di reazione.

Sistemi economici differentemente strutturati, mercati del lavoro soggetti a eterogenee regolamentazioni, sistemi di welfare con tutele differenziate (quantitativamente e qualitativamente), politiche economiche diversamente orientate concorrono a spiegare le diverse traiettorie.

Quanto questi fattori condizionano le performance nazionali? quanto è imputabile alle sole caratterizzazioni regionali e locali?

## Variazioni % dell'occupazione in alcuni Paesi europei



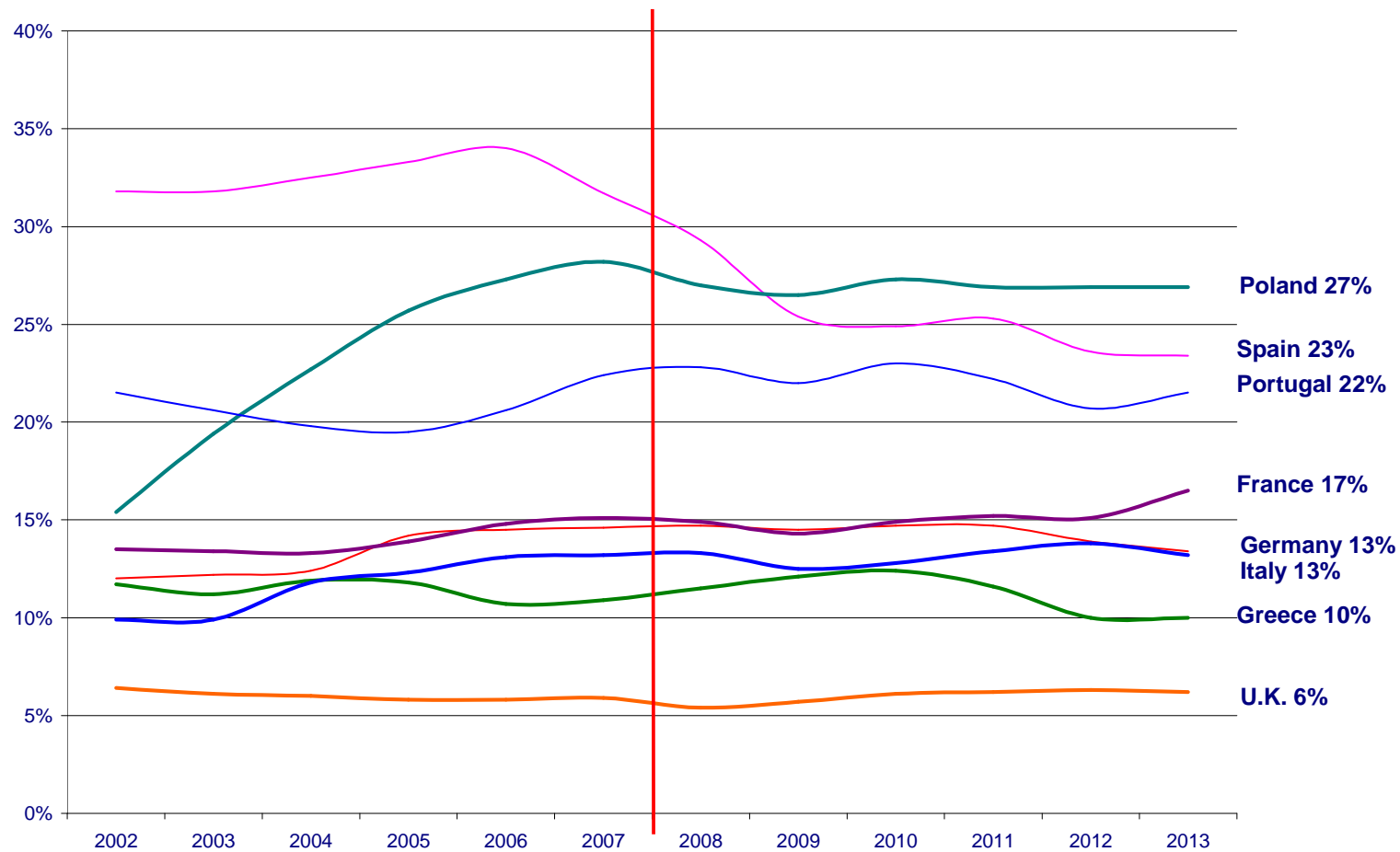
Fonte: Eurostat, 2014

## Variazione dell'occupazione industriale in alcuni Paesi europei tra il 2008 e il 2013

	Manifatturiero			Costruzioni		
	Occupati 2008	Var. ass.	Var. %	Occupati 2008	Var. ass.	Var. %
Germany	8.024	-285	-3,5%	2.524	174	6,9%
Greece	533	-199	-37,3%	393	-224	-57,1%
Spain	2.936	-886	-30,2%	2.446	-1.434	-58,6%
France	3.715	-571	-15,4%	1.912	-159	-8,3%
Italy	4.611	-536	-11,6%	1.964	-399	-20,3%
Poland	3.217	-269	-8,4%	1.229	-52	-4,3%
Portugal	884	-162	-18,3%	550	-255	-46,3%
United Kingdom	3.271	-432	-13,2%	2.570	-485	-18,9%

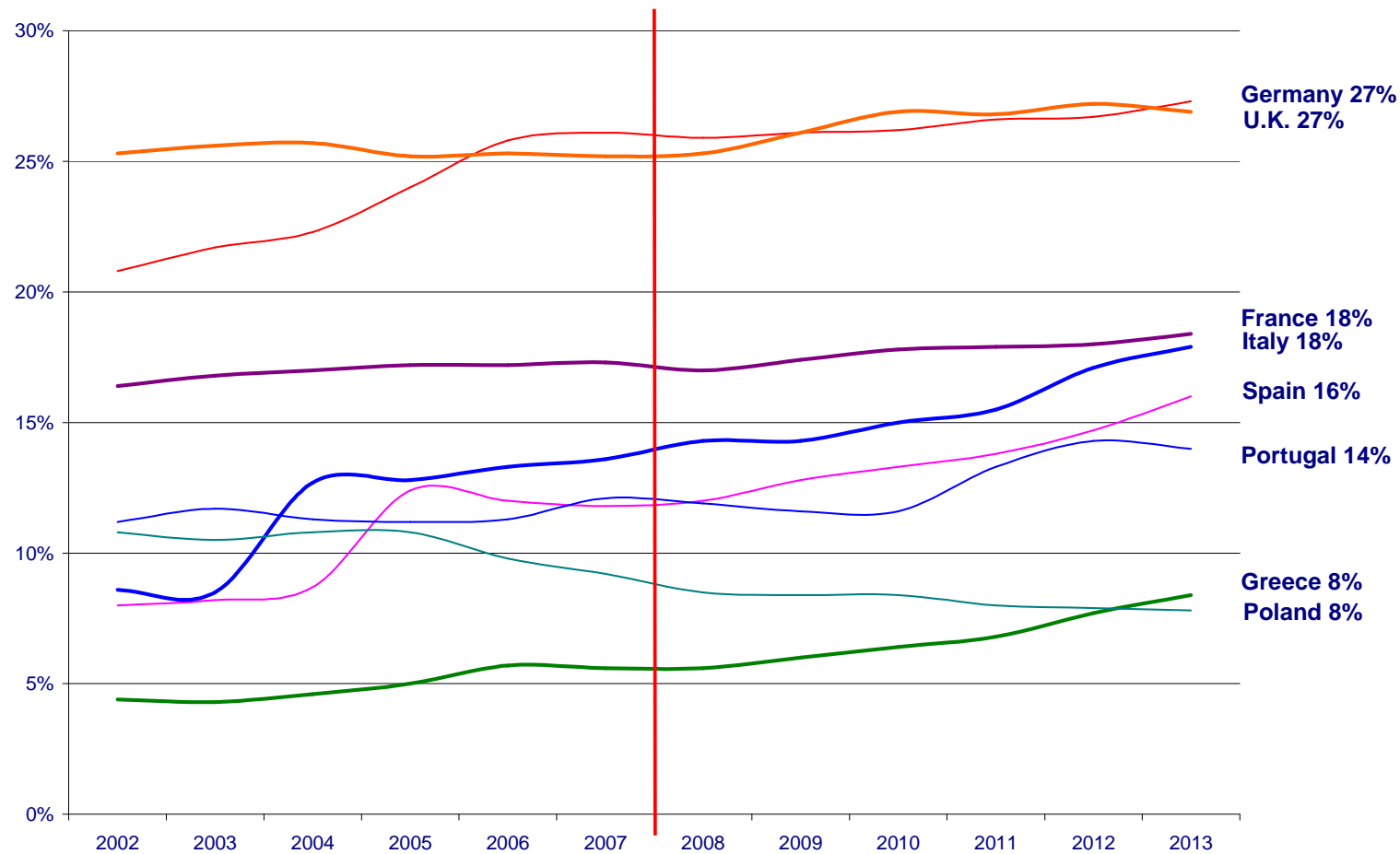
Fonte: Eurostat, 2014

## Quota % dell'occupazione a tempo determinato in alcuni Paesi europei. 2002-2013



Fonte: Eurostat, 2014

## Quota % dell'occupazione a tempo parziale in alcuni Paesi europei. 2002-2013



Fonte: Eurostat, 2014

## Variazioni % dell'occupazione in alcune regioni europee tra il 2009 e il 2013

	Totale economia			Manifatturiero		
	Occupati 2009	Var. ass.	Var. %	Occupati 2009	Var. ass.	Var. %
Baden-Württemberg	5.304	357	6,7%	1.591	48	3,0%
Bayern	6.242	428	6,9%	1.561	103	6,6%
Cataluña	3.189	-372	-11,7%	652	-135	-20,6%
Île de France	5.238	35	0,7%	512	-70	-13,8%
Rhône-Alpes	2.568	117	4,6%	486	-16	-3,3%
Veneto	2.112	-30	-1,4%	638	-62	-9,8%

Fonte: Eurostat, 2014





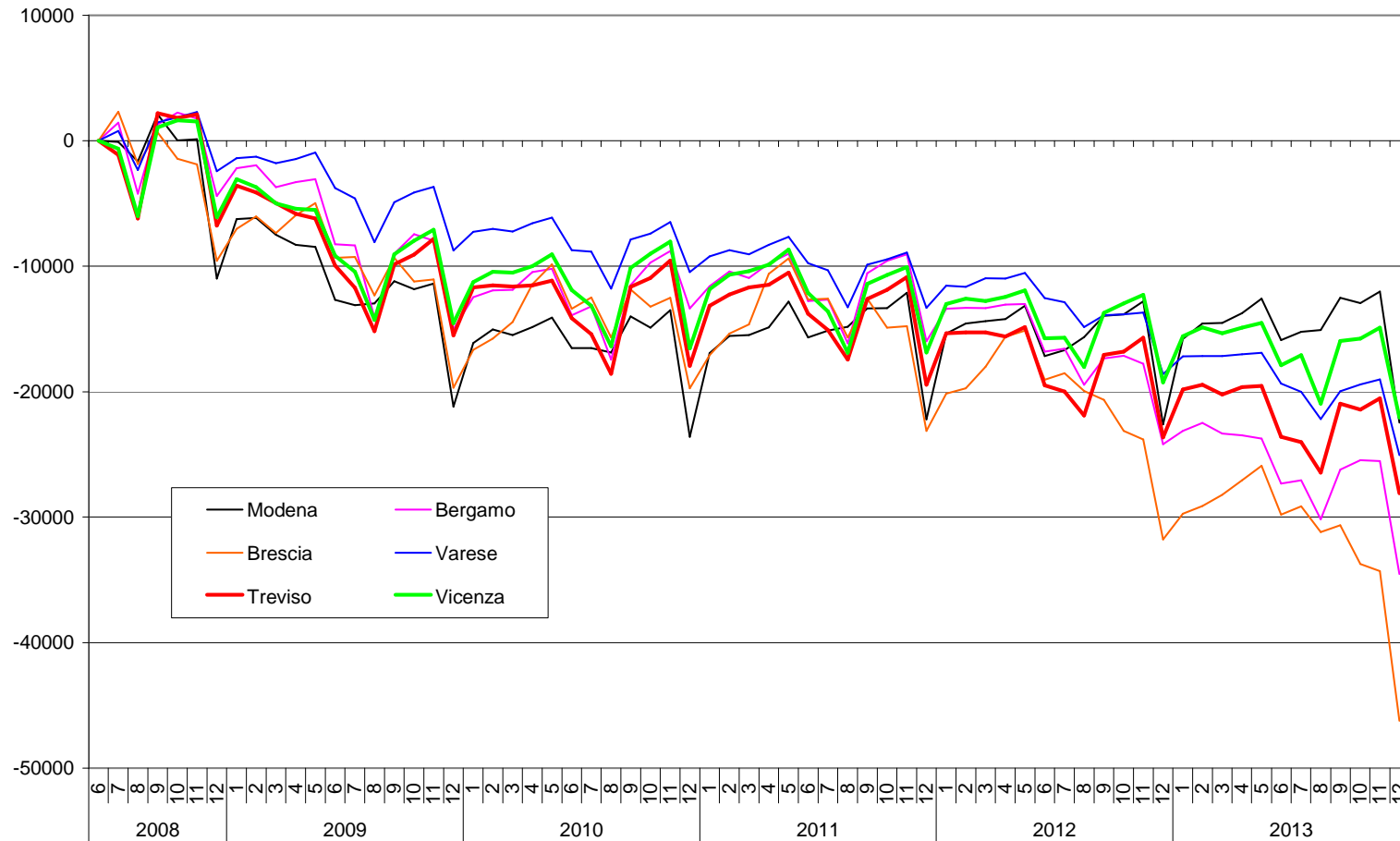
## LE COMUNI DIFFICOLTÀ DELLE PROVINCE A FORTE VOCAZIONE MANIFATTURIERA

In termini di posti di lavoro dipendente persi il contesto trevigiano ha e sta pagando in maniera severa gli effetti della crisi, pur in presenza di interventi importanti della cassa integrazione e dei contratti di solidarietà.

La causa è l'inadeguatezza del sistema produttivo locale, scarsamente in grado di reagire alle difficoltà congiunturali? Oppure è la natura della crisi che ha penalizzato maggiormente proprio quei contesti produttivi che avevano guidato l'espansione del sistema manifatturiero nazionale?

Un confronto fra province simili per dimensioni demografiche e concentrazione industriale sembra avvalorare maggiormente la seconda ipotesi

## Variazioni cumulate dell'occupazione dipendente in alcune province italiane



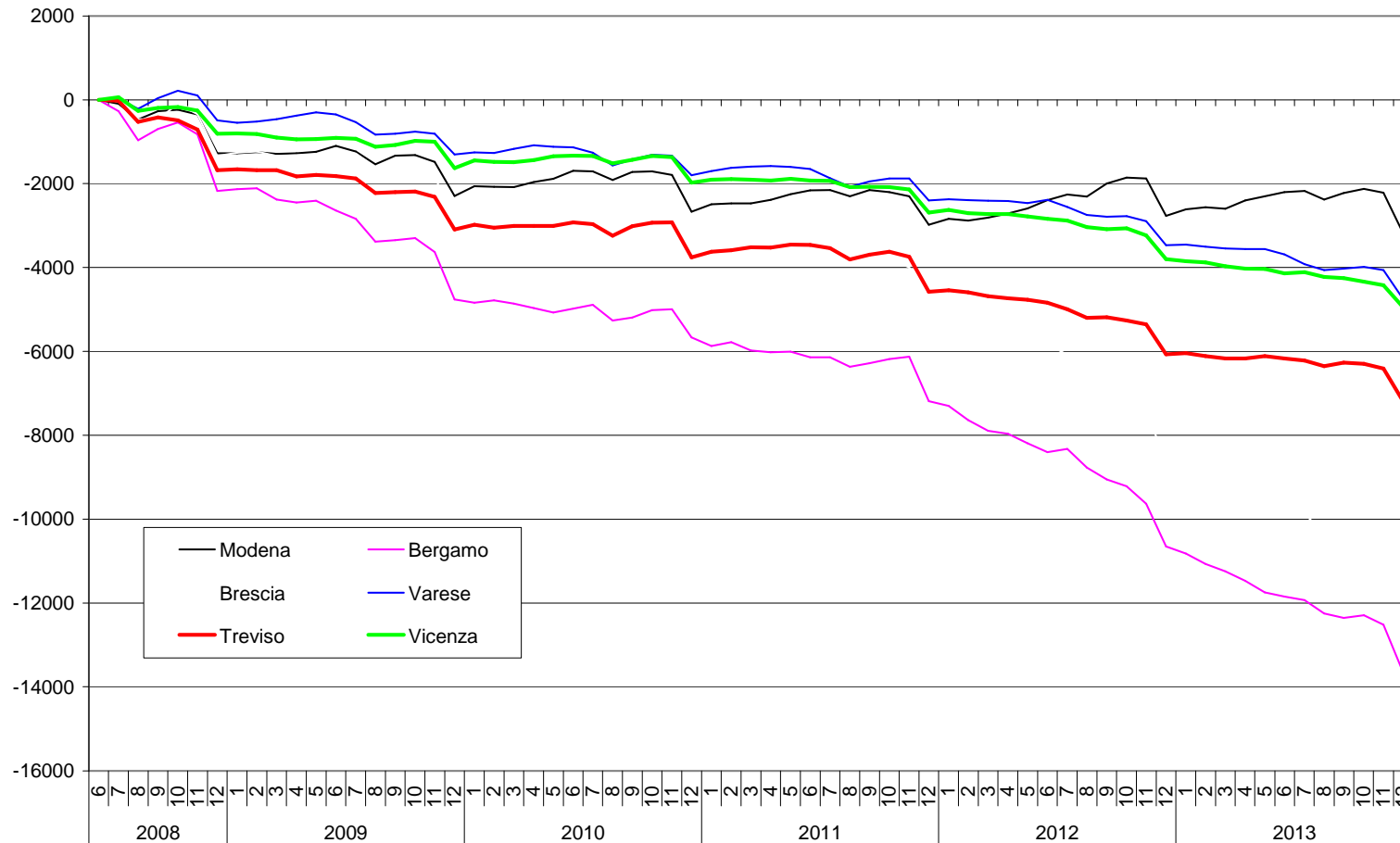
Fonte: SeCO, 2014

## Variazioni cumulate dell'occupazione dipendente nel manifatturiero in alcune province italiane



Fonte: SeCO, 2014

## Variazioni cumulate dell'occupazione dipendente nelle costruzioni in alcune province italiane



Fonte: SeCO, 2014



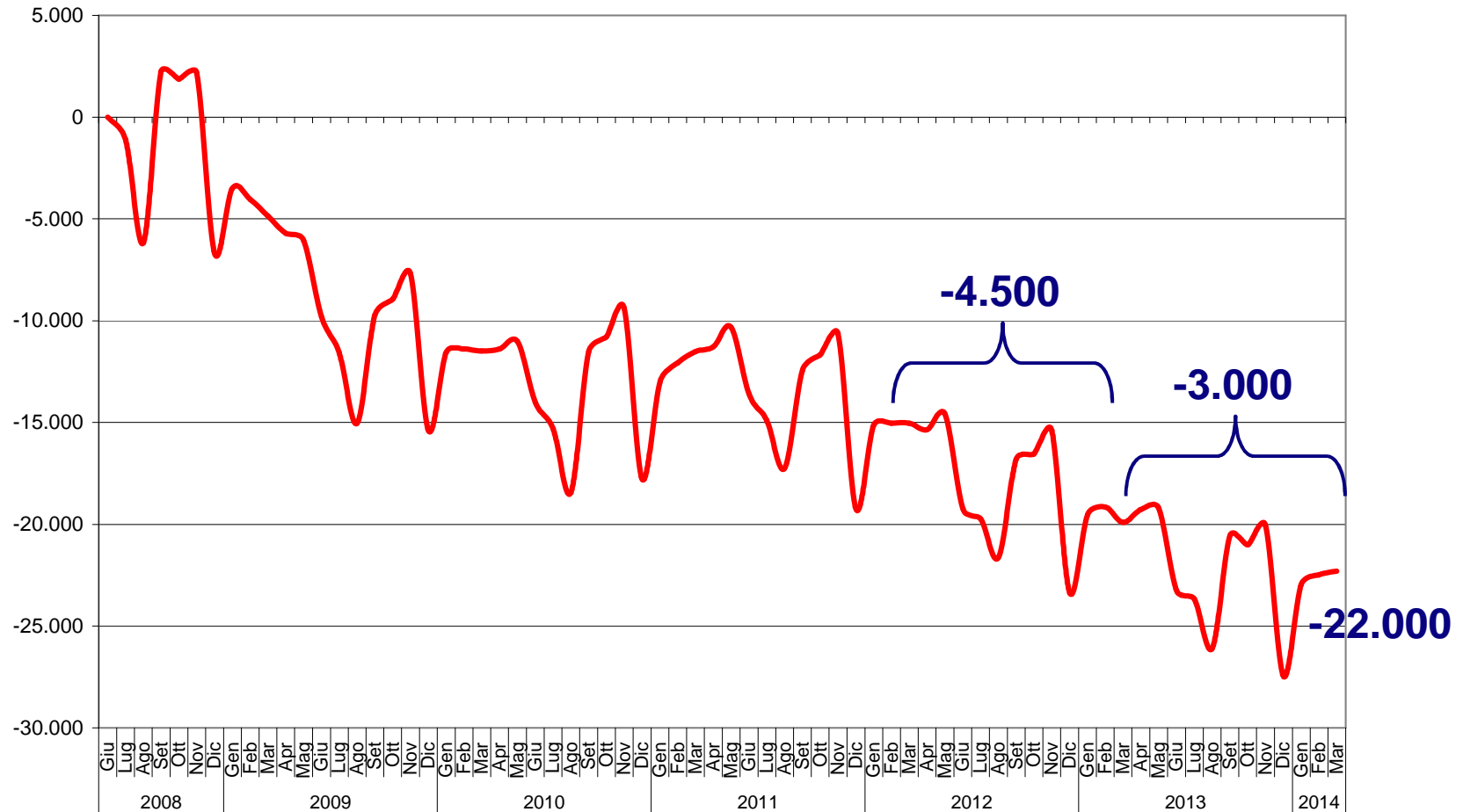
## LA PIÙ RECENTE CONGIUNTURA: LUCI E OMBRE

Rispetto ai dati contenuti nel Rapporto che oggi presentiamo disponiamo di informazioni aggiornate al 1° trimestre 2014 e possiamo dunque valutare meglio quale sia l'evoluzione in atto, cogliere se esistano segnali inequivoci di ripresa o se invece sussistano ancora dubbi sulla direzione intrapresa.

Un primo trimestre contrassegnato da un bilancio occupazionale positivo non deve ingannare sulla tendenza di fondo che, pur in rallentamento, è ancora negativa.

Persistenze e mutamenti si alternano a seconda delle dimensioni che si prendono in considerazione.

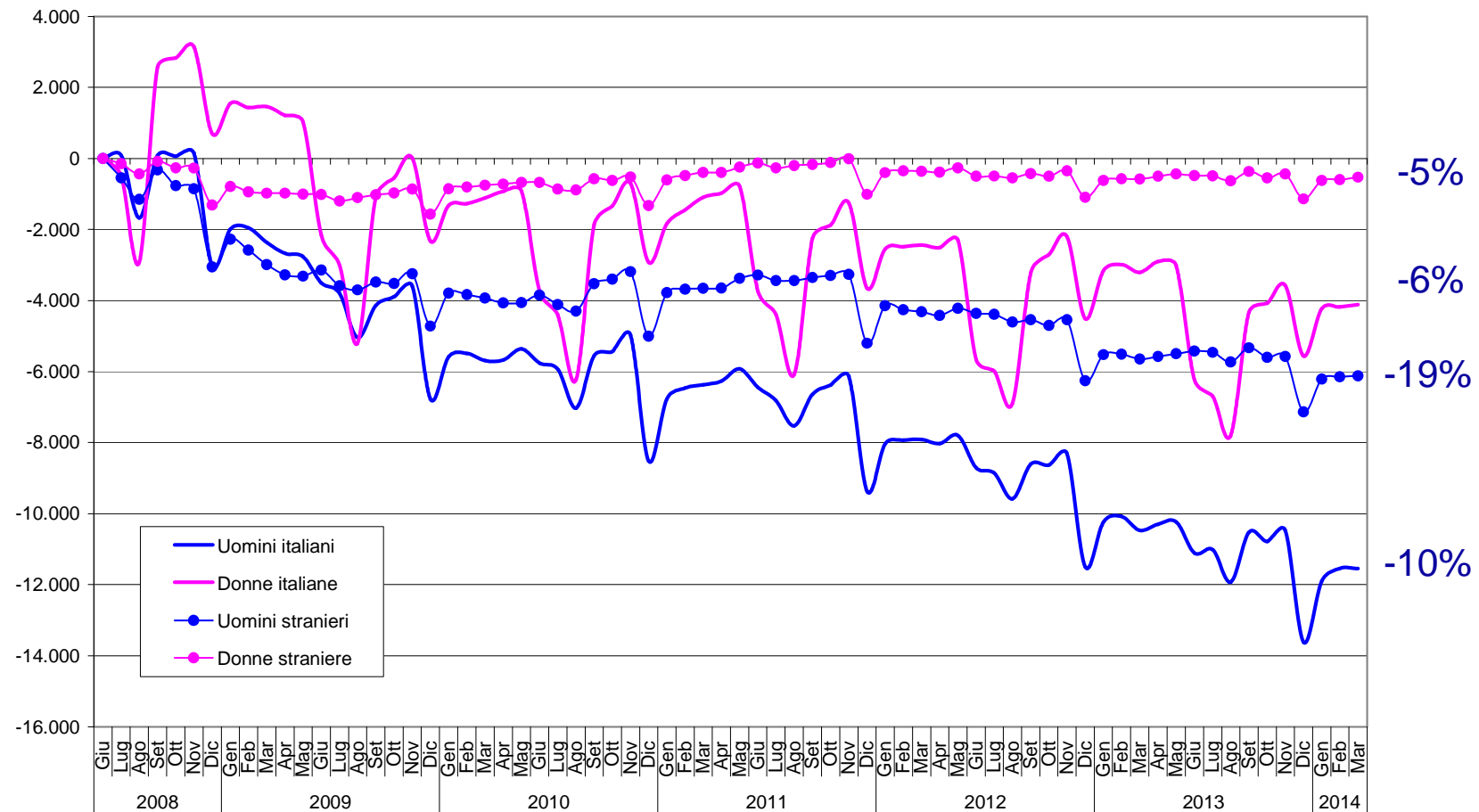
## Treviso. Variazioni cumulate dell'occupazione dipendente. Aggiornamento al 1° trim 2014



Fonte: Silv, 2014

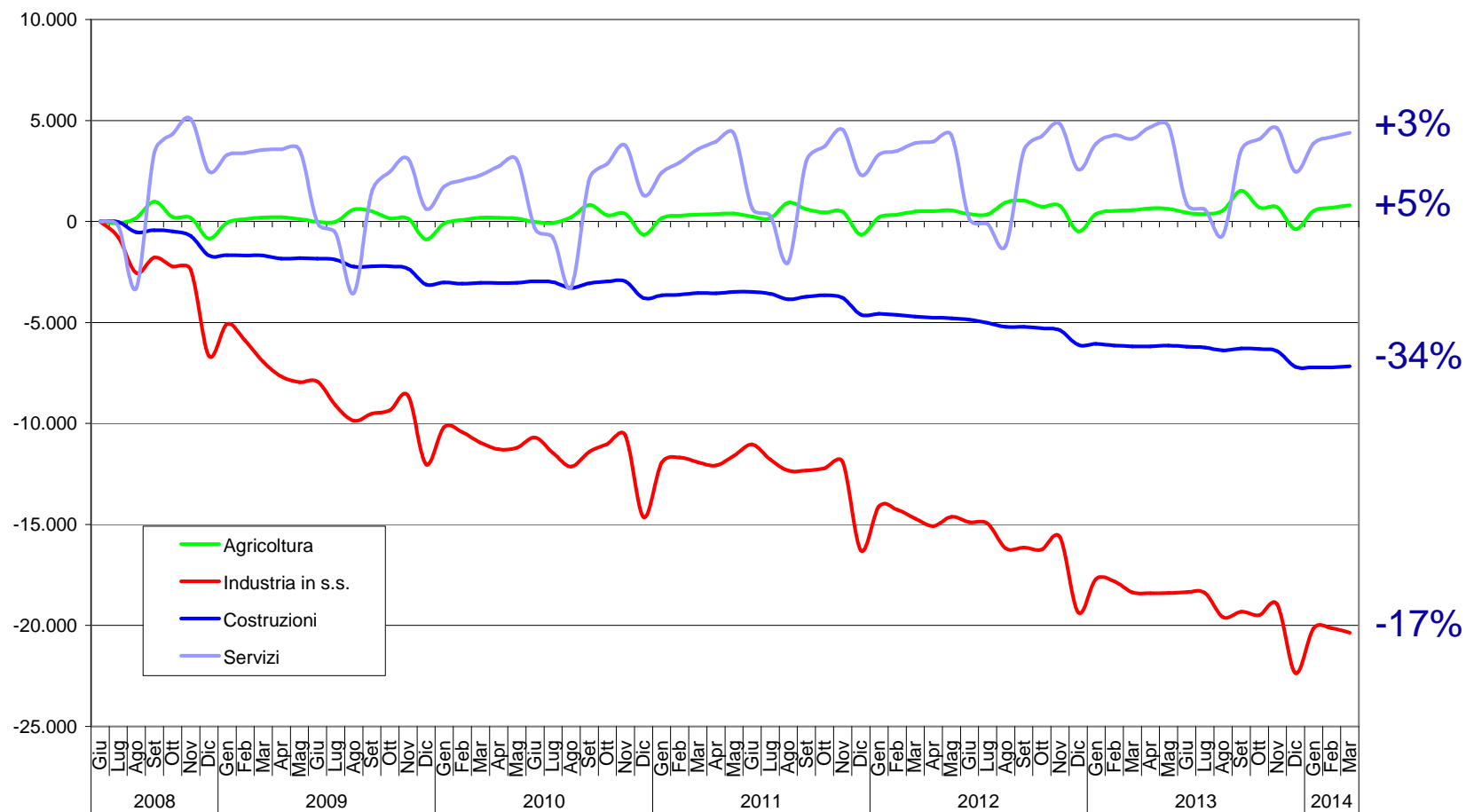


## Treviso. Variazioni cumulative dell'occupazione dipendente per genere e cittadinanza. Aggiornamento al 1° trim 2014



Fonte: Silv, 2014

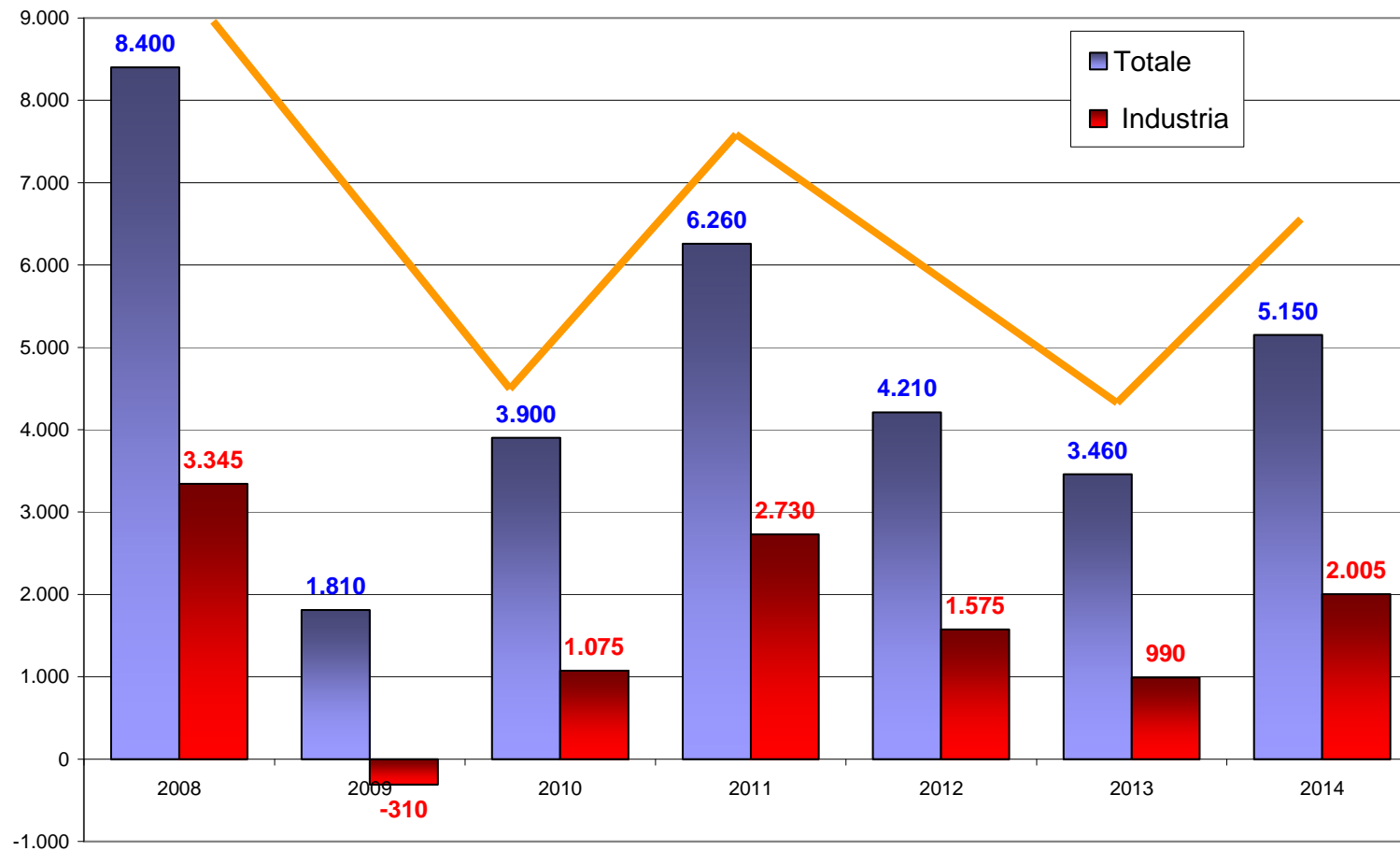
## Treviso. Variazioni cumulate dell'occupazione dipendente per macro settori. Aggiornamento al 1° trim 2014



Fonte: Silv, 2014



## Treviso. Confronti saldi occupazionali primi trimestri degli ultimi anni



Fonte: Silv, 2014



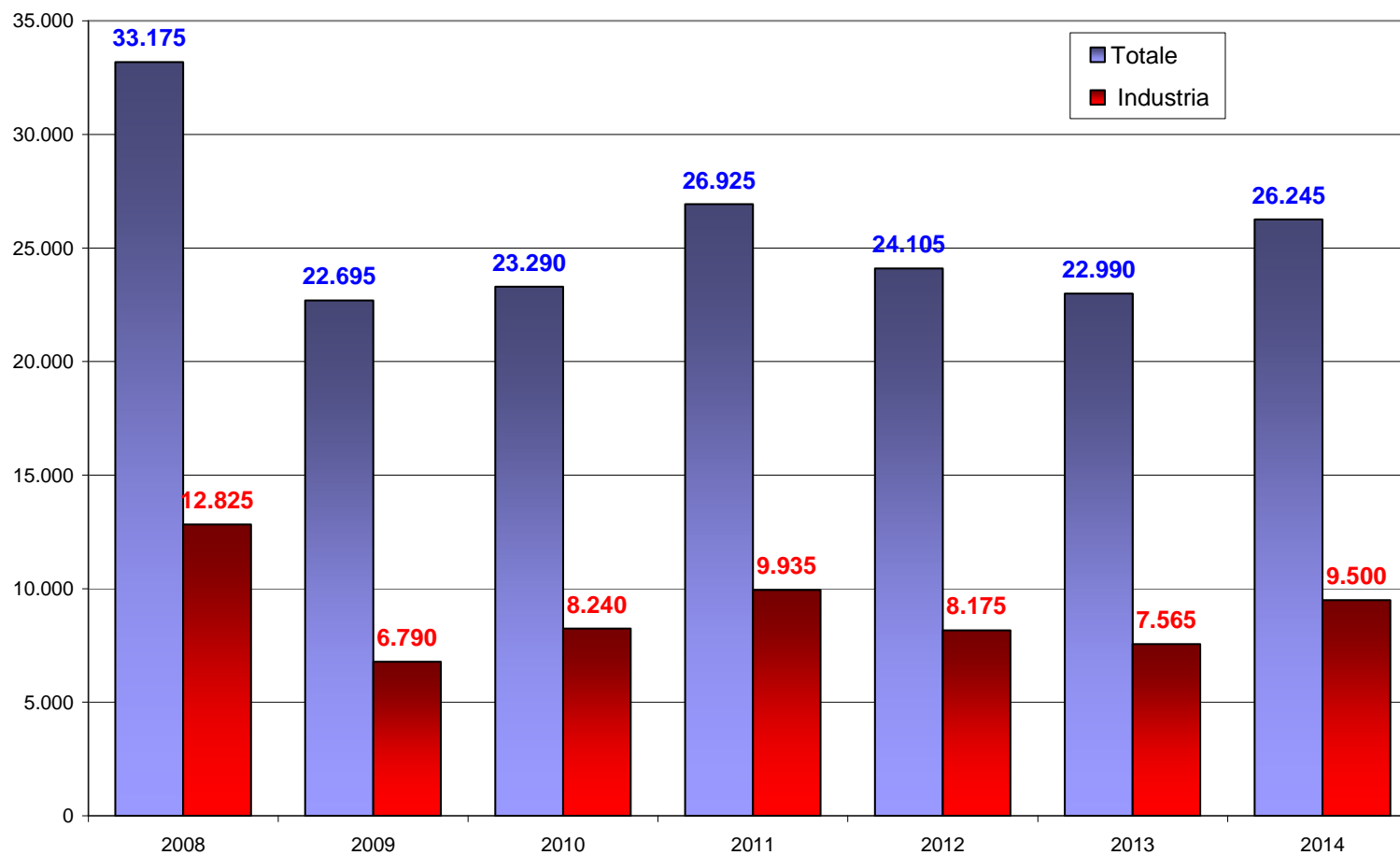
## LA DOMANDA DI LAVORO: ANCHE NELLA NOTTE NON TUTTI I GATTI SONO BIGI

Se i bilanci occupazionali nel loro complesso non hanno ancora invertito definitivamente la tendenza, la domanda di lavoro analizzata separatamente ci aiuta a cogliere con maggiore puntualità le direzioni di mutamento.

L'aggregato rappresentato dal manifatturiero non si “muove” omogeneamente, per cogliere segnali più evidenti va scomposto e spesso anche a grana molto fine, facendo così emergere le differenze di tendenza.

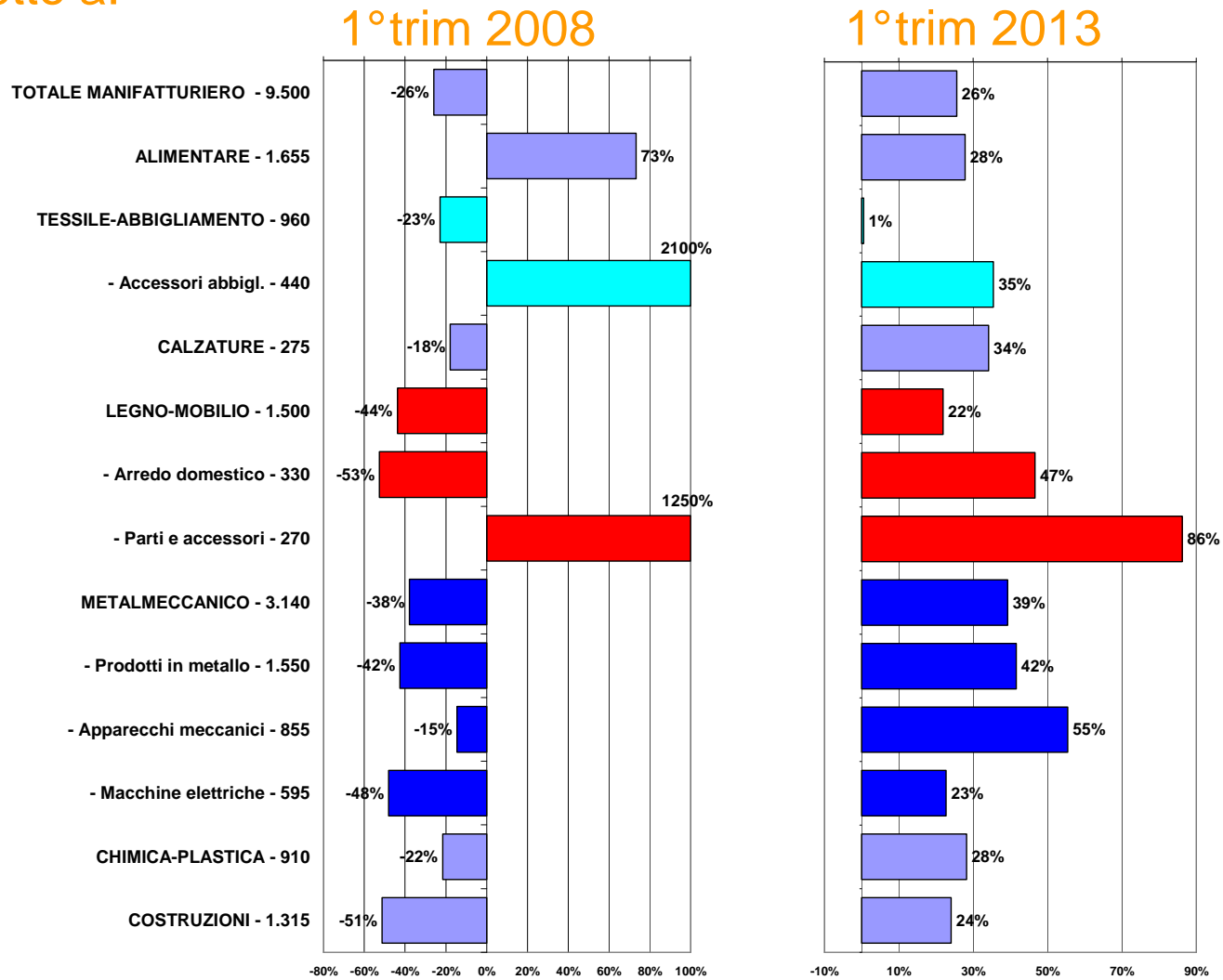
L'evoluzione del sistema può essere colta anche approfondendo la qualità del reclutamento in funzione delle qualifiche professionali, mentre gli strumenti contrattuali utilizzati denunciano inequivocabilmente la ristrettezza dell'orizzonte temporale in cui le scelte vengono operate.

## Treviso. Confronti flussi di assunzione nei primi trimestri degli ultimi anni



Fonte: Silv, 2014

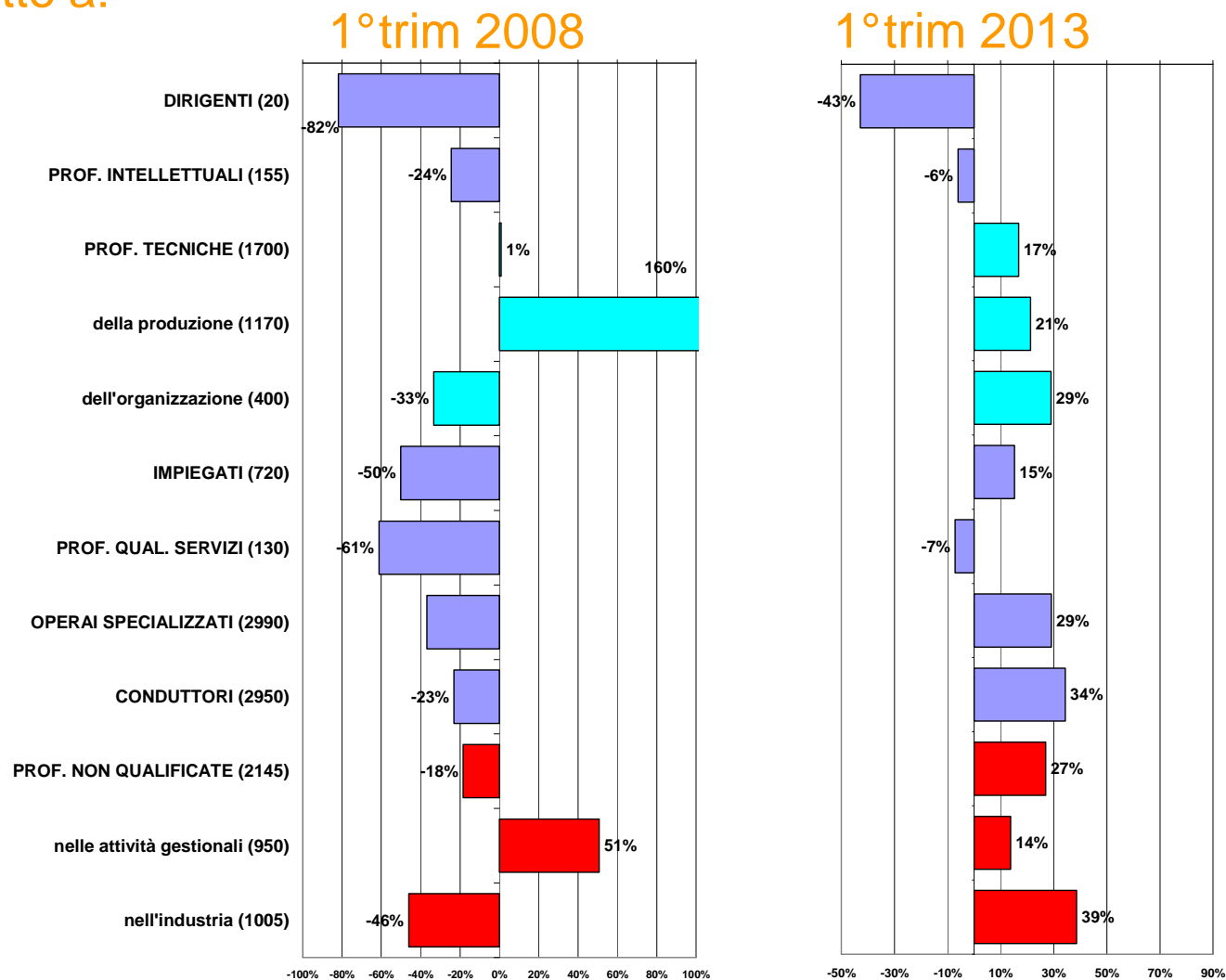
## Treviso. Assunzioni nell'industria per settori: var. % 1° trim 2014 rispetto a:



Fonte: Silv, 2014

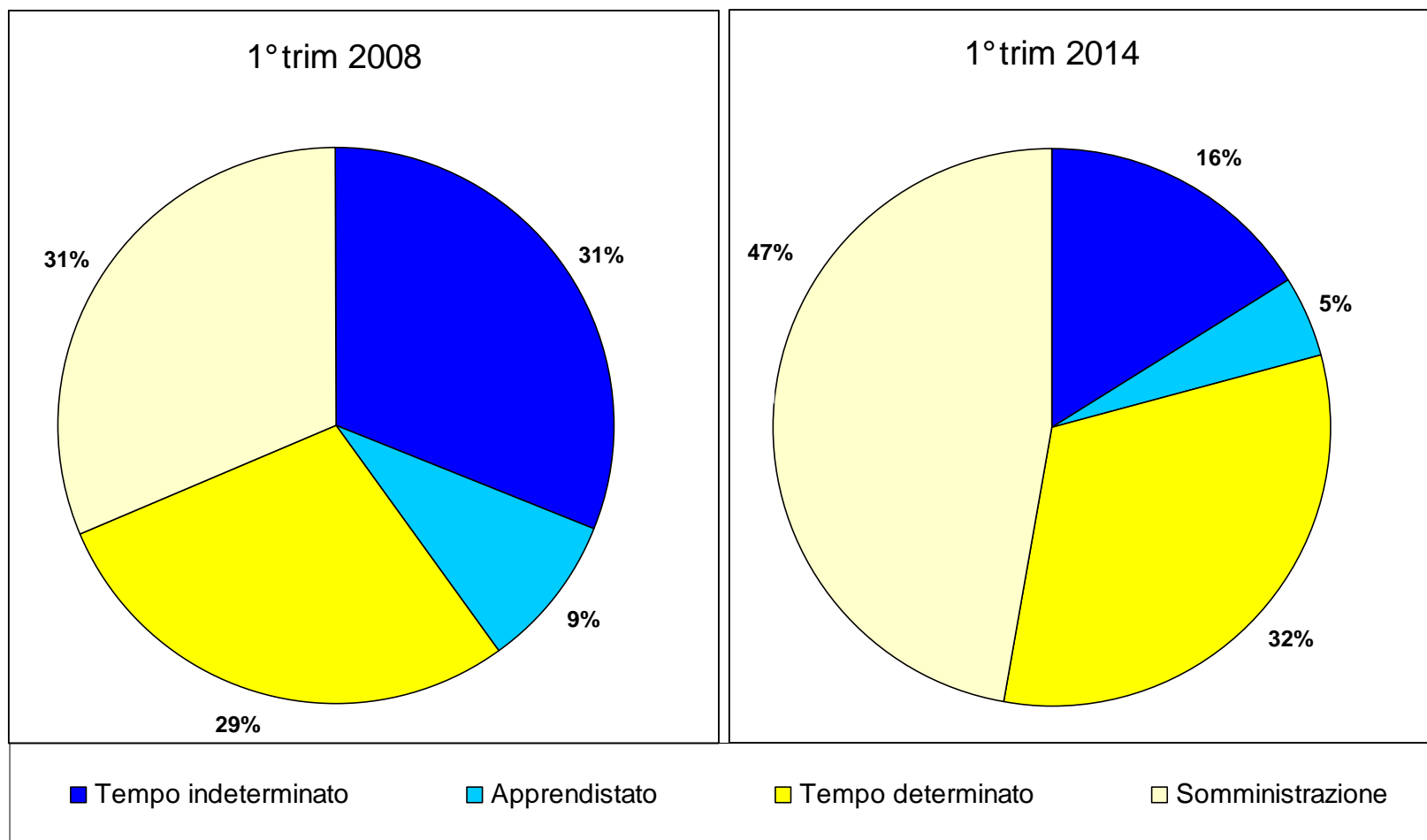


## Treviso. Assunzioni nell'industria per qualifica: var. % 1° trim 2014 rispetto a:



Fonte: Silv, 2014

## Treviso. Confronto tipologie contrattuali di assunzione nell'industria



Fonte: Silv, 2014



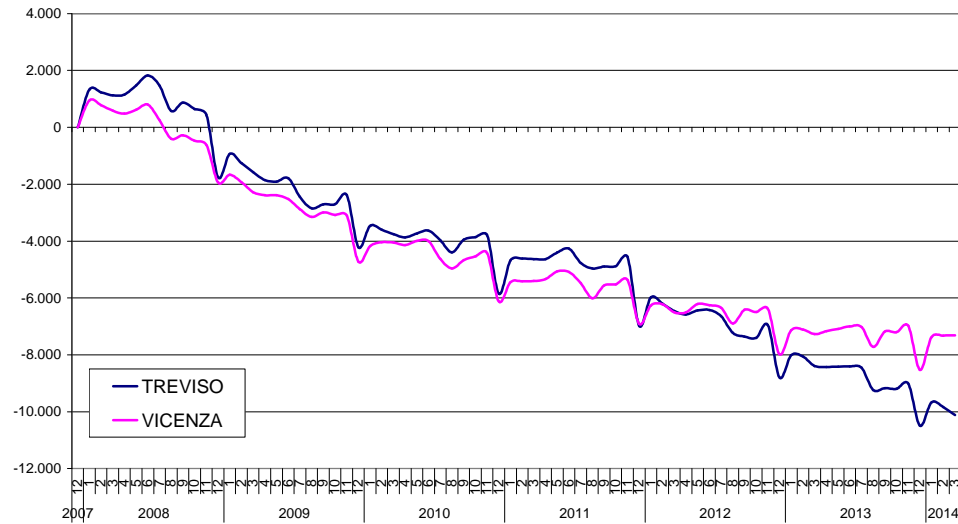
## ANALOGIE DI PRODUZIONI E VARIABILITÀ DI RISULTATO: UN CONFRONTO CON VICENZA

Cosa conta di più nel determinare la capacità di reazione di fronte alla crisi? Le politiche e le misure a carattere generale o piuttosto le qualità della singola impresa o del sistema di imprese che localmente si è attivato?

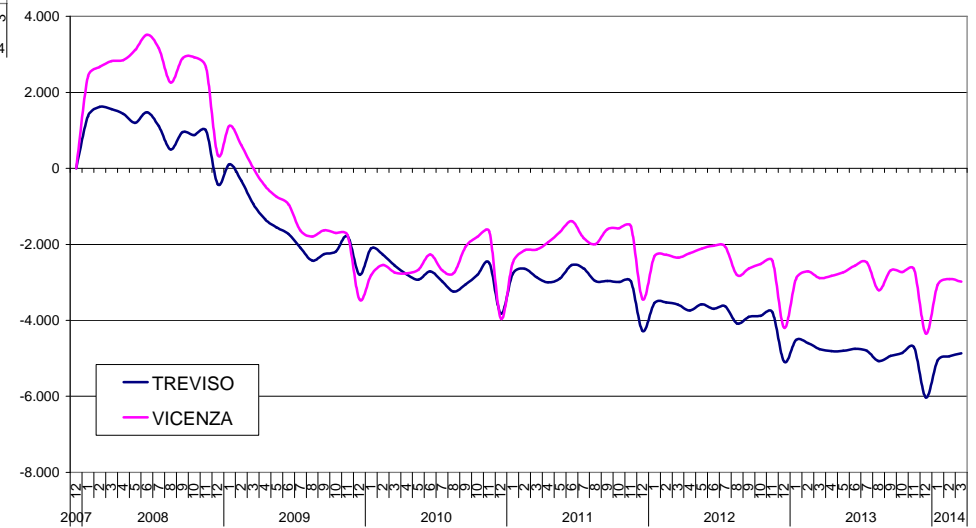
Così si spiegherebbero differenti performance occupazionali di medesimi settori in contesti territoriali prossimi come sono Treviso e Vicenza, dove più che le specializzazioni produttive hanno peso, ragionevolmente, l'organizzazione di filiera, l'apertura e la selezione dei mercati di sbocco, la capacità di innovare.

## Saldi occupazionali cumulati: confronto Treviso e Vicenza - I

Made in Italy



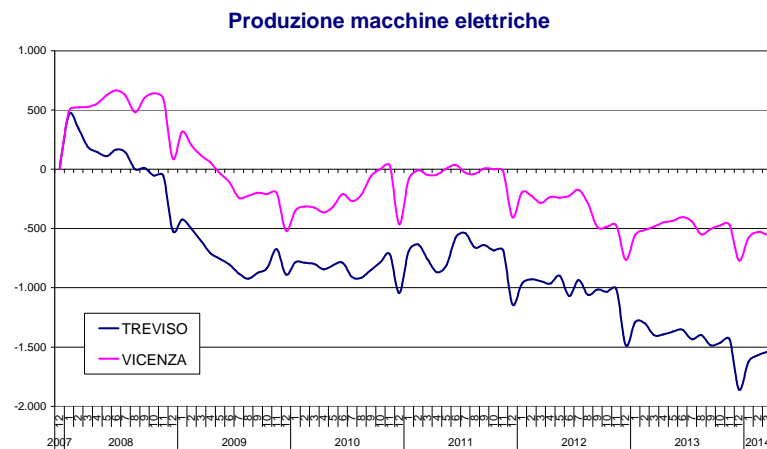
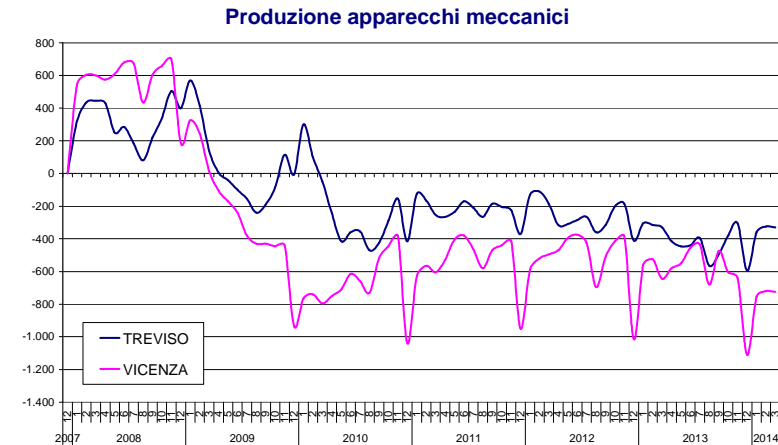
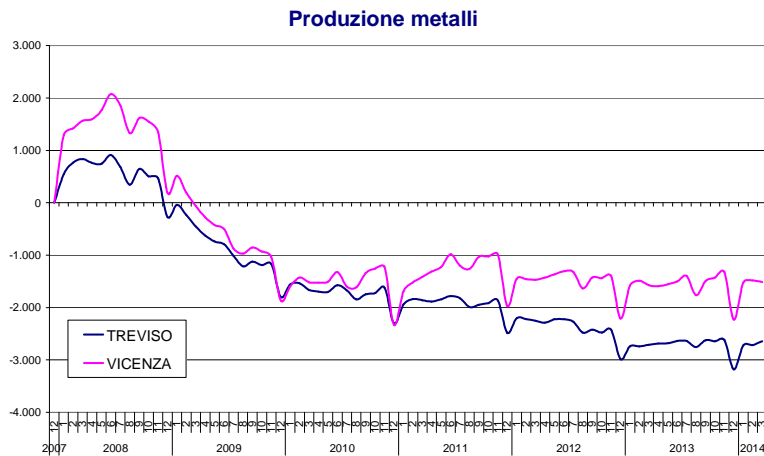
Metalmeccanico



Fonte: Silv, 2014



## Saldi occupazionali cumulati: confronto Treviso e Vicenza - II



Fonte: Silv, 2014



## OSSERVATORIO ECONOMICO E SOCIALE DI TREVISO

Presidente ***Domenico Dal Bo'***

Vice Presidente ***Franco Lorenzon***

Presidente del Comitato Scientifico ***Federico Callegari***

### **SOCI** (ord.alf.)

Artigianato Trevigiano-Casartigiani, Camera di Commercio, Cgil, Cna, Cisl, Confagricoltura Treviso, Confartigianato della Marca Trevigiana, Confcooperative Treviso, Direzione Territoriale del Lavoro, Federazione Provinciale Coldiretti, Inail, Inps, Prefettura, Provincia di Treviso, Uil, Unascom Confcommercio, Unindustria Treviso, Ufficio Scolastico Territoriale, Veneto Lavoro.

### **CONTATTI**

Segreteria organizzativa

c/o CCIAA di Treviso, Piazza Borsa 3/b – 31100 Treviso (TV)

osservatorio\_treviso@libero.it

osservatorio\_treviso@legalmail.it

[http://www.tv.camcom.gov.it/docs/studi/Osservatorio\\_Economico\\_Sociale.htm\\_cvt.htm](http://www.tv.camcom.gov.it/docs/studi/Osservatorio_Economico_Sociale.htm_cvt.htm)



tv