

L'ANDAMENTO OCCUPAZIONALE IN PROVINCIA DI TREVISO

di Maurizio Rasera

VICINI ALLA FINE?

Forze di lavoro in provincia di Treviso (in migliaia). Anni 2007-2010

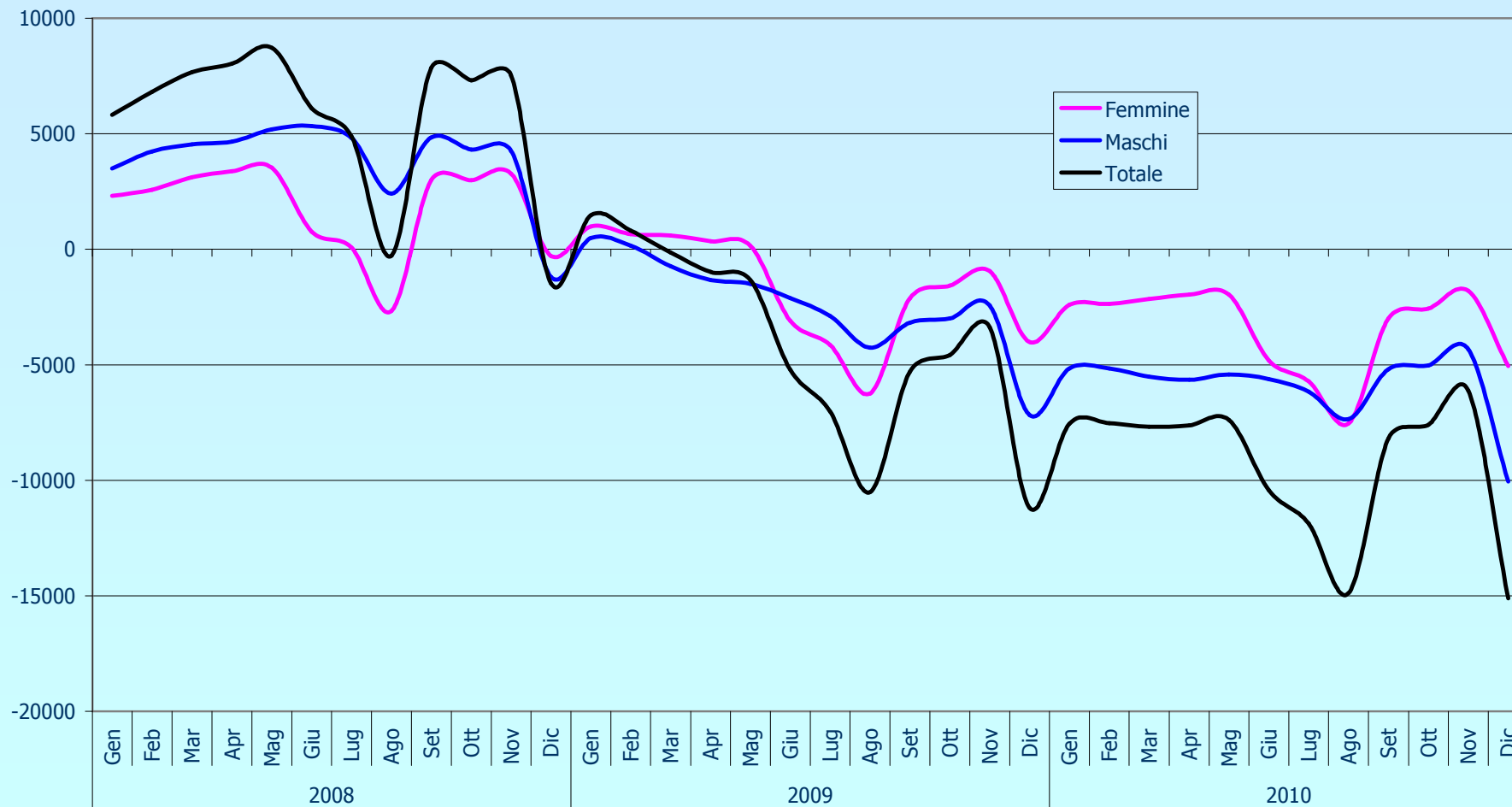
	2007	2008	2009	2010	Var. ass. 2010-2007
Popolazione 15 anni ed oltre	724	733	740	744	19
Forze di lavoro 15-64	408	413	395	395	-13
Disoccupati	16	14	19	26	10
Occupati 15-64	392	399	376	369	-23
- di cui dipendenti	291	302	297	287	-5
Tasso di attività	70,3	70,7	66,9	66,9	-3,4
Tasso di disoccupazione	3,9	3,4	4,7	6,5	2,6
Tasso di occupazione	67,5	68,3	63,8	62,5	-5,0

Fonte: ns. elab. su dati Istat Rcfl

Flussi di assunzioni e saldi occupazionali 2008-2010

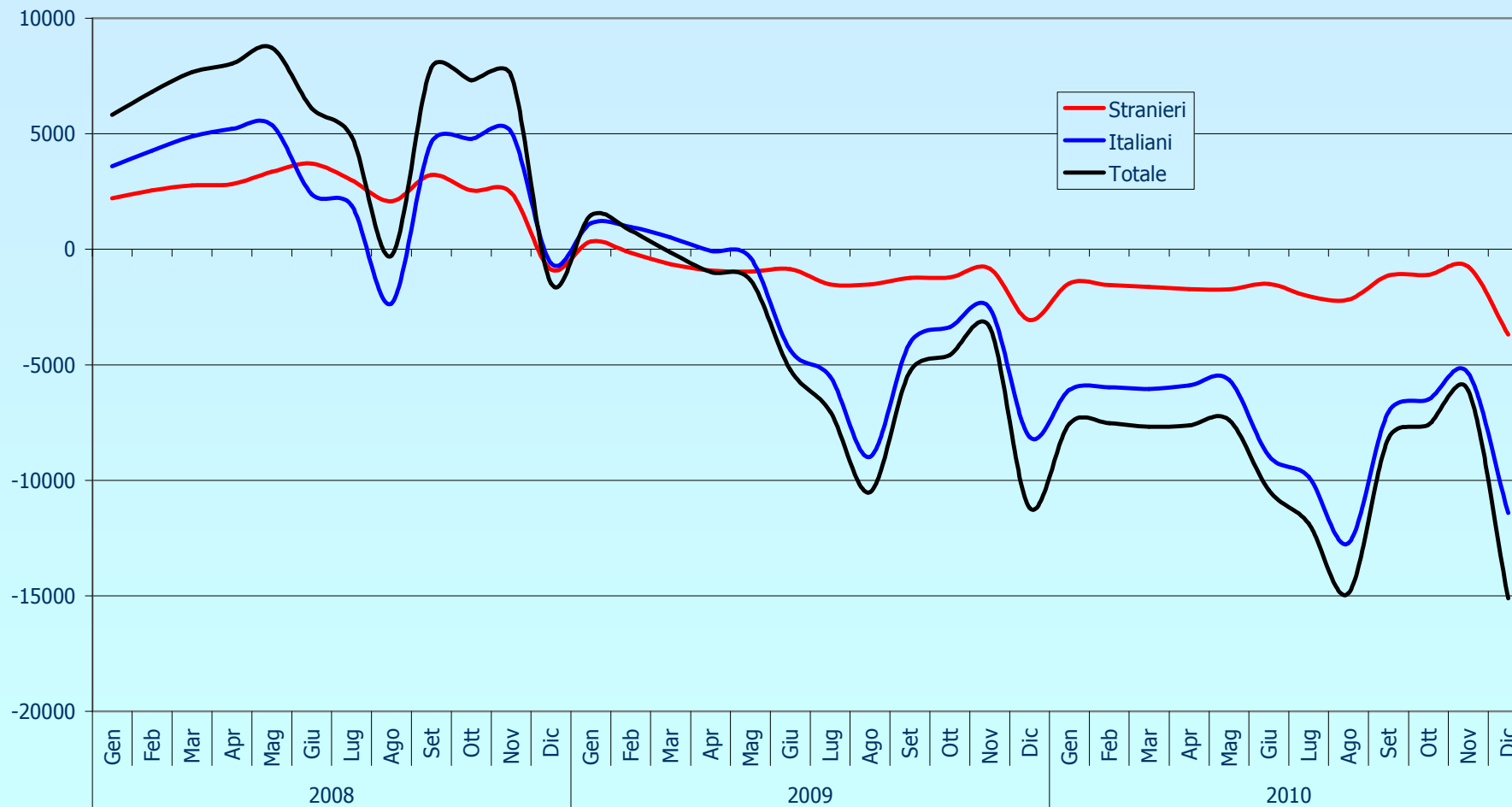
	Totale	Femmine	Stranieri
	<i>Assunzioni</i>		
2008	114.055	51.476	32.300
2009	85.446	40.509	22.380
2010	92.867	42.832	24.567
	9%	6%	10%
	<i>Saldi occupazionali</i>		
2008	-1.478	-286	-873
2009	-9.713	-3.731	-2.192
2010	-3.915	-1.041	-625

Variazioni occupazionali mensili per genere e nazionalità: 1 gennaio 2008 - 31 dicembre 2010



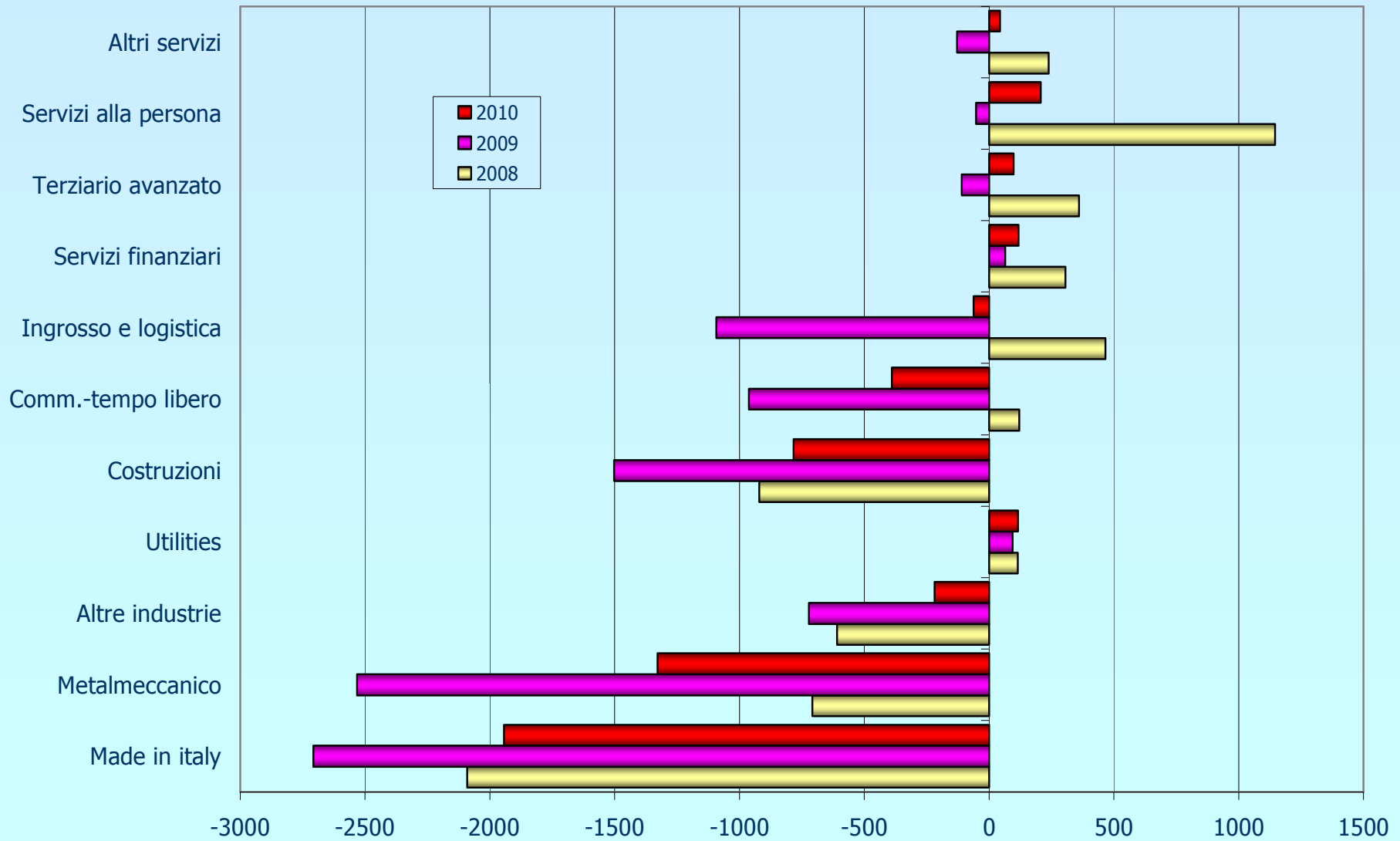
Fonte: ns. elab. su dati Silv

Variazioni occupazionali mensili per genere e nazionalità: 1 gennaio 2008 - 31 dicembre 2010

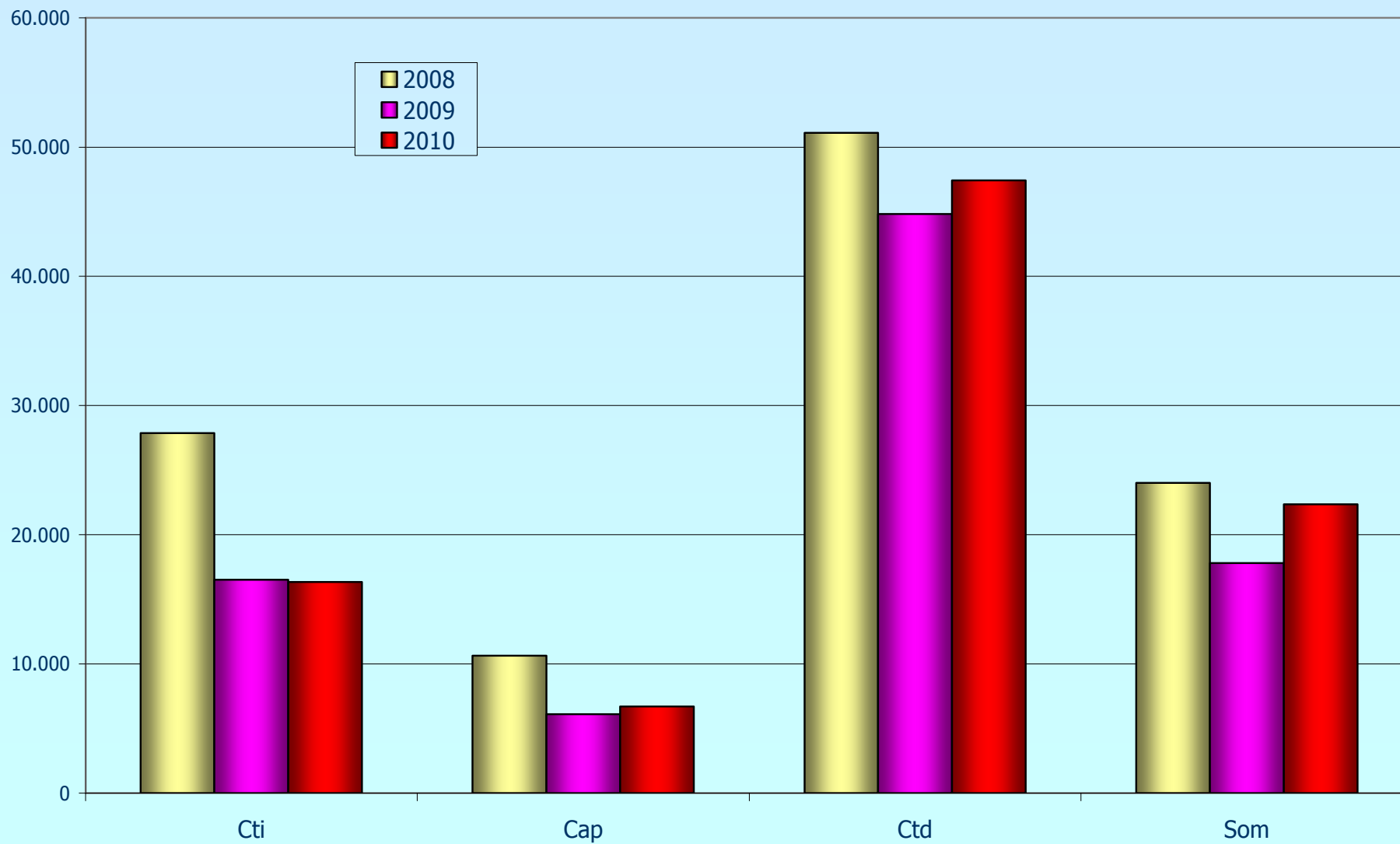


Fonte: ns. elab. su dati Silv

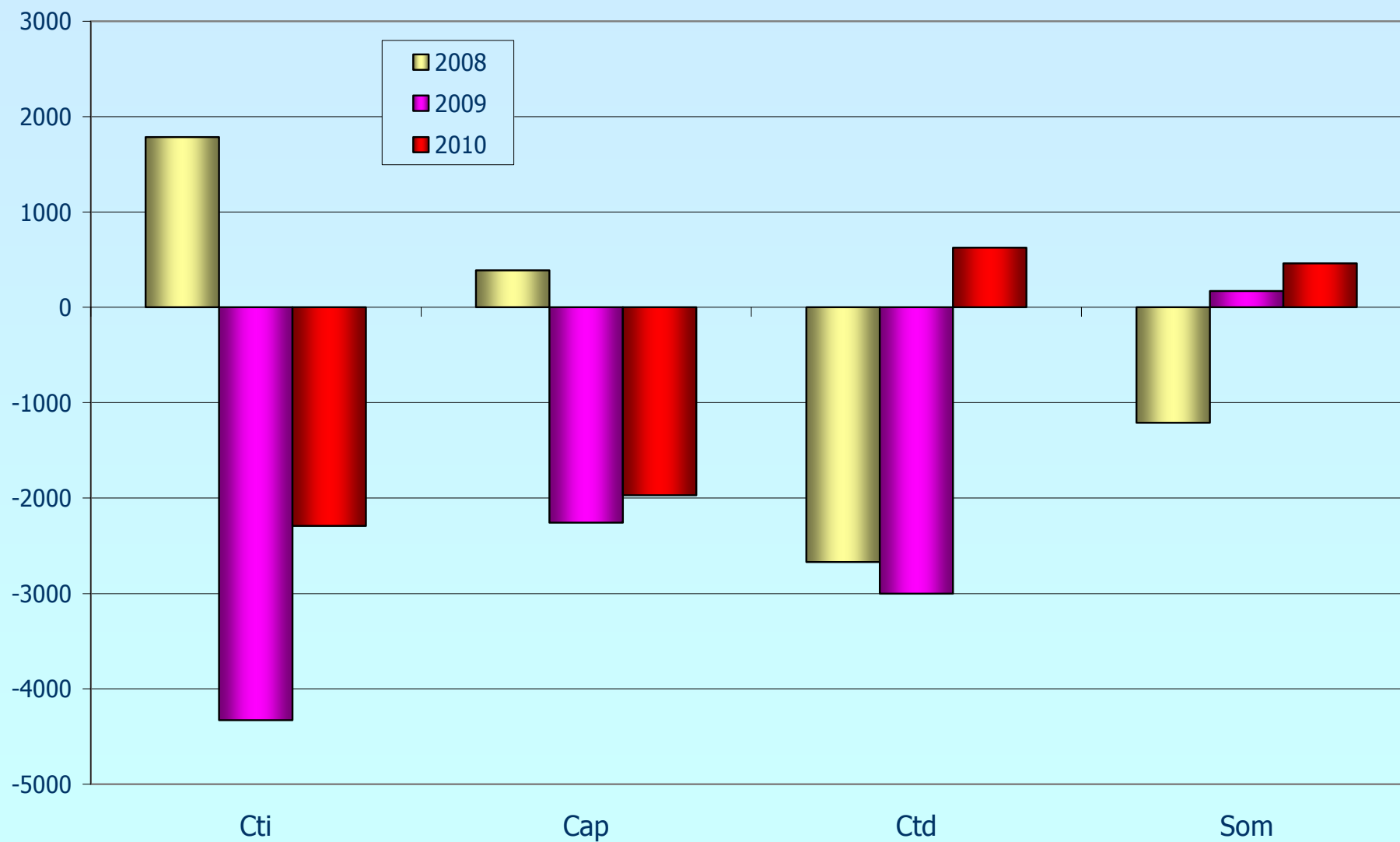
Saldi occupazionali per settore. 2008-2010



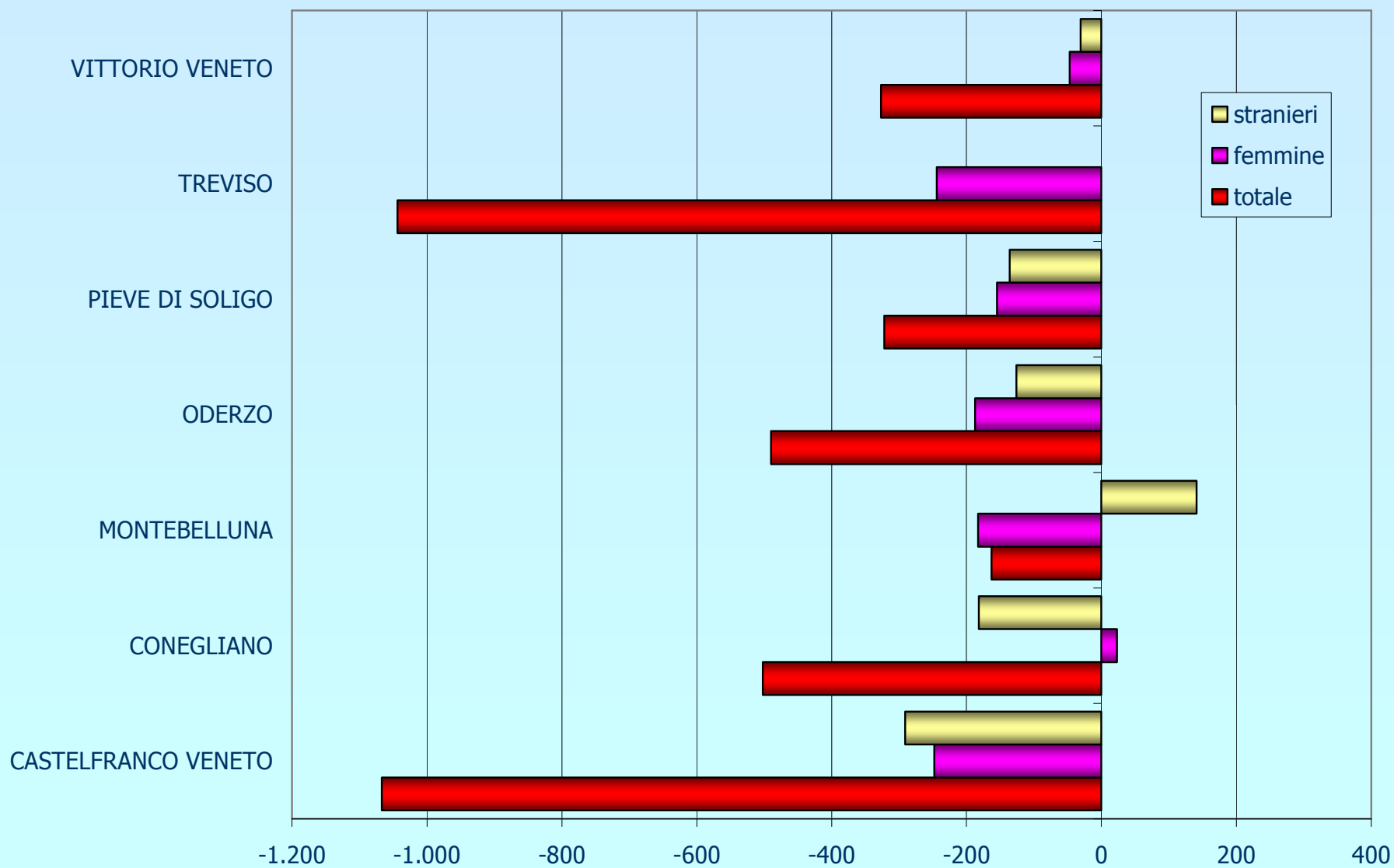
Assunzioni per contratto. 2008-2010



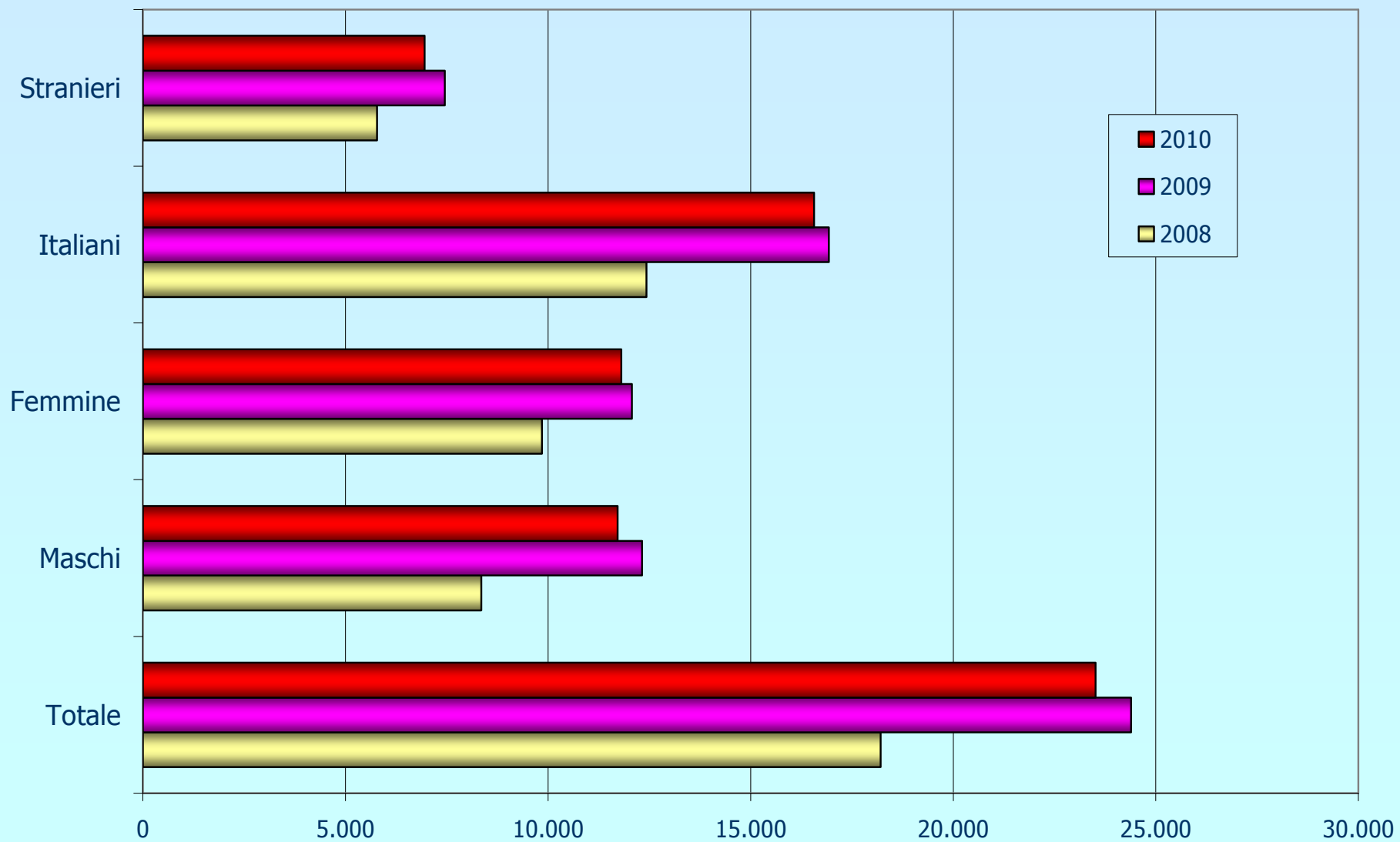
Saldi occupazionali per contratto. 2008-2010



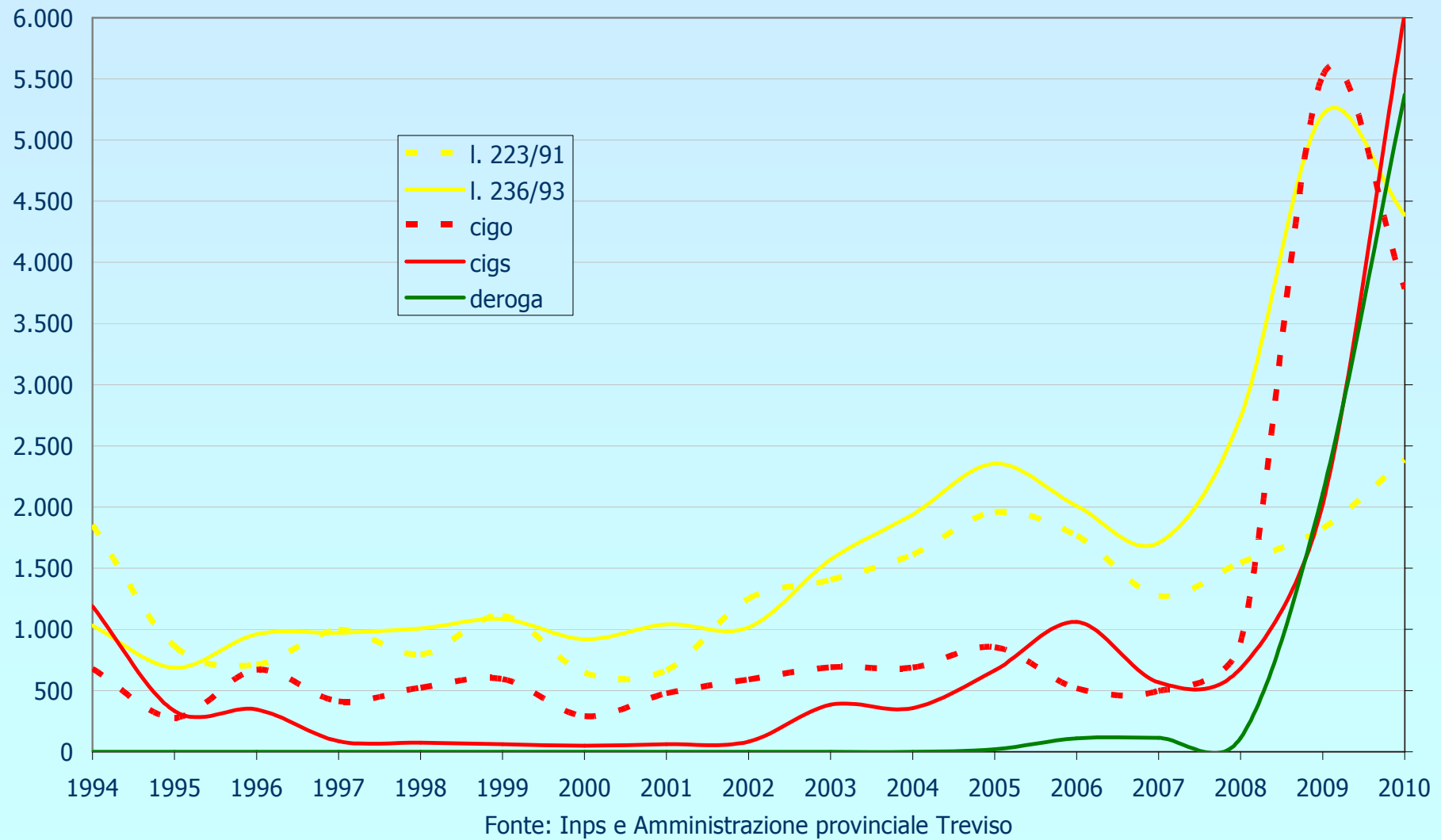
Saldi occupazionali per Cpi, genere e nazionalità. 2010



Flussi di disponibili per genere e nazionalità. 2008-2010



Treviso. Ingressi in mobilità secondo la legge e lavoratori equivalenti in cigo, cigs e cig/d



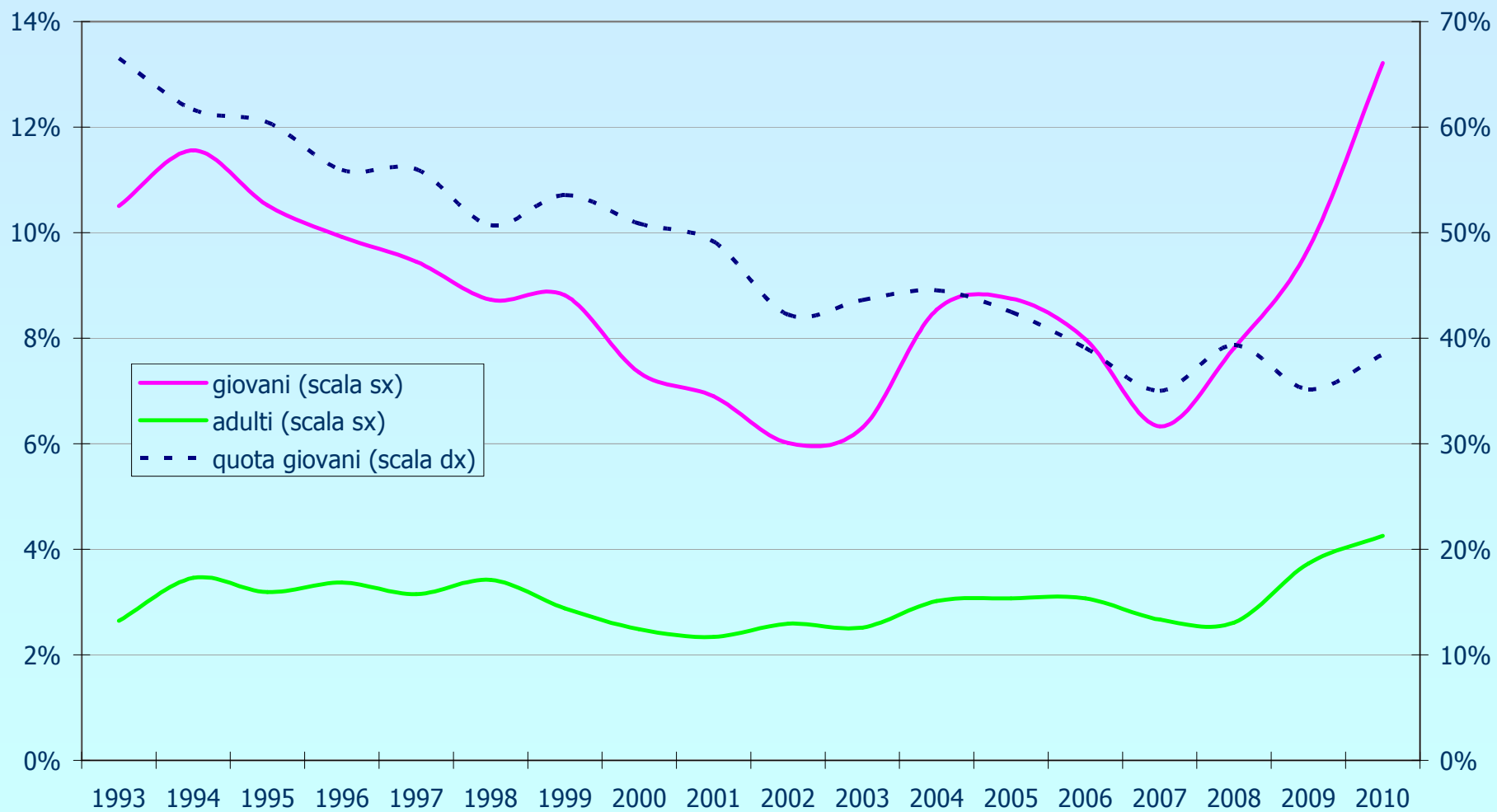
I GIOVANI IN TEMPO DI CRISI

Giovani e adulti occupati nel 2010 in alcuni Paesi d'Europa. Valori assoluti (000) e variazioni rispetto al 2007

	V.a.	Occupati Var. 2010-07 Ass.	%
Giovani			
Italia	3.295	-559	-14,5%
Veneto	325	-54	-14,3%
Francia	5.262	-68	-1,3%
Germania	7.907	-40	-0,5%
Spagna	3.328	-1.515	-31,3%
Adulti			
Italia	19.577	210	1,1%
Veneto	1.786	47	2,7%
Francia	20.474	225	1,1%
Germania	30.831	569	1,9%
Spagna	15.128	-384	-2,5%

Fonte: ns. elab. su dati Eurostat e Rfl Istat

Veneto. Tassi di disoccupazione e quota dei giovani su totale disoccupati



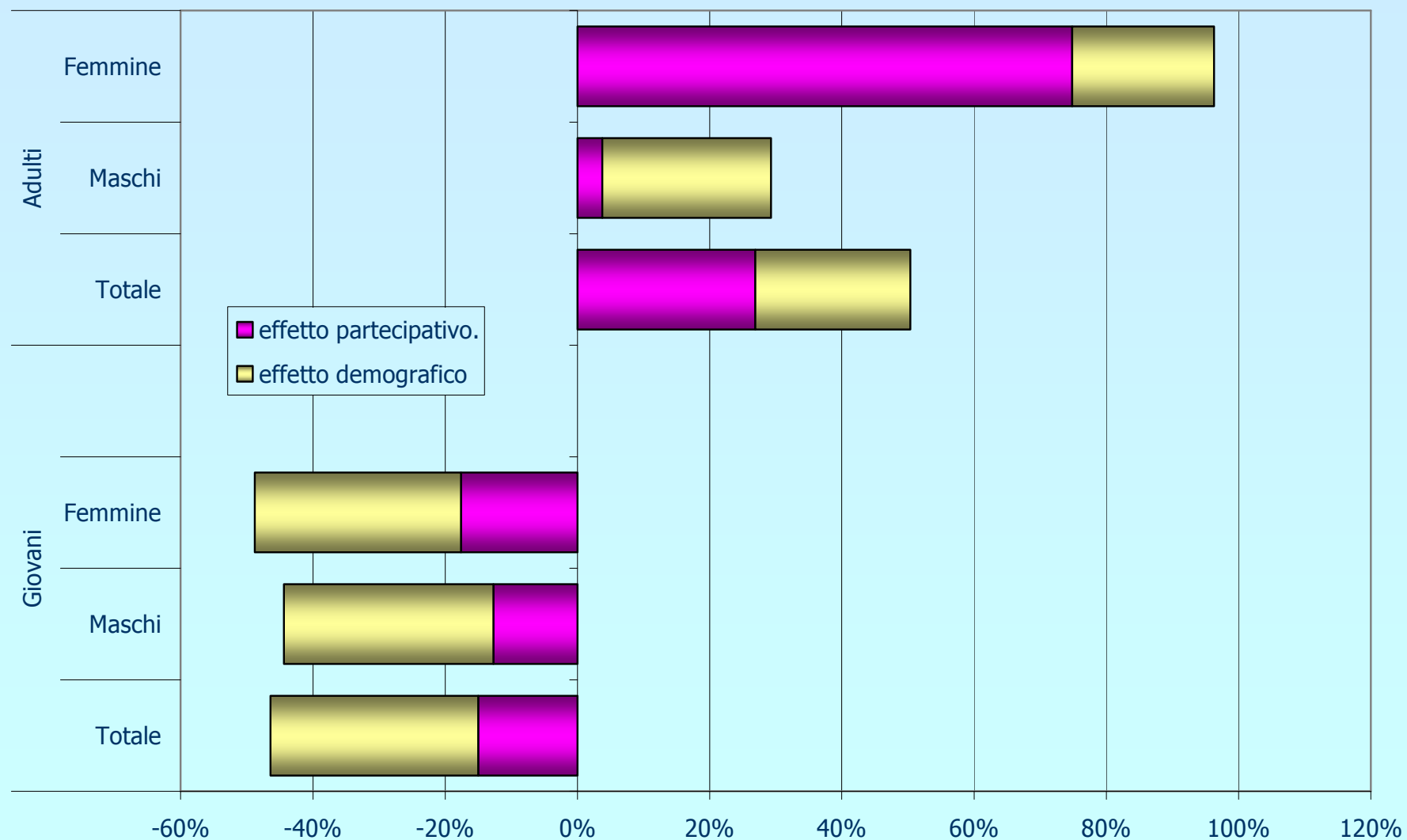
Fonte: ns. elab. su dati Istat Rfi

Veneto. Popolazione per classi di età

	1971	1981	1991	2001	2010	Var. 2010-1971
0-14	1.027.449	908.047	622.644	609.320	698.217	-329.232
15-29	890.688	1.000.835	1.058.472	804.878	725.805	-164.883
30-64	1.759.639	1.878.400	2.028.417	2.283.848	2.503.985	744.346
65 +	445.635	557.765	671.264	829.648	948.493	502.858
TOTALE	4.123.411	4.345.047	4.380.797	4.527.694	4.876.500	753.089

Fonte: ns. elab. su dati Istat censimenti della popolazione e Rfi

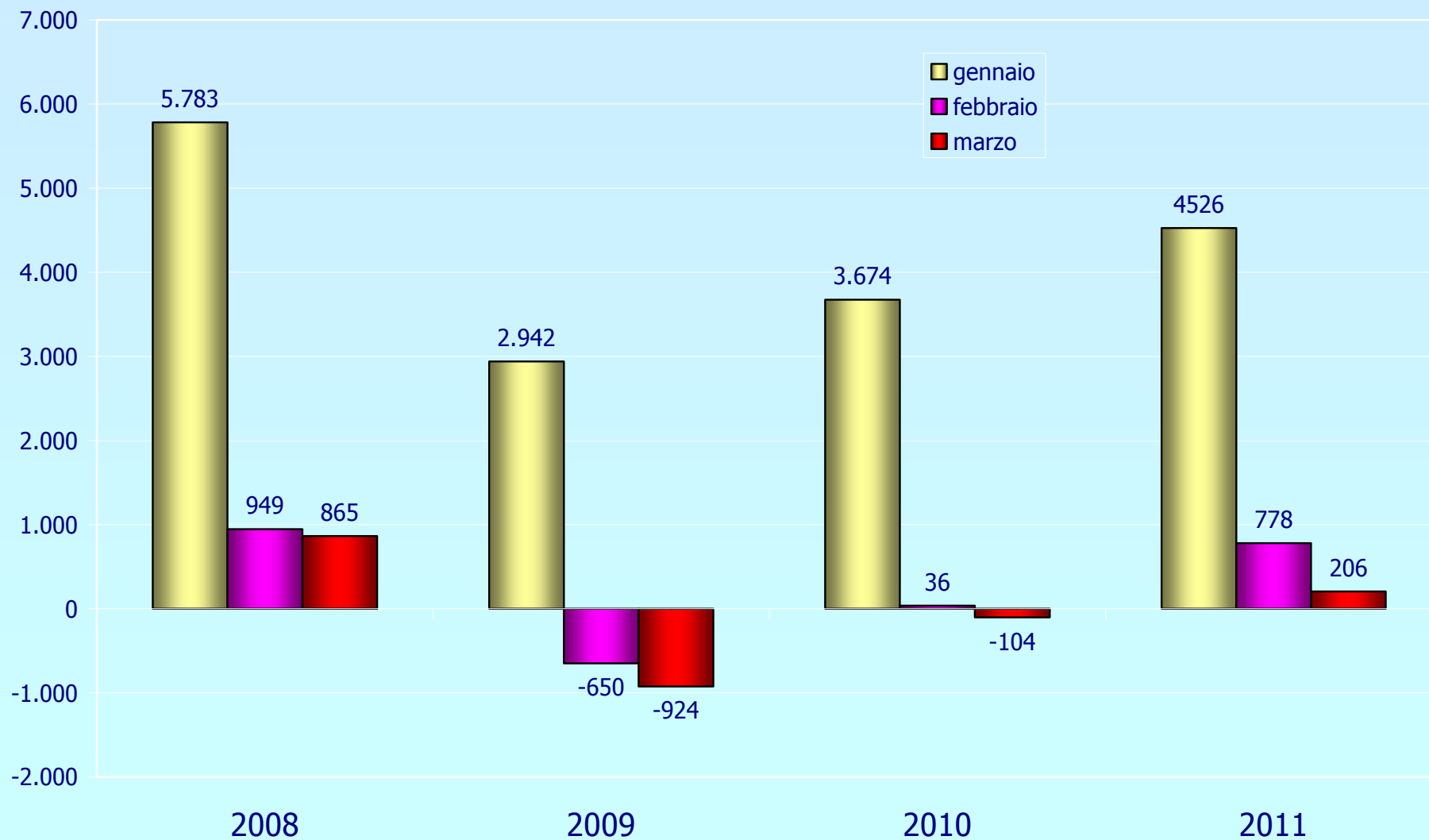
Veneto. Variazioni della popolazione attiva 1991-2010 per effetto demografico e partecipativo



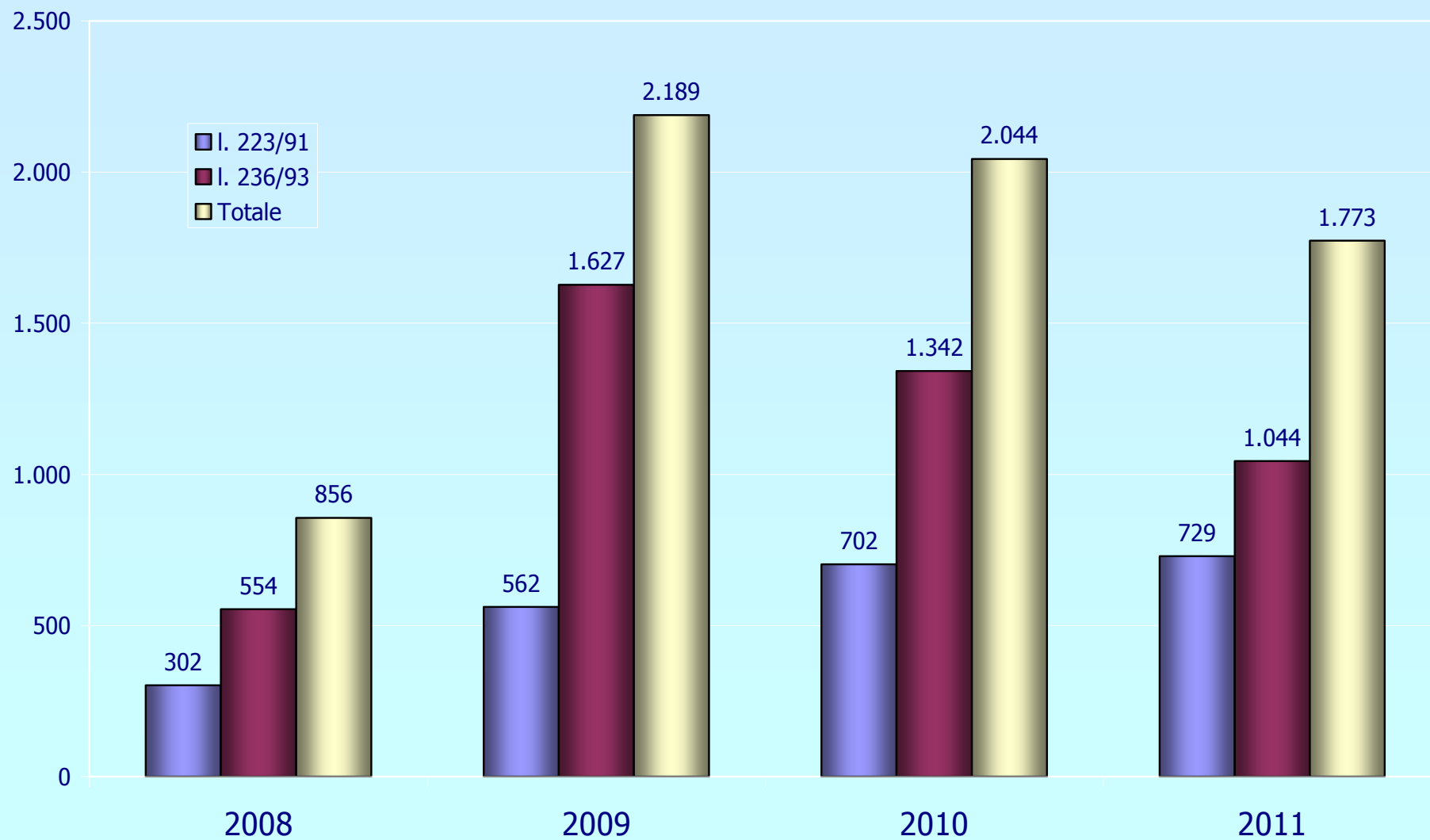
Fonte: ns. elab. su dati Istat censimenti e Rfi

LE PROSPETTIVE DEL 2011

Saldi occupazionali nel primo trimestre: confronto 2008-2011



Lavoratori entrati in mobilità nel primo trimestre: confronto 2008-2011



Ore autorizzate di Cig nel 1° trim. di ciascun anno (valori in 000)

