

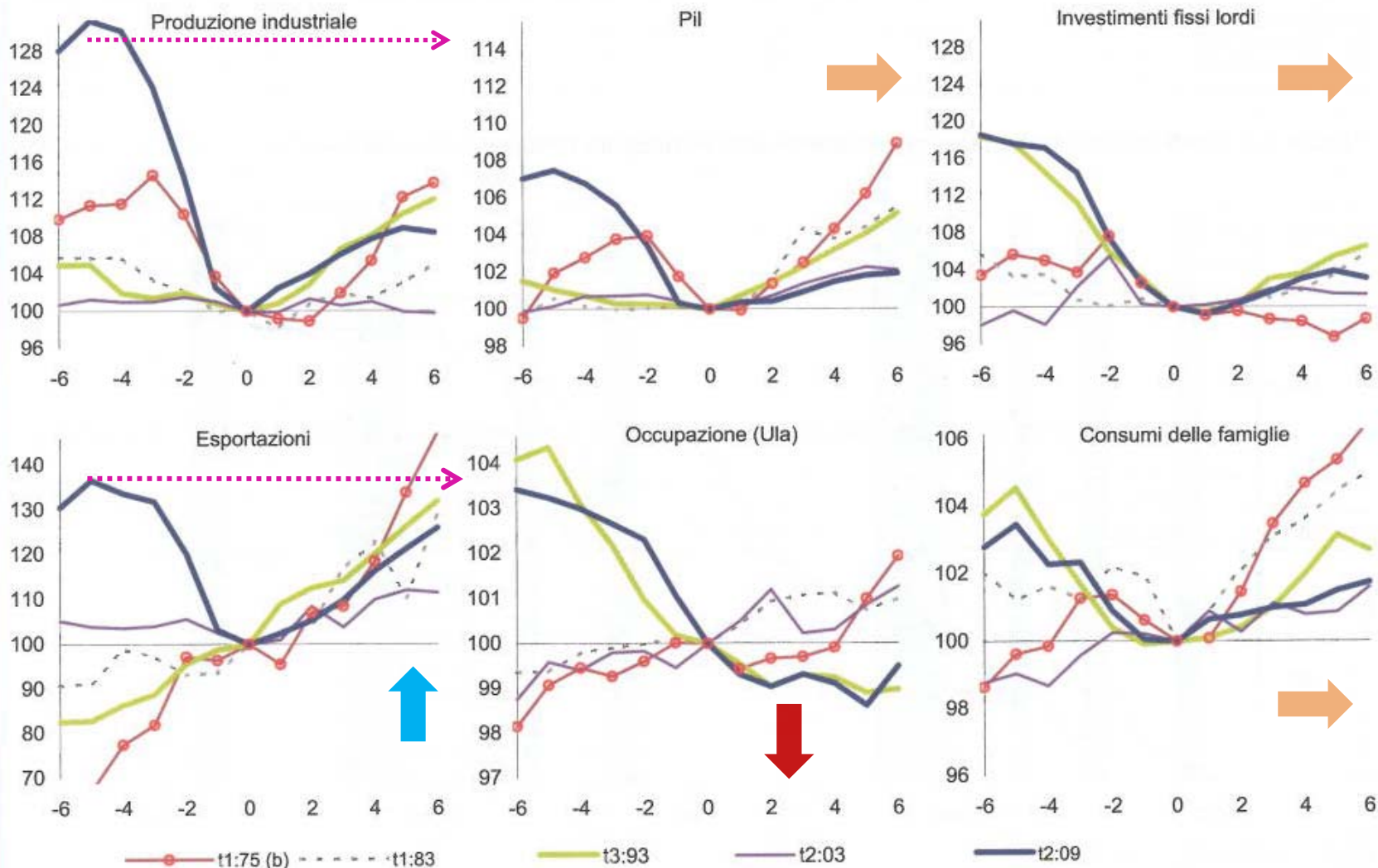
OSSERVATORIO ECONOMICO e SOCIALE  
di Treviso

L'economia trevigiana  
in uscita dalla crisi  
tra opportunità ed incertezze

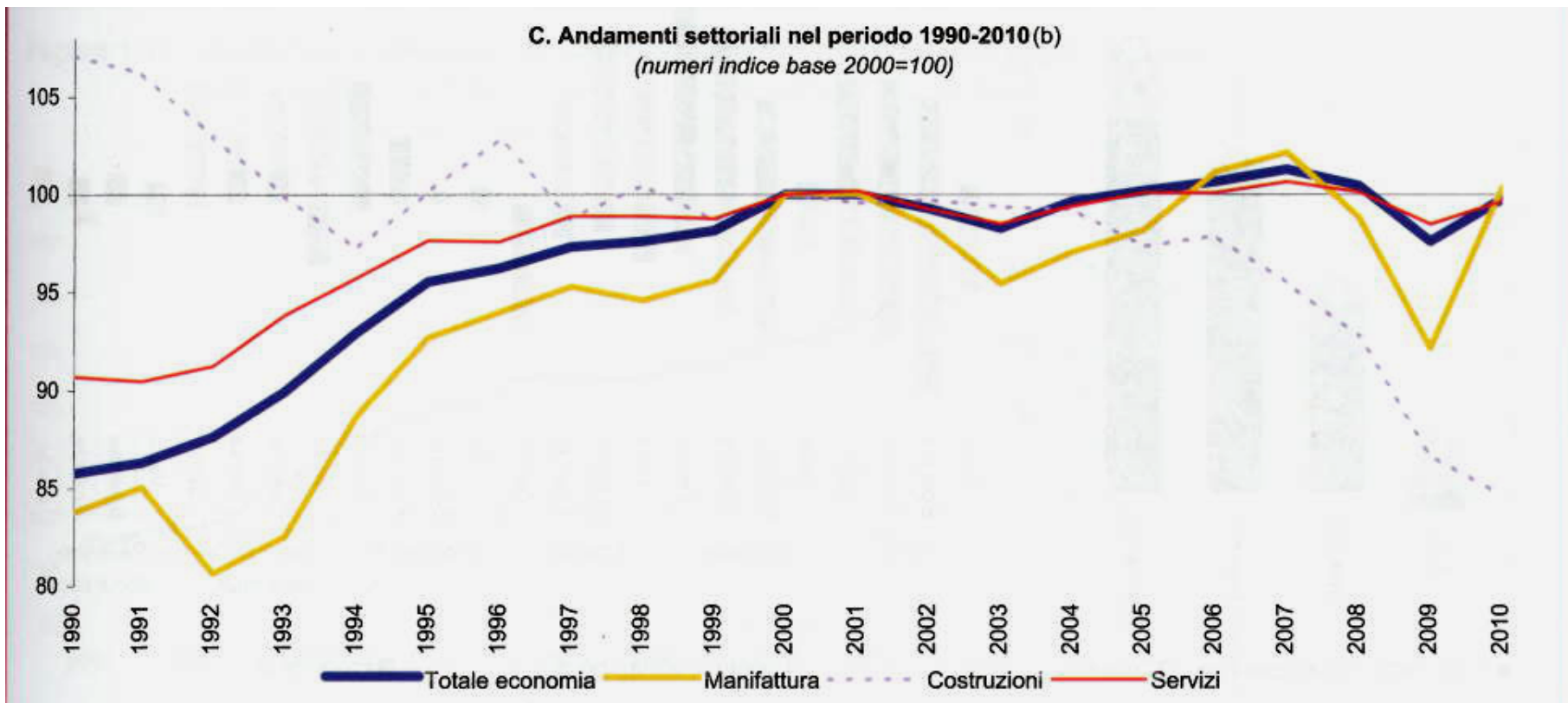
*Federico Callegari*  
*Ufficio studi - CCIAA Treviso*

# Crisi: a che punto siamo?

**Figura 1.6 - Produzione industriale, Pil, esportazioni, occupazione, investimenti e consumi in Italia in prossimità dei punti di minimo dei cicli economici più recenti (dati trimestrali, valore 100=punto di minimo del ciclo) (a) (c)**



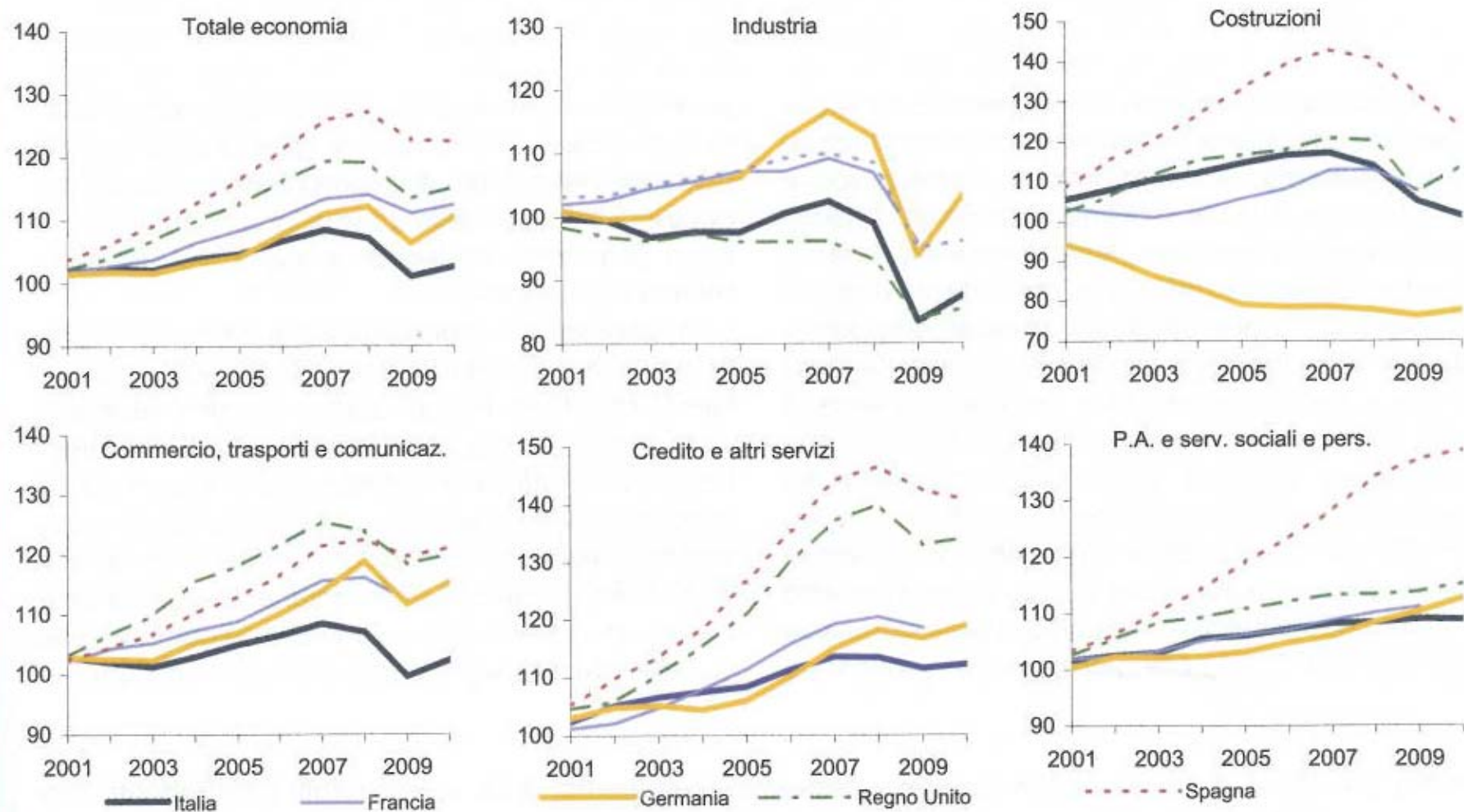
# Crisi: a che punto siamo?



Fonte: Rapporto Annuale ISTAT 2010

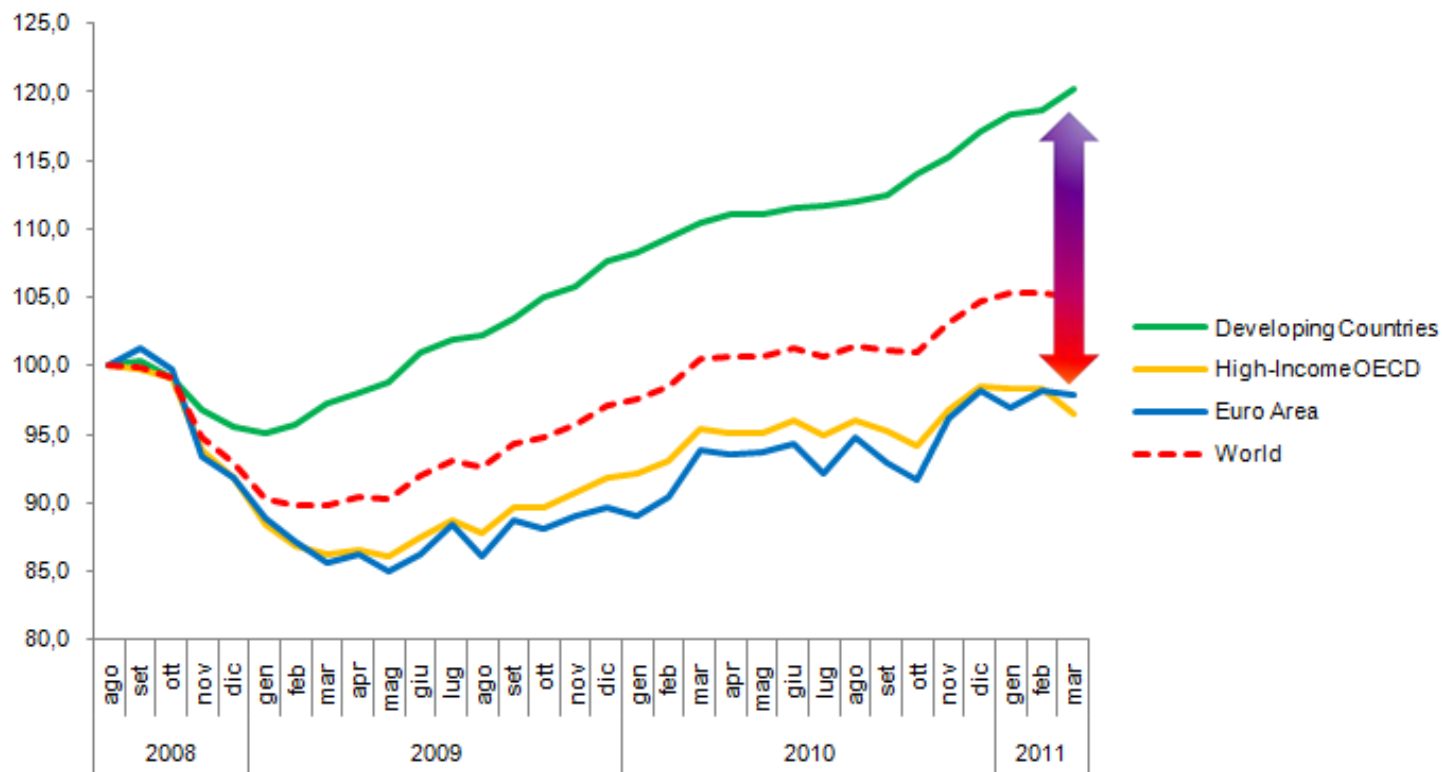
# Crisi: a che punto siamo?

Figura 1.4 - Andamento settoriale del valore aggiunto ai prezzi di base nelle maggiori economie Uem (numeri indice base 2000=100 e variazioni in punti percentuali)



# Dinamica della produzione industriale: confronto tra aree mondiali

*Analisi per numeri indice mensili destagionalizzati: agosto 2008 = 100*

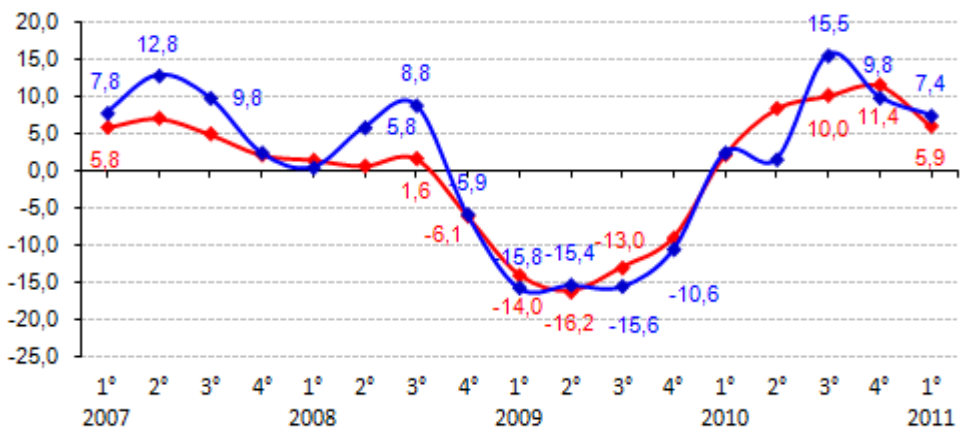


Fonte: elab. Ufficio studi e statistica CCAA Treviso su dati World Bank

# La ripresa trainata dalla domanda internazionale

*L'andamento del fatturato e degli ordinativi nel manifatturiero trevigiano  
Serie 1° trim. 2007 – 1° trim. 2011. Variaz.tendenziali (sullo stesso trim. anno preced.)*

Fatturato totale e fatturato estero



*Confronto rispetto al 1° trimestre 2011*

*Fatturato totale*

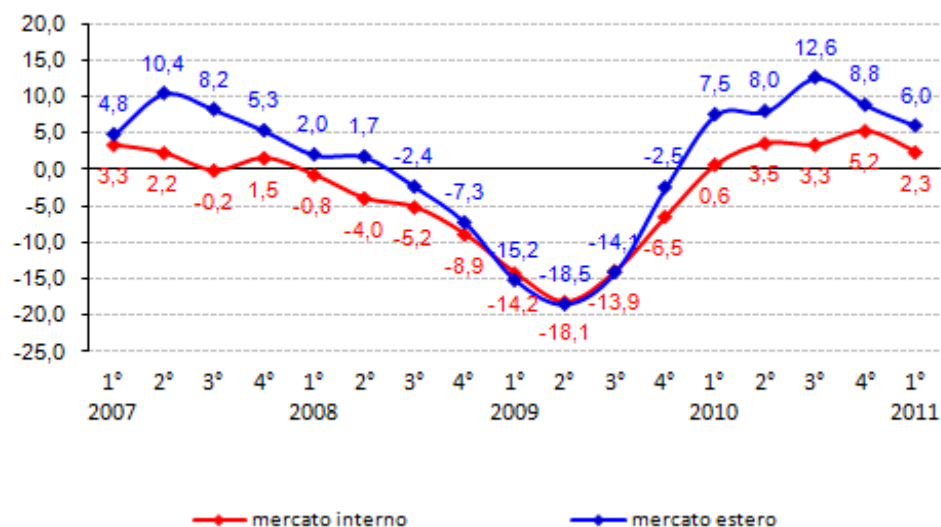
Veneto: + 7,0%  
Lombardia: + 8,9%  
Emilia R.: + 2,7%  
Italia: + 5,0%

*Fatturato estero*

Veneto: + 9,6%  
Lombardia: + 9,4%  
Emilia R.: + 4,0%  
Italia: + 7,7%

—●— Fatturato totale      —●— Fatturato estero

Ordinativi dal mercato interno ed estero



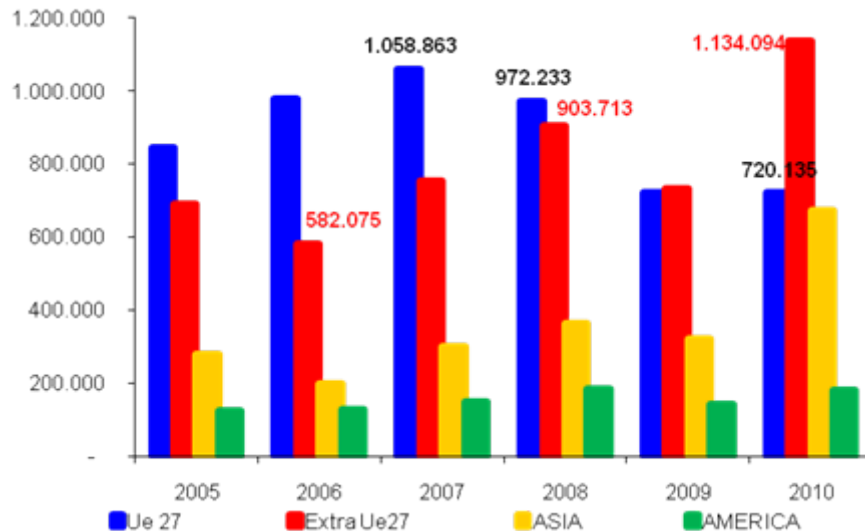
Fonti:

Unioncamere del Veneto - VenetoCongiuntura

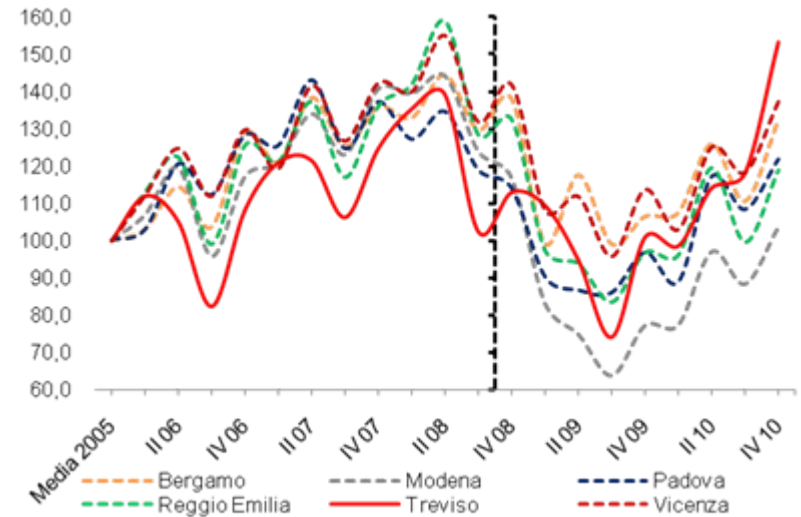
Unioncamere Nazionale

# L'export performance dell'industria dei macchinari

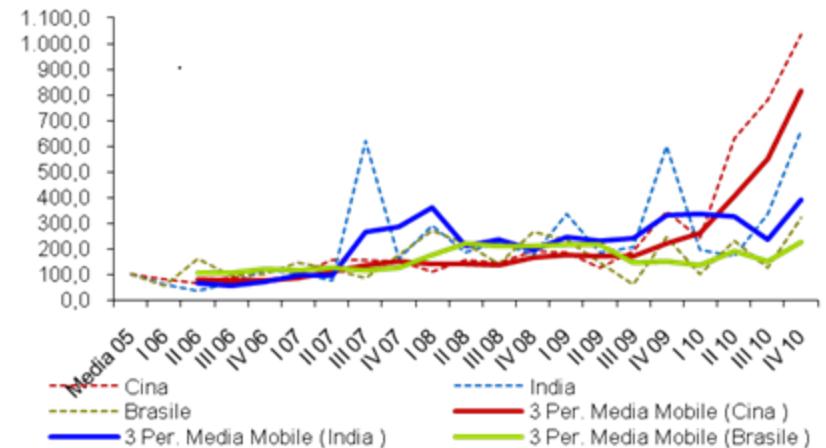
**Flussi export in valori assoluti verso le principali aree mercato del mondo.  
Anni 2005-2010 (valori in migliaia di euro)**



**Flussi export trimestrali  
Confronto provincia di Treviso, altre province omogenee**  
Analisi per numeri indice (Media 2005= 100). 1° trim 2006 - 4° trim 2010

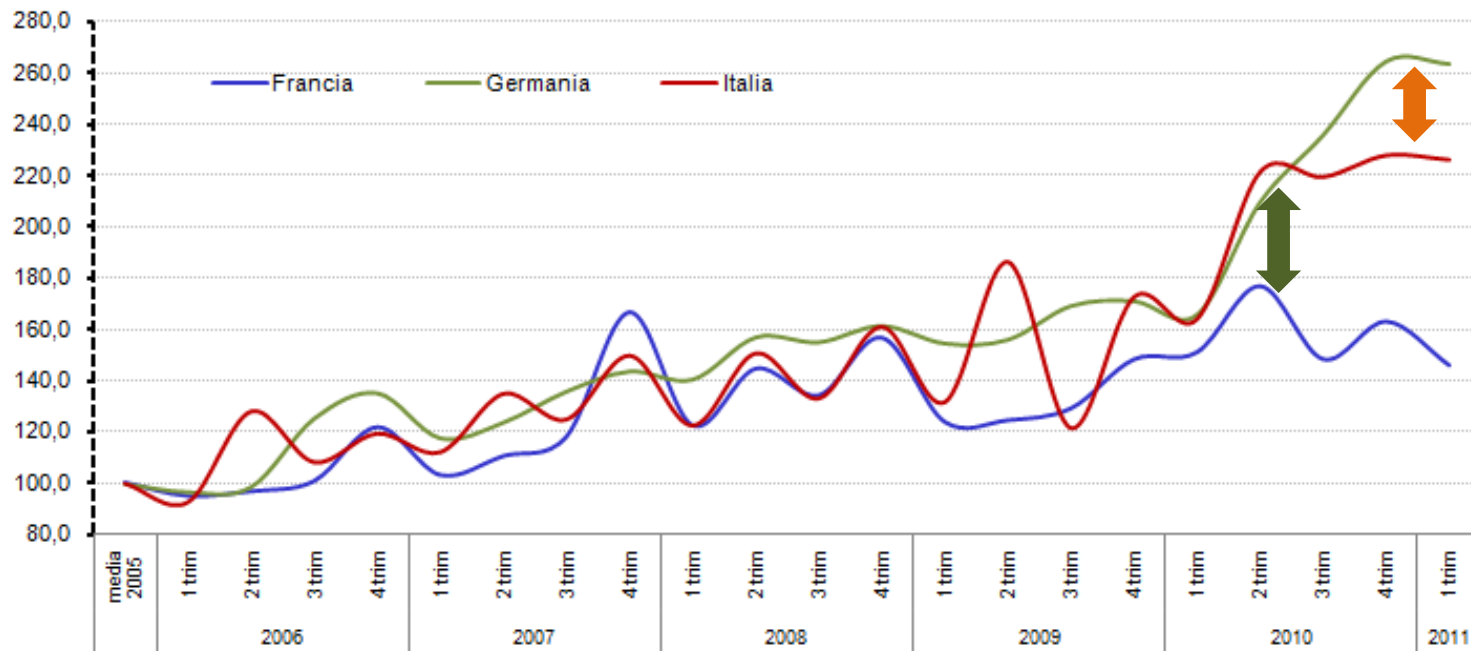


**Flussi export trimestrali verso i Paesi "BRIC" (esc. Russia)**  
Analisi per numeri indice (Media 2005=100). 1° trim 2006 - 4° trim 2010



# Esportazioni di macchinari verso Cina: confronto Italia, Francia, Germania

Analisi per numeri indice (media 2005= 100). 1° trim 2006 - 1° trim 2011

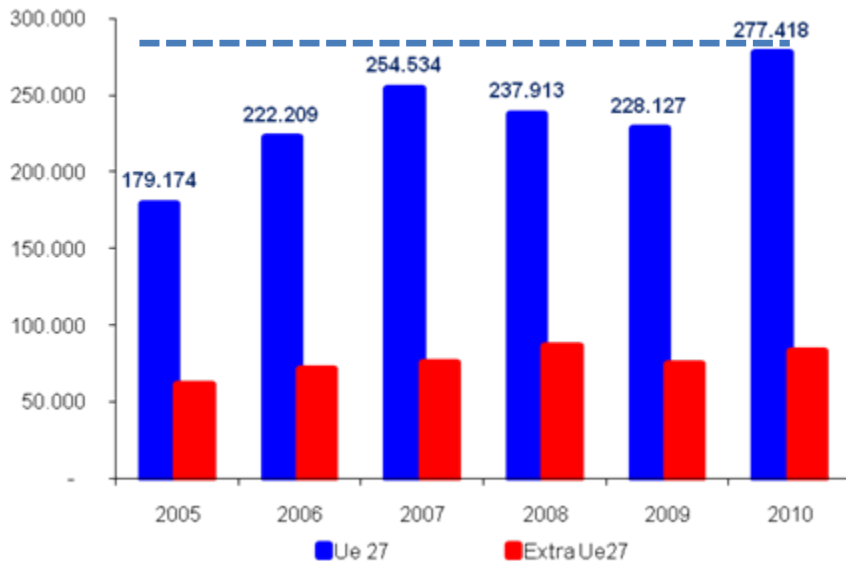


Fonte: elab. Ufficio studi CCAA Treviso su dati EUROSTAT



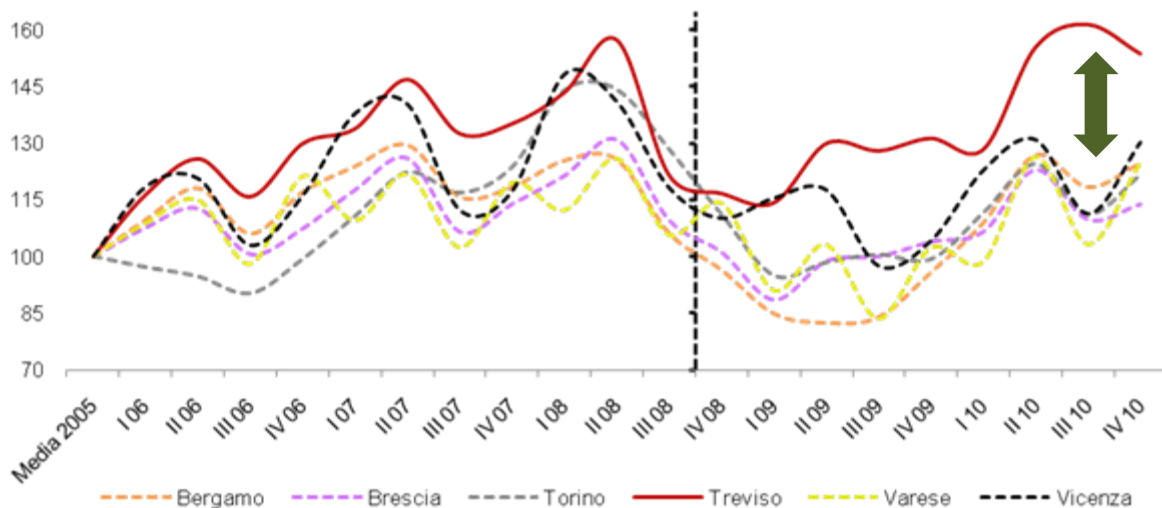
# L'export performance dell'industria plastica

**Flussi export annuali verso Ue27 ed Extra Ue27. Anni 2005-2010**  
(valori assoluti in migliaia di euro)



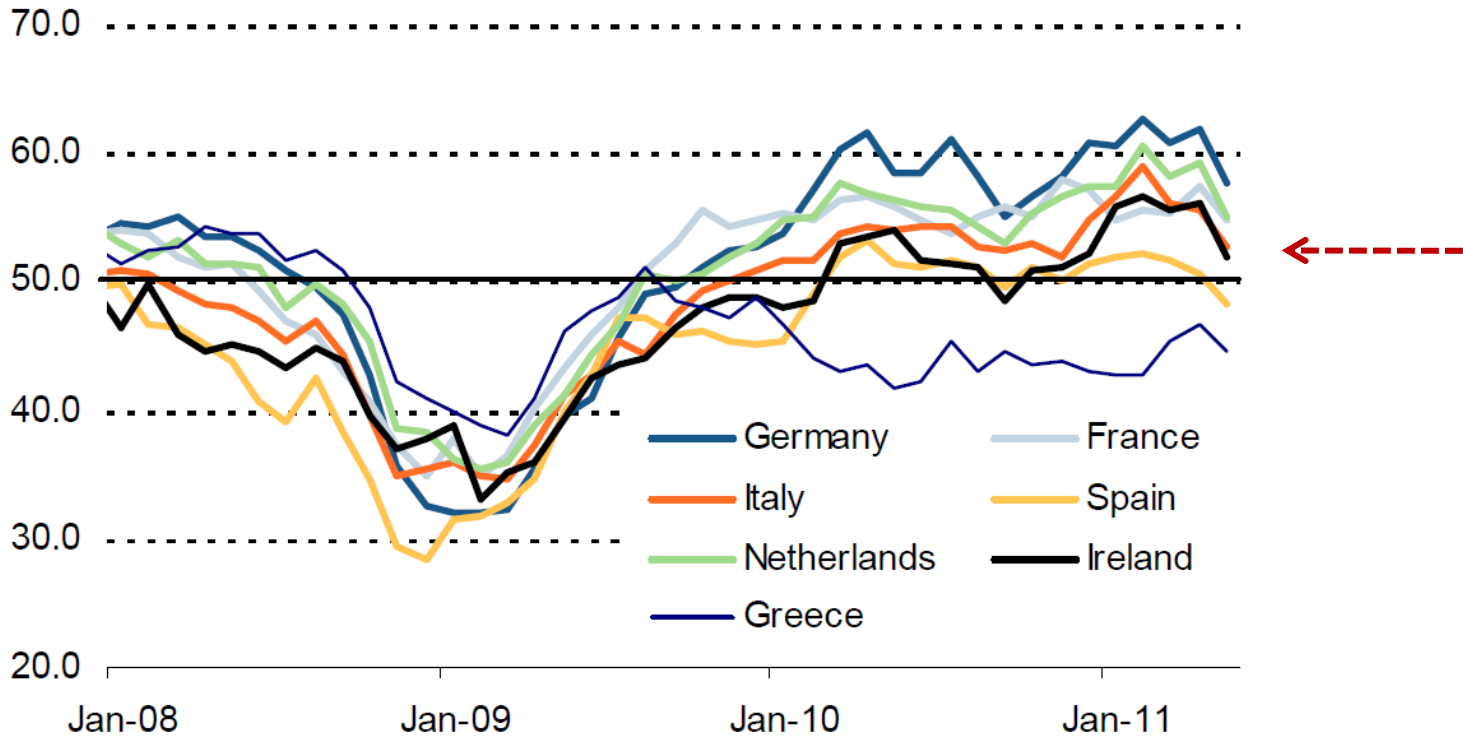
- Forniture x automotive
- Rivestimenti per edilizia
- Stoviglie monouso
- Giardinaggio/Film x serre
- Medicale

**Flussi export trimestrali**  
**Confronto tra la provincia di Treviso ed altre province omogenee**  
Analisi per numeri indice (Media 2005= 100). 1° trim 2006 - 4° trim 2010



# Purchasing manager index (PMI) per l'industria manifatturiera nell'UE (maggio 2011)

Manufacturing PMI®, 50 = no change on month

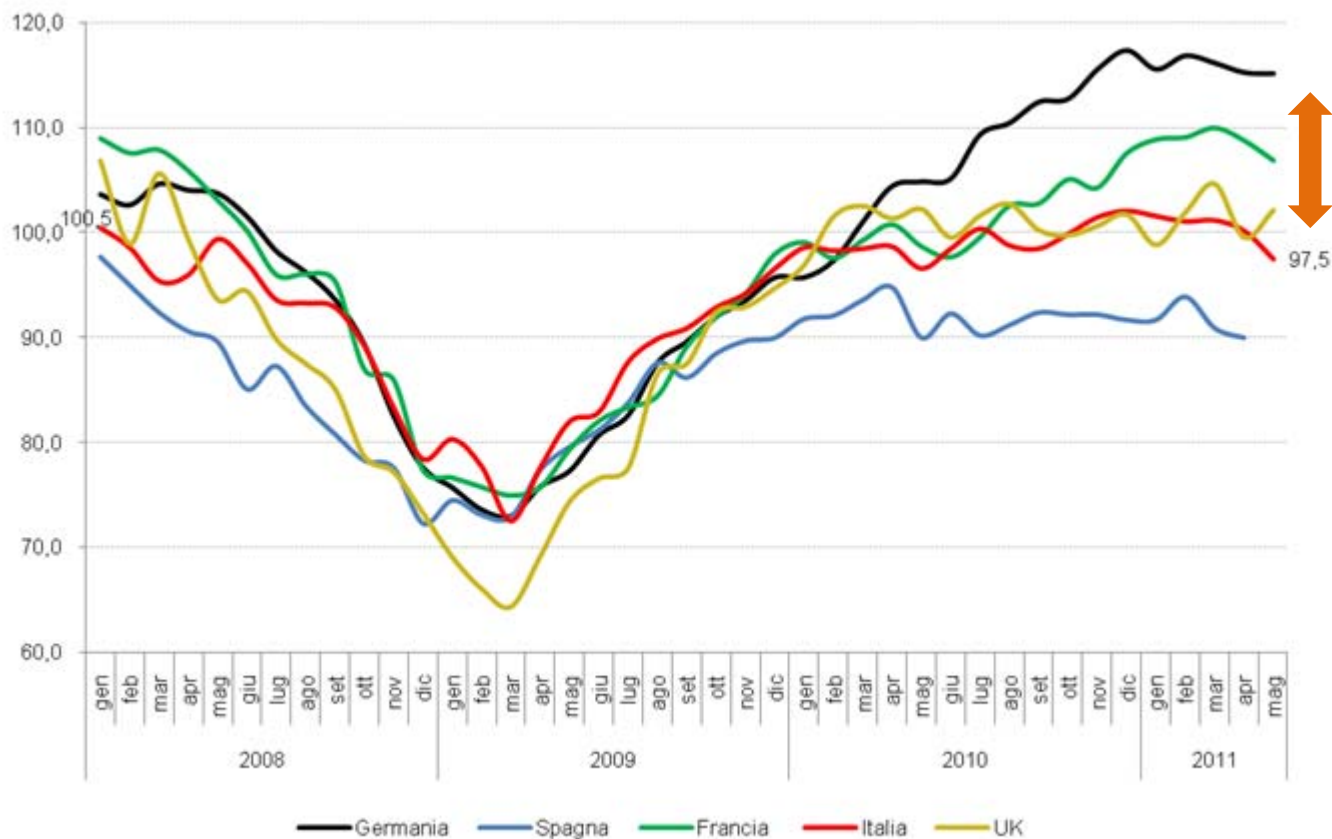


Fonte: Markit

# ESI – Economic Sentiment Indicator

## Principali Paesi europei

*Serie mensile gennaio 2008 – maggio 2011*

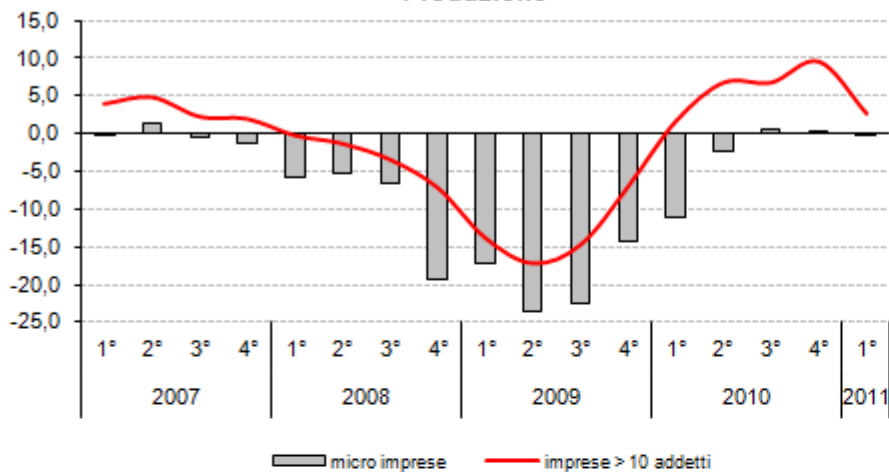


*Fonte: elab. Ufficio studi CCAA Treviso su dati BCE*

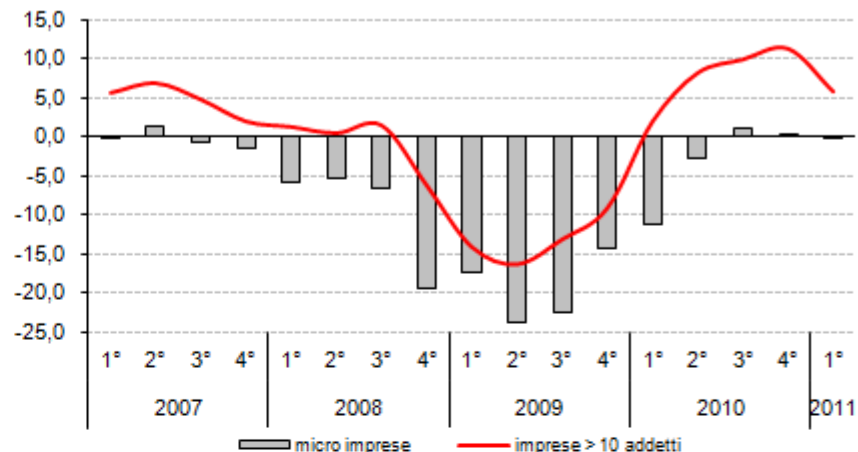
# I principali indicatori del manifatturiero trevigiano

*Serie 1° trim. 2007 – 1° trim. 2011: confronto imprese >10 dip. e micro imprese (per gli ordinativi esteri il confronto è tra imprese 10-49 dip. e imprese >=50 dip.)*

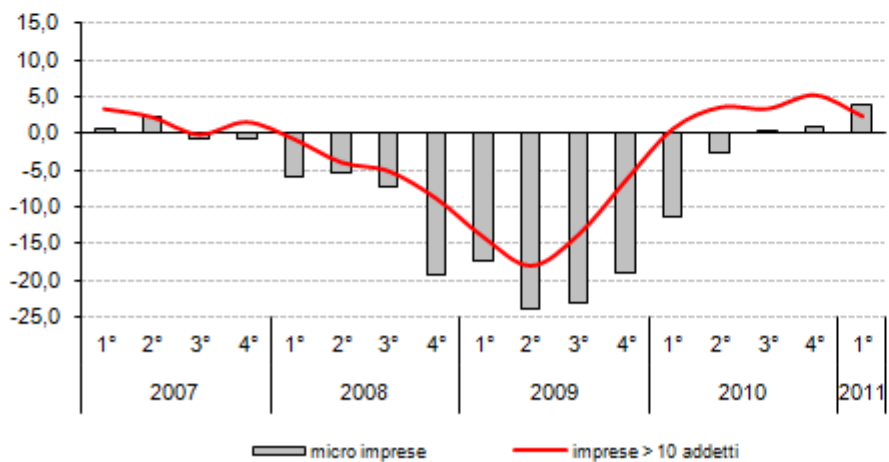
**Produzione**



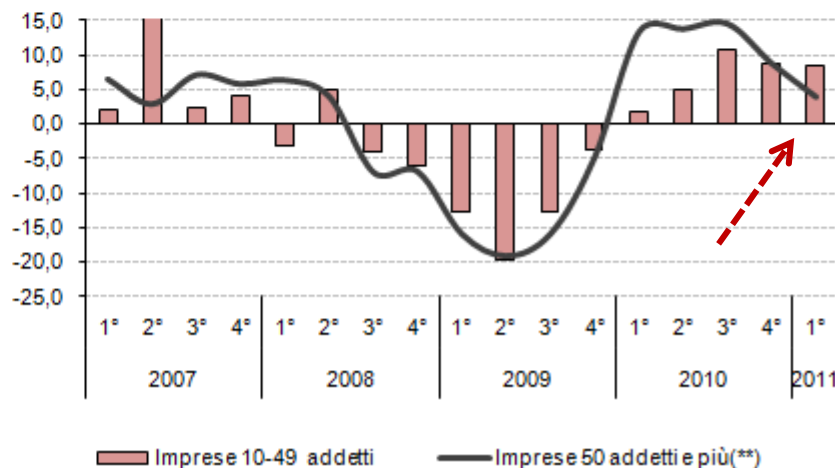
**Fatturato**



**Nuovi ordinativi dal mercato interno**



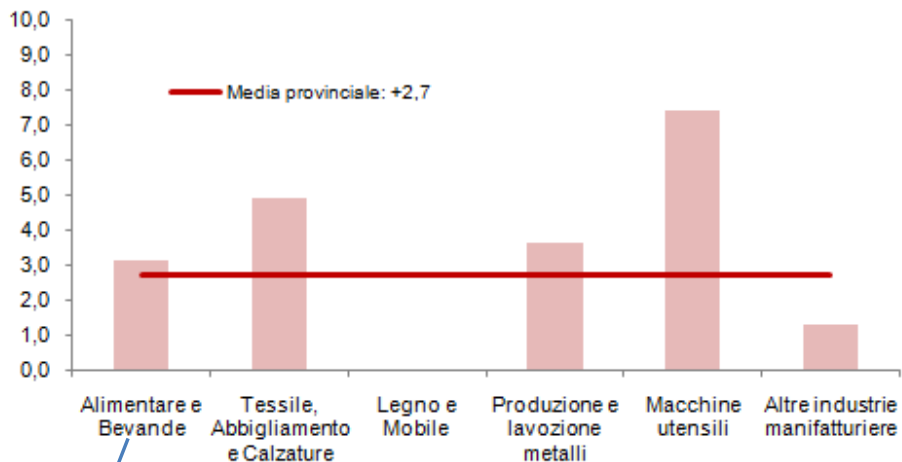
**Nuovi ordinativi dal mercato estero(\*)**



# La dinamica della produzione nel manifatturiero trevigiano

*I trimestre 2011: confronto fra settori*

*Variazioni tendenziali*



-0,1%

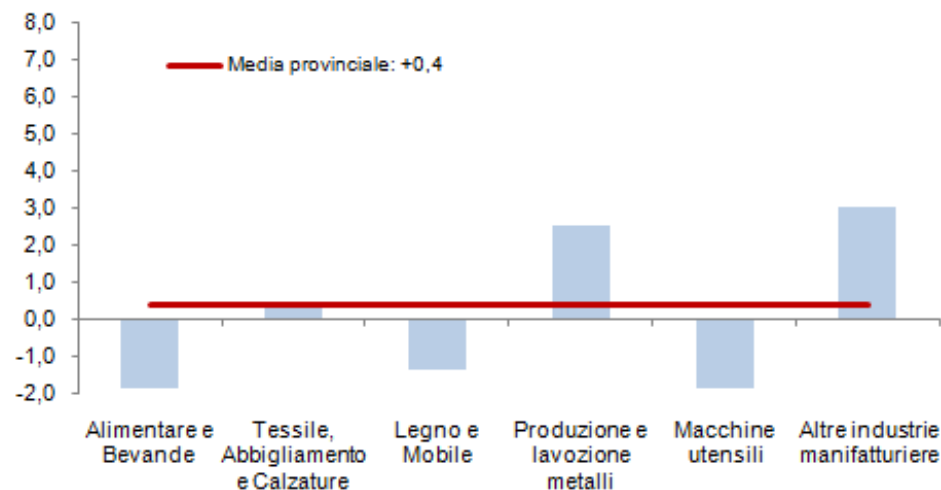
+6,0%

+2,5%

-0,9%

*Confronto con dati Italia*

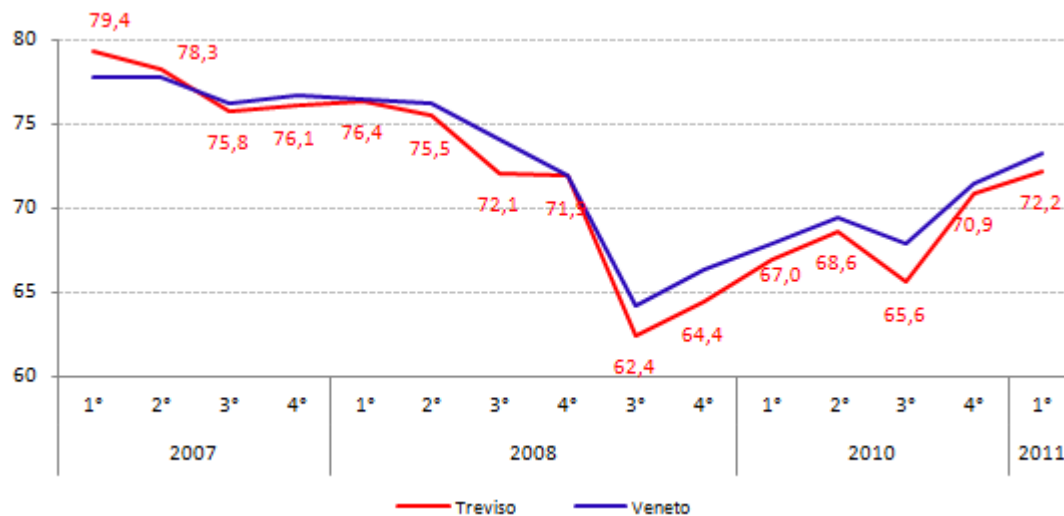
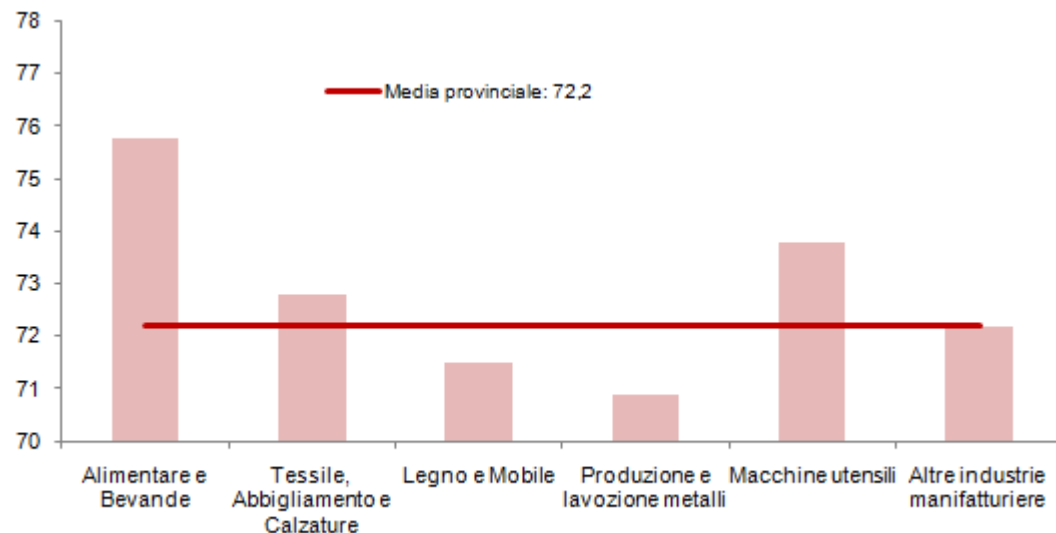
*Variazioni congiunturali*



*Fonti: Unioncamere nazionale  
Unioncamere Veneto - VenetoCongiuntura  
CCIAA Treviso - sovracampionamento provinciale*

# Il grado di utilizzo degli impianti nel manifatturiero trevigiano

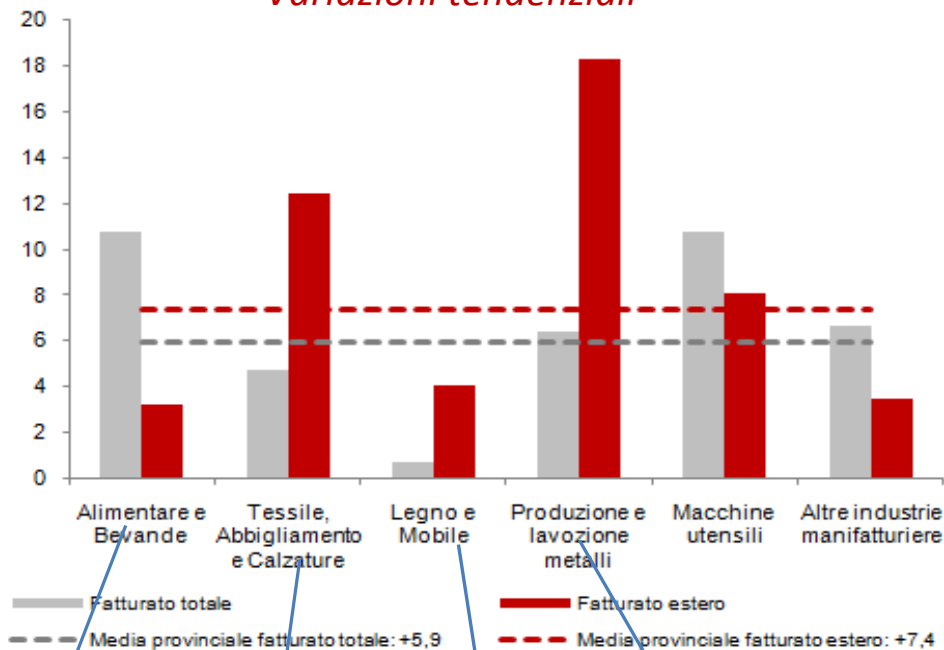
*Serie I 2007 - I 2011 e confronto fra settori per l'ultimo periodo*



# La dinamica del fatturato nel manifatturiero trevigiano

*I trimestre 2011: confronto fra settori*

## Variazioni tendenziali



FT: -0,3%  
FE: +2,9%

FT: +5,2%  
FE: +6,1%

FT: -0,4%  
FE: +0,2%

FT: +8,0%  
FE: +9,3%

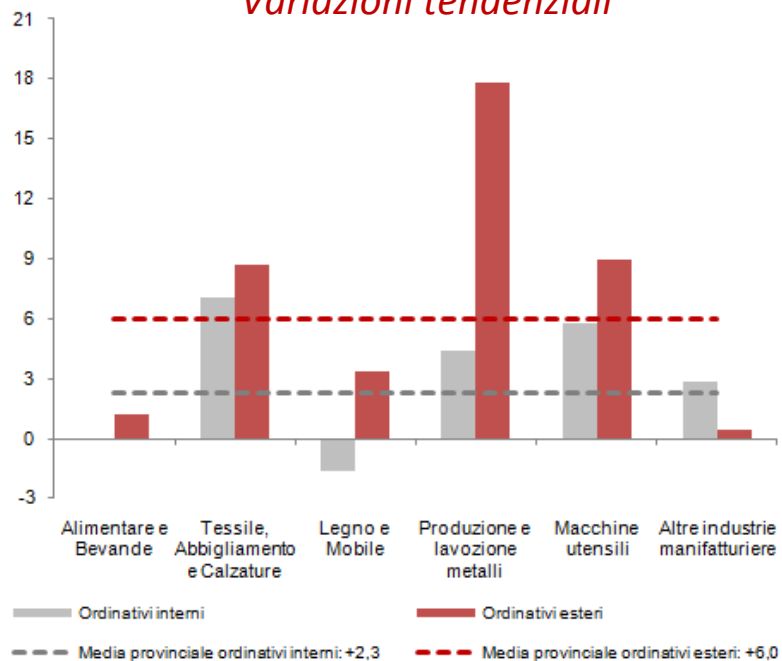
*Confronto con dati Italia*

Fonti: Unioncamere nazionale  
Unioncamere Veneto - VenetoCongiuntura  
CCIAA Treviso - sovracampionamento provinciale

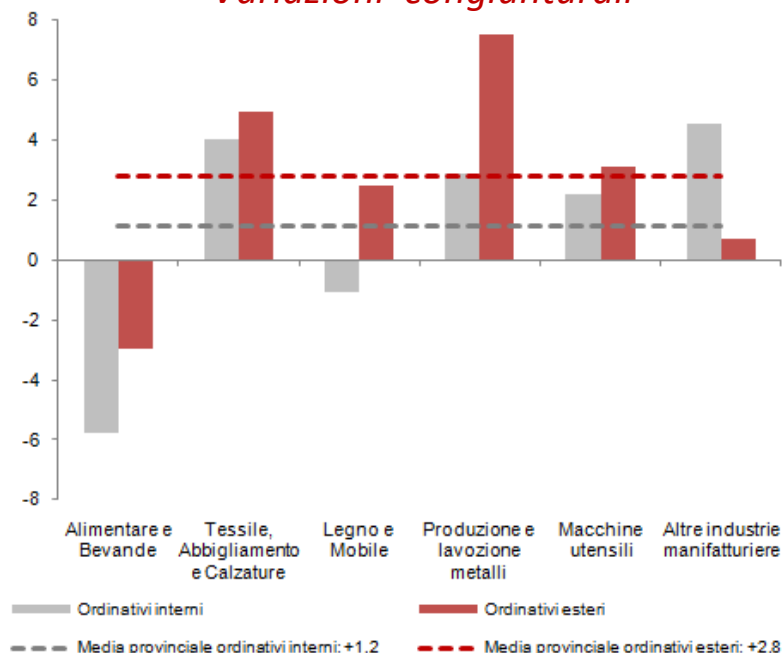
# La raccolta ordini dal mercato interno e dal mercato estero

*I trimestre 2011: confronto fra settori*

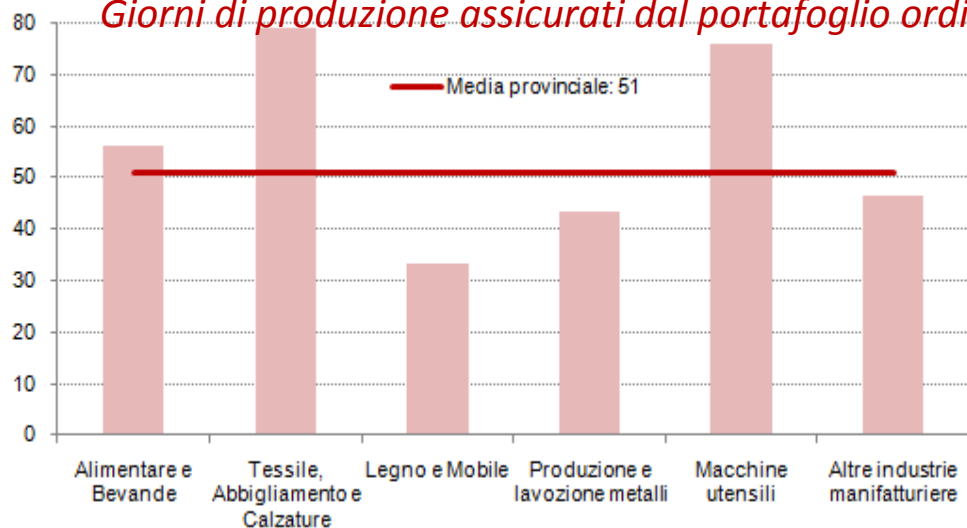
*Variazioni tendenziali*



*Variazioni congiunturali*



*Giorni di produzione assicurati dal portafoglio ordini*

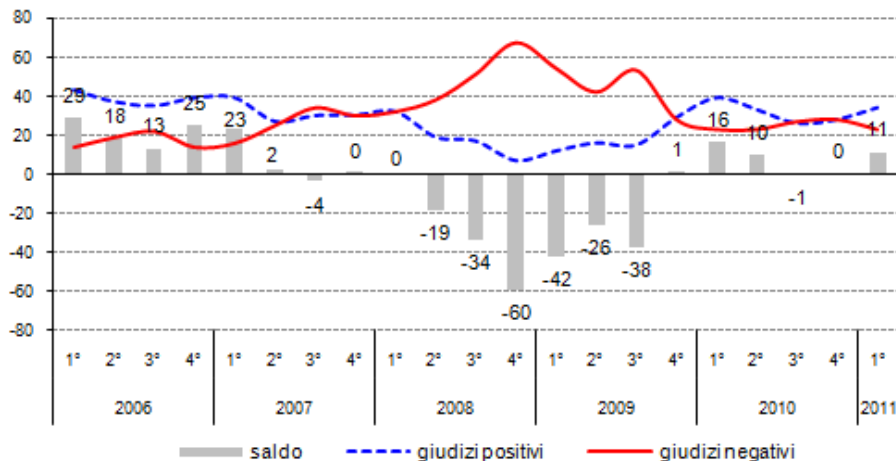




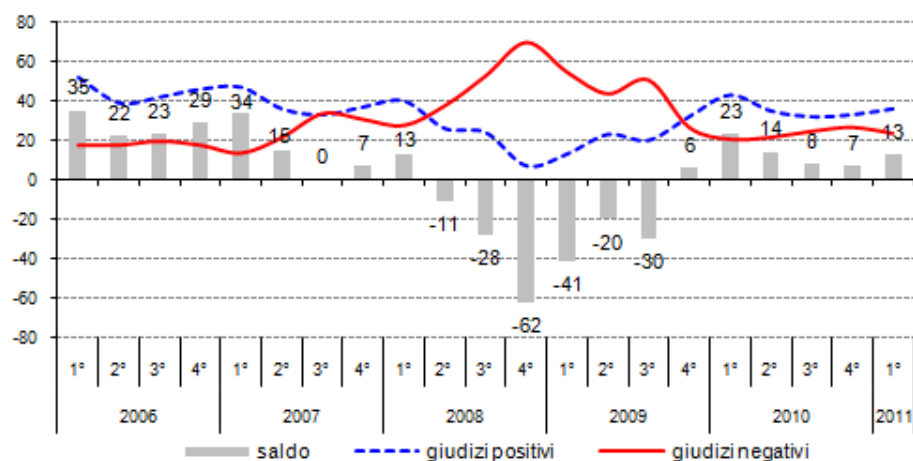
# Il sentiment degli imprenditori per il II trimestre 2011

*Serie storica giudizi previsti dal 2006*

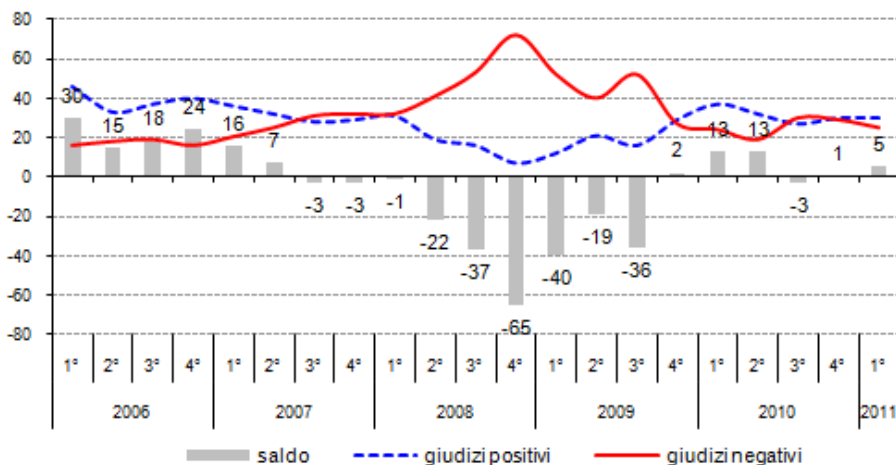
### Produzione



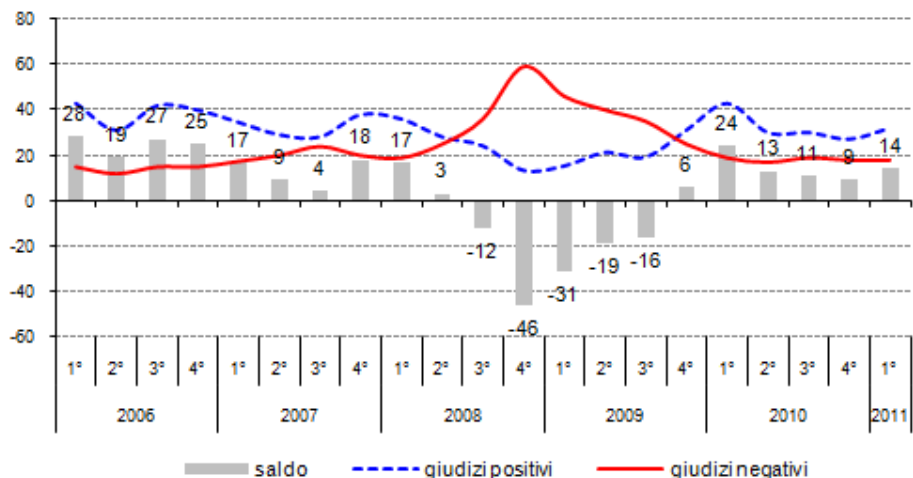
### Fatturato



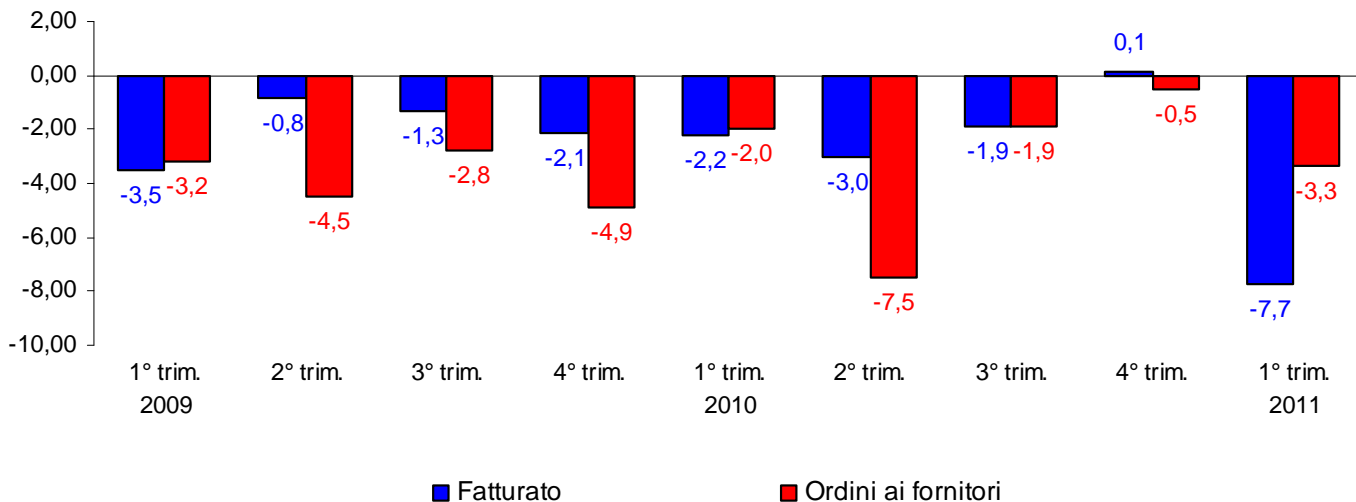
### Domanda interna



### Domanda estera



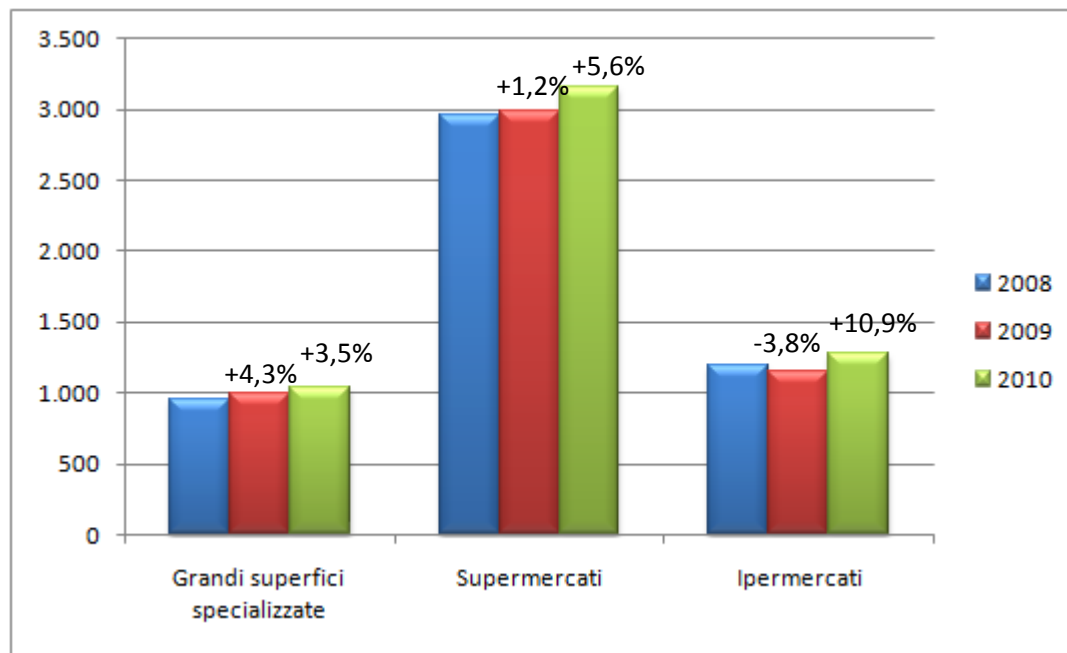
# Le principali dinamiche nel commercio



**Fatturato delle vendite e ordini ai fornitori: totale commercio al dettaglio**

Fonte: indagine campionaria Unioncamere del Veneto

## Addetti nella GDO in provincia: principali canali



Fonte: elab. CCIAA TV su dati provvisori Ministero dello Sviluppo Economico

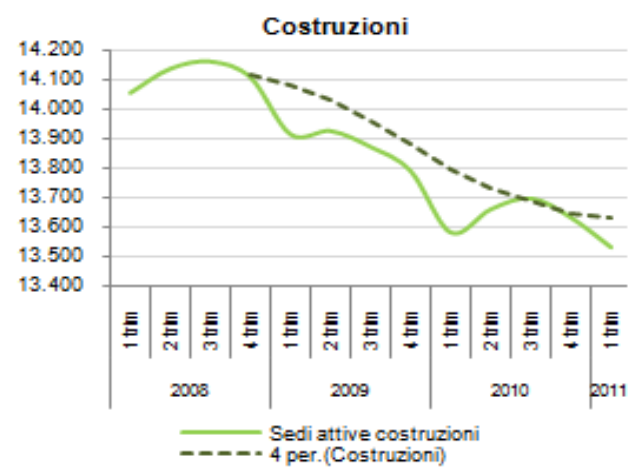
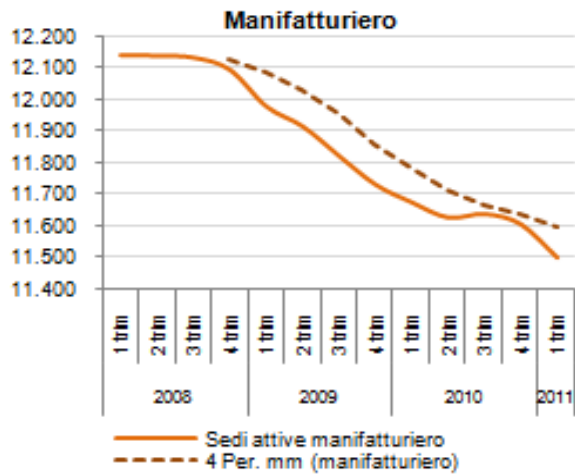
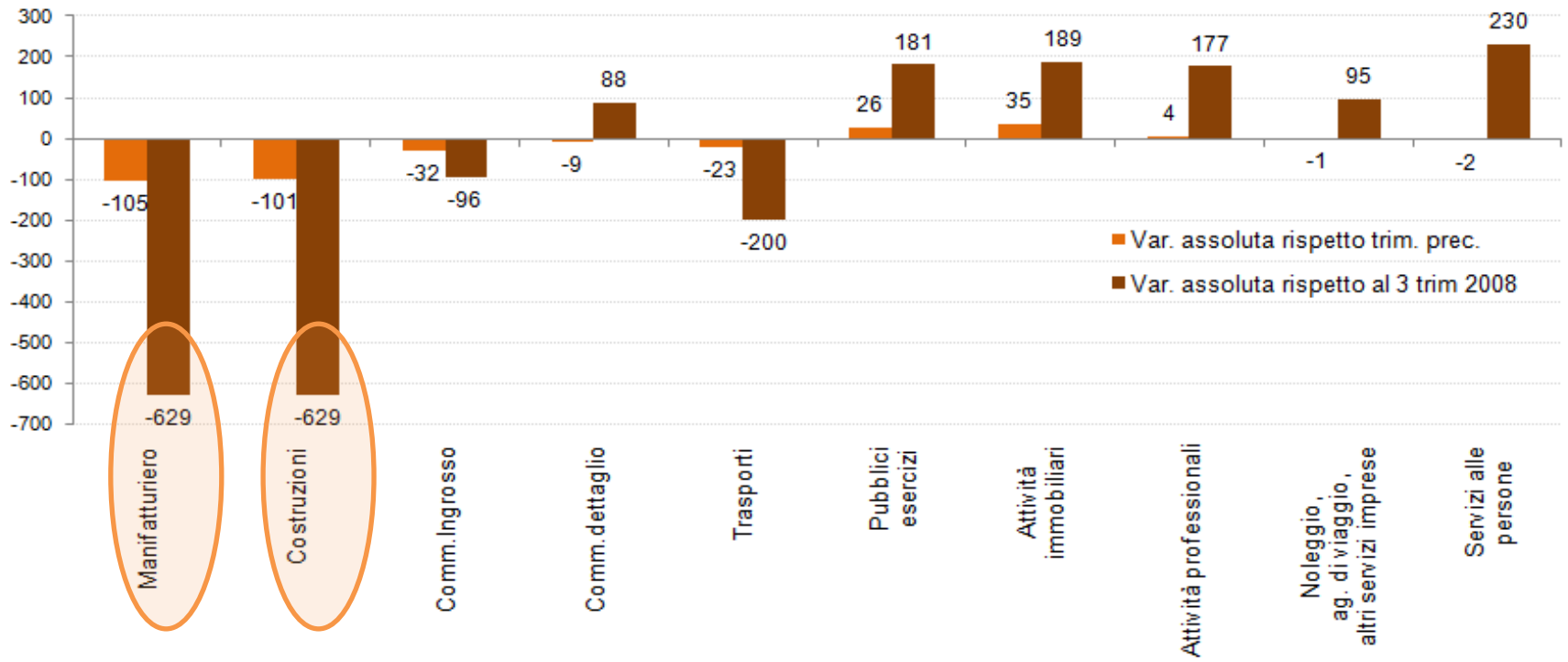
### Esercizi commerciali in provincia

	N.	Mq.
2009	11.586	1.314.829
2010	11.653	1.340.428

Fonte: INFOCAMERE

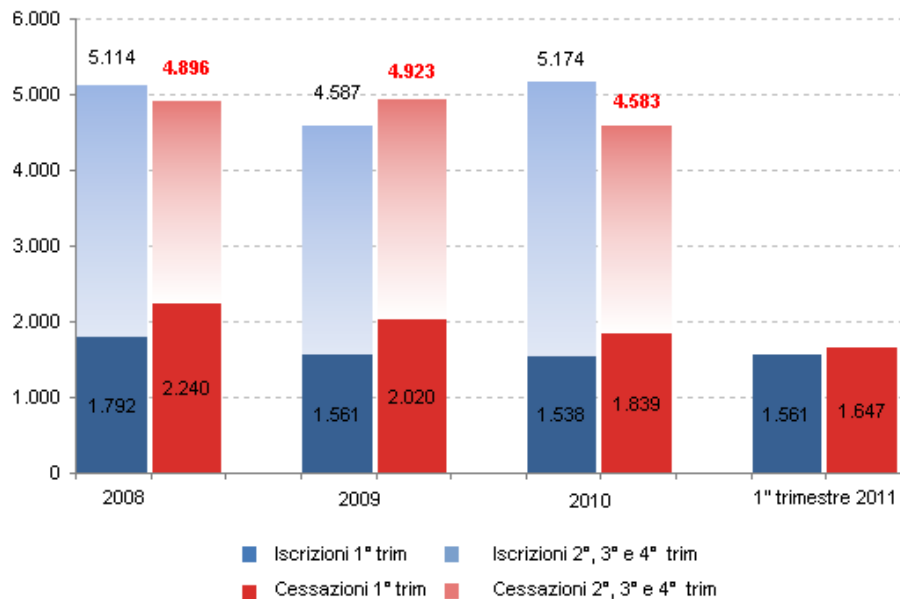
# Consistenza imprese per settori al 31 marzo 2011.

*Variaz. assolute rispetto ad inizio crisi (3° 2008) e rispetto alla situazione di fine 2010*

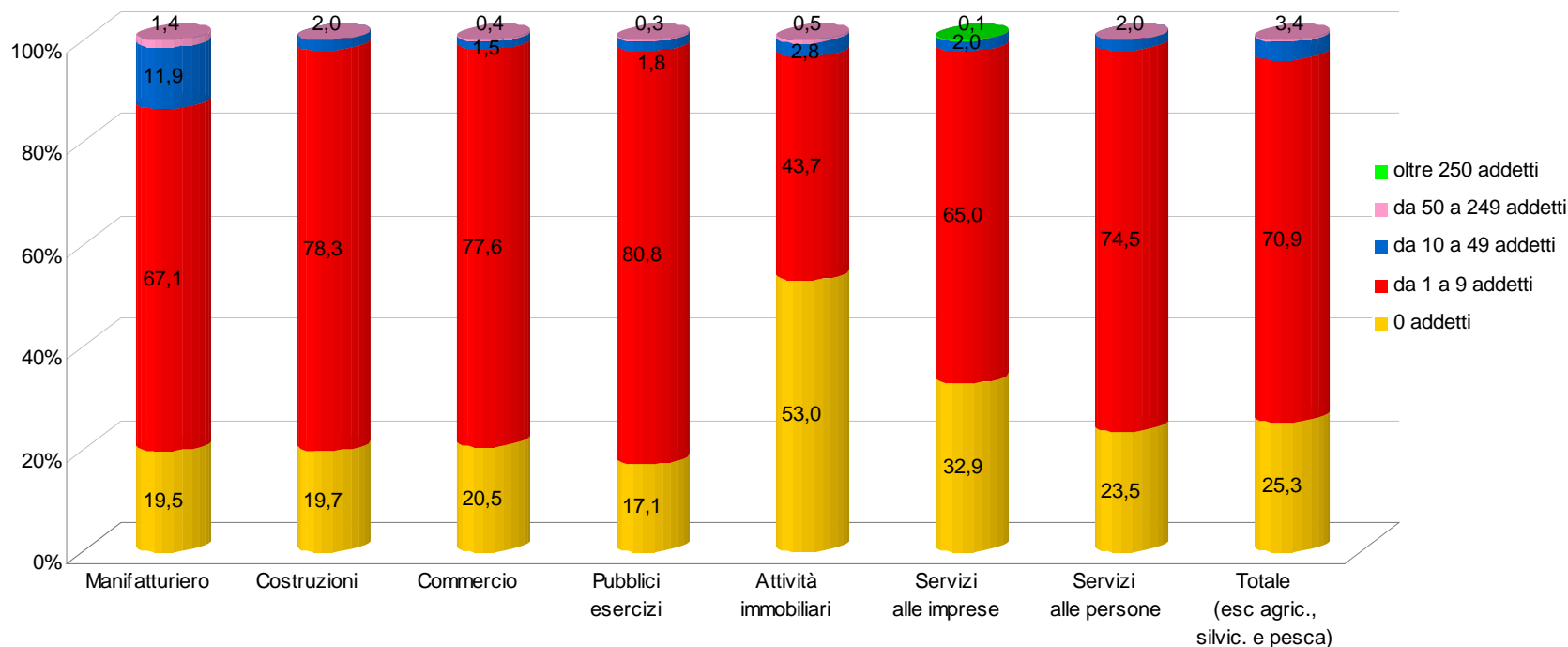


### Iscrizioni e cessazioni in provincia di Treviso.

Totale settori (esc. agricoltura, silvicoltura e pesca). Anni 2008-2010 e 1° trim. 2011

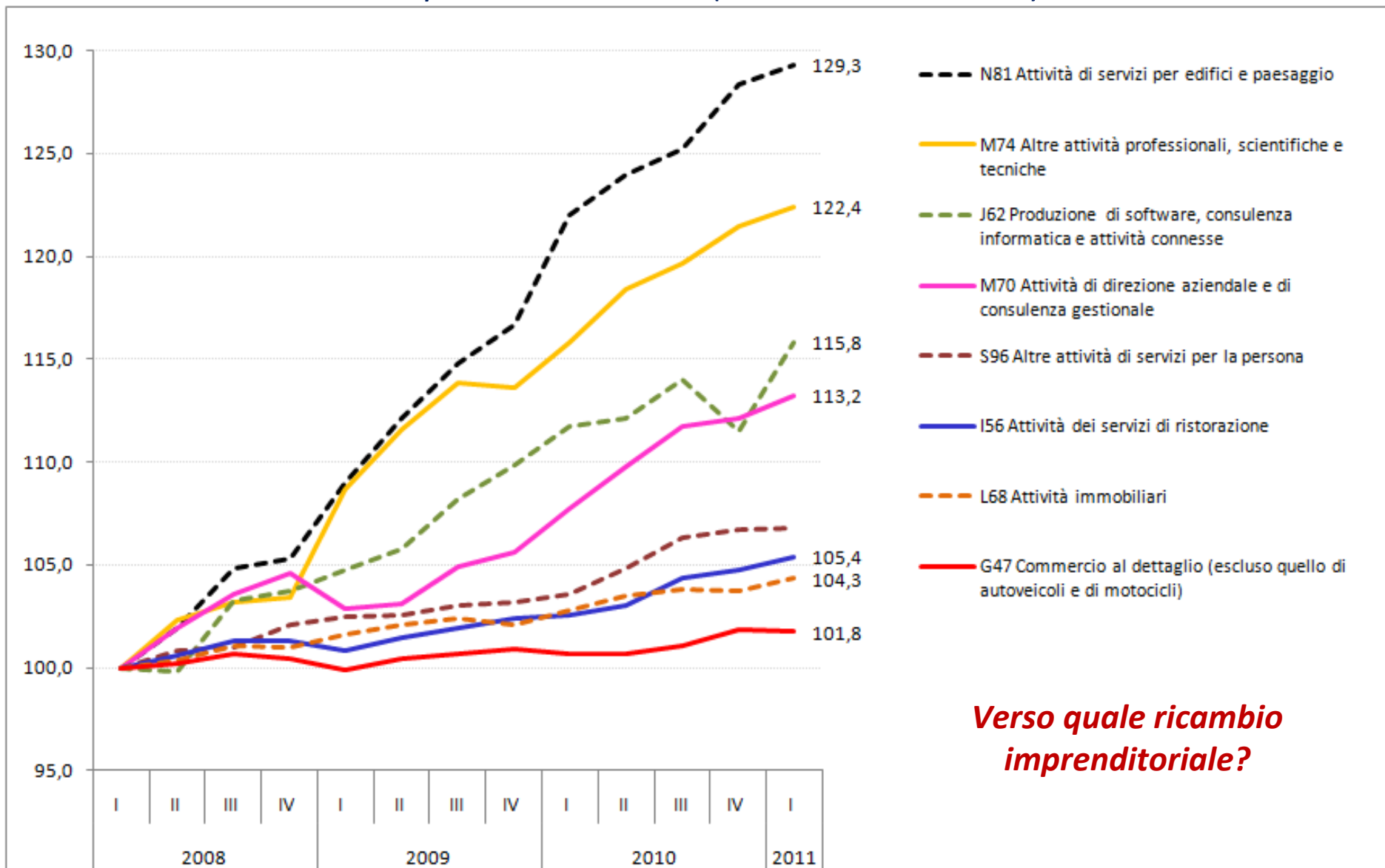


### Distribuzione % delle cessazioni d'impresa nel 2010 per classi dimensionali



# Settori del terziario che hanno conosciuto incremento numero imprese > 50 unità nel periodo della crisi.

*Analisi per numeri indice (1° trim. 2008 = 100).*



***Verso quale ricambio imprenditoriale?***