

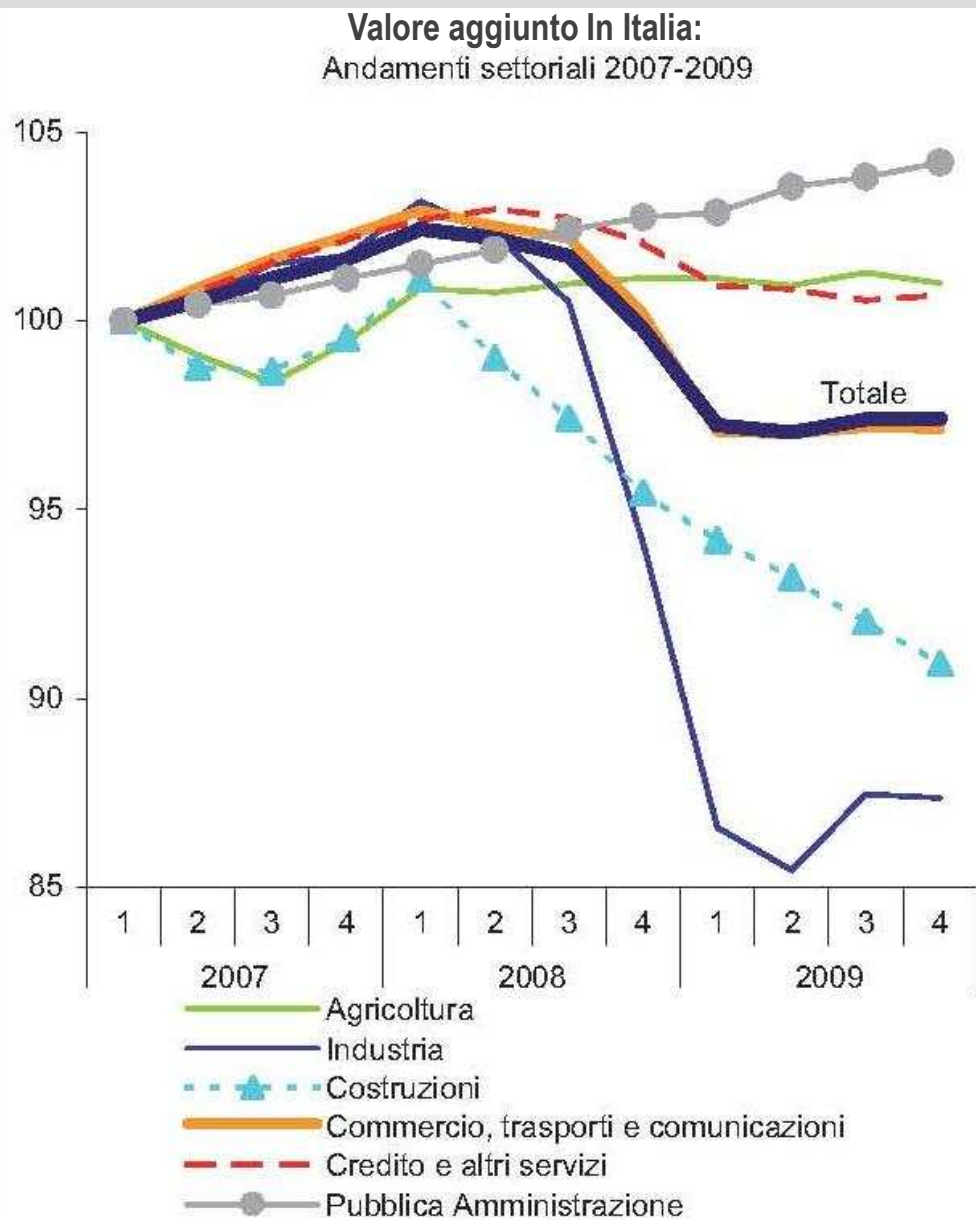
OSSERVATORIO ECONOMICO SOCIALE  
TREVISO

L'evoluzione della crisi  
nell'economia provinciale  
e le aspettative per i prossimi mesi

*Federico Callegari*

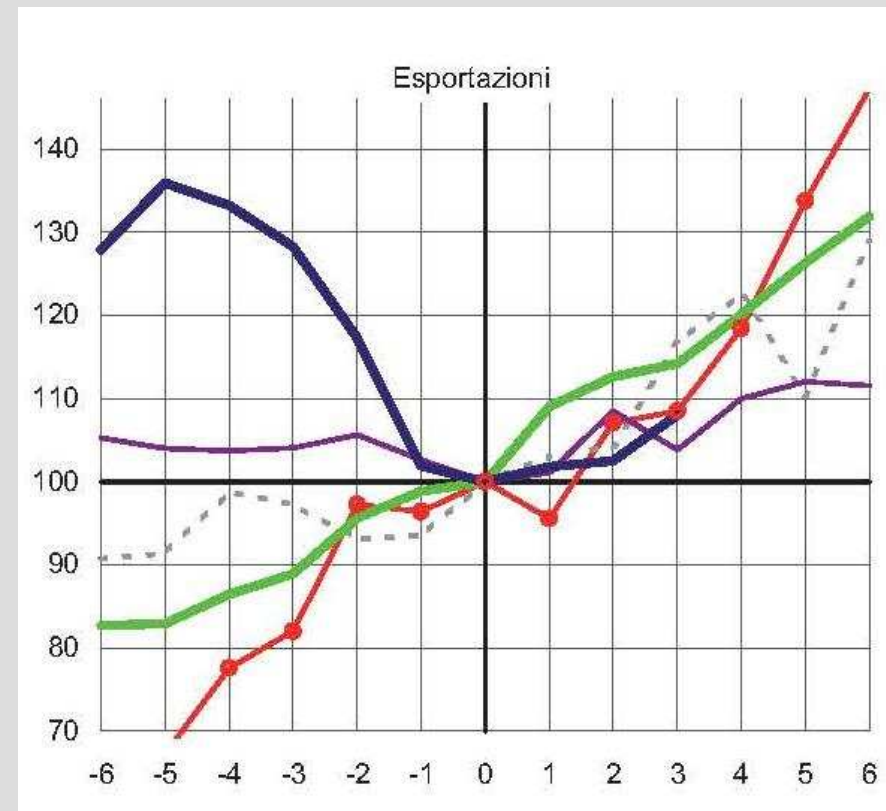
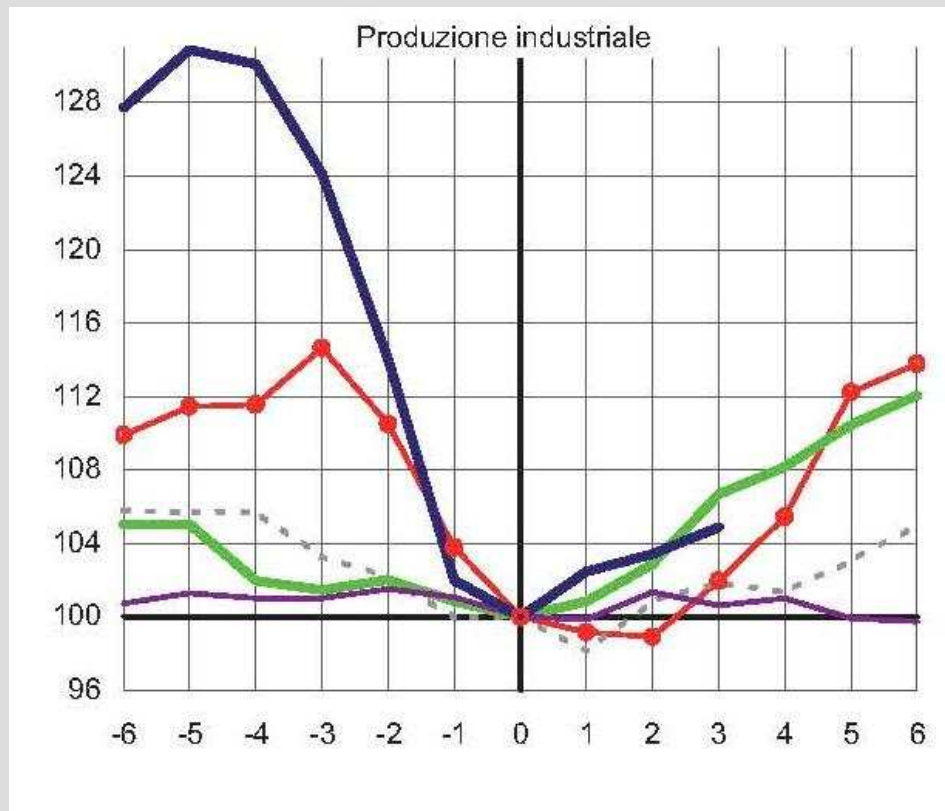
*Ufficio Studi Camera di Commercio di Treviso*

Da dove  
ripartiamo?



Fonte: Elaborazioni su dati Eurostat

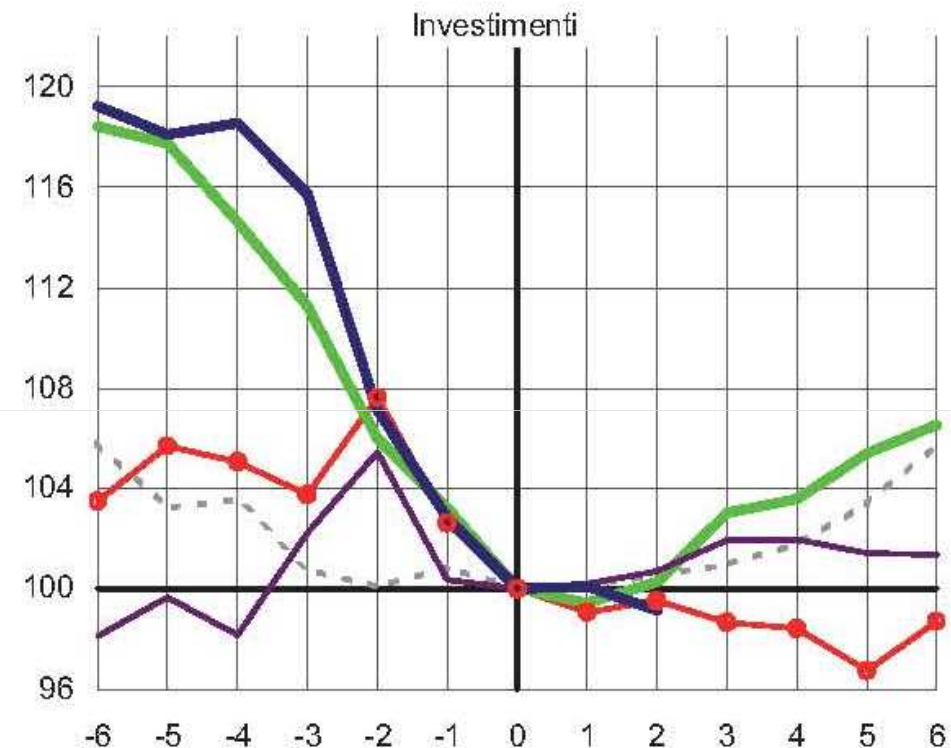
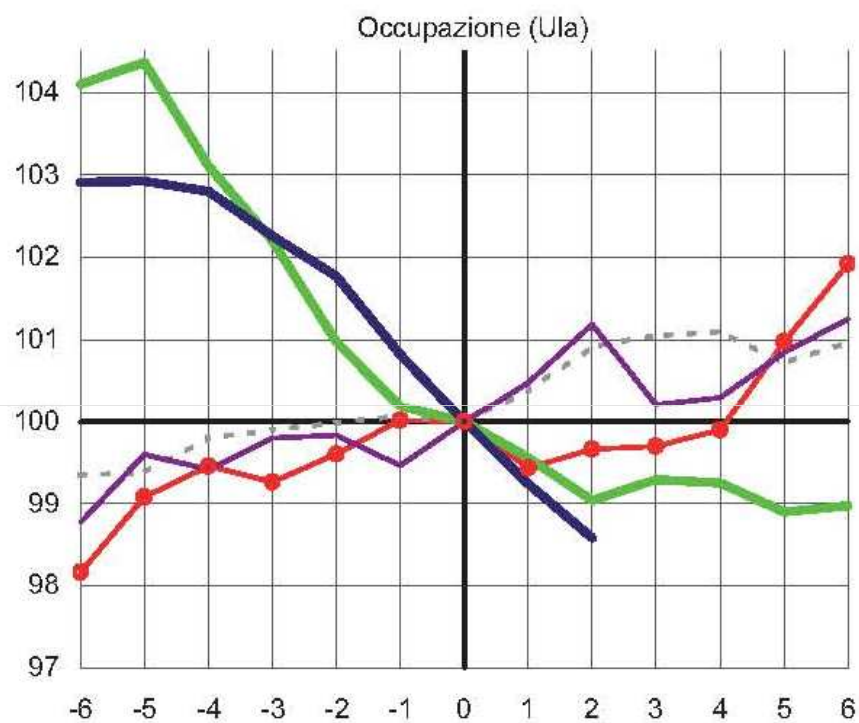
# Intensità e durata della recessione in Italia per principali indicatori: cicli a confronto



—●— t1:75 (b)    - - - - t1:83    — t3:93    — t2:03    — t2:09 (c)

Fonte: Elaborazione su dati Istat

# Intensità e durata della recessione in Italia per principali indicatori: cicli a confronto



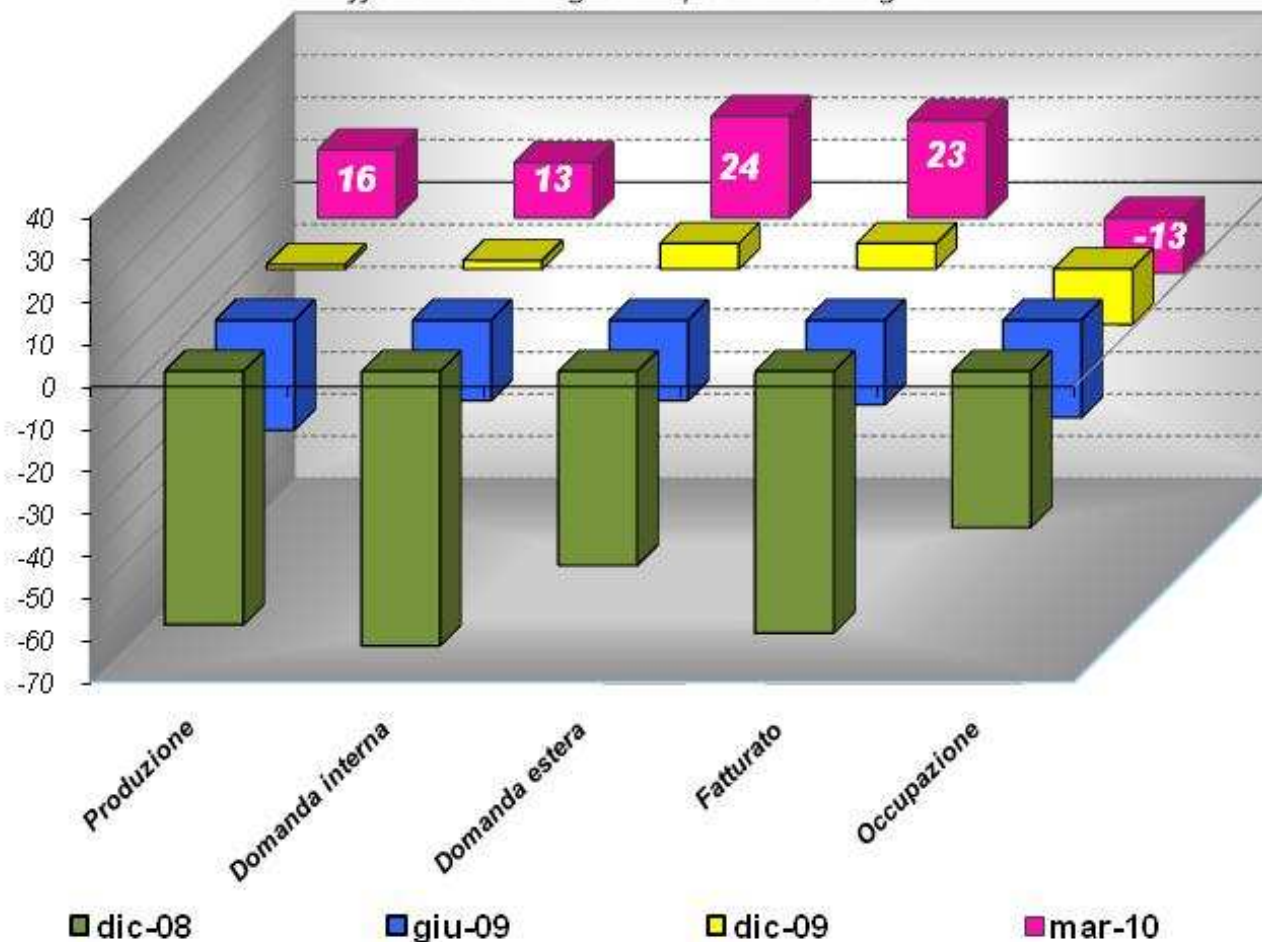
—●— t1:75 (b)    - - - - t1:83    — t3:93    — t2:03    — t2:09 (c)

Fonte: Elaborazione su dati Istat

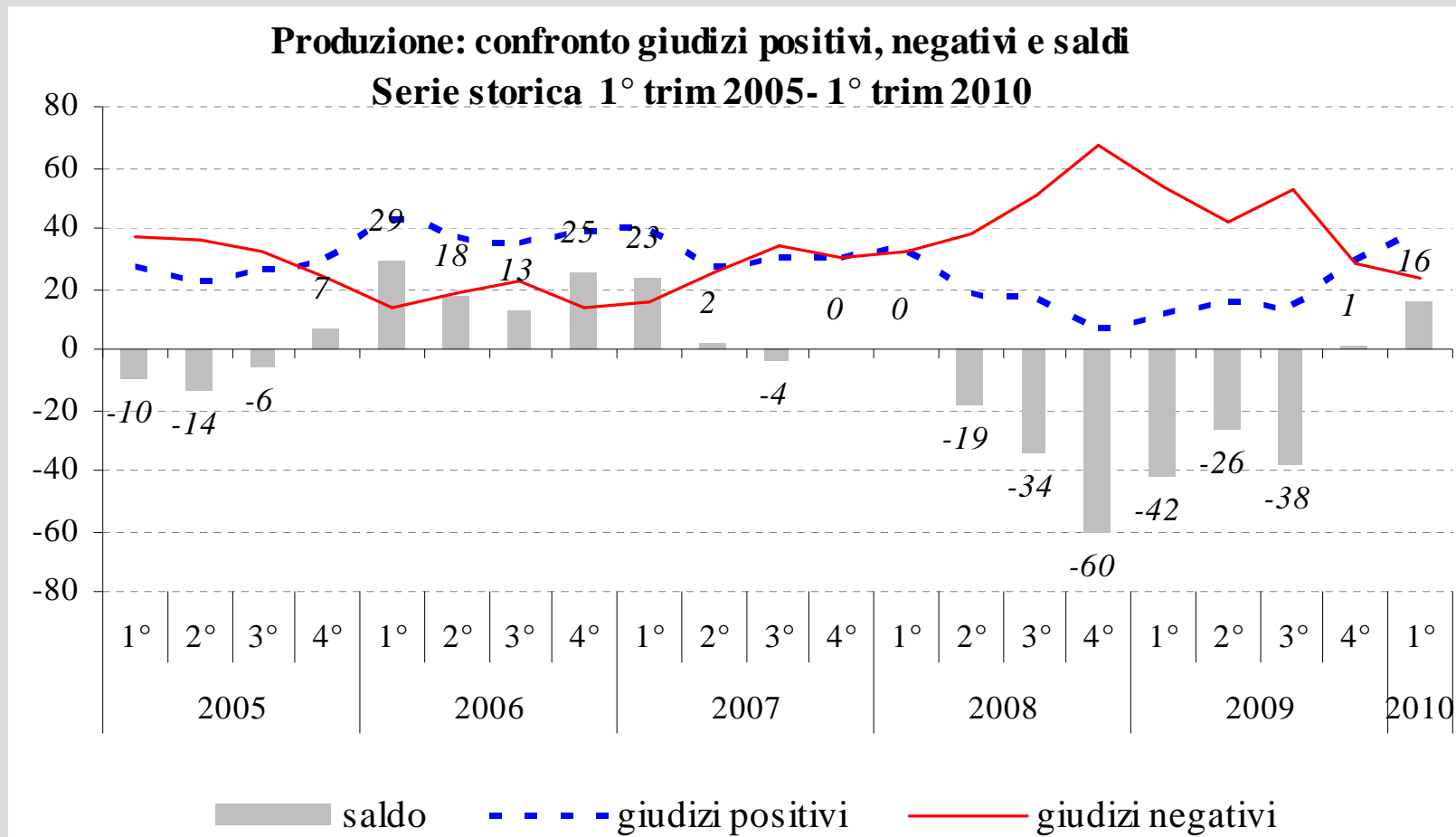
# Un diffuso e significativo cambio nelle aspettative di crescita

Le previsioni degli imprenditori manifatturieri trevigiani per i prossimi sei mesi.

*Differenza tra i giudizi positivi e negativi*



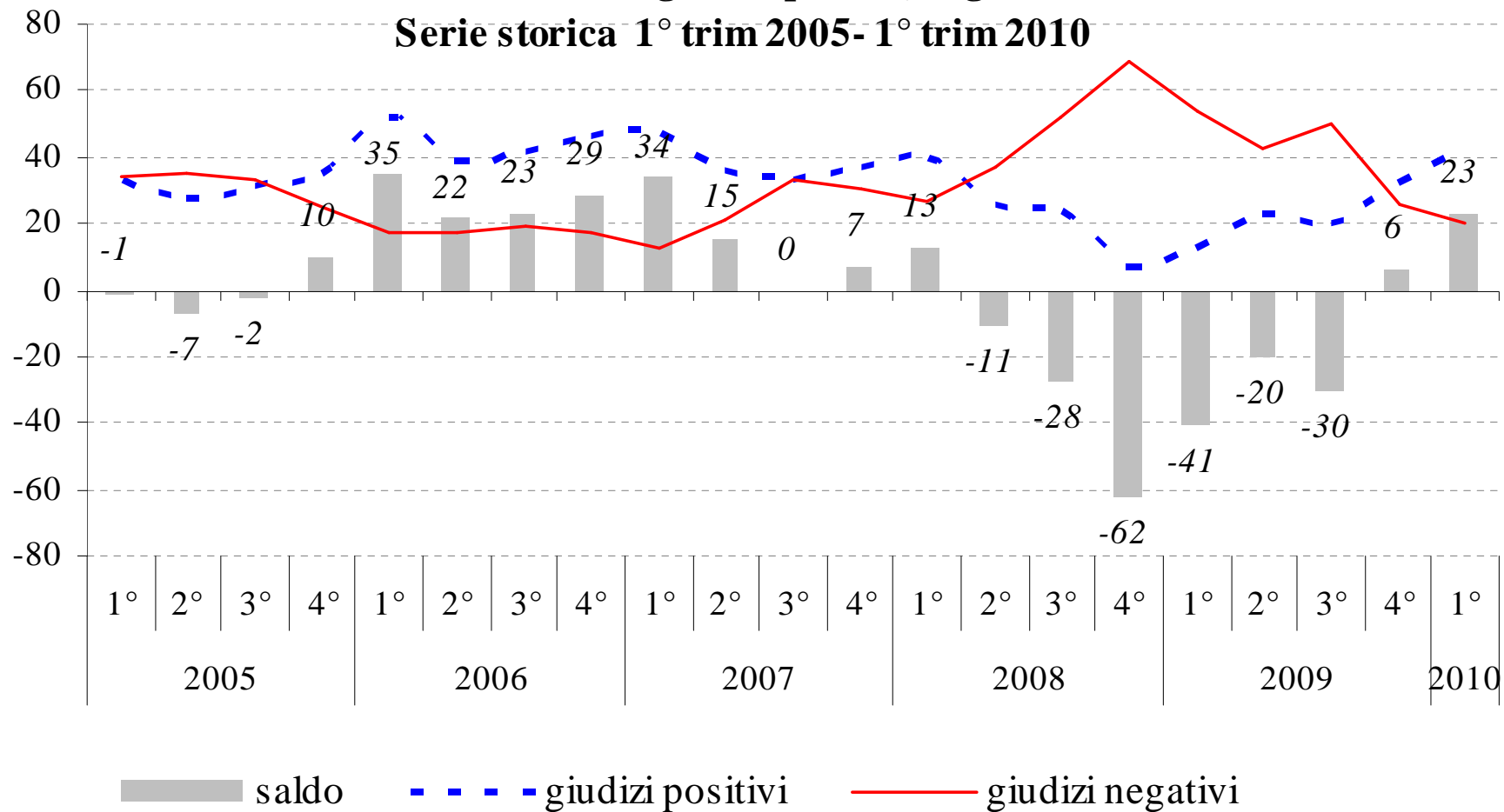
# Le attese per la produzione



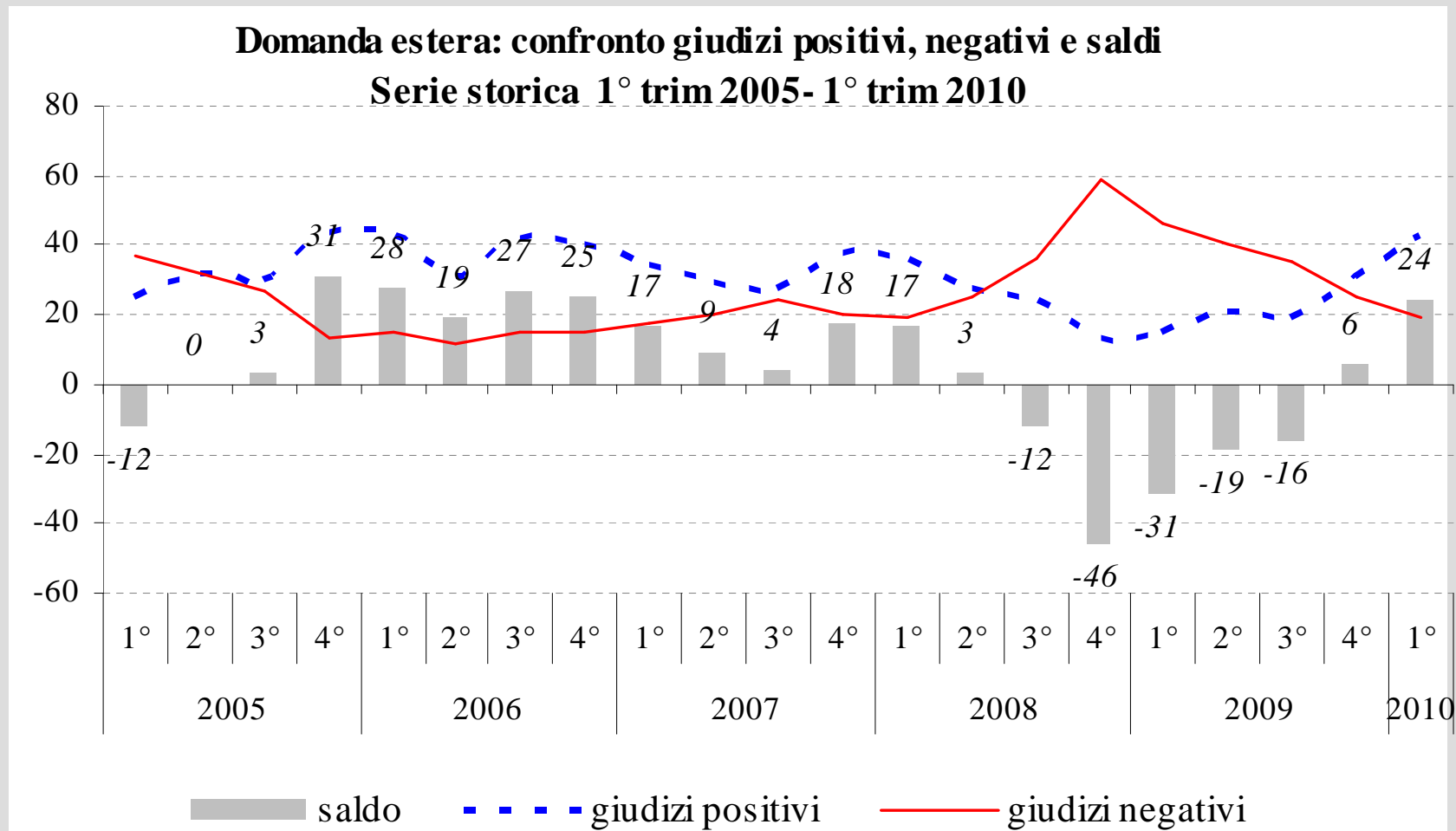
# Le attese per il fatturato

## Fatturato: confronto giudizi positivi, negativi e saldi

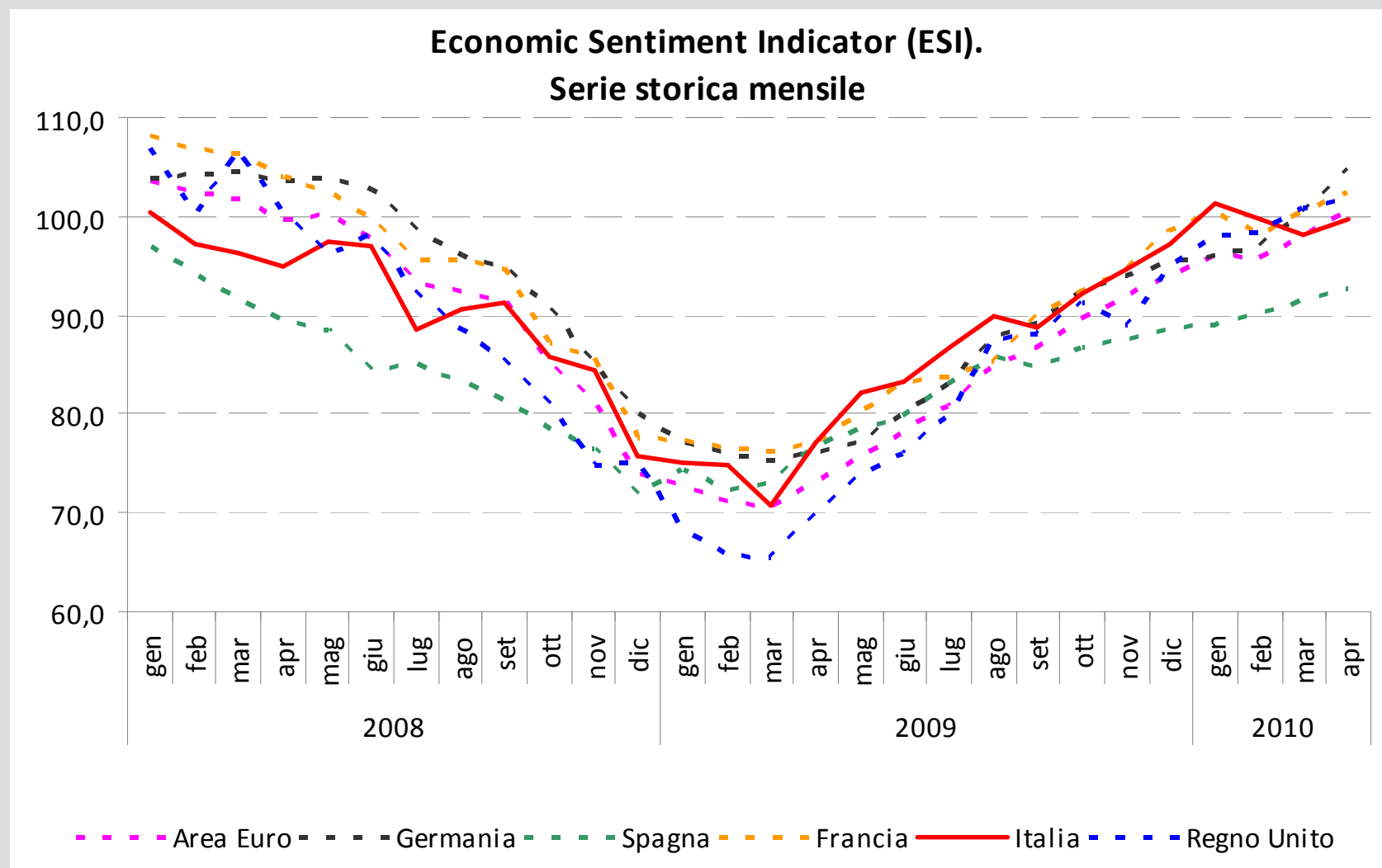
Serie storica 1° trim 2005- 1° trim 2010



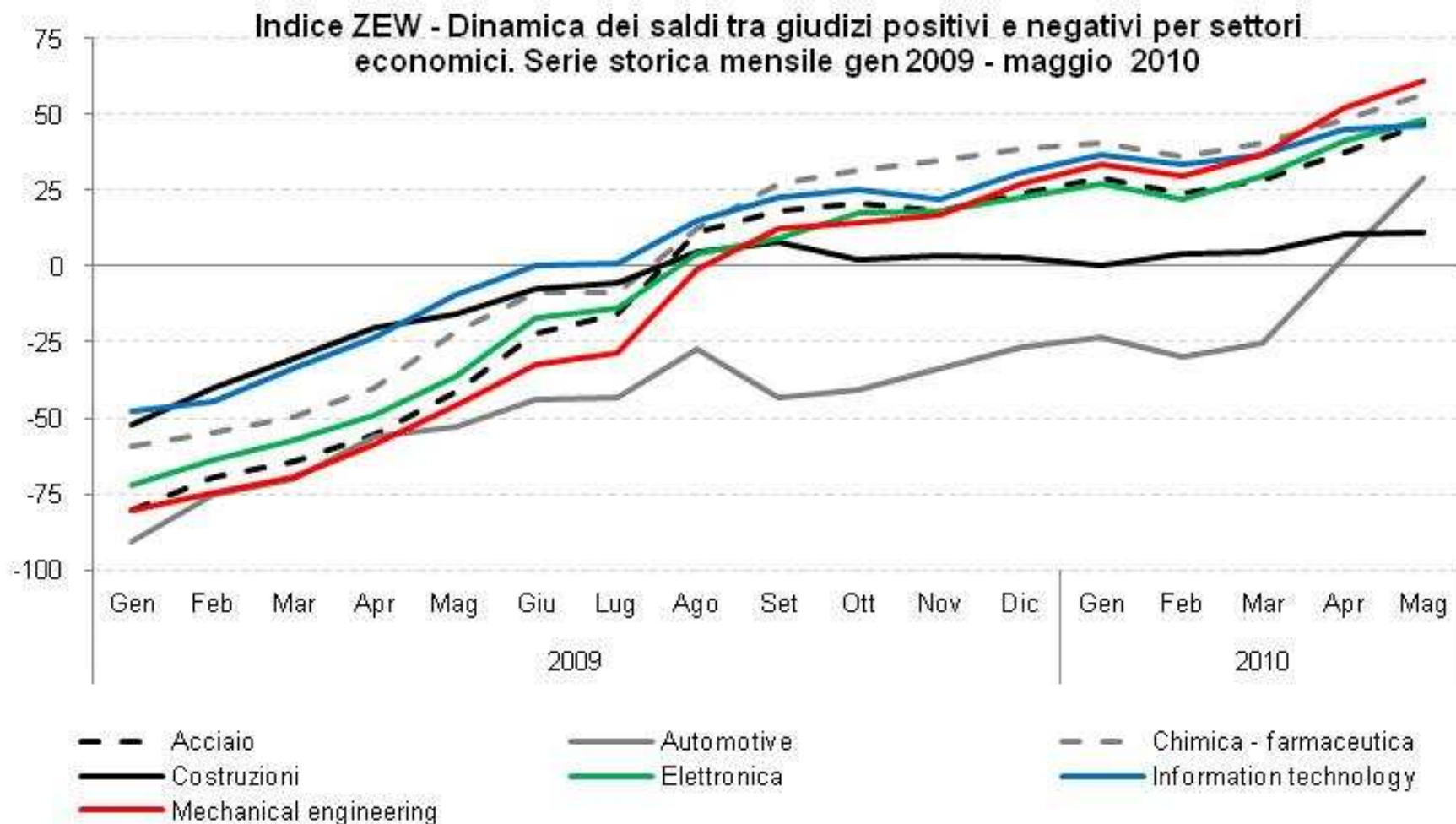
# Le attese sulla domanda estera



# I convergenti segnali di ripartenza dell'economia reale a livello internazionale (con molte incognite)

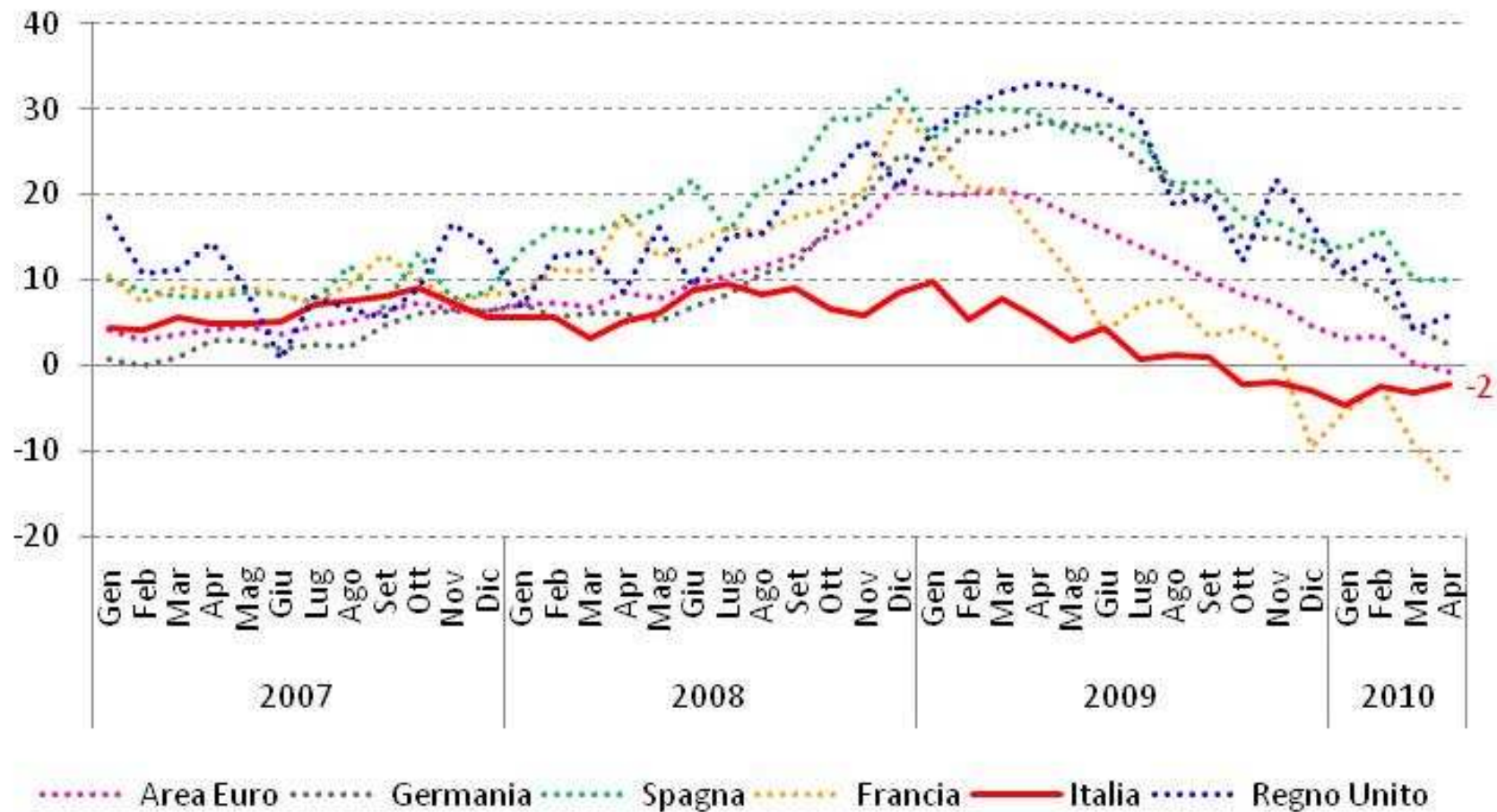


# I convergenti segnali di ripartenza dell'economia reale a livello internazionale (con molte incognite)



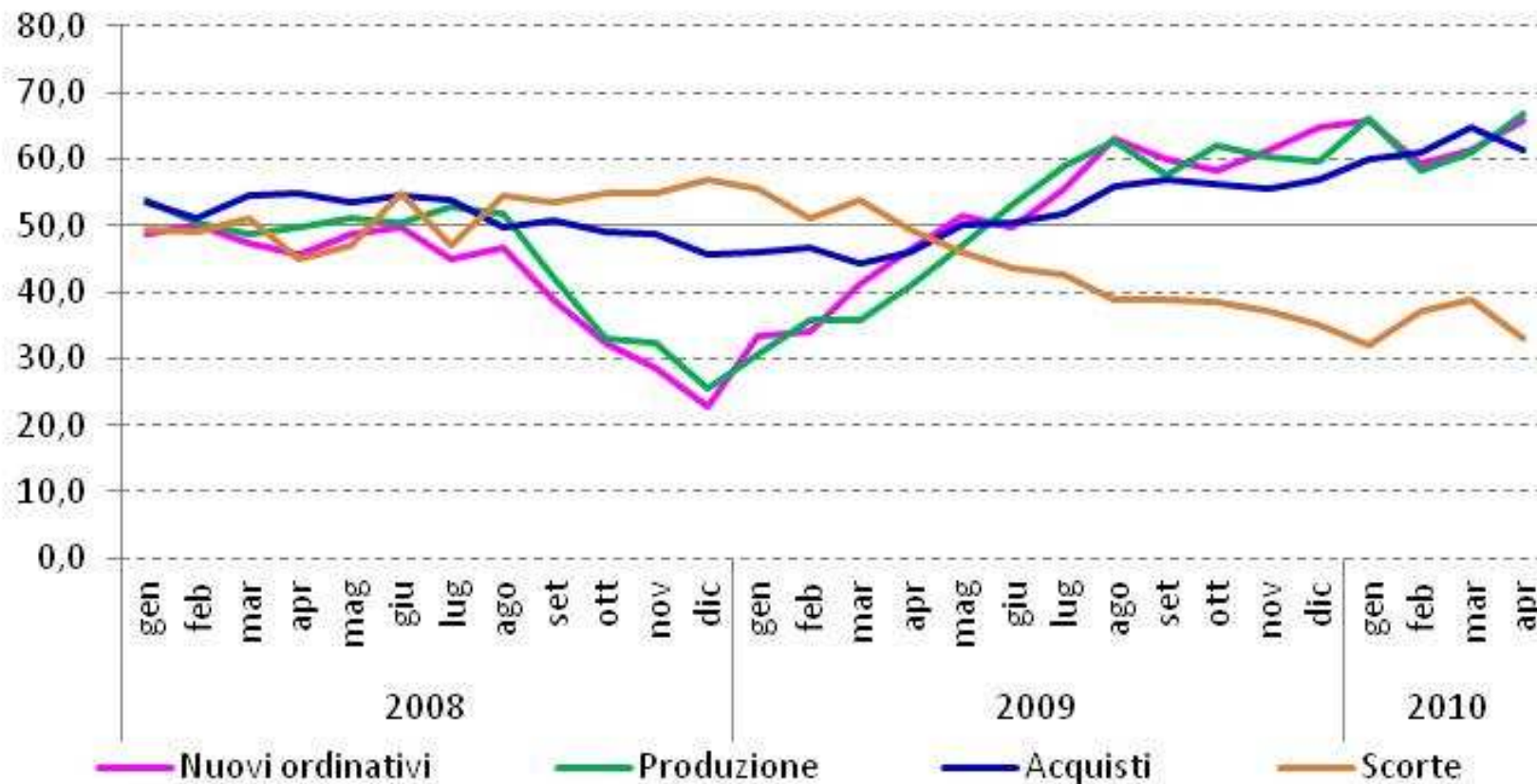
# I convergenti segnali di ripartenza dell'economia reale a livello internazionale (con molte incognite)

Saldo giudizi sul livello corrente delle scorte.  
Serie storica mensile



# I convergenti segnali di ripartenza dell'economia reale a livello internazionale (con molte incognite)

## Stati Uniti. PMI Index



# I convergenti segnali di ripartenza dell'economia reale a livello internazionale (con molte incognite)

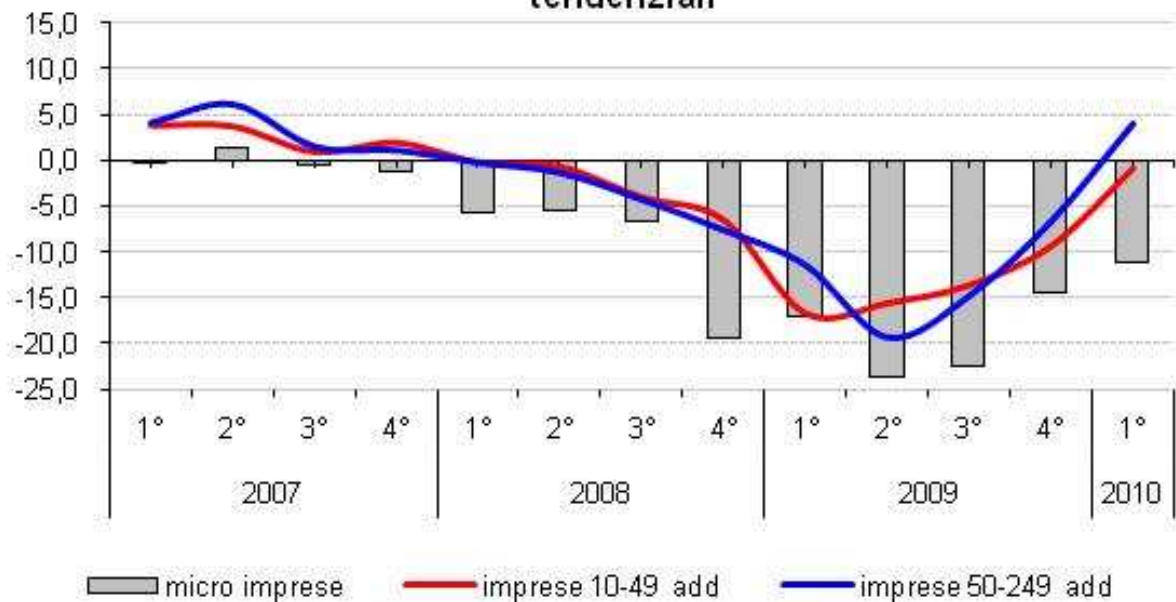
Baltic Dry Index al  
27 maggio 2010



Chart created with NeoTicker EOD © 1998-2007 TickQuest Inc.

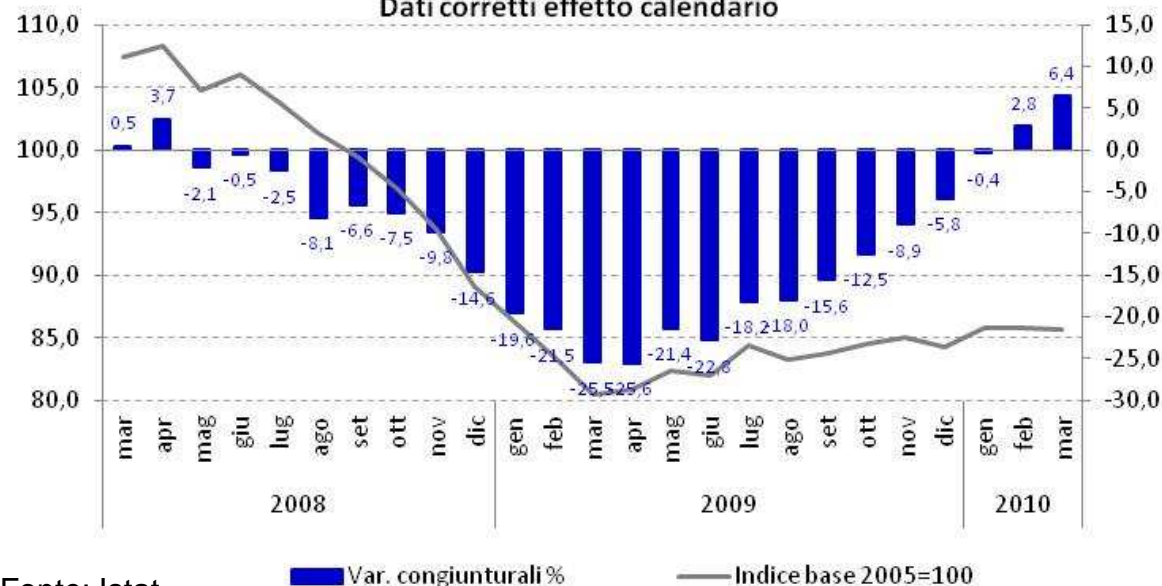
Qual è stata la dinamica della crisi  
nell'economia provinciale?  
E quali segni ha lasciato?

### Produzione industriale Treviso: variazioni trimestrali tendenziali



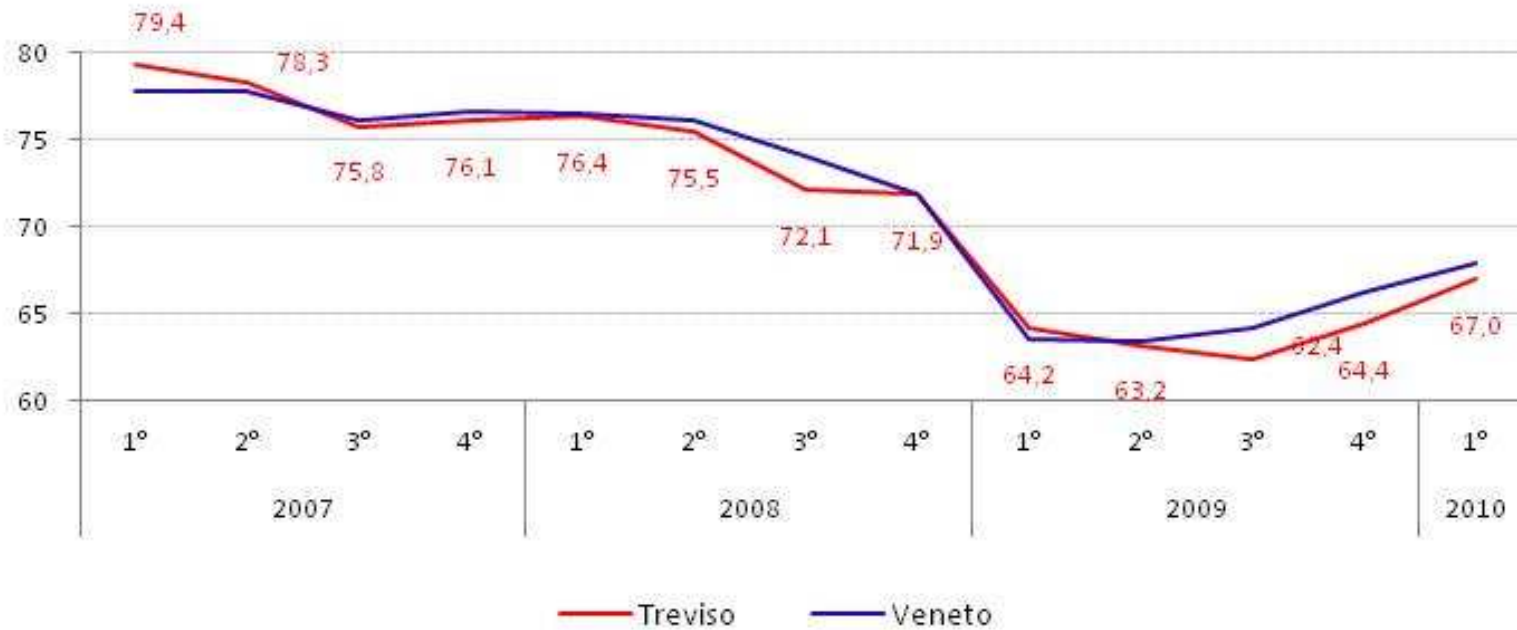
Fonte: Indagine Unioncamere - Venetocongiuntura

### Produzione industriale Italia. Variazione percentuale tendenziale. Serie storica mensile. Dati corretti effetto calendario

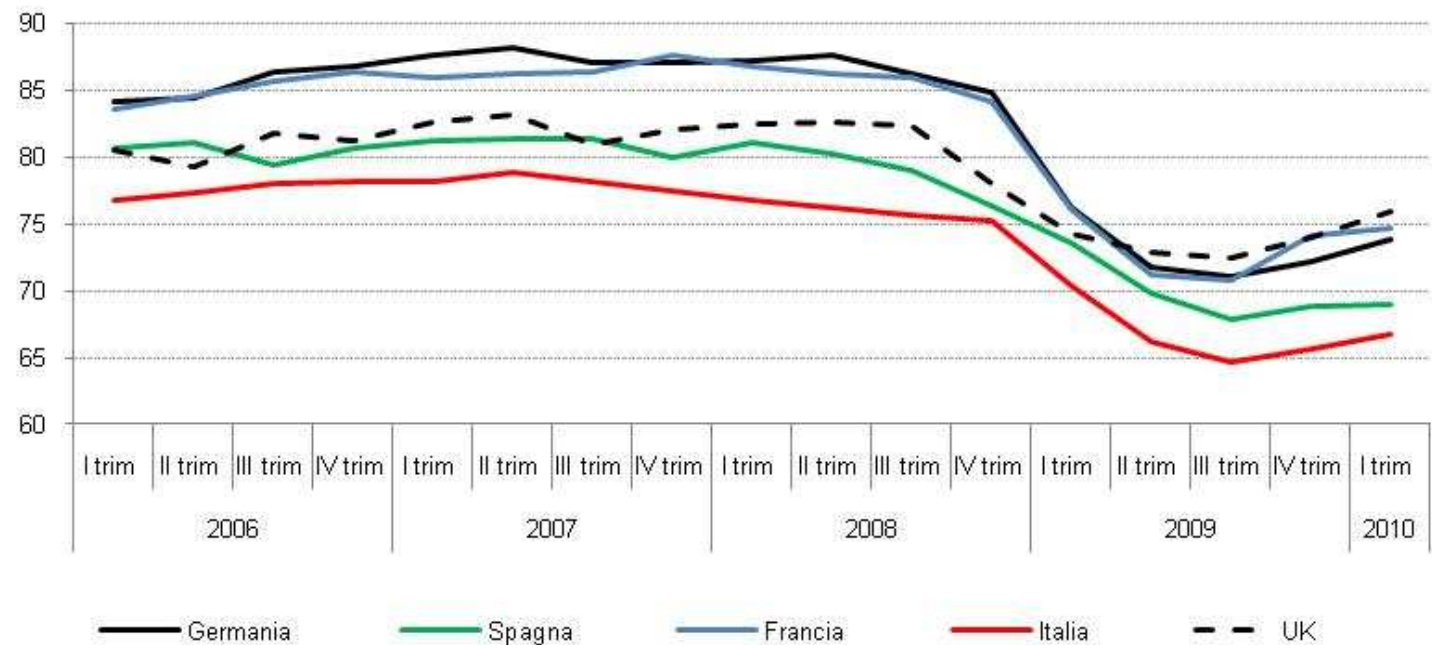


Fonte: Istat

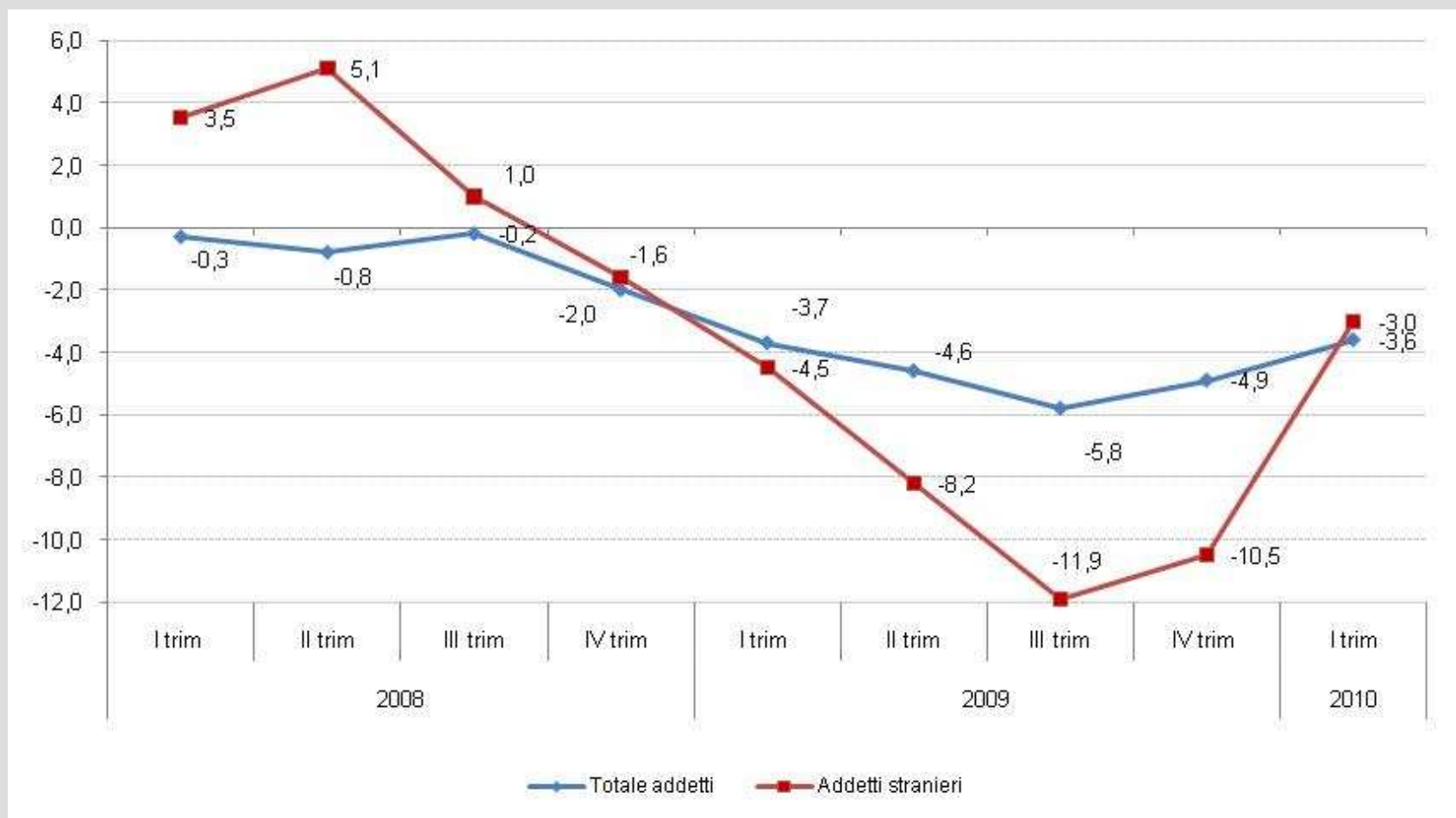
**Grado di utilizzo degli impianti. Serie storica 1° trim 2007- 1° trim 2010.  
Confronto Treviso - Veneto**



**Grado di utilizzo  
impianti nei principali  
Paesi europei  
Serie storica 1°trim.  
2006- 1°trim. 2010**

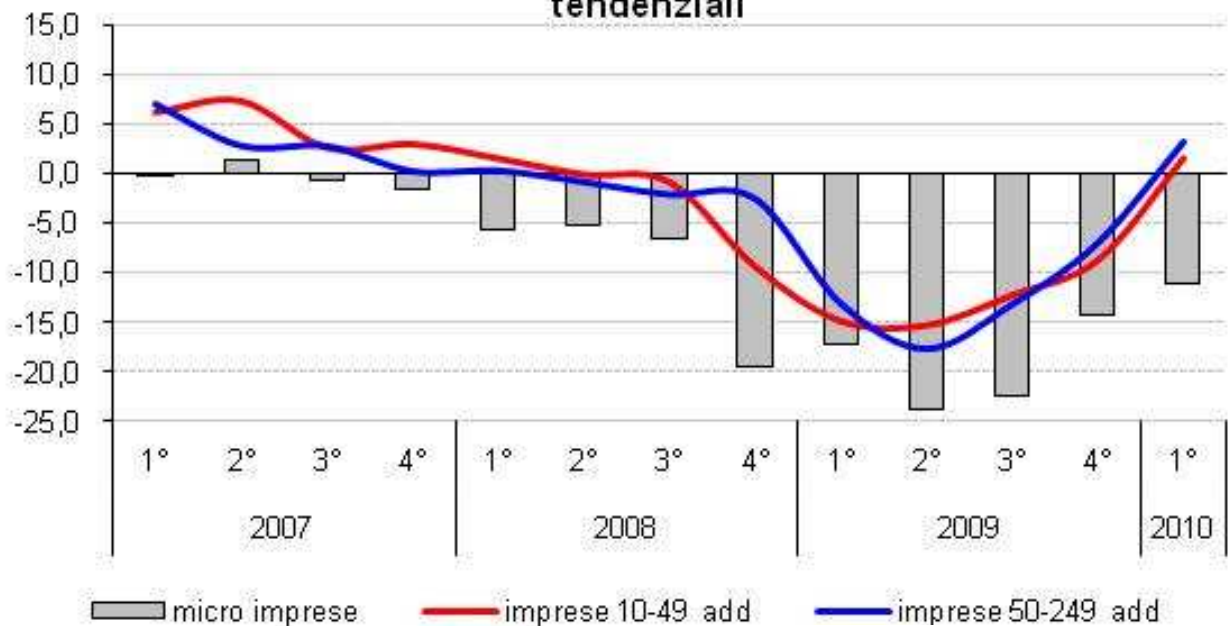


## Andamento degli occupati, di cui stranieri, nell'industria manifatturiera trevigiana. Variazioni trimestrali tendenziali. Serie storica I trim 2008-I trim 2010

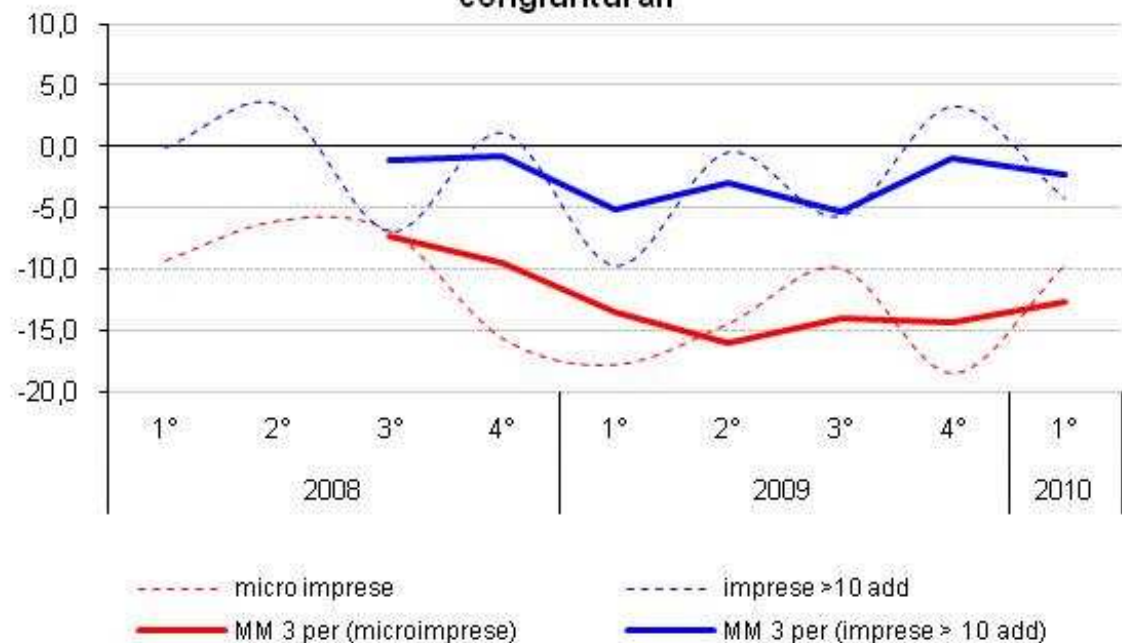


Fonte: Indagine Unioncamere - Venetocongiuntura

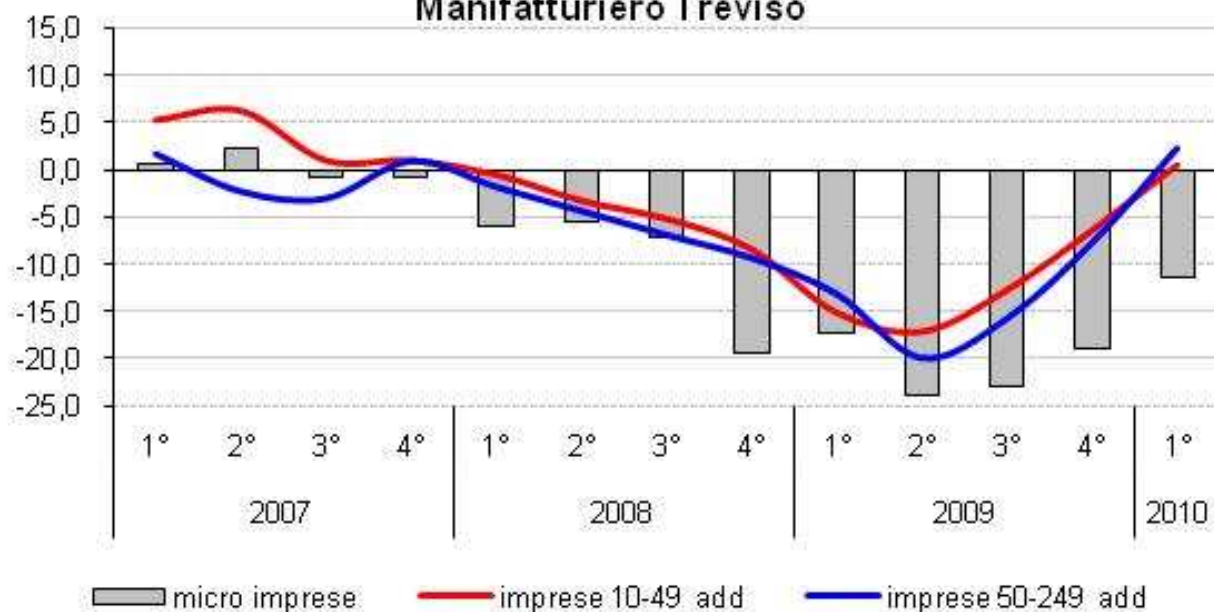
**Fatturato industriale Treviso: variazioni trimestrali tendenziali**



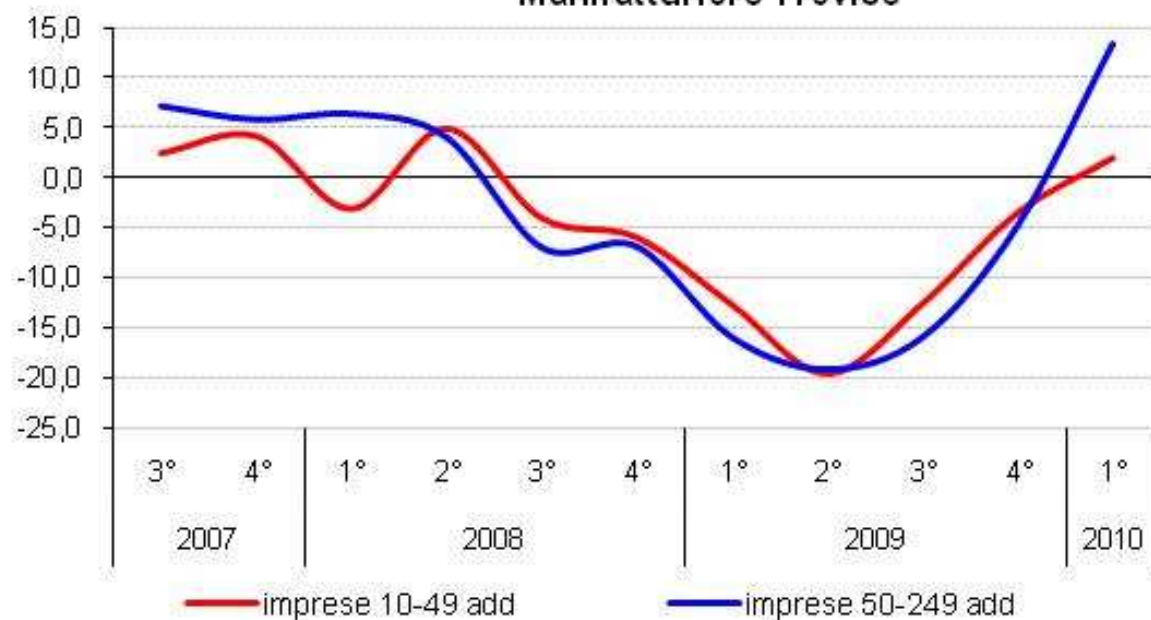
**Fatturato Industriale Treviso: variazioni trimestrali congiunturali**



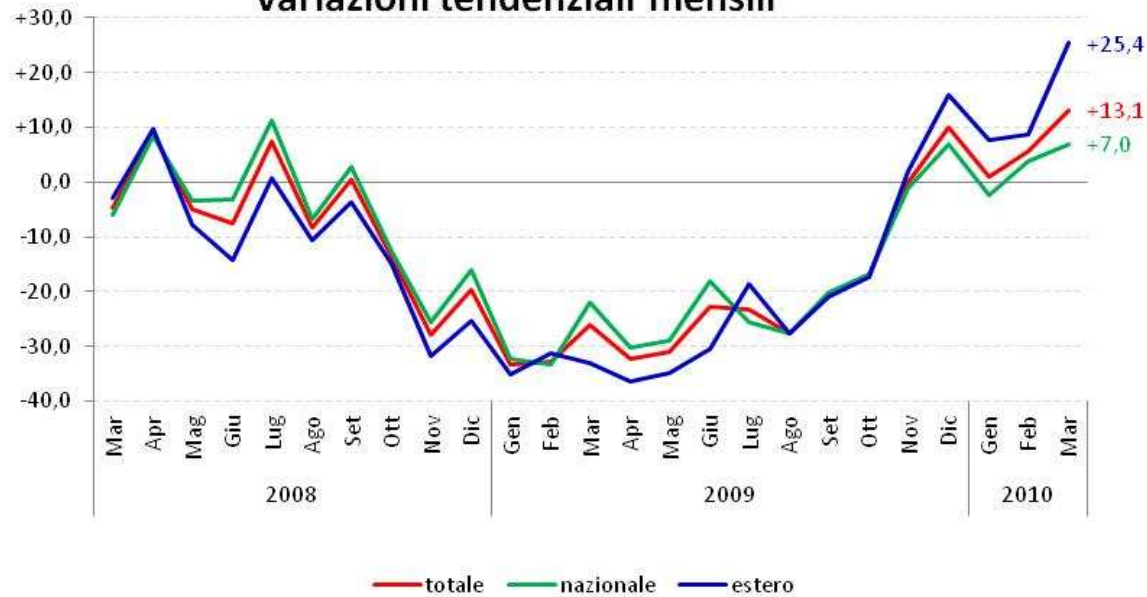
### Nuovi ordinativi dal mercato interno - Manifatturiero Treviso



### Nuovi ordinativi dal mercato estero - Manifatturiero Treviso

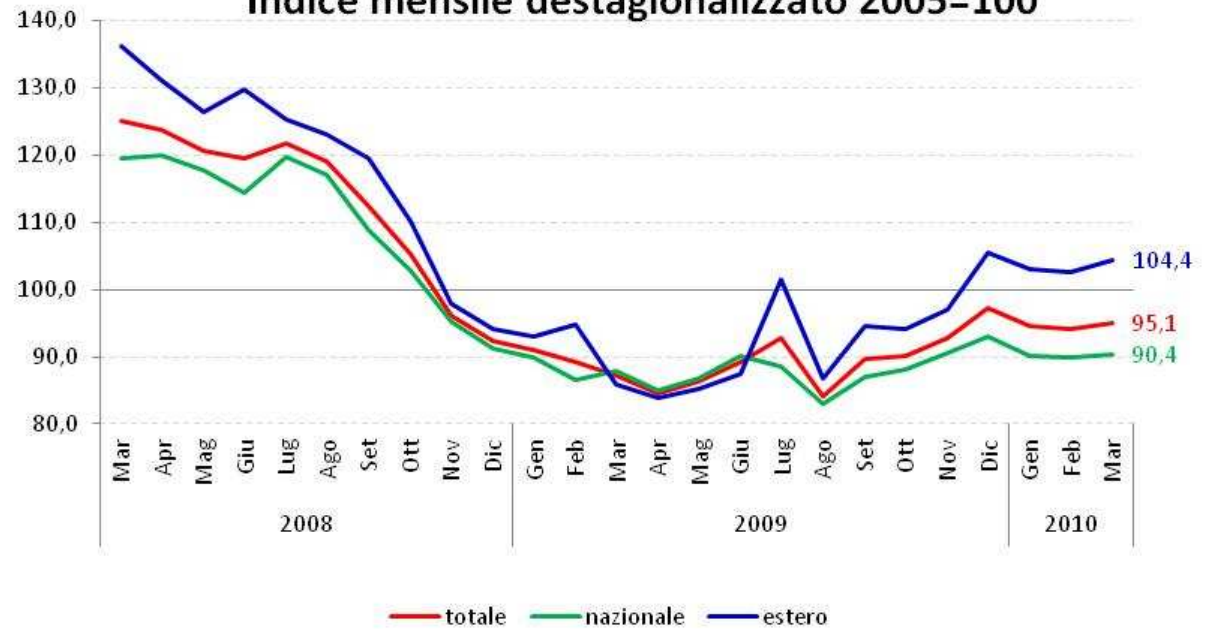


## Ordinativi dell'industria in Italia. Variazioni tendenziali mensili



## Ordinativi dell'industria in Italia.

### Indice mensile destagionalizzato 2005=100



# Nuovi ordinativi nell'EU-16: ultimi 6 mesi

Tipologie di beni	2009			2010		
	ott	nov	dic	gen	feb	mar
<b>Variazioni % su mese precedente</b>						
Beni intermedi	3,7	1,2	-3,9	5,0	2,7	5,4
Beni capitali	-5,5	1,8	8,1	-7,5	2,1	5,7
Beni di consumo durevoli	-2,7	2,7	-1,1	0,7	2,4	2,4
Beni di consumo non durevoli	-0,3	0,8	0,1	-0,4	-1,6	4,2
<b>Variazioni % su stesso mese anno precedente</b>						
Beni intermedi	-16,5	-1,9	6,2	13,1	23,5	31,0
Beni capitali	-16,0	1,1	16,0	5,4	8,2	15,6
Beni di consumo durevoli	-14,2	-4,6	-0,1	-0,7	5,4	11,2
Beni di consumo non durevoli	-6,4	0,6	0,1	-1,7	-2,6	6,5

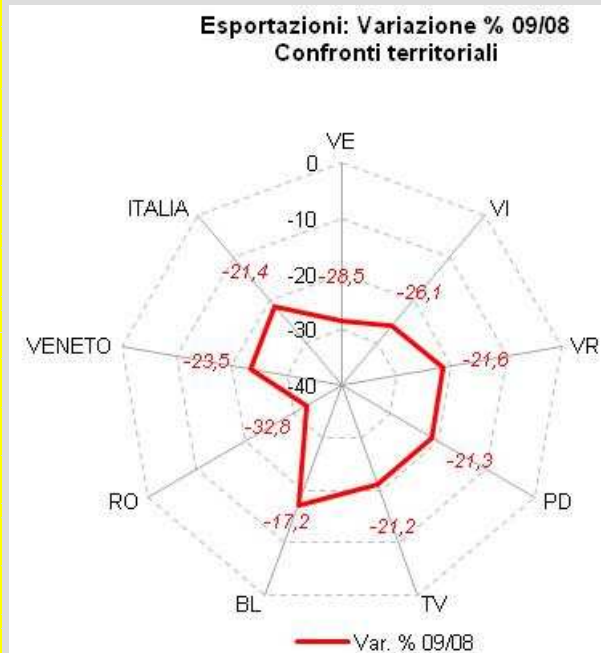
Fonte: Eurostat, 25 maggio 2010

# Il commercio estero a Treviso

Territorio	2007 (def.)	2008 (def.)	2009 (prov.)	Var. %	
				08/07	09/08*
<b>EXPORT</b>					
Treviso	10.630.430	10.809.738	8.520.336	1,7	-21,2
VENETO	50.557.235	50.014.027	38.256.376	-1,1	-23,5
ITALIA	364.743.919	369.015.556	290.112.617	1,2	-21,4
% Veneto/Italia	13,9	13,6	13,2		
<b>IMPORT</b>					
Treviso	6.020.375	5.880.517	4.646.138	-2,3	-21,0
VENETO	39.844.130	39.502.187	29.705.034	-0,9	-24,8
ITALIA	373.339.814	382.050.168	294.212.801	2,3	-23,0
% Veneto/Italia	10,7	10,3	10,1		
<b>SALDI</b>					
<i>(Variaz. assoluta)</i>					
Treviso	4.610.055	4.929.221	3.874.197	319.166	-1.055.024
VENETO	10.713.105	10.511.840	8.551.341	-201.265	-1.960.499
ITALIA	-8.595.895	-13.034.612	-4.100.184	-4.438.717	8.934.428

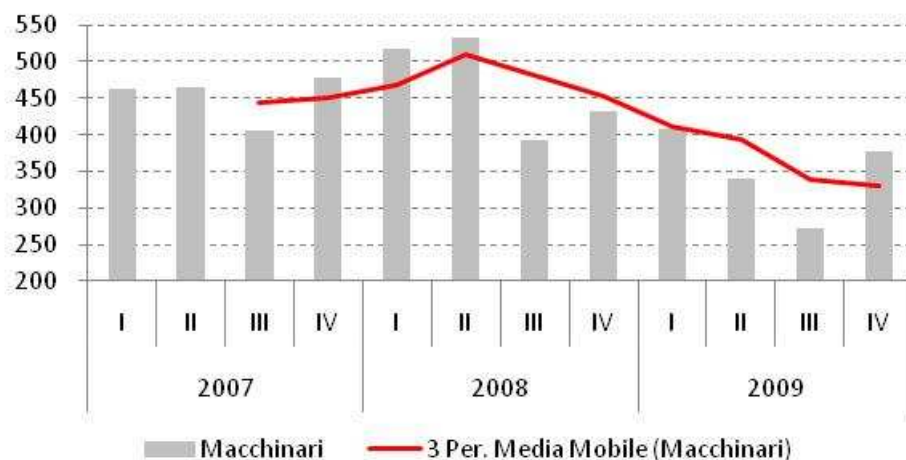
\* dati provvisori su definitivi

Fonte: Elab. Ufficio Studi CCIAA Treviso su dati ISTAT

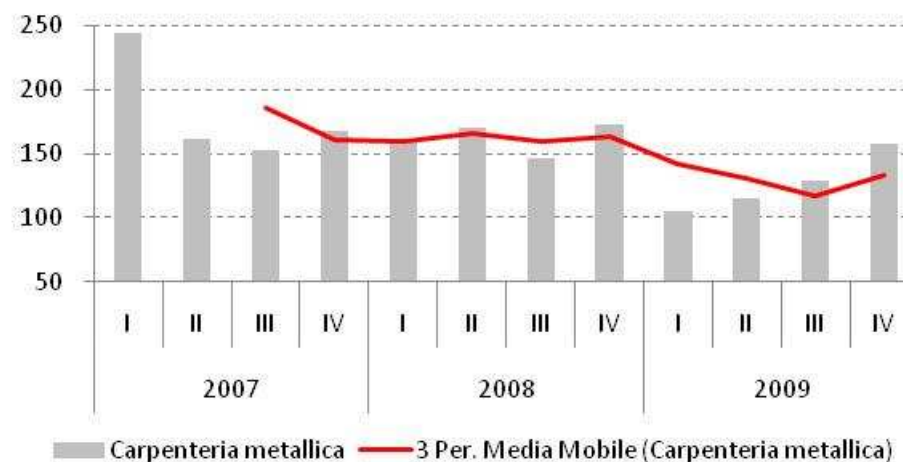


# Andamento trimestrale export trevigiano per principali settori (2007-2009)

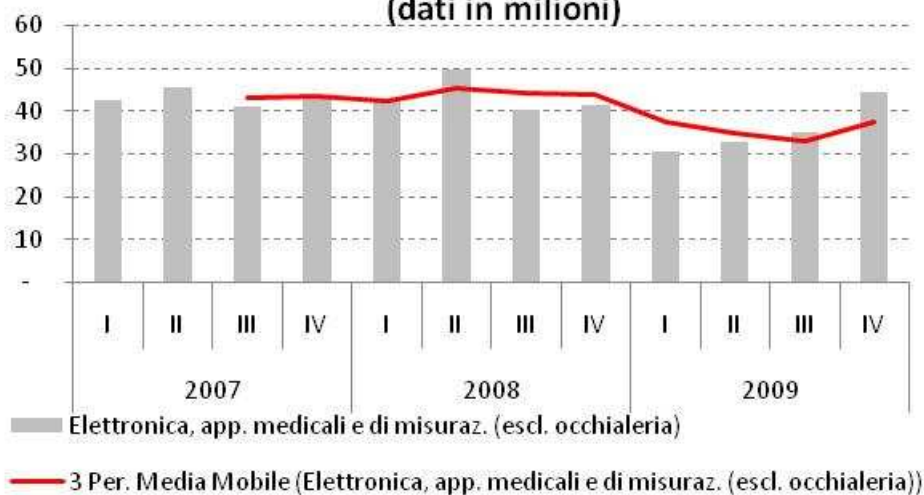
## Macchinari (dati in milioni)



## Carpenteria metallica (dati in milioni)

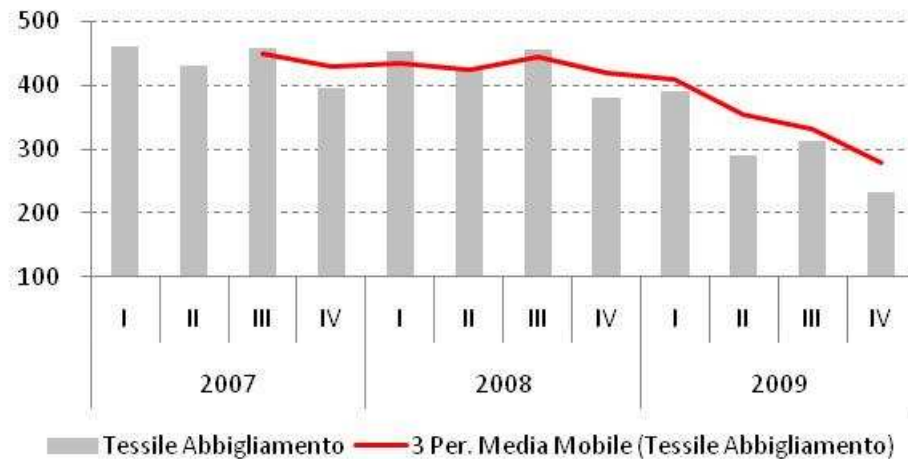


## Elettronica apparecchi medicali e di misurazione (dati in milioni)

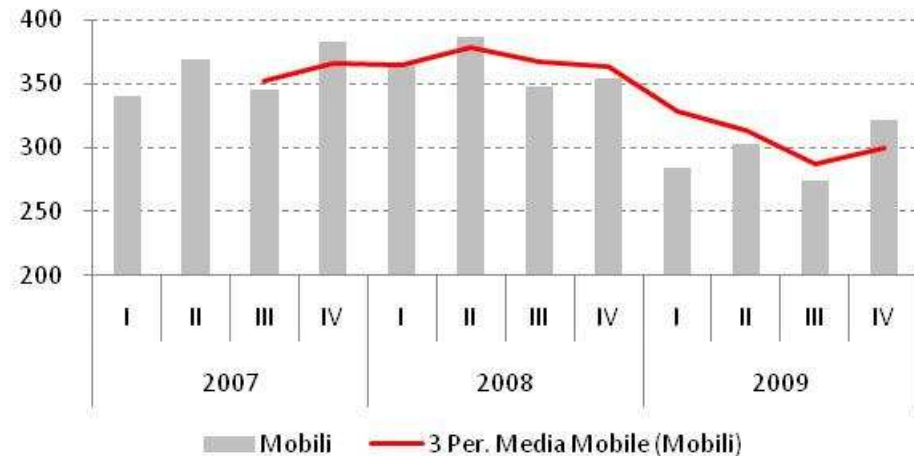


# Andamento trimestrale export trevigiano per principali settori (2007-2009)

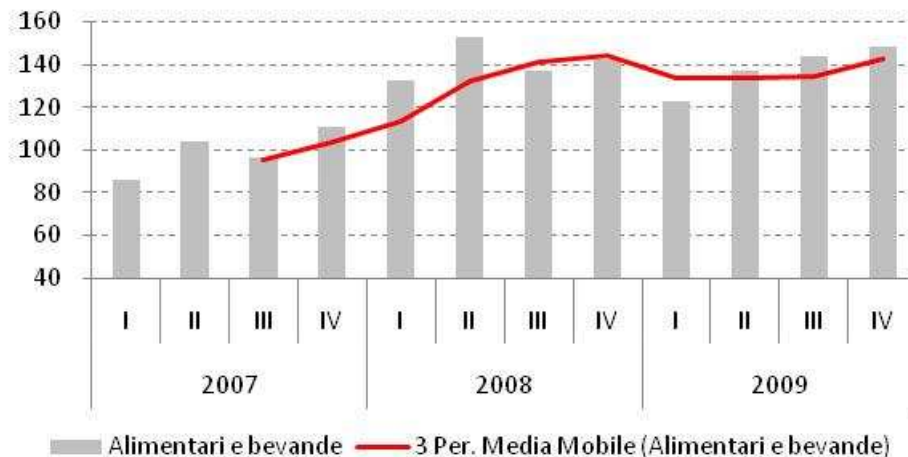
## Tessile abbigliamento (dati in milioni)



## Mobili (dati in milioni)

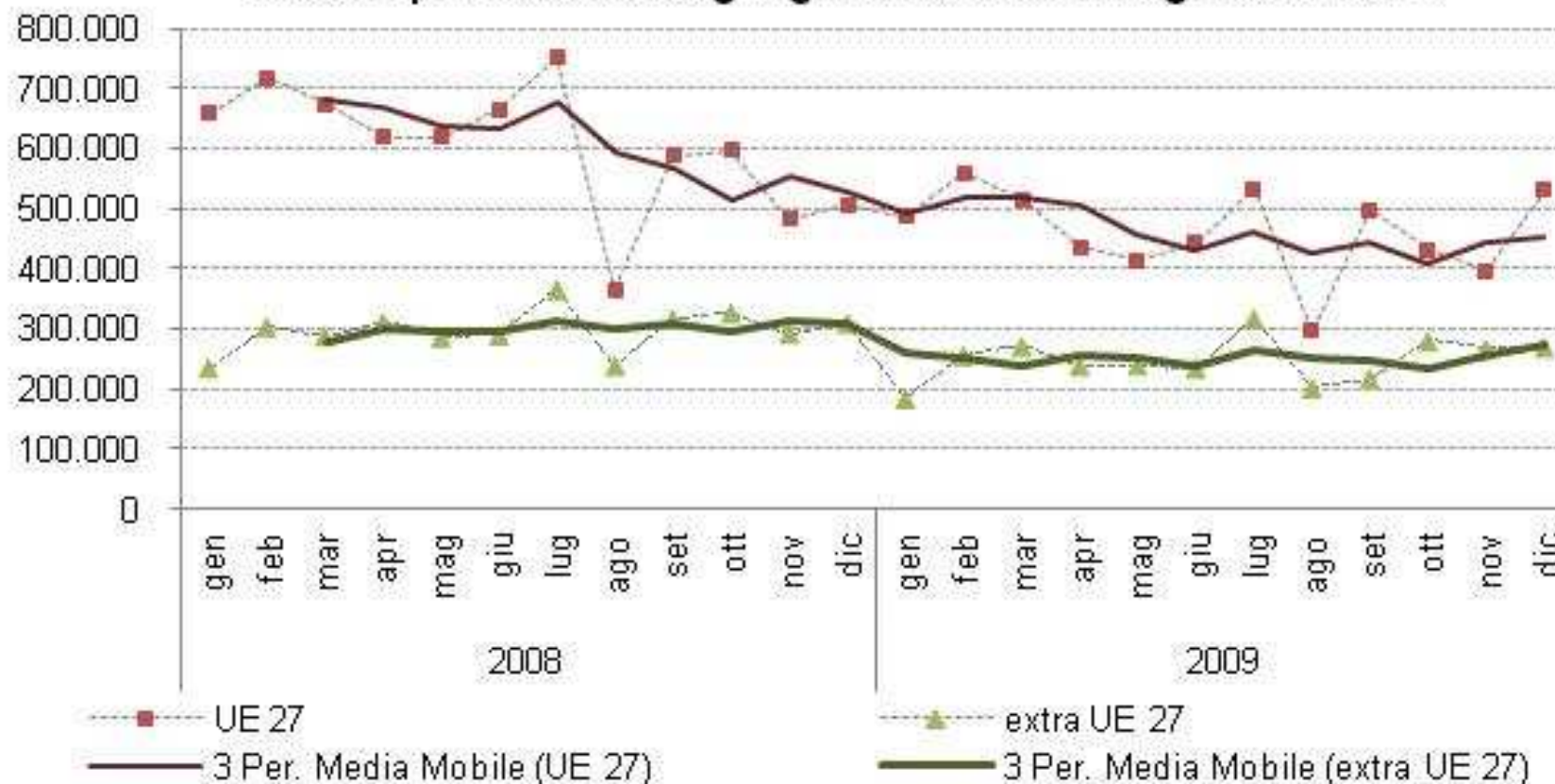


## Alimentari e bevande (dati in milioni)

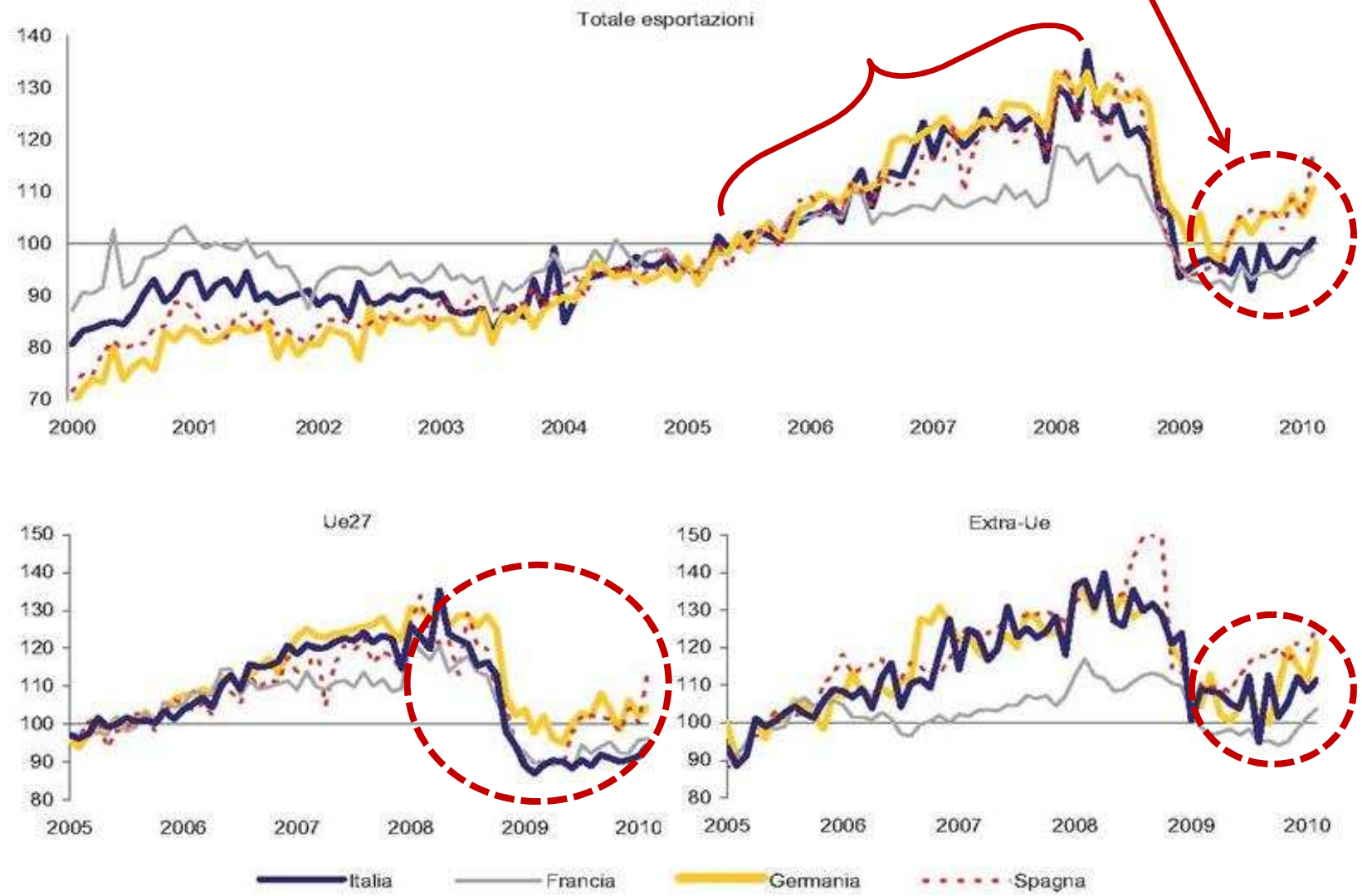


# Le macrodirettrici dell'export trevigiano

Treviso: serie storica (genn 2008 - dic 2009) delle esportazioni mensili per macroaree geografiche. Dati in migliaia di euro.



**Figura 1.22 - Andamento delle esportazioni in Italia, Francia, Germania e Spagna. Totale, extra-Ue e cessioni intra-comunitarie - Gennaio 2000-2005-Febbraio 2010 (numeri indice base 2005=100; dati mensili destagionalizzati)**

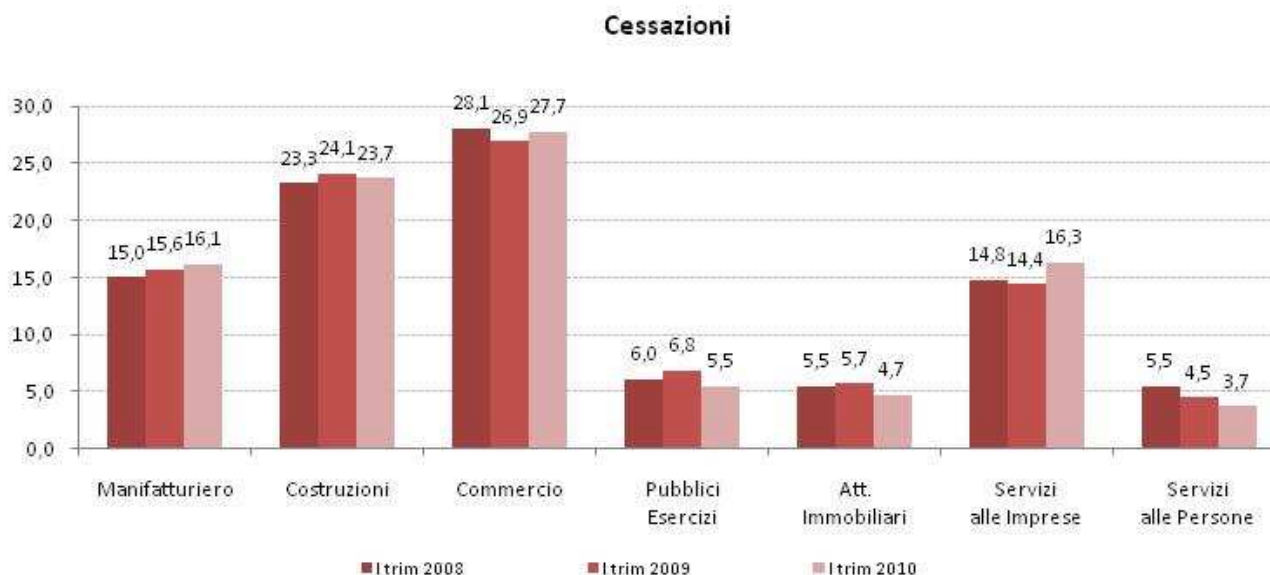
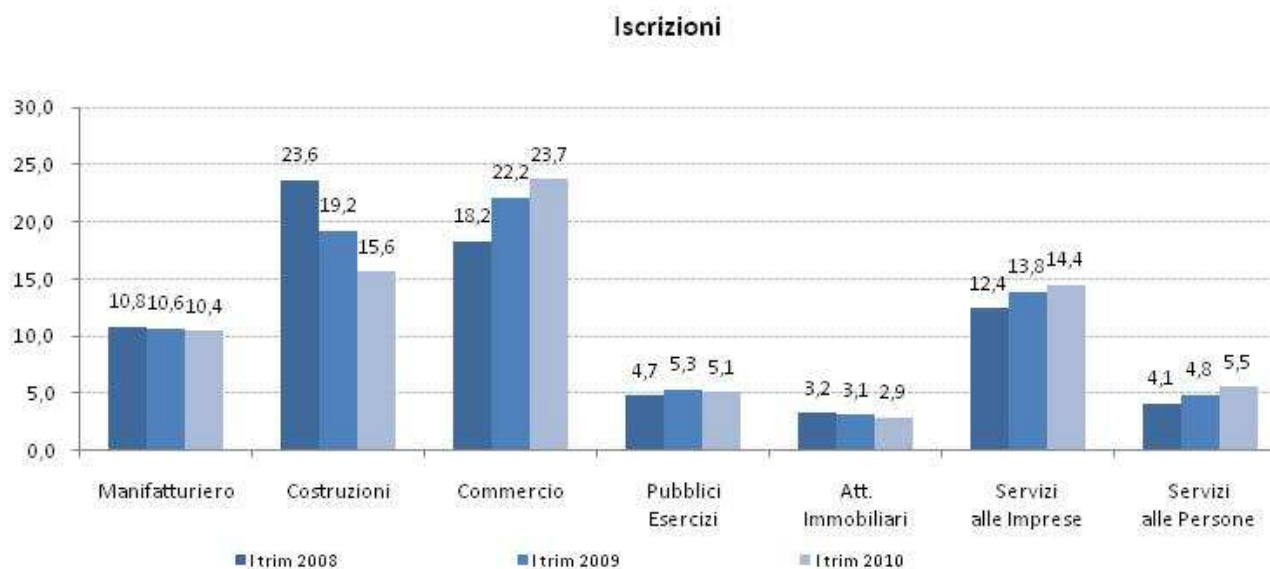


Fonte: Eurostat

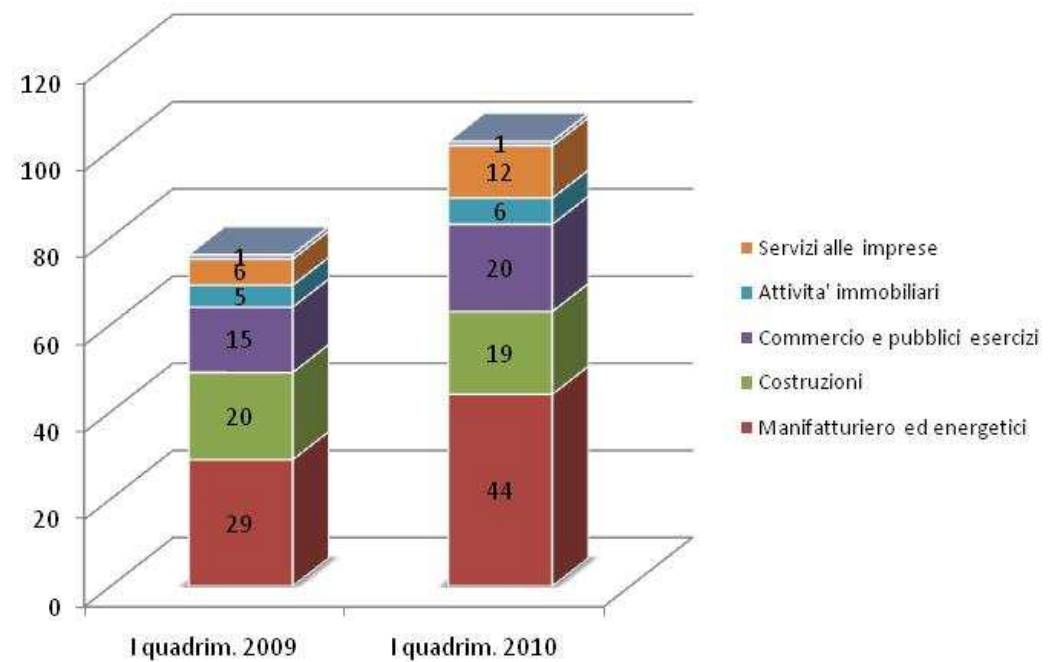
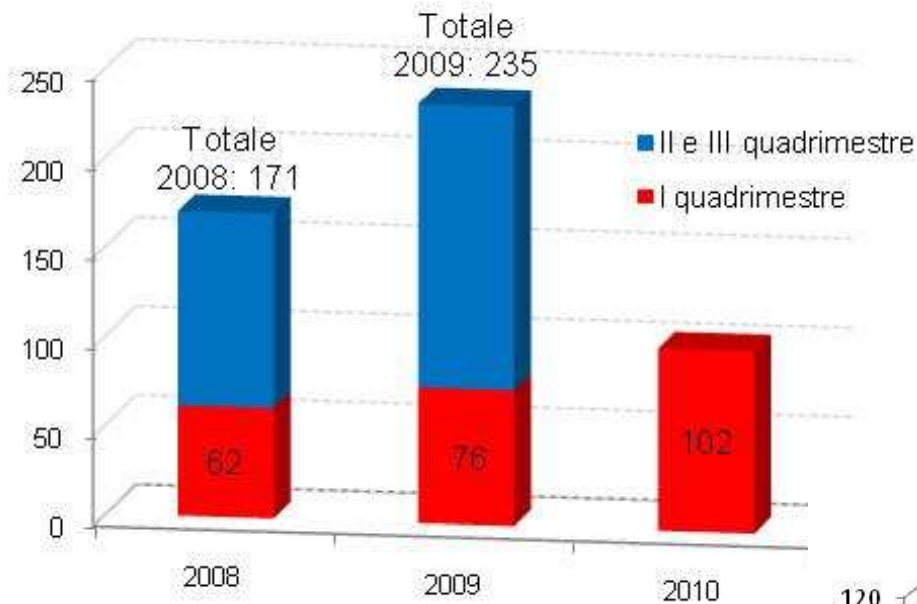
# Effetti della crisi sulla demografia d'impresa

## Variatione assoluta numero imprese attive 3° trim. 08 – 1° trim. 10

- Manifatturiero -455
- ✓ carpenteria -172
- ✓ sistema moda -115
- ✓ legno arredo -110
- ✓ macchinari - 41
  
- Costruzioni -579
- Comm. Ingrosso - 79
- Trasporti - 129
  
- Alberghi Rist. + 63
- Servizi imprese +206
- Servizi persone +122

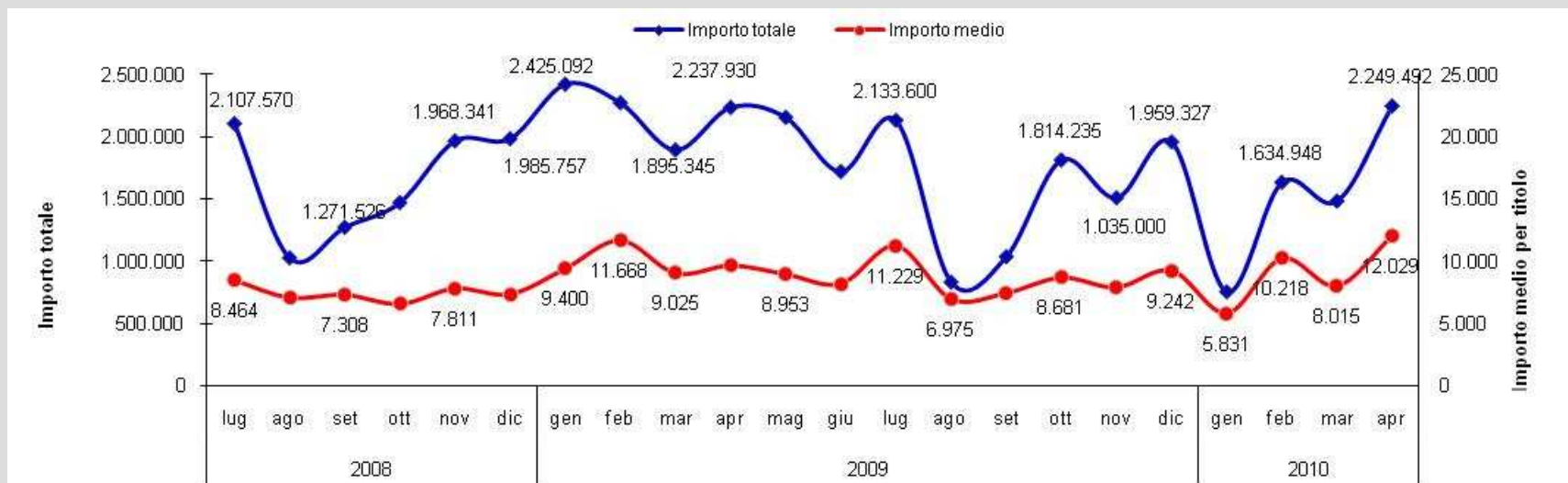


# Fallimenti in provincia di Treviso

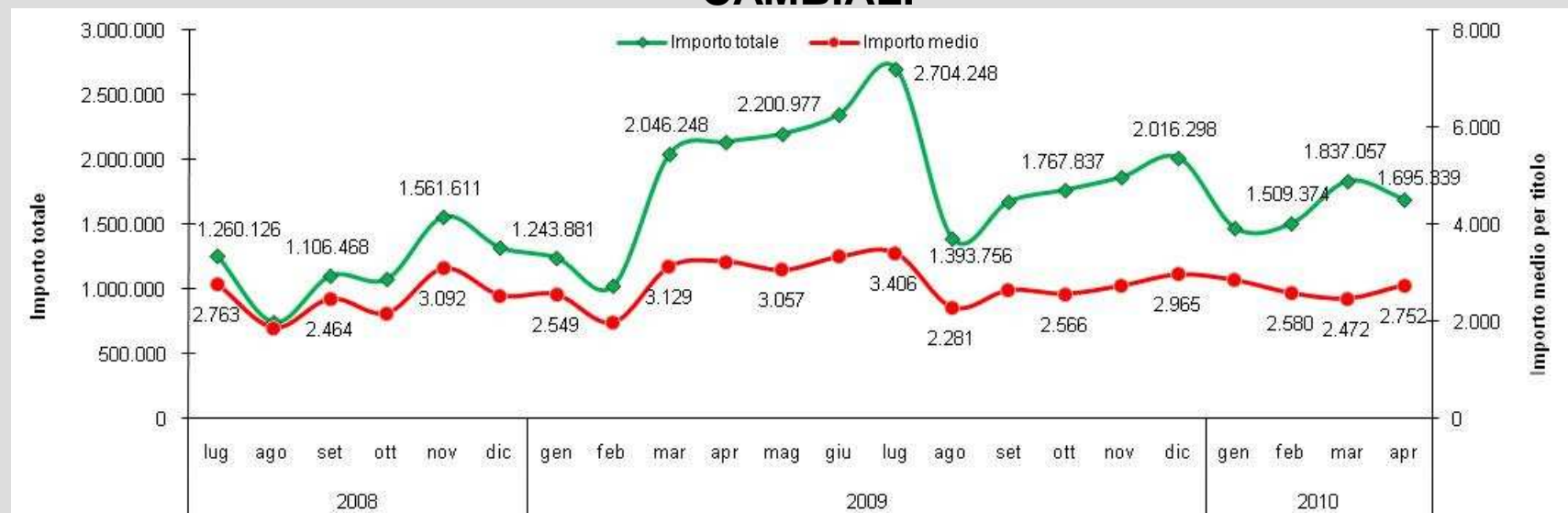


# Dinamica dei protesti

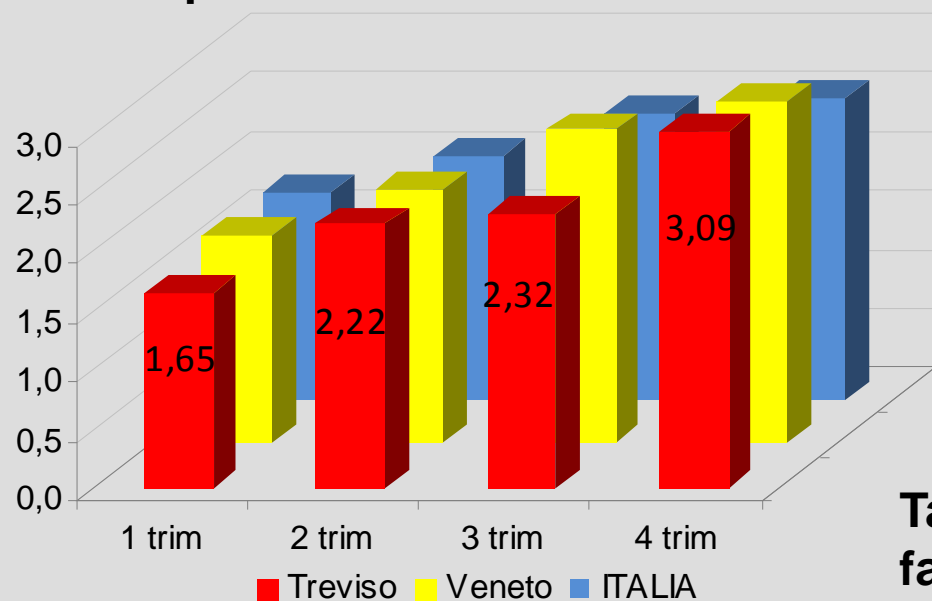
## ASSEGNI



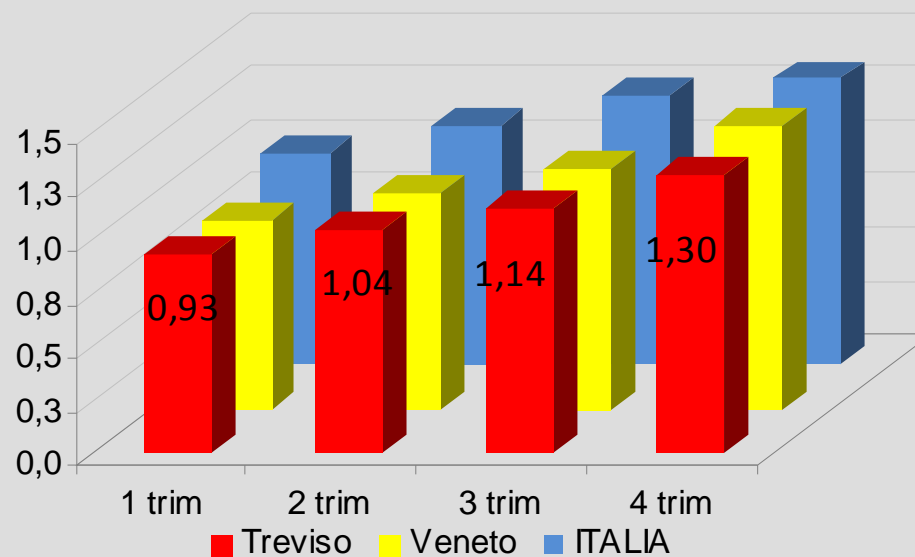
## CAMBIALI



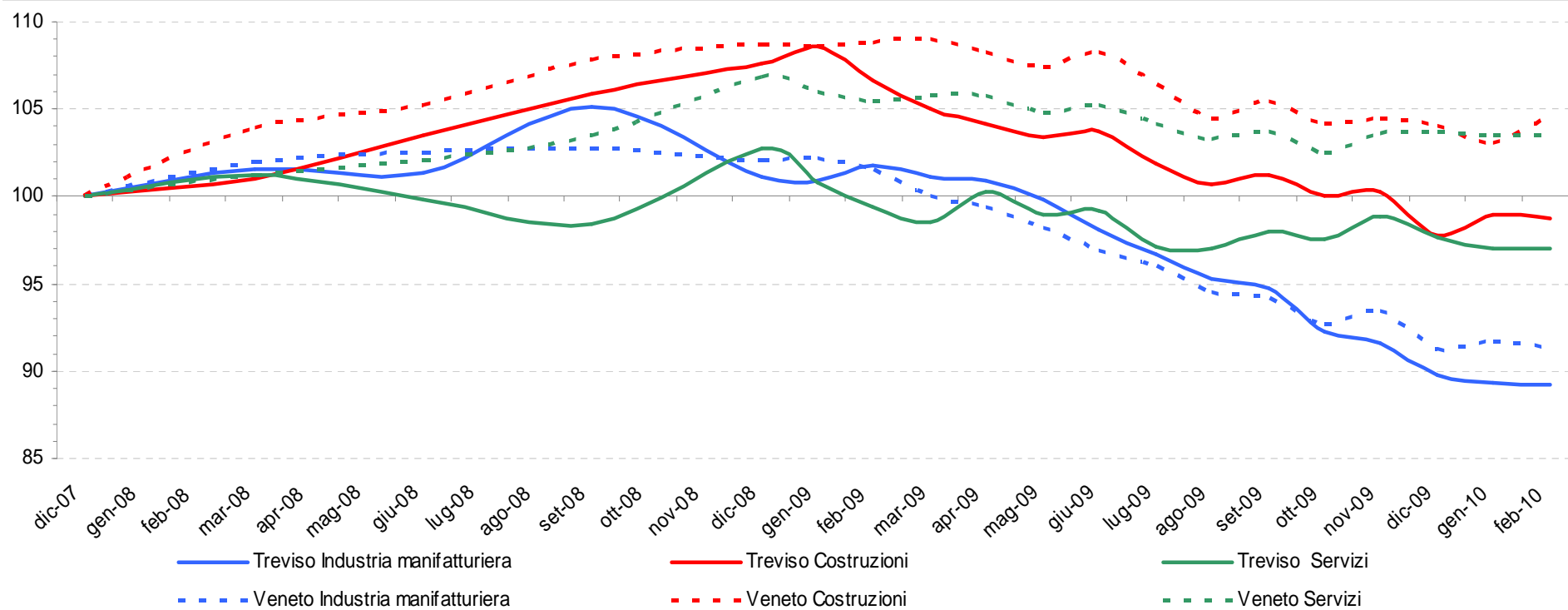
## Tassi di decadimento prestiti erogati alle imprese. Dati trimestrali anno 2009.



## Tassi di decadimento prestiti erogati alle famiglie. Dati trimestrali anno 2009.

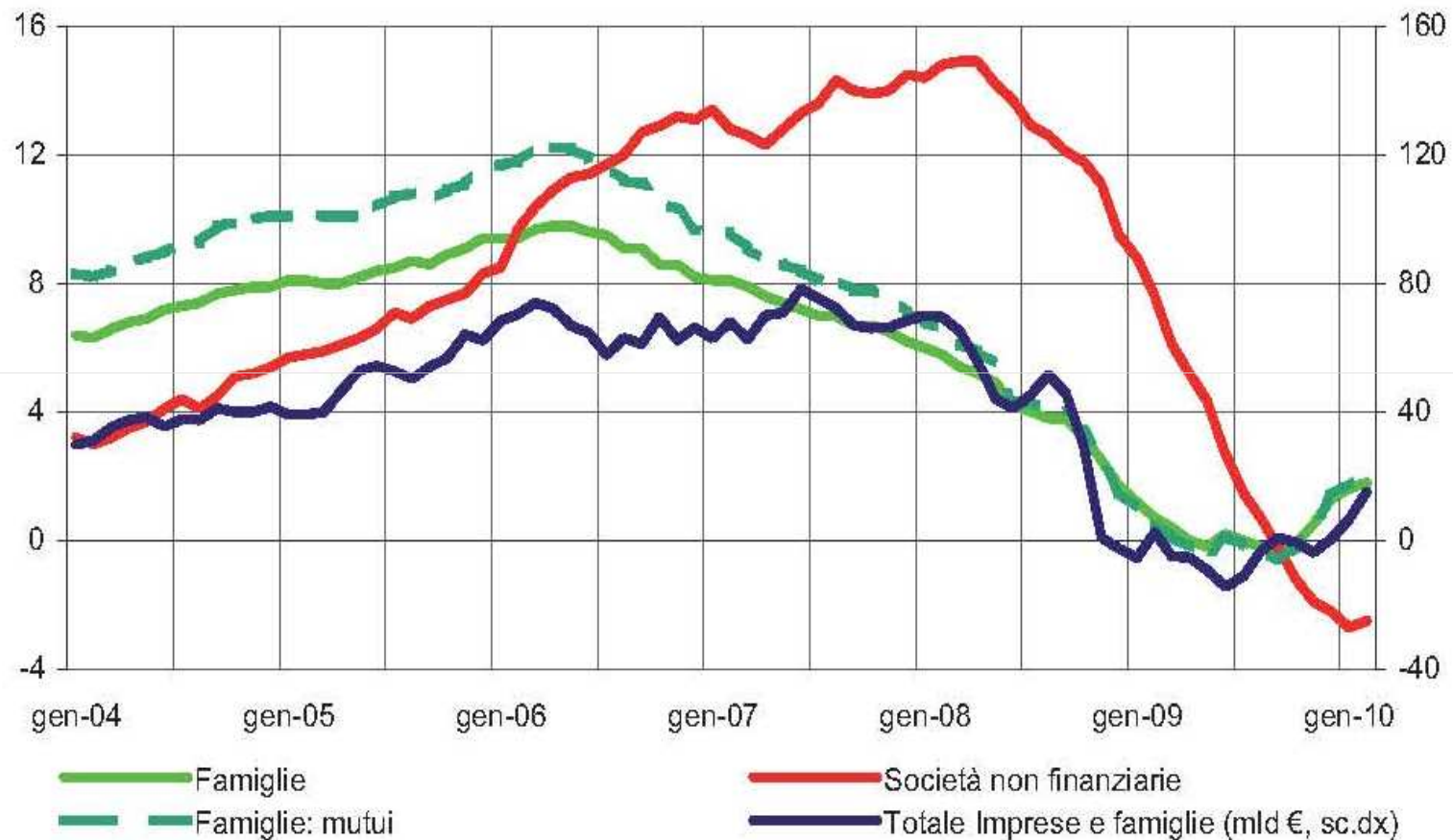


# Dinamica dei prestiti alle imprese per settori. Treviso e Veneto (dic07 – feb10)

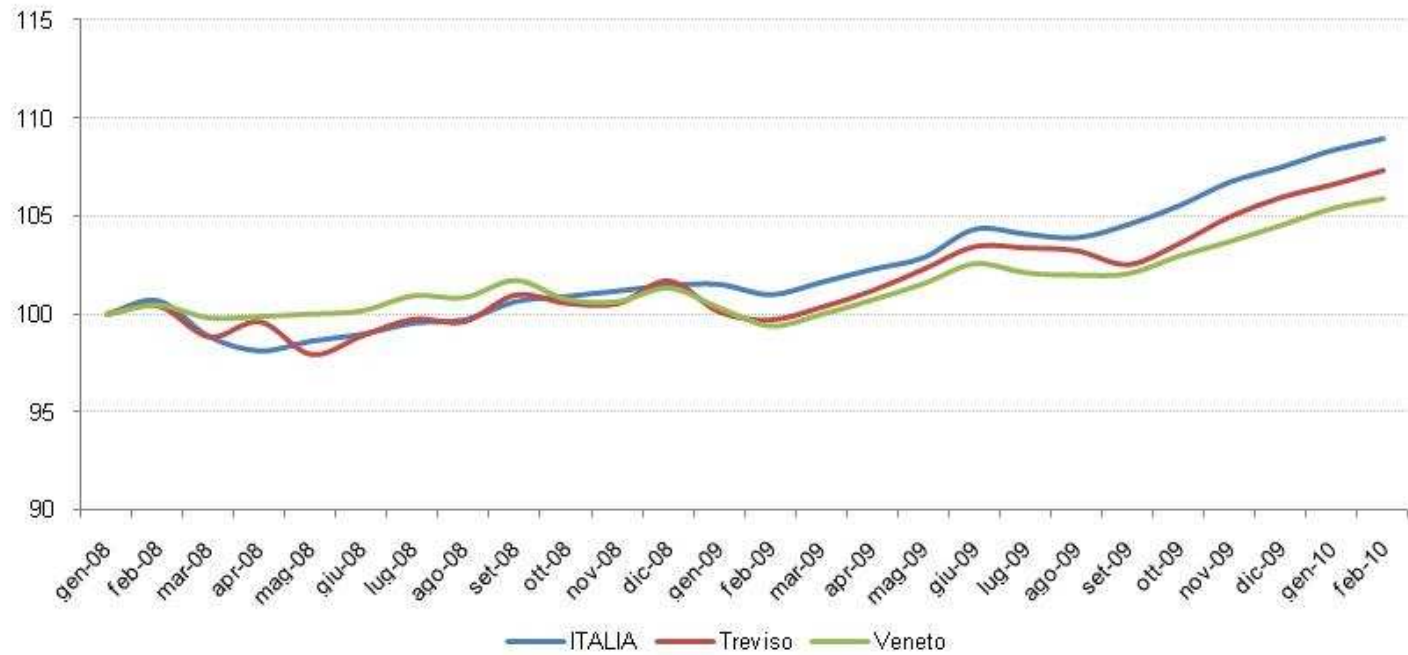


### Figura 1.6 - Paesi Uem: andamento del credito a imprese e famiglie - Anni 1994-2010

(variazioni percentuali sullo stesso mese dell'anno precedente; variazione assoluta dello stock; miliardi di euro)



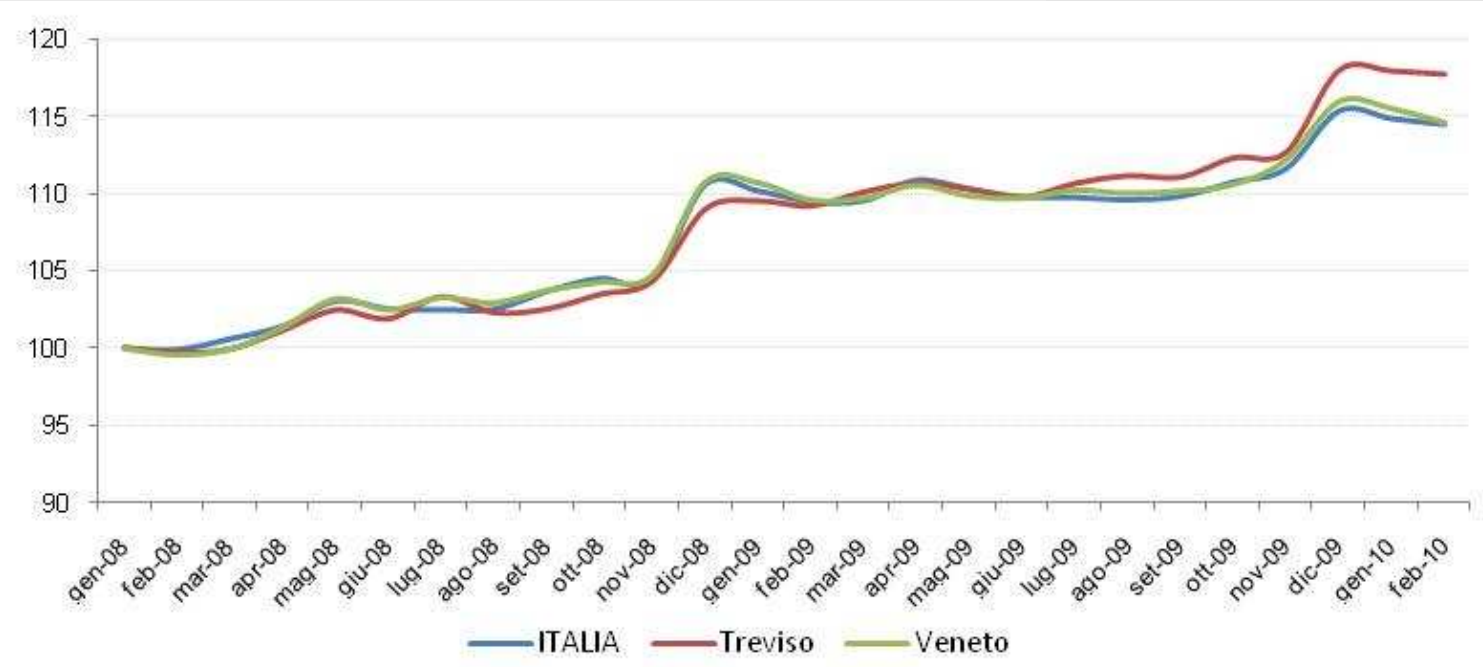
Fonte: Banca centrale europea



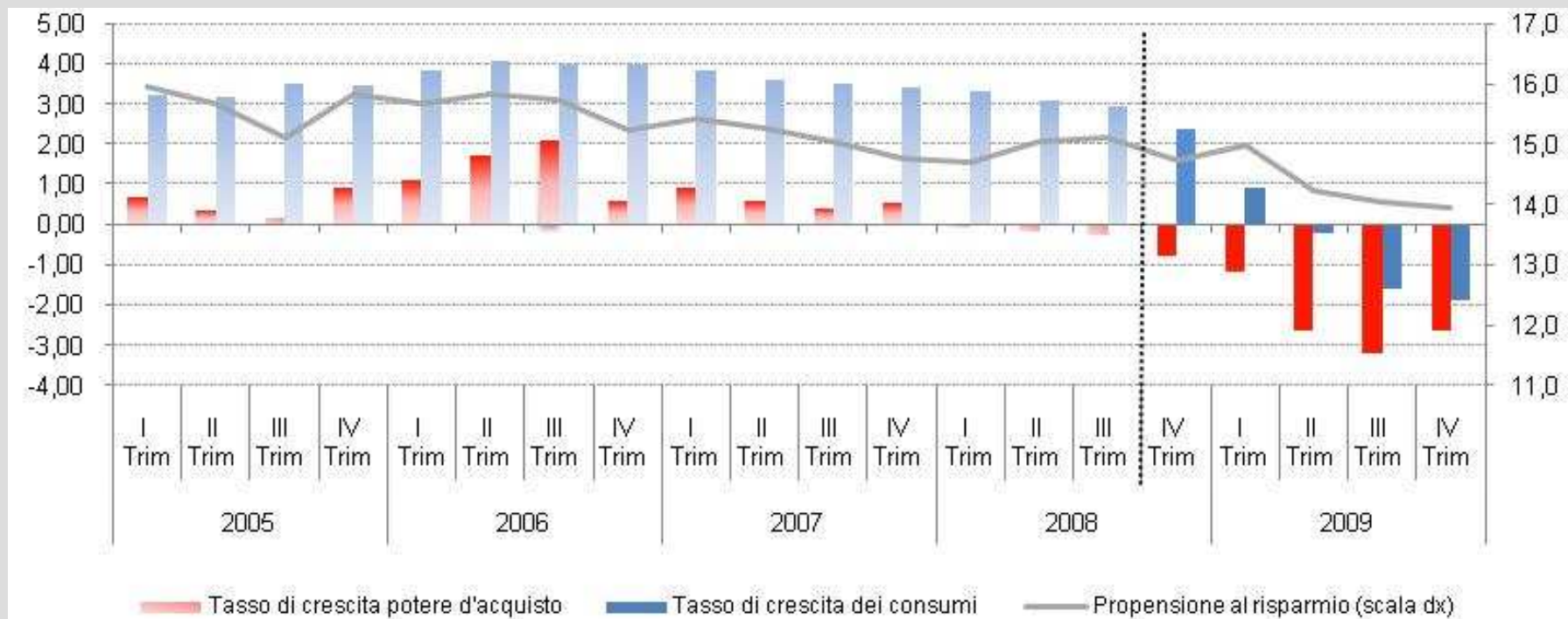
**Prestiti alle famiglie**  
**Gen 2008 = 100**



**Depositi bancari delle famiglie**  
**Gen 2008 = 100**



# Tassi di crescita potere d'acquisto e consumi e propensione al risparmio famiglie italiane



Fonte: Istat

## In diretta dalle imprese...

- *Grigliati per cucine/elettrodomestici:*
  - siamo ripartiti da 1 mese circa. Siamo riusciti a riassorbire i lavoratori messi in CIGs. Ma sento in giro siamo tornati a lavorare un po' tutti. Scordiamoci le 9-10 ore al giorno e il sabato aperti. Decisamente meglio. Ma non sappiamo quello che succederà dopo settembre.

## In diretta dalle imprese...

- *Elettrodomestici professionali:*
  - Le forti difficoltà congiunturali sono state occasione per confrontarci in azienda su tutti gli elementi di criticità ignorati in tempi di crescita. Adesso abbiamo instaurato un'interazione continua e strutturata fra area commerciale e area produttiva
  - Operato taglio fornitori per prodotto: da max 3 a max 1-2
  - Strategie di *in-sourcing*: per ragioni di efficienza e ripresidio dei *know-how*

## In diretta dalle imprese...

- *Produzioni plastiche:*
  - La crisi ora, anche in questa fase di ripartenza, ci fa toccare con mano il problema della “marginalità” dell’area europea rispetto ai motori dello sviluppo
  - Un piccolo rallentamento in Cina genera esuberanti nelle scorte di MP che subito si riversano in Europa, provocando forti oscillazioni nei prezzi, anche bisettimanali
  - In queste condizioni non riesci a fare programmazione: tieni il magazzino “corto”, ma ti infili in una trappola se il tuo cliente è in “lean” e ti chiede il pezzo “sulla linea” per il giorno x

## Conclusioni e interrogativi

- *Segnali convergenti di ripartenza, anche se l'Italia si è avvicinata con qualche mese di ritardo ai ritmi della Germania*
- *Trade-off problematici tra ripartenza dei mercati e funzionamento delle filiere, per effetto ristrutturazioni/snellimenti dei processi*
- *Maggiore selettività nell'indotto (e insourcing)*
- *Orizzonte previsivo "cauto": dopo settembre?*
- *Finanza pubblica e mercati: zavorra per la ripresa o... "resa dei conti" necessaria e non più differibile?*
- *Quali effetti complessivi sull'occupazione?*