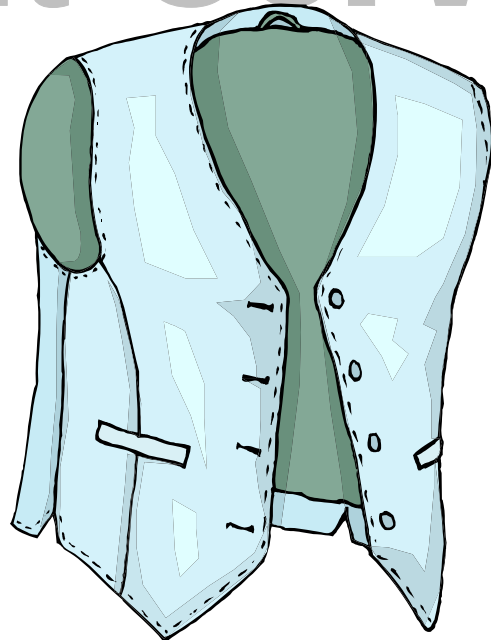


Cut Service



**Innovare nell'abbigliamento:
migliorare i processi e le risorse umane**

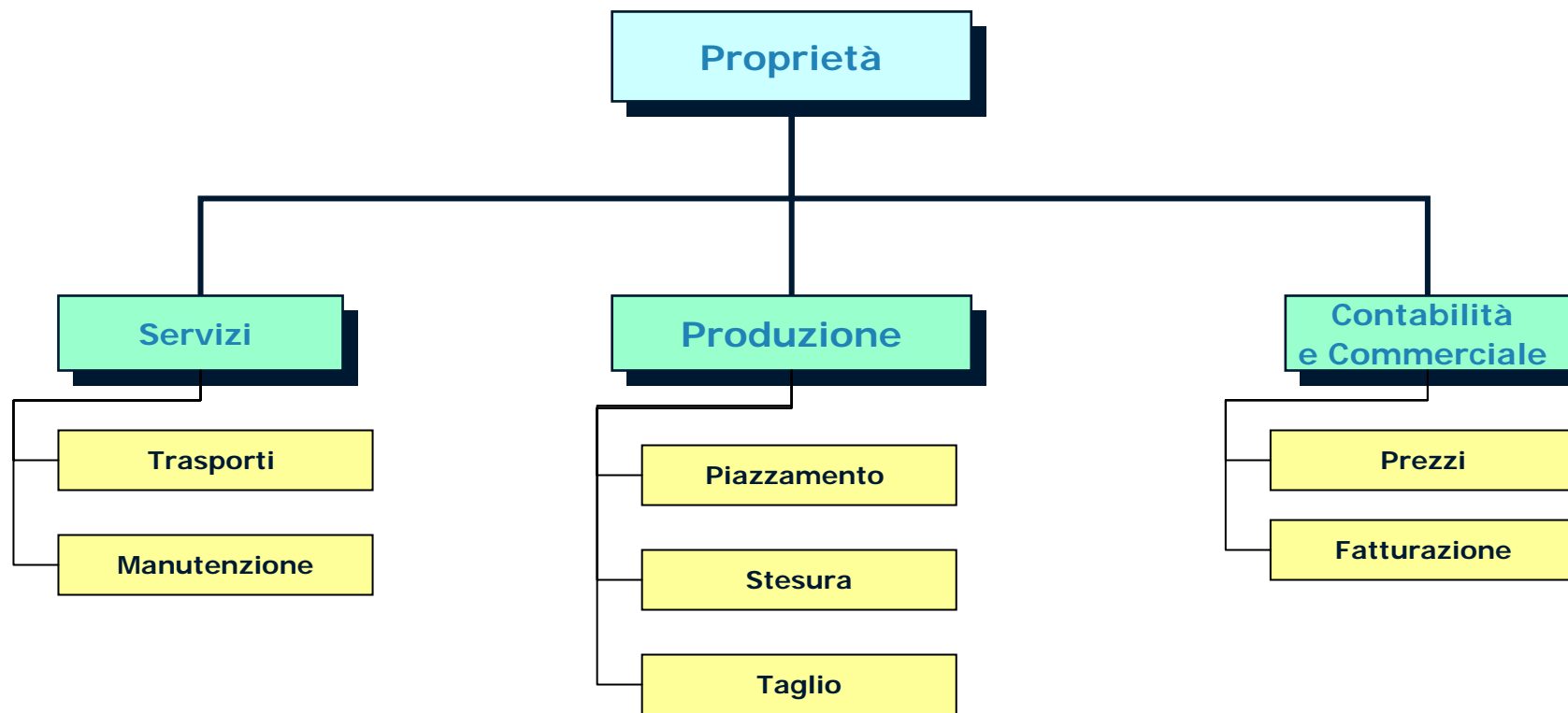
Treviso 9 Marzo 2007

Breve storia azienda Cut Service

Le origini:

- Azienda fondata nel '89
- Prima attività: Taglio Tessuti Conto terzi
- Dipendenti e soci = 4
- Sede: Rovereto di Modena, al centro del distretto tessile di Carpi

Come era configurata l'azienda



Status al 1993

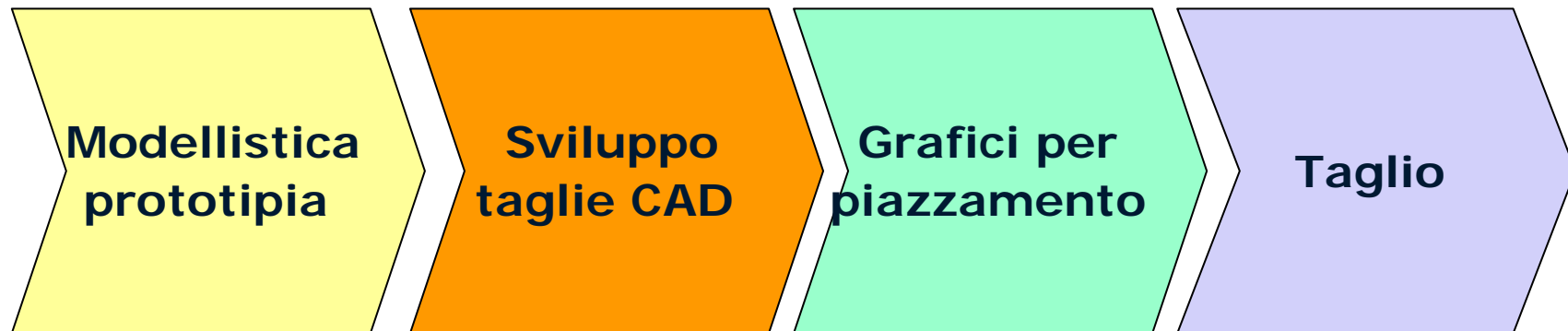
Forza lavoro: 7 dipendenti + 2 soci

Come l'azienda opera oggi

Al servizio taglio si sono successivamente aggiunti:

- **Servizio di sviluppo taglie su CAD**
- **Piazzamento e grafici per stesura e taglio**
- **Realizzazione modello e prototipia**
- **I clienti: i più prestigiosi produttori nazionali operanti nel settore Tessile Abbigliamento**

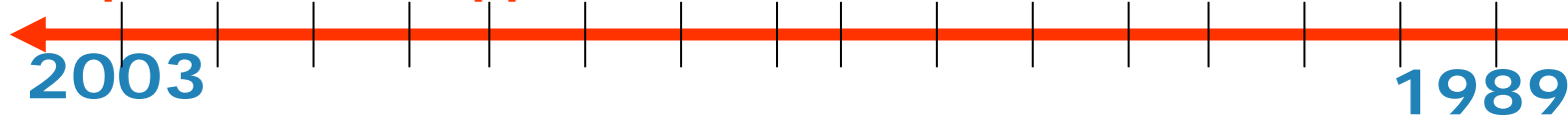
Le relazioni tra i servizi offerti da CS



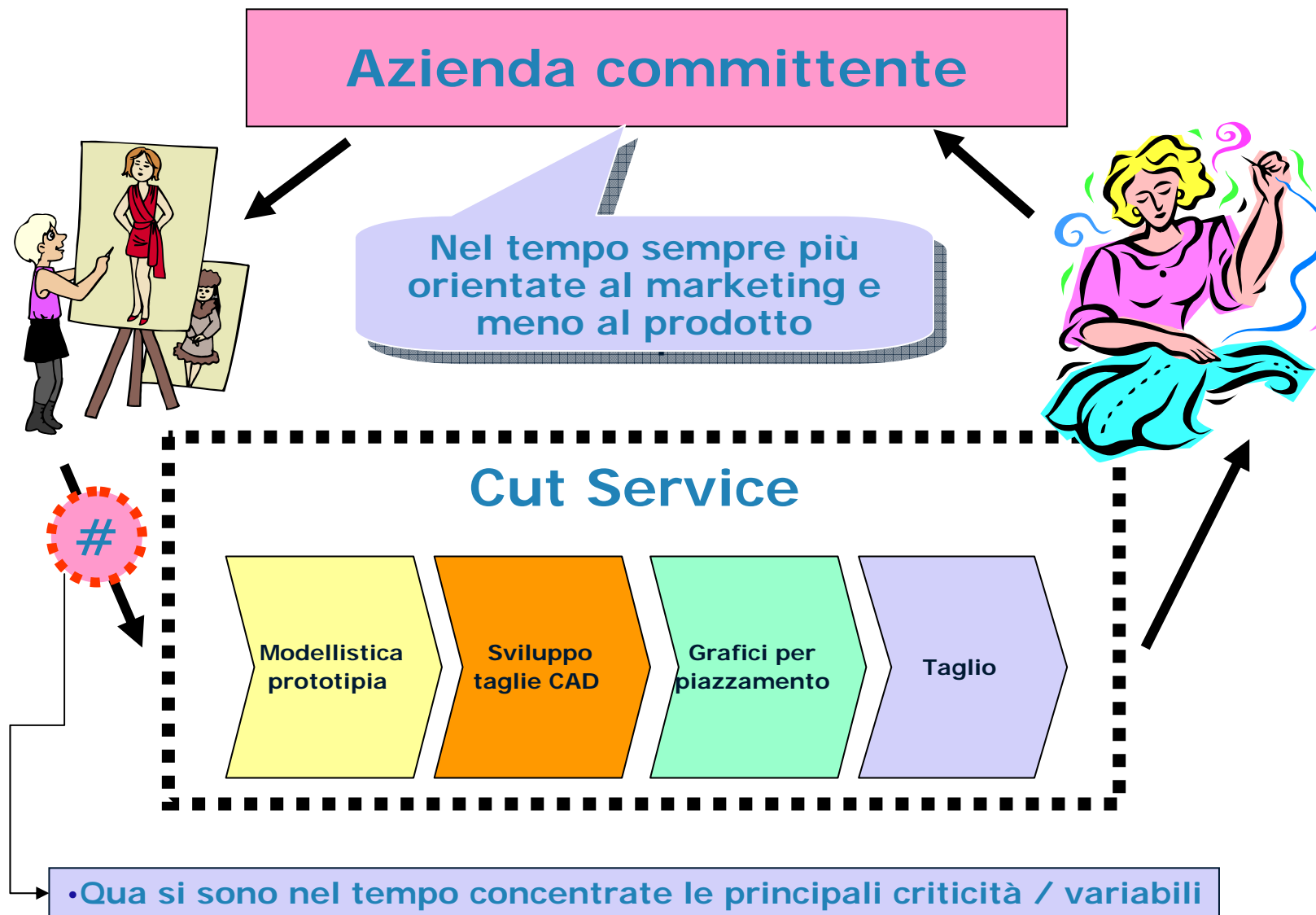
• **Flusso di lavoro tra i servizi sviluppati**



• **Epoche di sviluppo dei servizi**

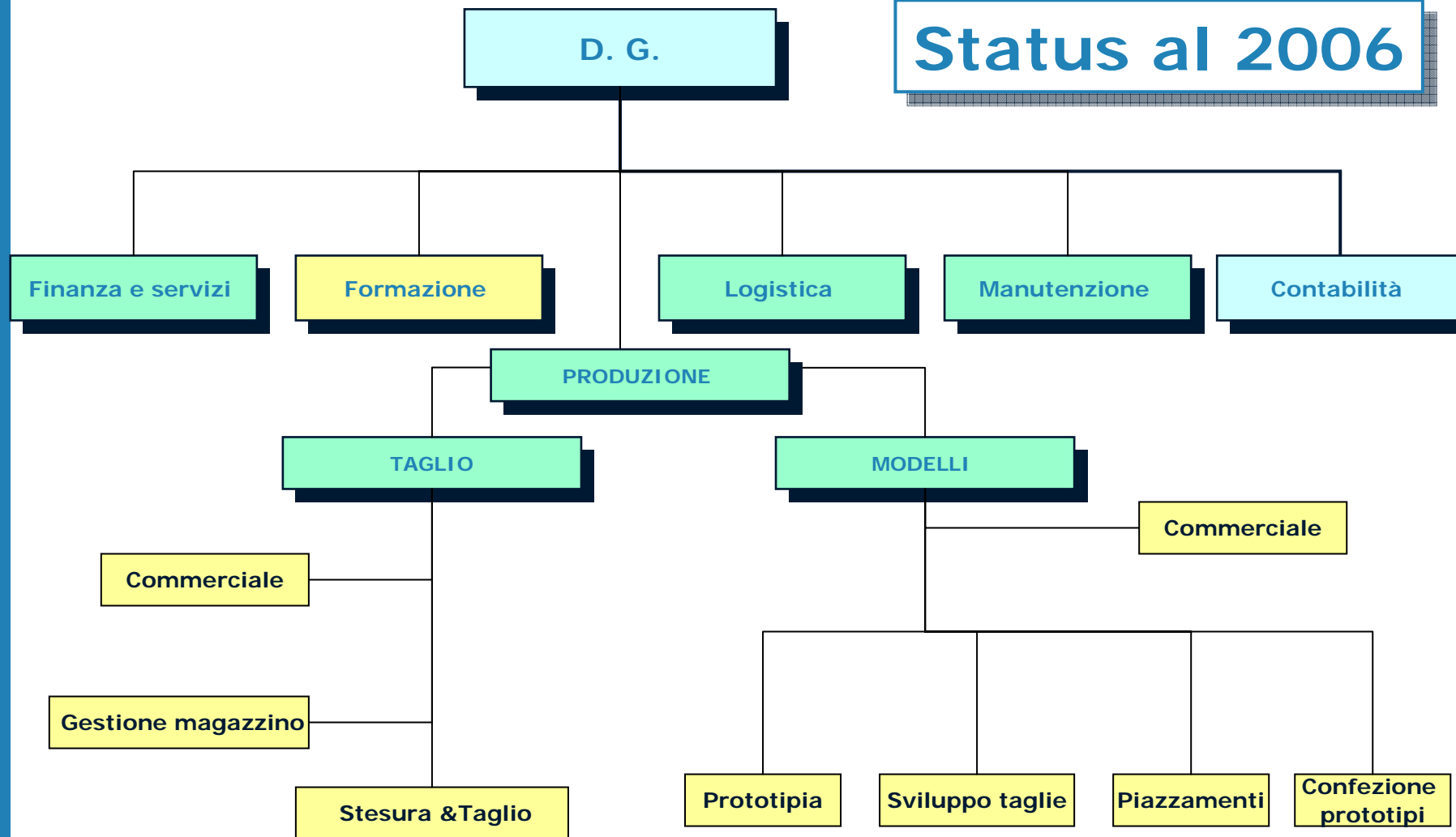


Le relazioni esterne di CS



Come è configurata l'azienda

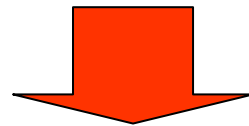
Status al 2006



Forza lavoro: 30 dipendenti + 2 soci (90 % donne)

... ma per arrivare a questo punto...

- **2003 un anno chiave:**
 - trasferimento in un nuova sede
 - aumento del numero e della complessità delle commesse (40 nuovi progetti/commesse al giorno)
 - sensazione che "l'organizzazione" cominci a scricchiolare
- **senso di affaticamento/affanno di titolari**



**Richiesta di intervento consulenziale
per "guardarsi dentro"**

I problemi da risolvere

- Chi risponde ai clienti quando non ci siamo ?
 - Non certo una segretaria !
- Chi aggiorna i programmi di lavoro a fronte delle modifiche accettate/respinte dei clienti ?
- Chi gestisce le “precedenze di lavoro” ?

A che punto è il mio ordine ?



Posso ancora togliere una tasca ?

Sostituiamo il tessuto x con quello Y

I “ruoli” ricoperti superano ormai le possibilità di tempo (e rischiano di essere fonte di inefficienza)

In sintesi

Analisi delle criticità

C S : Sintesi analisi	Contabilità	Manutenzione	Finanza e servizi	Logistica	Formazione	AREA MODELLI					AREA TAGLIO			
						Commerciale	Input dati	Prototipi	Sviluppo taglie	Piazzamento	Confezione prototipi	Commerciale	Input dati	Taglio
Contabilità	0	0	0	0		>	>	0	0	0	0	>	>	0
Manutenzione		0	0					0	0	0	0			0
Finanza e servizi						0						0		
Logistica						>		>	>	>	>	>		>
Formazione								0	0	0	0			0
Commerciale						0		%	%	>	%			
Input dati								0	0	0	0			
Prototipi								>	>	%				
Sviluppo Taglie									>	0				
Piazzamento										0				
Confezione Prototipi														
Commerciale												0		>
Input dati														0
Taglio														

Analisi delle interdipendenze

Simbologia: "0" generica ">"sequenziale "%" Complessa

Un punto di svolta

Quale ruolo devono abbandonare i titolari?



In altre parole quale delegare ?

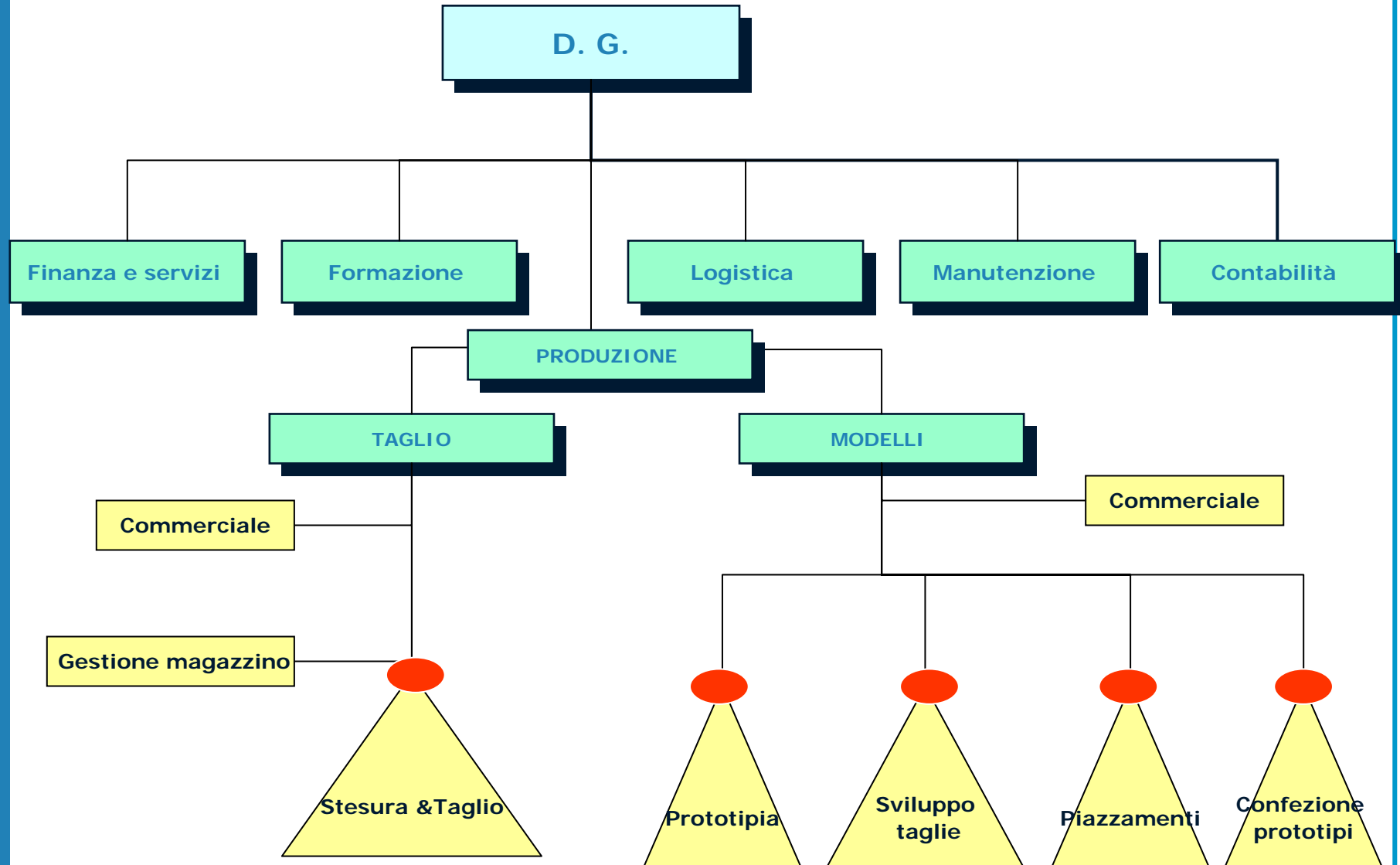
...e a chi ?

... e come fare a mantenere la stessa affidabilità

sul servizio ?

Quali azioni di supporto/motivazione avviare?

Nuovo disegno organizzativo



Investimenti in formazione

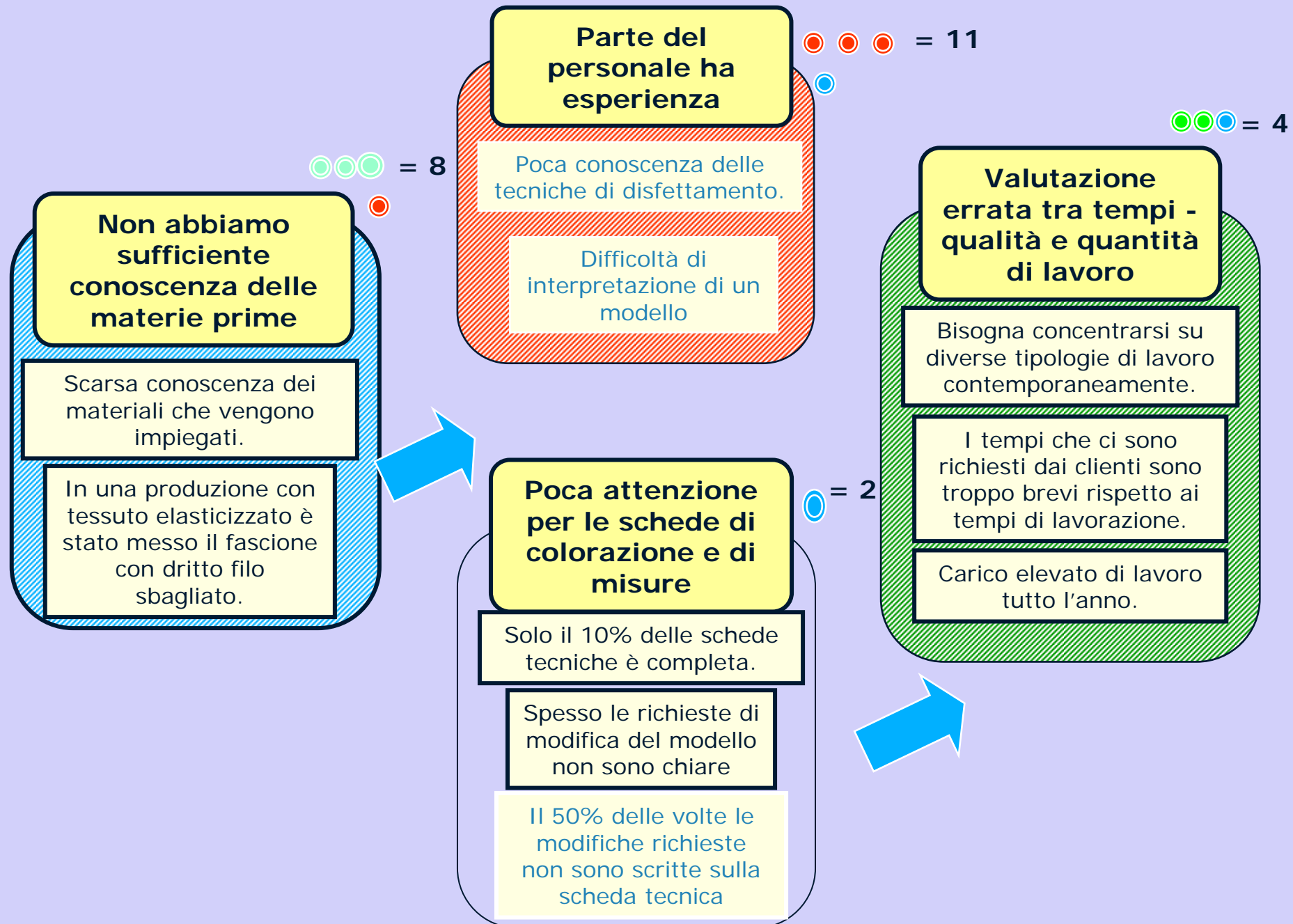
Per il personale:

- **Formazione di tipo umanistico/relazionale**
- **Formazione di tipo tecnico**
- **Formazione su organizzazione e problem solving**

Per la direzione:

- **Aggiornamento manageriale**
- **Formazione umanistica/relazionale**

QUALI SONO I PROBLEMI IN CUT SERVICE ?



Investimenti in tecnologie

Strumenti di produzione:

- Sistemi CAD per tutti gli standard di settore
- Taglio a capo singolo (CAM)
- Stampa grafici per lotti minimi

Per la gestione dell'informazione:

- Sviluppo di un software ad-hoc per monitoraggio e contabilità di commessa
- Funzioni del software concordate con i collaboratori
- Formazione a distanza e Skype

Alcuni dati relativi al 2006

- **Numero di dipendenti: 30**
- **Età media: 32 anni**

Investimento in formazione:

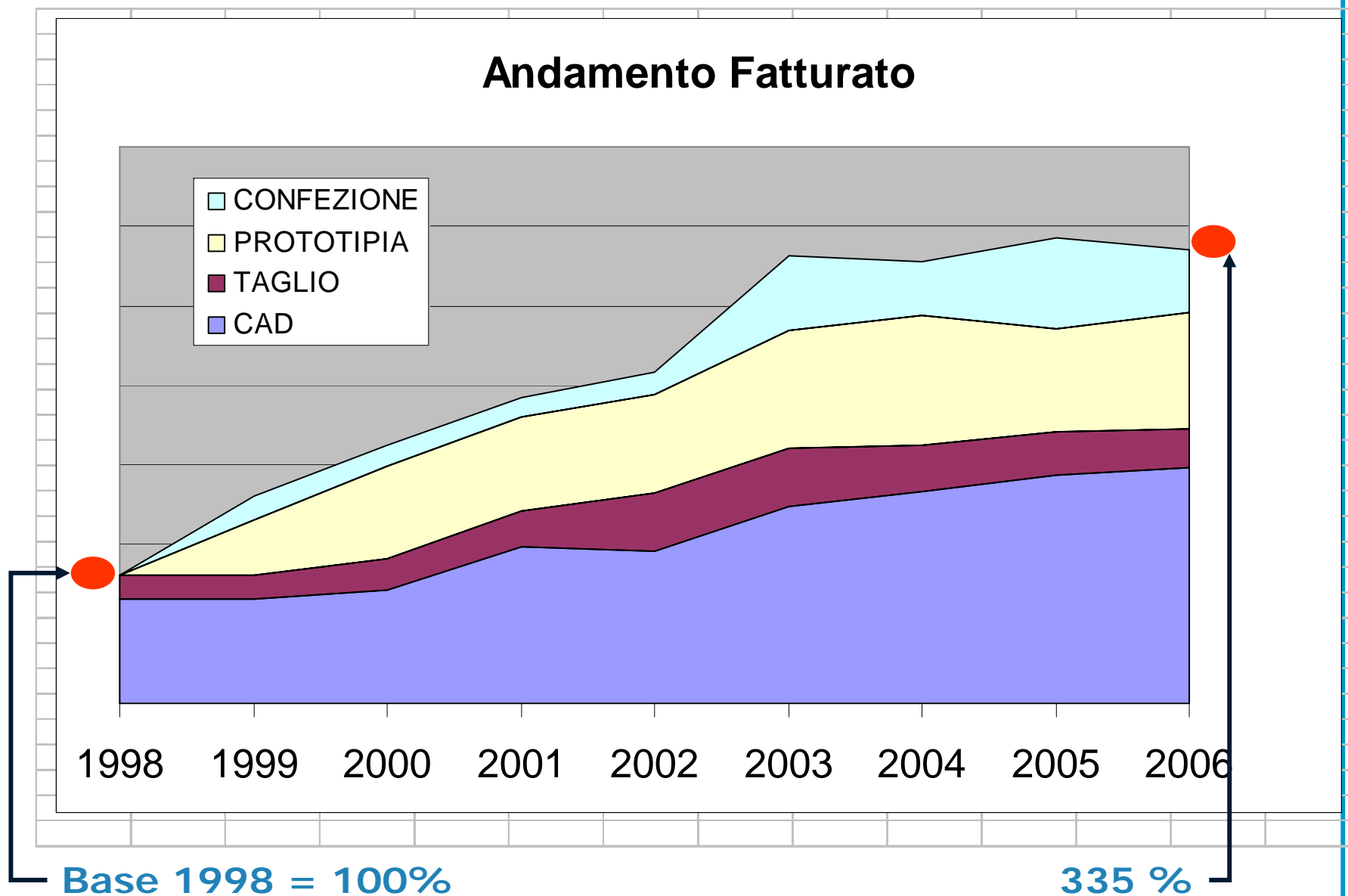
- **3% sul fatturato**
- **1100 ore di formazione erogata**
- **36 ore in media pro capite**

Investimenti nuove tecnologie:

- **12 % sul fatturato**

... risultati economici

Andamento Fatturato



***Ai partecipanti convegno
Treviso 9 Marzo 2007***

Un saluto dalla CUT SERVICE

