



Camera di Commercio  
Treviso



*Report n. 5 – Aprile 2013*

## **CONGIUNTURA & APPROFONDIMENTI**

*Aggiornamento congiunturale sulla demografia  
d'impresa in provincia di Treviso  
al 31 marzo 2013*

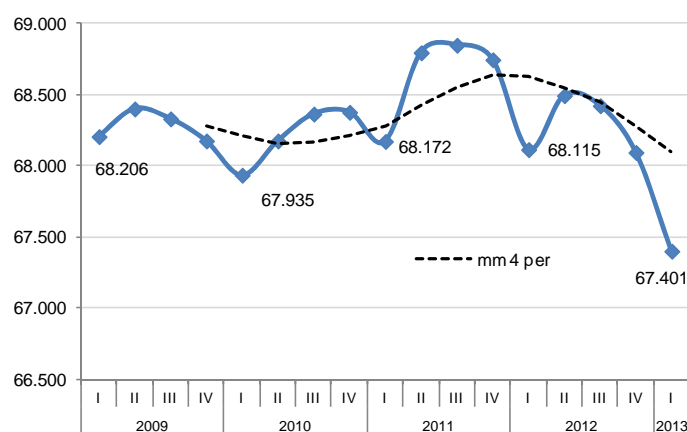
*A cura dell'Area Studi e Sviluppo Economico Territoriale*

## AGGIORNAMENTO CONGIUNTURALE SULLA DEMOGRAFIA D'IMPRESA IN PROVINCIA DI TREVISO AL 31 MARZO 2013

Alla fine del primo trimestre del 2013 si contano in provincia di Treviso 82.709 sedi d'impresa attive, 796 unità in meno rispetto alla fine dell'anno (-1,0%) e 895 imprese in meno rispetto allo stock dello stesso periodo di un anno fa (-1,1%).

Al netto del settore agricoltura il numero d'impresе attive provinciali è calato nel trimestre di 694 unità e su base annua di 714.

**Sedi d'impresa attive in provincia di Treviso**  
**Totale settori Ateco 2007 (escl. agricoltura, silvicoltura e pesca)**  
*Serie storica valori assoluti 1° trim. 2009 - 1° trim. 2013*



Fonte: Elab. Ufficio Studi e Statistica CCIAA Treviso su dati Infocamere

Entrando nel dettaglio dei settori di attività economica si osserva che hanno maggiormente contribuito a questo calo trimestrale nell'ordine: le **Costruzioni**, con 305 imprese attive in meno da fine anno (-2,3%) e -475 rispetto allo stesso periodo dell'anno precedente (-3,6%); le **attività manifatturiere**, con -142 imprese nel primo trimestre (-1,3%) e -298 su base annua (-2,6%); il **Commercio**, con una variazione congiunturale di 213 unità in meno (-1,2%) ed una variazione tendenziale pari a -170 unità (-0,9%).

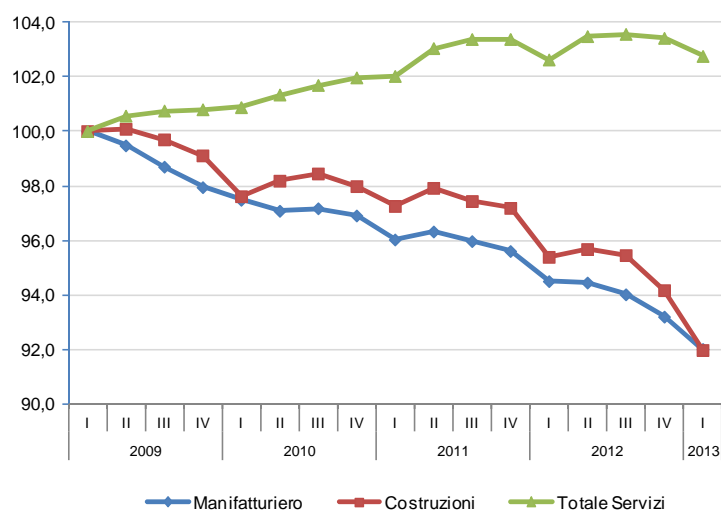
In particolare nel manifatturiero tra i comparti che subiscono le maggiori contrazioni si segnalano nell'ordine:

- l'industria **metalmecanica**: nel primo trimestre 2013 lo stock si contrae ulteriormente di 50 unità, posizionandosi a 131 imprese sotto lo stock dello stesso periodo di un anno fa (-3,3%), di cui 89 nel segmento della carpenteria metallica (-3,8%);

- il **legno-arredo** per saldo negativo in valori assoluti sia su base trimestrale (-39 imprese, -1,8%) che annuale (-91 unità; -4,1%);
- il **sistema moda**: perde nel trimestre 17 imprese attive (-0,9%) e 53 rispetto allo stesso periodo dello scorso anno (-2,8%).

**Sedi d'impresa attive in provincia di Treviso**  
Numeri indice (Base 1° trim. 2009=100. 1° trim. 2009 - 1° trim. 2013)

**Manifatturiero, Costruzioni e Servizi**



Fonte: Elab. Ufficio Studi e Statistica CCIAA Treviso su dati Infocamere

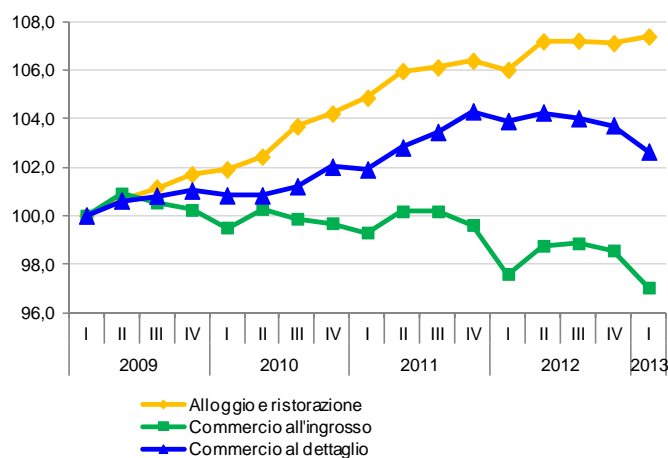
Nel **commercio** la flessione congiunturale è accusata soprattutto dalla tipologia all'*ingrosso* (-126 unità; -1,5%). Di poco più contenuto il calo della tipologia al *dettaglio* (-86 unità; -1,0%). Tuttavia, su base annua la situazione si rovescia. Rispetto allo stesso periodo di un anno fa il calo appare maggiore nel commercio al dettaglio (-100 sedi attive; -1,2%) che in quello all'*ingrosso* (-46 unità; -0,6%).

Nell'ambito dei servizi, ed in particolare dei **servizi alle imprese**, si registra una flessione congiunturale di 79 unità (-0,8%), ma su base annua lo stock risulta comunque superiore di 83 unità rispetto allo stesso periodo del 2012 (+0,8%). All'interno del comparto il settore dei **trasporti e magazzinaggio** chiude il trimestre in flessione di altre 47 imprese (-2,1%).

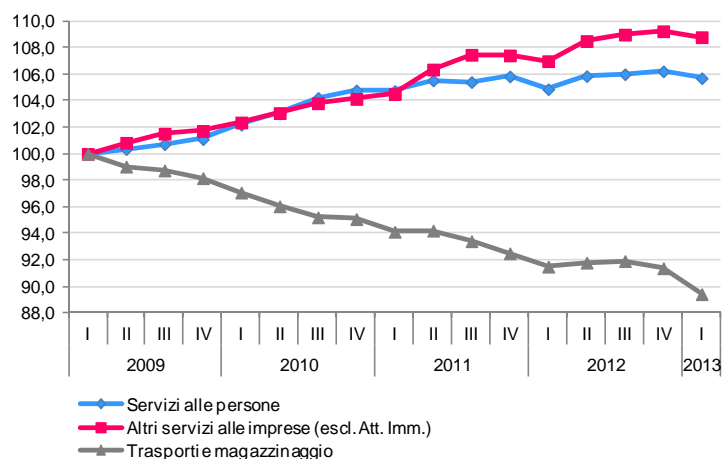
Con il segno meno anche il comparto dei **servizi alle persone**: 22 imprese attive in meno nel trimestre (-0,5%), flessione peraltro tutta attribuibile alle Altre attività di servizi alle persone (-28 unità nel trimestre; -0,9%).

**Sedi d'impresa attive in provincia di Treviso**  
*Numeri indice (Base 1° trim. 2009=100. 1° trim. 2009 - 1° trim. 2013)*

**Commercio all'ingrosso e al dettaglio, alloggio e ristorazione**



**Trasporti e Magazzinaggio, Altri servizi alle imprese e Servizi alle persone**



Fonte: Elab. Ufficio Studi e Statistica CCIAA Treviso su dati Infocamere

Infine, solo il settore dei **pubblici esercizi** chiude il primo trimestre dell'anno col segno positivo: +11 sedi attive da fine anno (+0,3%), e 55 unità sopra lo stock dello stesso periodo di un anno fa (+1,3%).

**Consistenza imprese attive per settori economici in provincia di Treviso**  
**Dati al 1° trimestre 2013 e confronto il trimestre precedente, lo stesso trimestre del 2012 e col terzo trimestre 2008**

SETTORI	Valori assoluti				Variazioni					
	1° trim. 2013	4° trim. 2012	1° trim. 2012	3° trim. 2008	1° trim. '13/ 4° trim. 12		1° trim. '13/ 1° trim. 12		1° trim. '13/ 3° trim. 08	
					ass.	perc.	ass.	perc.	ass.	perc.
A Agricoltura, silvicoltura e pesca	15.308	15.410	15.489	16.969	-102	-0,7	-181	-1,2	-1.661	-9,8
B Estrazione di minerali	31	31	32	39	0	0,0	-1	-3,1	-8	-20,5
C Attività manifatturiere	11.019	11.161	11.317	12.129	-142	-1,3	-298	-2,6	-1.110	-9,2
di cui: C10 Industrie alimentari	624	630	628	635	-6	-1,0	-4	-0,6	-11	-1,7
C11 Industria delle bevande	149	150	146	149	-1	-0,7	3	2,1	0	0,0
C13 Industrie tessili	320	325	336	396	-5	-1,5	-16	-4,8	-76	-19,2
C14 Confez.articoli vestiario, pelle e pelliccia	1.136	1.138	1.157	1.206	-2	-0,2	-21	-1,8	-70	-5,8
C15 Fabbricazione di articoli in pelle e simili	398	408	414	453	-10	-2,5	-16	-3,9	-55	-12,1
C16 Ind. del legno (escl. mobili); fabbricaz.in paglia	961	977	1.001	1.114	-16	-1,6	-40	-4,0	-153	-13,7
C17 Fabbricazione di carta e di prodotti di carta	127	128	125	135	-1	-0,8	2	1,6	-8	-5,9
C18 Stampa e riproduzione di supporti registrati	322	327	327	341	-5	-1,5	-5	-1,5	-19	-5,6
C19 Fabr.coke e derivati raffinazione petrolio	3	3	3	2	0	0,0	0	0,0	1	50,0
C20 Fabbricazione di prodotti chimici	108	106	106	105	2	1,9	2	1,9	3	2,9
C21 Fabr. .prodotti e preparati farmaceutici	2	2	2	3	0	0,0	0	0,0	-1	-33,3
C22 Fabr. articoli in gomma e materie plastiche	341	346	346	363	-5	-1,4	-5	-1,4	-22	-6,1
C23 Fabbri.prodotti lavoraz.min.non metallif.	420	427	440	467	-7	-1,6	-20	-4,5	-47	-10,1
C24 Metallurgia	49	50	56	62	-1	-2,0	-7	-12,5	-13	-21,0
C25 Fabr. prod. in metallo (escl. macch./attrezz.)	2.269	2.303	2.358	2.676	-34	-1,5	-89	-3,8	-407	-15,2
C26 Fabr.comput., appar.elettromed., di misuraz. e orol.	170	174	176	204	-4	-2,3	-6	-3,4	-34	-16,7
C27 Fabr. appar.elettriche e per uso dom. non elettr.	450	448	462	485	2	0,4	-12	-2,6	-35	-7,2
C28 Fabr. di macchinari ed apparecchiature nca	746	756	758	826	-10	-1,3	-12	-1,6	-80	-9,7
C29 Fabr. autoveicoli, rimorchi e semirimorchi	81	80	79	90	1	1,3	2	2,5	-9	-10,0
C30 Fabbricazione di altri mezzi di trasporto	70	74	77	82	-4	-5,4	-7	-9,1	-12	-14,6
C31 Fabbricazione di mobili	1.166	1.189	1.217	1.336	-23	-1,9	-51	-4,2	-170	-12,7
C32 Altre industrie manifatturiere	656	666	670	730	-10	-1,5	-14	-2,1	-74	-10,1
C33 Rip., manutenz., installaz. macchine ed appar.	451	454	433	269	-3	-0,7	18	4,2	182	67,7
D Fornitura di en. elettr., gas, vapore e aria condiz.	92	90	64	19	2	2,2	28	43,8	73	384,2
E Fornitura di acqua; reti fognarie; gest. rifiuti e risanamento	111	110	113	111	1	0,9	-2	-1,8	0	0,0
F Costruzioni	12.797	13.102	13.272	14.161	-305	-2,3	-475	-3,6	-1.364	-9,6
G Comm.ingr.e dett.; riparazione di veicoli e motocicli	18.255	18.468	18.425	18.389	-213	-1,2	-170	-0,9	-134	-0,7
di cui: Comm. all'ingr. e al dett. e rip.di autov. e motoc.	2.061	2.062	2.085	2.059	-1	0,0	-24	-1,2	2	0,1
Commercio all'ingrosso	8.017	8.143	8.063	8.300	-126	-1,5	-46	-0,6	-283	-3,4
Commercio al dettaglio	8.177	8.263	8.277	8.030	-86	-1,0	-100	-1,2	147	1,8
H Trasporti e magazzinaggio	2.146	2.193	2.196	2.459	-47	-2,1	-50	-2,3	-313	-12,7
I Alberghi e ristoranti	4.296	4.285	4.241	4.014	11	0,3	55	1,3	282	7,0
J Servizi di informazione e comunicazione	1.519	1.514	1.511	1.405	5	0,3	8	0,5	114	8,1
K Attività finanziarie e assicurative	1.827	1.844	1.802	1.715	-17	-0,9	25	1,4	112	6,5
L Attività immobiliari	6.098	6.073	6.046	5.812	25	0,4	52	0,9	286	4,9
M Attività professionali, scientifiche e tecniche	3.043	3.068	2.989	2.773	-25	-0,8	54	1,8	270	9,7
N Noleggio, ag. di viaggio, serv. di supporto alle imprese	1.595	1.590	1.549	1.392	5	0,3	46	3,0	203	14,6
P Istruzione	257	253	255	227	4	1,6	2	0,8	30	13,2
Q Sanità e assistenza sociale	312	307	295	260	5	1,6	17	5,8	52	20,0
R Att. artistiche, sportive, di intrattenim. e divertim.	690	693	671	618	-3	-0,4	19	2,8	72	11,7
S Altre attività di servizi	3.228	3.256	3.231	3.111	-28	-0,9	-3	-0,1	117	3,8
X Imprese non classificate	85	57	106	43	28	49,1	-21	-19,8	42	97,7
<b>TOTALE</b>	<b>82.709</b>	<b>83.505</b>	<b>83.604</b>	<b>85.646</b>	<b>-796</b>	<b>-1,0</b>	<b>-895</b>	<b>-1,1</b>	<b>-2.937</b>	<b>-3,4</b>
<b>TOTALE (ESCL. AGRIC., SILVICOLTURA E PESCA)</b>	<b>67.401</b>	<b>68.095</b>	<b>68.115</b>	<b>68.677</b>	<b>-694</b>	<b>-1,0</b>	<b>-714</b>	<b>-1,0</b>	<b>-1.276</b>	<b>-1,9</b>

Fonte: Elab. Ufficio Studi e Statistica CCIAA Treviso su dati Infocamere

**Consistenza imprese registrate per settori economici in provincia di Treviso**  
**Dati al 1° trimestre 2013 e confronto con il trimestre precedente e lo stesso trimestre del 2012**

SETTORI	Valori assoluti			Variazioni			
	1° trim. 2013	4° trim. 2012	1° trim. 2012	1° trim. '13/ 4° trim. 12		1° trim. '13/ 1° trim. 12	
				ass.	perc.	ass.	perc.
A Agricoltura, silvicoltura e pesca	15.411	15.516	15.593	-105	-0,7	-182	-1,2
B Estrazione di minerali	36	37	39	-1	-2,7	-3	-7,7
C Attività manifatturiere	12.668	12.843	12.994	-175	-1,4	-326	-2,5
di cui: C10 Industrie alimentari	705	713	716	-8	-1,1	-11	-1,5
C11 Industria delle bevande	156	156	152	0	0,0	4	2,6
C13 Industrie tessili	399	406	412	-7	-1,7	-13	-3,2
C14 Confez. articoli vestiario, pelle e pelliccia	1.303	1.313	1.330	-10	-0,8	-27	-2,0
C15 Fabbricazione di articoli in pelle e simili	455	465	476	-10	-2,2	-21	-4,4
C16 Ind. del legno (escl. mobili); fabbricaz. in paglia	1.090	1.111	1.135	-21	-1,9	-45	-4,0
C17 Fabbricazione di carta e di prodotti di carta	148	150	148	-2	-1,3	0	0,0
C18 Stampa e riproduzione di supporti registrati	359	365	367	-6	-1,6	-8	-2,2
C19 Fabbr. coke e derivati raffinazione petrolio	3	3	3	0	0,0	0	0,0
C20 Fabbricazione di prodotti chimici	123	124	126	-1	-0,8	-3	-2,4
C21 Fabbr. prodotti e preparati farmaceutici	2	2	2	0	0,0	0	0,0
C22 Fabbr. articoli in gomma e materie plastiche	404	408	409	-4	-1,0	-5	-1,2
C23 Fabbric. prodotti lavoraz. min. non metallif.	498	502	513	-4	-0,8	-15	-2,9
C24 Metallurgia	68	68	71	0	0,0	-3	-4,2
C25 Fabbr. prod. in metallo (escl. macch./attrezz.)	2.562	2.601	2.647	-39	-1,5	-85	-3,2
C26 Fabbr. comput., appar. elettromed., di misuraz. e orol.	204	212	211	-8	-3,8	-7	-3,3
C27 Fabbr. appar. elettriche e per uso dom. non elettr.	531	532	548	-1	-0,2	-17	-3,1
C28 Fabbr. di macchinari ed apparecchiature nca	862	878	889	-16	-1,8	-27	-3,0
C29 Fabbr. autoveicoli, rimorchi e semirimorchi	102	100	98	2	2,0	4	4,1
C30 Fabbricazione di altri mezzi di trasporto	83	86	89	-3	-3,5	-6	-6,7
C31 Fabbricazione di mobili	1.419	1.443	1.466	-24	-1,7	-47	-3,2
C32 Altre industrie manifatturiere	718	730	735	-12	-1,6	-17	-2,3
C33 Rip., manutenz., installaz. macchine ed appar.	474	475	451	-1	-0,2	23	5,1
D Fornitura di en. elettr., gas, vapore e aria condiz.	93	91	65	2	2,2	28	43,1
E Fornitura di acqua; reti fognarie; gest. rifiuti e risanamento	125	124	127	1	0,8	-2	-1,6
F Costruzioni	13.700	14.022	14.141	-322	-2,3	-441	-3,1
G Comm. ingr. e dett.; riparazione di veicoli e motocicli	19.703	19.978	19.876	-275	-1,4	-173	-0,9
di cui: Comm. all'ingr. e al dett. e rip. di autov. e motoc.	2.227	2.237	2.248	-10	-0,4	-21	-0,9
Commercio all'ingrosso	8.704	8.854	8.750	-150	-1,7	-46	-0,5
Commercio al dettaglio	8.772	8.887	8.878	-115	-1,3	-106	-1,2
H Trasporti e magazzinaggio	2.344	2.380	2.385	-36	-1,5	-41	-1,7
I Alberghi e ristoranti	5.156	5.163	5.080	-7	-0,1	76	1,5
J Servizi di informazione e comunicazione	1.642	1.650	1.642	-8	-0,5	0	0,0
K Attività finanziarie e assicurative	1.899	1.922	1.874	-23	-1,2	25	1,3
L Attività immobiliari	6.738	6.738	6.705	0	0,0	33	0,5
M Attività professionali, scientifiche e tecniche	3.365	3.398	3.318	-33	-1,0	47	1,4
N Noleggio, ag. di viaggio, serv. di supporto alle imprese	1.720	1.717	1.661	3	0,2	59	3,6
P Istruzione	270	268	271	2	0,7	-1	-0,4
Q Sanità e assistenza sociale	345	340	323	5	1,5	22	6,8
R Att. artistiche, sportive, di intrattenim. e divertim.	798	803	773	-5	-0,6	25	3,2
S Altre attività di servizi	3.331	3.355	3.325	-24	-0,7	6	0,2
T Fame conv.: serv. dom. e produz. beni/serv. uso proprio	1	1	1	0	0,0	0	0,0
X Imprese non classificate	2.140	2.082	2.214	58	2,8	-74	-3,3
<b>TOTALE</b>	<b>91.485</b>	<b>92.428</b>	<b>92.407</b>	<b>-943</b>	<b>-1,0</b>	<b>-922</b>	<b>-1,0</b>
<b>TOTALE (ESCL. AGRIC., SILVICOLTURA E PESCA)</b>	<b>76.074</b>	<b>76.912</b>	<b>76.814</b>	<b>-838</b>	<b>-1,1</b>	<b>-740</b>	<b>-1,0</b>

Fonte: Elab. Ufficio Studi e Statistica CCIAA Treviso su dati Infocamere

**Consistenza imprese artigiane attive per settori economici in provincia di Treviso**  
**Dati al 1° trimestre 2013 e confronto con il trimestre precedente e lo stesso trimestre del 2012**

SETTORI	IMPRESE REGISTR. al 1° trim. 2013	IMPRESE ATTIVE							
		Valori assoluti			Variazioni				
		1° trim. 2013	4° trim. 2012	1° trim. 2012	1° trim. '13/ 4° trim. 12		1° trim. '13/ 1° trim. 12		
					ass.	perc.	ass.	perc.	
A Agricoltura, silvicoltura e pesca	239	239	237	232	2	0,8	7	3,0	
B Estrazione di minerali	5	5	5	5	0	0,0	0	0,0	
C Attività manifatturiere	6.686	6.647	6.739	6.845	-92	-1,4	-198	-2,9	
di cui: C10 Industrie alimentari	468	467	473	467	-6	-1,3	0	0,0	
C11 Industria delle bevande	38	38	38	38	0	0,0	0	0,0	
C13 Industrie tessili	196	194	197	202	-3	-1,5	-8	-4,0	
C14 Confez.articoli vestiario, pelle e pelliccia	676	672	678	692	-6	-0,9	-20	-2,9	
C15 Fabbricazione di articoli in pelle e simili	219	218	227	230	-9	-4,0	-12	-5,2	
C16 Ind. del legno (escl. mobili); fabbricaz.in paglia	687	681	696	706	-15	-2,2	-25	-3,5	
C17 Fabbricazione di carta e di prodotti di carta	54	54	54	53	0	0,0	1	1,9	
C18 Stampa e riproduzione di supporti registrati	218	218	219	222	-1	-0,5	-4	-1,8	
C19 Fabbr.coke e derivati raffinazione petrolio	1	1	1	1	0	0,0	0	0,0	
C20 Fabbricazione di prodotti chimici	28	28	28	29	0	0,0	-1	-3,4	
C22 Fabbr. articoli in gomma e materie plastiche	137	135	135	139	0	0,0	-4	-2,9	
C23 Fabbric.prodotti lavoraz.min.non metallif.	232	230	233	237	-3	-1,3	-7	-3,0	
C24 Metallurgia	16	16	17	19	-1	-5,9	-3	-15,8	
C25 Fabbr. prod. in metallo (escl. macch./attrezz.)	1.540	1.532	1.568	1.614	-36	-2,3	-82	-5,1	
C26 Fabbr.comput., appar.elettromed., di misuraz. e orol.	76	76	79	81	-3	-3,8	-5	-6,2	
C27 Fabbr. appar.elettriche e per uso dom. non elettr.	237	235	231	242	4	1,7	-7	-2,9	
C28 Fabbr. di macchinari ed apparecchiature nca	341	340	341	345	-1	-0,3	-5	-1,4	
C29 Fabbr. autoveicoli, rimorchi e semirimorchi	39	38	38	36	0	0,0	2	5,6	
C30 Fabbricazione di altri mezzi di trasporto	40	40	41	42	-1	-2,4	-2	-4,8	
C31 Fabbricazione di mobili	617	610	623	635	-13	-2,1	-25	-3,9	
C32 Altre industrie manifatturiere	483	483	481	487	2	0,4	-4	-0,8	
C33 Rip., manutenz., installaz. macchine ed appar.	343	341	341	328	0	0,0	13	4,0	
E Fornitura di acqua; reti fognarie; gest. rifiuti e risanamento	36	36	37	39	-1	-2,7	-3	-7,7	
F Costruzioni	10.000	9.944	10.231	10.388	-287	-2,8	-444	-4,3	
G Comm.ingr.e dett.; riparazione di veicoli e motocicli	1.226	1.226	1.222	1.222	4	0,3	1.226	--	
di cui: Comm. all'ingr. e al dett. e rip.di autov. e motoc.	1.176	1.176	1.172	1.190	4	0,3	-14	-1,2	
Commercio all'ingrosso	5	5	4	3	1	25,0	2	66,7	
Commercio al dettaglio	45	45	46	47	-1	-2,2	-2	-4,3	
H Trasporti e magazzinaggio	1.575	1.567	1.618	1.626	-51	-3,2	-59	-3,6	
I Alberghi e ristoranti	674	670	663	640	7	1,1	30	4,7	
J Servizi di informazione e comunicazione	178	176	176	168	0	0,0	8	4,8	
K Attività finanziarie e assicurative	4	4	4	4	0	0,0	0	0,0	
L Attività immobiliari	0	0	0	0	0	--	0	--	
M Attività professionali, scientifiche e tecniche	383	383	388	379	-5	-1,3	4	1,1	
N Noleggio, ag. di viaggio, serv. di supporto alle imprese	533	531	521	501	10	1,9	30	6,0	
P Istruzione	32	32	32	32	0	0,0	0	0,0	
Q Sanità e assistenza sociale	12	12	11	8	1	9,1	4	50,0	
R Att. artistiche, sportive, di intrattenim. e divertim.	82	81	86	86	-5	-5,8	-5	-5,8	
S Altre attività di servizi	2.838	2.835	2.860	2.829	-25	-0,9	6	0,2	
X Imprese non classificate	67	66	63	48	3	4,8	18	37,5	
<b>TOTALE</b>	<b>24.570</b>	<b>24.454</b>	<b>24.893</b>	<b>25.070</b>	<b>-439</b>	<b>-1,8</b>	<b>-616</b>	<b>-2,5</b>	
<b>TOTALE (ESCL. AGRIC., SILVICOLTURA E PESCA)</b>	<b>24.331</b>	<b>24.215</b>	<b>24.656</b>	<b>24.838</b>	<b>-441</b>	<b>-1,8</b>	<b>-623</b>	<b>-2,5</b>	

Fonte: Elab. Ufficio Studi e Statistica CCIAA Treviso su dati Infocamere