



Camera di Commercio
Treviso



Report n. 2 – Febbraio 2013

CONGIUNTURA & APPROFONDIMENTI

*Aggiornamento congiunturale sulla demografia
d'impresa in provincia di Treviso
al 31 dicembre 2012*

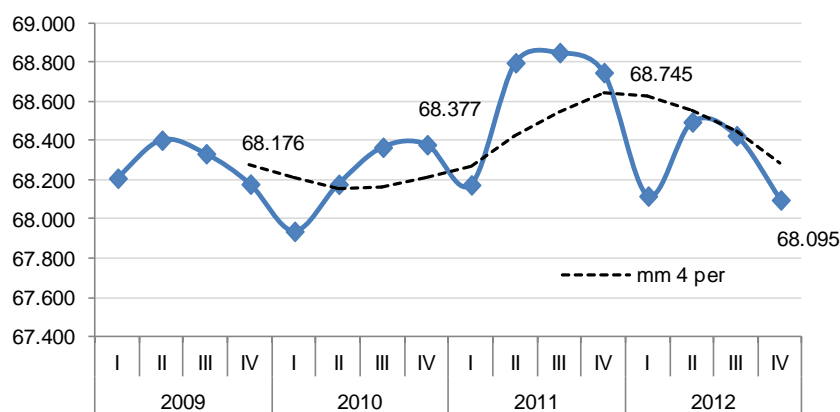
A cura dell'Area Studi e Sviluppo Economico Territoriale

AGGIORNAMENTO CONGIUNTURALE SULLA DEMOGRAFIA D'IMPRESA IN PROVINCIA DI TREVISO AL 31 DICEMBRE 2012

Recentemente Infocamere ha reso disponibili i dati relativi alla consistenza delle imprese provinciali al 31 dicembre 2012 ricavati dal Registro delle Imprese della Camera di Commercio di Treviso secondo la classificazione delle attività economiche Ateco 2007.

Nel corso del 2012 lo stock di imprese attive in provincia di Treviso si è ridotto di 650 unità, al netto dell'agricoltura, rispetto alla consistenza registrata a fine 2011.

Sedi d'impresa attive in provincia di Treviso
Totale settori Ateco 2007 (escl. agricoltura, silvicoltura e pesca)
Serie storica valori assoluti 1° trim. 2009 - 4° trim. 2012



Fonte: Elab. Ufficio Studi e Statistica CCIAA Treviso su dati Infocamere

Il comparto più penalizzato è quello dell'**edilizia**: -420 imprese attive (saldo negativo che si porta a -1.059 imprese se si confronta la situazione attuale con quella pre-crisi, al settembre 2008).

Il **manifatturiero** ha perso 288 imprese negli ultimi dodici mesi: hanno continuato a contrarsi la metalmeccanica (-128), il legno arredo (-81), il sistema moda (-60). Il bilancio da inizio crisi presenta cifre assai pesanti: l'intero comparto lascia sul terreno 968 imprese, 373 nella carpenteria metallica, oltre 160 nel resto della meccanica, 284 nel legno arredo, 184 nel sistema moda.

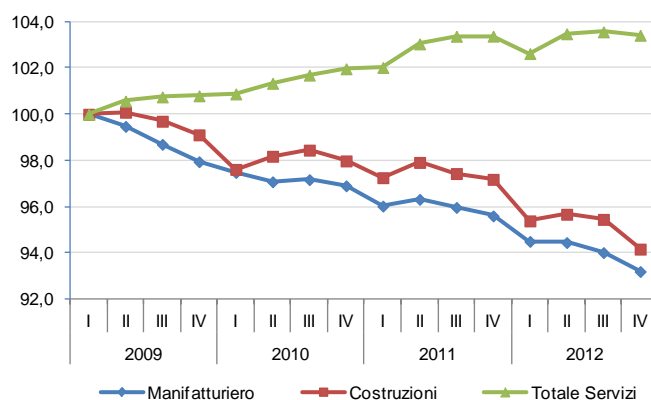
Più eterogeneo il bilancio per il comparto del **commercio**: si è ridotto pressoché in modo costante il numero delle imprese operanti nel *commercio all'ingrosso* e nell'*intermediazione* (-87 nel 2012, -157 da inizio crisi). Gli *esercizi al dettaglio* hanno conosciuto una contrazione di 46 unità nel 2012, ma sono aumentati complessivamente di 233 unità da inizio crisi. In crescita di 271 unità, da inizio crisi, i *pubblici esercizi*: sebbene dal II trimestre 2012 lo stock di imprese sia poi rimasto pressoché stazionario.

Nei servizi, continua la contrazione del settore **trasporti**: anche nel 2012 si sono perse 27 imprese, per un bilancio che sale così a -266 dal settembre 2008. Il **terziario avanzato**, costola fondamentale del manifatturiero evoluto, ha invece continuato a crescere, seppur in modo più lento: da inizio crisi si contano +731 imprese. Quanto ai **servizi alle persone**, le imprese in questo comparto sono cresciute di quasi 300 unità da inizio crisi. Con lieve aumento anche nel 2012, dopo un cedimento nel primo trimestre.

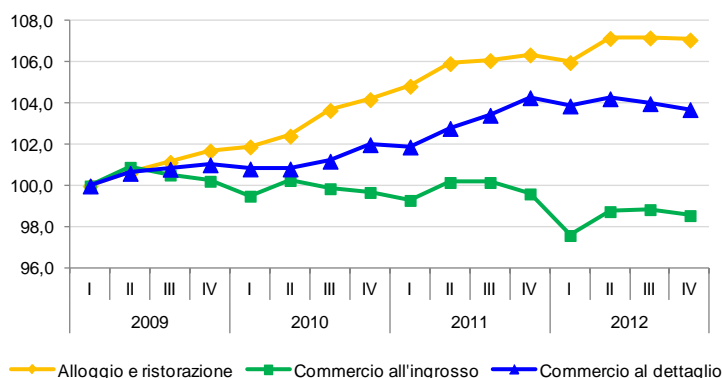
Sedi d'impresa attive in provincia di Treviso

Numeri indice (Base 1° trim. 2009=100. 1° trim. 2009 - 4° trim. 2012)

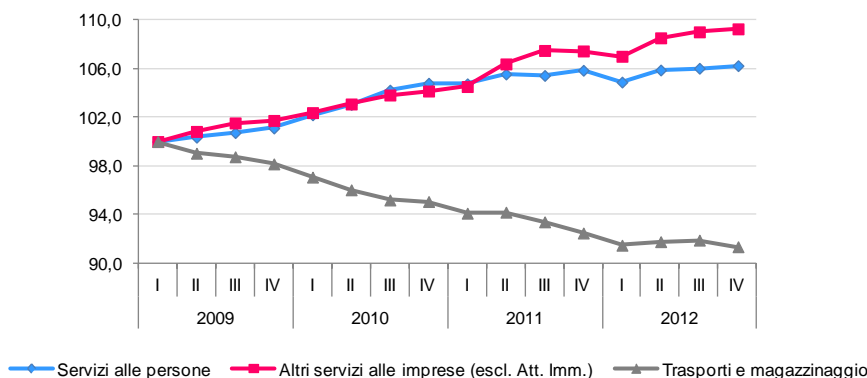
Manifatturiero, Costruzioni e Servizi



Commercio all'ingrosso e al dettaglio, alloggio e ristorazione



Trasporti e Magazzinaggio, Altri servizi alle imprese e Servizi alle persone



Fonte: Elab. Ufficio Studi e Statistica CCIAA Treviso su dati Infocamere

Queste le principali anticipazioni che si forniscono sulla demografia d'impresa. Nel Rapporto annuale, come di consueto, saranno approfonditi molti altri aspetti, concernenti la dimensione delle imprese, la localizzazione, l'imprenditorialità.

Consistenza imprese attive per settori economici in provincia di Treviso
Dati al 4° trimestre 2012 e confronto il trimestre precedente e con gli stessi trimestri degli anni
2011 e 2008

SETTORI	Valori assoluti					Variazioni					
	4° trim. 2012	3° trim. 2012	4° trim. 2011	4° trim. 2008	3° trim. 2008	4° trim. '12/ 3° trim. 12		4° trim. '12/ 4° trim. 11		4° trim. '12/ 3° trim. 08	
						ass.	perc.	ass.	perc.	ass.	perc.
A Agricoltura, silvicoltura e pesca	15.410	15.525	15.642	16.819	16.969	-115	-0,7	-232	-1,5	-1.559	-9,2
B Estrazione di minerali	31	32	35	38	39	-1	-3,1	-4	-11,4	-8	-20,5
C Attività manifatturiere	11.161	11.259	11.449	12.091	12.129	-98	-0,9	-288	-2,5	-968	-8,0
di cui: C10 Industrie alimentari	630	629	637	637	635	1	0,2	-7	-1,1	-5	-0,8
C11 Industria delle bevande	150	150	147	149	149	0	0,0	3	2,0	1	0,7
C13 Industrie tessili	325	332	344	391	396	-7	-2,1	-19	-5,5	-71	-17,9
C14 Confez. articoli vestiario, pelle e pelliccia	1.138	1.155	1.165	1.209	1.206	-17	-1,5	-27	-2,3	-68	-5,6
C15 Fabbricazione di articoli in pelle e simili	408	412	422	449	453	-4	-1,0	-14	-3,3	-45	-9,9
C16 Ind. del legno (escl. mobili); fabbricaz. in paglia	977	988	1.020	1.097	1.114	-11	-1,1	-43	-4,2	-137	-12,3
C17 Fabbricazione di carta e di prodotti di carta	128	128	123	136	135	0	0,0	5	4,1	-7	-5,2
C18 Stampa e riproduzione di supporti registrati	327	327	332	340	341	0	0,0	-5	-1,5	-14	-4,1
C19 Fabbr. coke e derivati raffinazione petrolio	3	3	3	2	2	0	0,0	0	0,0	1	50,0
C20 Fabbricazione di prodotti chimici	106	106	106	104	105	0	0,0	0	0,0	1	1,0
C21 Fabbr. prodotti e preparati farmaceutici	2	2	2	3	3	0	0,0	0	0,0	-1	-33,3
C22 Fabbr. articoli in gomma e materie plastiche	346	351	351	362	363	-5	-1,4	-5	-1,4	-17	-4,7
C23 Fabbric. prodotti lavoraz. min. non metallif.	427	434	445	468	467	-7	-1,6	-18	-4,0	-40	-8,6
C24 Metallurgia	50	52	58	61	62	-2	-3,8	-8	-13,8	-12	-19,4
C25 Fabbr. prod. in metallo (escl. macch./attrezz.)	2.303	2.326	2.378	2.677	2.676	-23	-1,0	-75	-3,2	-373	-13,9
C26 Fabbr. comput., appar. elettromed., di misuraz. e orol.	174	173	180	203	204	1	0,6	-6	-3,3	-30	-14,7
C27 Fabbr. appar. elettriche e per uso dom. non elettr.	448	452	473	490	485	-4	-0,9	-25	-5,3	-37	-7,6
C28 Fabbr. di macchinari ed apparecchiature nca	756	757	766	819	826	-1	-0,1	-10	-1,3	-70	-8,5
C29 Fabbr. autoveicoli, rimorchi e semirimorchi	80	80	78	91	90	0	0,0	2	2,6	-10	-11,1
C30 Fabbricazione di altri mezzi di trasporto	74	75	80	82	82	-1	-1,3	-6	-7,5	-8	-9,8
C31 Fabbricazione di mobili	1.189	1.206	1.227	1.336	1.336	-17	-1,4	-38	-3,1	-147	-11,0
C32 Altre industrie manifatturiere	666	669	686	723	730	-3	-0,4	-20	-2,9	-64	-8,8
C33 Rip., manutenz., installaz. macchine ed appar.	454	452	426	262	269	2	0,4	28	6,6	185	68,8
D Fornitura di en. elettr., gas, vapore e aria condiz.	90	81	53	21	19	9	11,1	37	69,8	71	373,7
E Fornitura di acqua; reti fognarie; gest. rifiuti e risanamento	110	112	110	109	111	-2	-1,8	0	0,0	-1	-0,9
F Costruzioni	13.102	13.281	13.522	14.107	14.161	-179	-1,3	-420	-3,1	-1.059	-7,5
G Comm. ingr. e dett.; riparazione di veicoli e motocicli	18.468	18.525	18.626	18.390	18.389	-57	-0,3	-158	-0,8	79	0,4
di cui: Comm. all'ingr. e al dett. e rip. di autov. e motoc.	2.062	2.072	2.087	2.061	2.059	-10	-0,5	-25	-1,2	3	0,1
Commercio all'ingrosso	8.143	8.167	8.230	8.313	8.300	-24	-0,3	-87	-1,1	-157	-1,9
Commercio al dettaglio	8.263	8.286	8.309	8.016	8.030	-23	-0,3	-46	-0,6	233	2,9
H Trasporti e magazzinaggio	2.193	2.206	2.220	2.453	2.459	-13	-0,6	-27	-1,2	-266	-10,8
I Alberghi e ristoranti	4.285	4.289	4.256	4.016	4.014	-4	-0,1	29	0,7	271	6,8
J Servizi di informazione e comunicazione	1.514	1.518	1.518	1.410	1.405	-4	-0,3	-4	-0,3	109	7,8
K Attività finanziarie e assicurative	1.844	1.834	1.811	1.700	1.715	10	0,5	33	1,8	129	7,5
L Attività immobiliari	6.073	6.088	6.050	5.811	5.812	-15	-0,2	23	0,4	261	4,5
M Attività professionali, scientifiche e tecniche	3.068	3.067	3.023	2.787	2.773	1	0,0	45	1,5	295	10,6
N Noleggio, ag. di viaggio, serv. di supporto alle imprese	1.590	1.579	1.531	1.388	1.392	11	0,7	59	3,9	198	14,2
P Istruzione	253	253	257	229	227	0	0,0	-4	-1,6	26	11,5
Q Sanità e assistenza sociale	307	304	292	261	260	3	1,0	15	5,1	47	18,1
R Att. artistiche, sportive, di intrattenim. e divertim.	693	690	680	622	618	3	0,4	13	1,9	75	12,1
S Altre attività di servizi	3.256	3.253	3.264	3.130	3.111	3	0,1	-8	-0,2	145	4,7
X Imprese non classificate	57	52	48	45	43	5	9,6	9	18,8	14	32,6
TOTALE	83.505	83.948	84.387	85.427	85.646	-443	-0,5	-882	-1,0	-2.141	-2,5
TOTALE (ESCL. AGRIC., SILVICOLTURA E PESCA)	68.095	68.423	68.745	68.608	68.677	-328	-0,5	-650	-0,9	-582	-0,8

Fonte: Elab. Ufficio Studi e Statistica CCIAA Treviso su dati Infocamere

**Consistenza imprese registrate per settori economici in provincia di Treviso al 4° trimestre 2012
Confronto con il trimestre precedente e lo stesso trimestre dell'anno precedente**

SETTORI	Valori assoluti			Variazioni			
	4° trim. 2012	3° trim. 2012	4° trim. 2011	4° trim. '12/ 3° trim. '12		4° trim. '12/ 4° trim. '11	
				ass.	perc.	ass.	perc.
A Agricoltura, silvicoltura e pesca	15.516	15.628	15.750	-112	-0,7	-234	-1,5
B Estrazione di minerali	37	39	41	-2	-5,1	-4	-9,8
C Attività manifatturiere	12.843	12.919	13.150	-76	-0,6	-307	-2,3
di cui: C10 Industrie alimentari	713	716	722	-3	-0,4	-9	-1,2
C11 Industria delle bevande	156	156	153	0	0,0	3	2,0
C13 Industrie tessili	406	406	422	0	0,0	-16	-3,8
C14 Confez.articoli vestiario, pelle e pelliccia	1.313	1.331	1.348	-18	-1,4	-35	-2,6
C15 Fabbricazione di articoli in pelle e simili	465	468	488	-3	-0,6	-23	-4,7
C16 Ind. del legno (escl. mobili); fabbricaz.in paglia	1.111	1.118	1.153	-7	-0,6	-42	-3,6
C17 Fabbricazione di carta e di prodotti di carta	150	152	145	-2	-1,3	5	3,4
C18 Stampa e riproduzione di supporti registrati	365	364	370	1	0,3	-5	-1,4
C19 Fabbr.coke e derivati raffinazione petrolio	3	3	3	0	0,0	0	0,0
C20 Fabbricazione di prodotti chimici	124	123	127	1	0,8	-3	-2,4
C21 Fabbr. .prodotti e preparati farmaceutici	2	2	2	0	0,0	0	0,0
C22 Fabbr. articoli in gomma e materie plastiche	408	413	418	-5	-1,2	-10	-2,4
C23 Fabbric.prodotti lavoraz.min.non metallif.	502	507	520	-5	-1,0	-18	-3,5
C24 Metallurgia	68	69	73	-1	-1,4	-5	-6,8
C25 Fabbr. prod. in metallo (escl. macch./attrezz.)	2.601	2.619	2.670	-18	-0,7	-69	-2,6
C26 Fabbr.comput., appar.elettromed., di misuraz. e orol.	212	211	215	1	0,5	-3	-1,4
C27 Fabbr. appar.elettriche e per uso dom. non elettr.	532	536	555	-4	-0,7	-23	-4,1
C28 Fabbr. di macchinari ed apparecchiature nca	878	877	905	1	0,1	-27	-3,0
C29 Fabbr. autoveicoli, rimorchi e semirimorchi	100	99	96	1	1,0	4	4,2
C30 Fabbricazione di altri mezzi di trasporto	86	88	92	-2	-2,3	-6	-6,5
C31 Fabbricazione di mobili	1.443	1.458	1.479	-15	-1,0	-36	-2,4
C32 Altre industrie manifatturiere	730	733	751	-3	-0,4	-21	-2,8
C33 Rip., manutenz., installaz. macchine ed appar.	475	470	443	5	1,1	32	7,2
D Fornitura di en. elettr., gas, vapore e aria condiz.	91	82	54	9	11,0	37	68,5
E Fornitura di acqua; reti fognarie; gest. rifiuti e risanamento	124	126	127	-2	-1,6	-3	-2,4
F Costruzioni	14.022	14.168	14.401	-146	-1,0	-379	-2,6
G Comm.ingr.e dett.; riparazione di veicoli e motocicli	19.978	20.025	20.125	-47	-0,2	-147	-0,7
di cui: Comm. all'ingr. e al dett. e rip.di autov. e motoc.	2.237	2.241	2.259	-4	-0,2	-22	-1,0
Commercio all'ingrosso	8.854	8.865	8.950	-11	-0,1	-96	-1,1
Commercio al dettaglio	8.887	8.919	8.916	-32	-0,4	-29	-0,3
H Trasporti e magazzinaggio	2.380	2.395	2.403	-15	-0,6	-23	-1,0
I Alberghi e ristoranti	5.163	5.154	5.114	9	0,2	49	1,0
J Servizi di informazione e comunicazione	1.650	1.653	1.652	-3	-0,2	-2	-0,1
K Attività finanziarie e assicurative	1.922	1.911	1.886	11	0,6	36	1,9
L Attività immobiliari	6.738	6.738	6.729	0	0,0	9	0,1
M Attività professionali, scientifiche e tecniche	3.398	3.386	3.366	12	0,4	32	1,0
N Noleggio, ag. di viaggio, serv. di supporto alle imprese	1.717	1.696	1.644	21	1,2	73	4,4
P Istruzione	268	268	270	0	0,0	-2	-0,7
Q Sanità e assistenza sociale	340	334	324	6	1,8	16	4,9
R Att. artistiche, sportive, di intrattenim. e divertim.	803	795	786	8	1,0	17	2,2
S Altre attività di servizi	3.355	3.351	3.361	4	0,1	-6	-0,2
T Fam.e conv.:serv.dom.e produz.beni/serv.uso proprio	1	1	1	0	0,0	0	0,0
X Imprese non classificate	2.082	2.017	2.101	65	3,2	-19	-0,9
TOTALE	92.428	92.686	93.285	-258	-0,3	-857	-0,9
TOTALE (ESCL. AGRIC., SILVICOLTURA E PESCA)	76.912	77.058	77.535	-146	-0,2	-623	-0,8

Fonte: Elab. Ufficio Studi e Statistica CCIAA Treviso su dati Infocamere

**Consistenza imprese artigiane per settori economici in provincia di Treviso al 4° trimestre 2012
Confronto con il trimestre precedente e lo stesso trimestre dell'anno precedente**

SETTORI	IMPRESE REGISTR. al 4° trim. 2012	IMPRESE ATTIVE							
		Valori assoluti			Variazioni				
		4° trim. 2012	3° trim. 2012	4° trim. 2011	4° trim. '12/ 3° trim. '12		4° trim. '12/ 4° trim. '11		
					ass.	perc.	ass.	perc.	
A Agricoltura, silvicoltura e pesca	237	237	238	231	-1	-0,4	6	2,6	
B Estrazione di minerali	5	5	5	5	0	0,0	0	0,0	
C Attività manifatturiere	6.782	6.739	6.794	6.948	-55	-0,8	-209	-3,0	
di cui: C10 Industrie alimentari	473	473	469	472	4	0,9	1	0,2	
C11 Industria delle bevande	38	38	38	39	0	0,0	-1	-2,6	
C13 Industrie tessili	199	197	200	203	-3	-1,5	-6	-3,0	
C14 Confez. articoli vestiario, pelle e pelliccia	684	678	689	705	-11	-1,6	-27	-3,8	
C15 Fabbricazione di articoli in pelle e simili	228	227	231	238	-4	-1,7	-11	-4,6	
C16 Ind. del legno (escl. mobili); fabbricaz. in paglia	701	696	701	719	-5	-0,7	-23	-3,2	
C17 Fabbricazione di carta e di prodotti di carta	54	54	54	51	0	0,0	3	5,9	
C18 Stampa e riproduzione di supporti registrati	219	219	221	225	-2	-0,9	-6	-2,7	
C19 Fabbr. coke e derivati raffinazione petrolio	1	1	1	1	0	0,0	0	0,0	
C20 Fabbricazione di prodotti chimici	28	28	29	27	-1	-3,4	1	3,7	
C22 Fabbr. articoli in gomma e materie plastiche	138	135	138	146	-3	-2,2	-11	-7,5	
C23 Fabbric. prodotti lavoraz. min. non metallif.	235	233	237	240	-4	-1,7	-7	-2,9	
C24 Metallurgia	17	17	17	20	0	0,0	-3	-15,0	
C25 Fabbr. prod. in metallo (escl. macch./attrezz.)	1.580	1.568	1.587	1.630	-19	-1,2	-62	-3,8	
C26 Fabbr. comput., appar. elettromed., di misuraz. e orol.	79	79	78	83	1	1,3	-4	-4,8	
C27 Fabbr. appar. elettriche e per uso dom. non elettr.	233	231	234	248	-3	-1,3	-17	-6,9	
C28 Fabbr. di macchinari ed apparecchiature nca	343	341	340	351	1	0,3	-10	-2,8	
C29 Fabbr. autoveicoli, rimorchi e semirimorchi	39	38	37	37	1	2,7	1	2,7	
C30 Fabbricazione di altri mezzi di trasporto	41	41	41	46	0	0,0	-5	-10,9	
C31 Fabbricazione di mobili	629	623	627	643	-4	-0,6	-20	-3,1	
C32 Altre industrie manifatturiere	481	481	483	503	-2	-0,4	-22	-4,4	
C33 Rip., manutenz., installaz. macchine ed appar.	342	341	342	321	-1	-0,3	20	6,2	
E Fornitura di acqua; reti fognarie; gest. rifiuti e risanamento	37	37	38	38	-1	-2,6	-1	-2,6	
F Costruzioni	10.292	10.231	10.388	10.577	-157	-1,5	-346	-3,3	
G Comm. ingr. e dett.; riparazione di veicoli e motocicli	1.223	1.222	1.229	1.241	-7	-0,6	-19	-1,5	
di cui: Comm. all'ingr. e al dett. e rip. di autov. e motoc.	1.173	1.172	1.180	1.192	-8	-0,7	-20	-1,7	
Commercio all'ingrosso	4	4	4	3	0	0,0	1	33,3	
Commercio al dettaglio	46	46	45	46	1	2,2	0	0,0	
H Trasporti e magazzinaggio	1.621	1.618	1.631	1.651	-13	-0,8	-33	-2,0	
I Alberghi e ristoranti	669	663	668	648	-5	-0,7	15	2,3	
J Servizi di informazione e comunicazione	177	176	179	169	-3	-1,7	7	4,1	
K Attività finanziarie e assicurative	4	4	4	5	0	0,0	-1	-20,0	
L Attività immobiliari	0	0	0	0	0	--	0	--	
M Attività professionali, scientifiche e tecniche	389	388	384	382	4	1,0	6	1,6	
N Noleggio, ag. di viaggio, serv. di supporto alle imprese	524	521	522	490	-1	-0,2	31	6,3	
P Istruzione	32	32	32	33	0	0,0	-1	-3,0	
Q Sanità e assistenza sociale	11	11	9	8	2	22,2	3	37,5	
R Att. artistiche, sportive, di intrattenim. e divertim.	87	86	87	88	-1	-1,1	-2	-2,3	
S Altre attività di servizi	2.861	2.860	2.853	2.858	7	0,2	2	0,1	
X Imprese non classificate	64	63	52	41	11	21,2	22	53,7	
TOTALE	25.015	24.893	25.113	25.413	-220	-0,9	-520	-2,0	
TOTALE (ESCL. AGRIC., SILVICOLTURA E PESCA)	24.778	24.656	24.875	25.182	-219	-0,9	-526	-2,1	

Fonte: Elab. Ufficio Studi e Statistica CCAA Treviso su dati Infocamere